

Prace remontowe do wykonania w Placówkach Terenowych KRUS

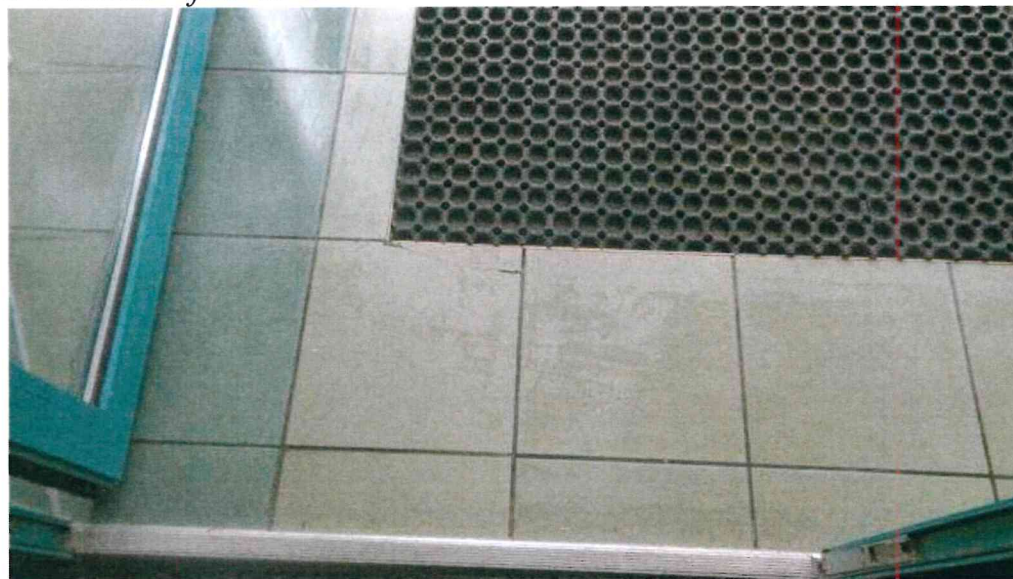
Cześć/ adres jednostki organizacyjnej	Nazwa części/ Zakres prac
Cześć I	Roboty budowlane polegające na wykonaniu drobnych prac w PT KRUS w Dąbrowie Białostockiej
ul. Wesola 23 16-200 Dąbrowa Białostocka	uszczelnienie dachu przy kominach, zlikwidowanie przecieku z dachu w pok. Nr 14
Cześć II	Roboty budowlane polegające na wykonaniu drobnych prac w PT KRUS w Grajewie
ul. Oś Centrum 28A 19-200 Grajewo	usunięcie zacieków z elewacji i oczyszczenie elewacji z czynnika korozji biologicznej (foto Nr 1)
Cześć III	Roboty budowlane polegające na wykonaniu drobnych prac w PT KRUS w Mońkach
ul. Tysiąclecia 19A 19-100 Mońki	<ul style="list-style-type: none"> - naprawienie uszkodzonej posadzki (pęknięcia posadzki w wiatrolapie- 1 płytką, 29,7x29,7 cm)(foto Nr 1) - uszczelnienie dachu przy kominach- 4 szt. - ustalenie przyczyny zacieków przy rewizji i pok. Nr 5 i ich usunięcie (foto Nr 2) - ustalenie przyczyn przecieków z dachu na korytarz 2 piętra i usunięcie tych przyczyn - naprawienie lokalnie zapadniętej nawierzchni komunikacji zewnętrznej (2,60x2,40 m)(foto Nr 3) - naprawienie murka (4m od ulicy, 2,70m od podwórka) (foto Nr 4,5)
Cześć IV	Roboty budowlane polegające na wykonaniu drobnych prac w PT KRUS w Siemiatyczach
ul. Pałacowa 23 17-300 Siemiatycze	<ul style="list-style-type: none"> - wykonanie naprawy cokołu budynku (1x70m) (foto Nr 2) - usunięcie zacieków np. poprzez mycie ciśnieniowe (foto Nr 3) - naprawienie spękanego tynku elewacji budynku (foto Nr 4) - przeróbka schodów bocznych z wykonaniem spadku w celu dobrego odpływu wody (2x1m) (foto Nr 5) - usunięcie zawilgocenia i uszkodzenia tynku elewacji przy opasce budynku (20m) (foto Nr 6)
Cześć V	Roboty budowlane polegające na wykonaniu drobnych prac w PT KRUS w Wysokiem Mazowieckiem
ul. Plac Odrodzenia 9 18-200 Wysokie Mazowieckie	<ul style="list-style-type: none"> - naprawienie chodnika przed podjazdem dla osób niepełnosprawnych (1,5x1m)(foto Nr 1) - przełożenie zapadniętej opaski przy budynku (13x0,6m)(foto Nr 2)

Poniżej zdjęcia do ww. robót.

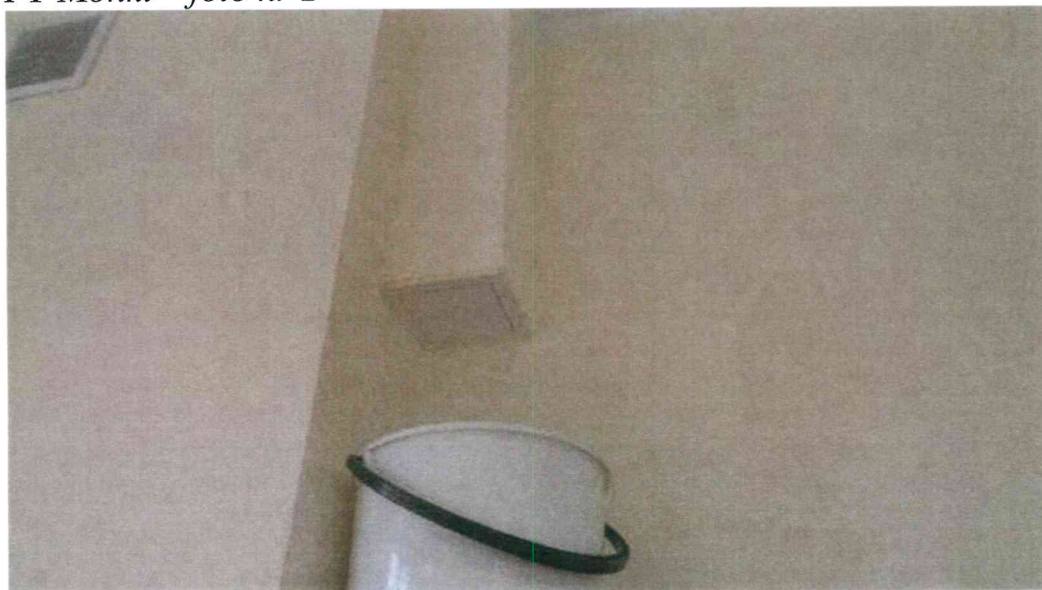
PT Grajewo – foto nr 1



PT Mońki – foto nr 1



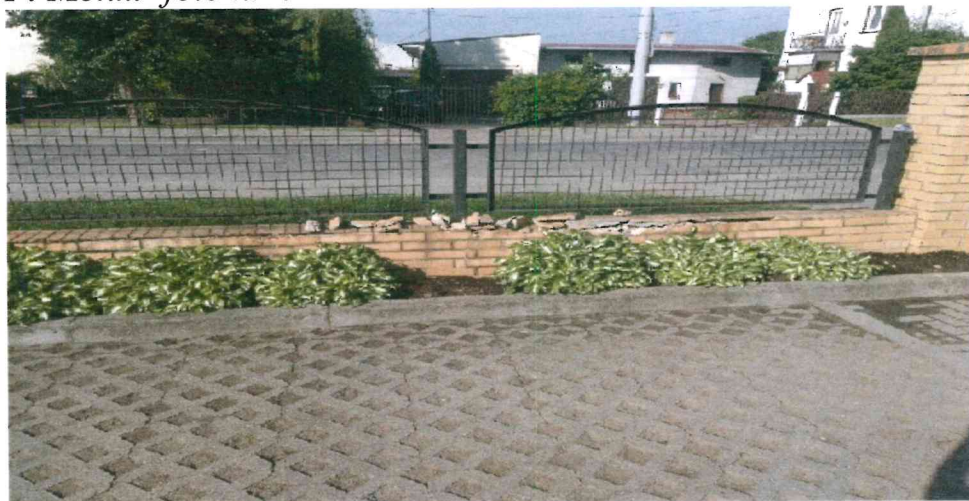
PT Mońki – foto nr 2



PT Mońki – foto nr 3



Pt Mońki- foto nr 4



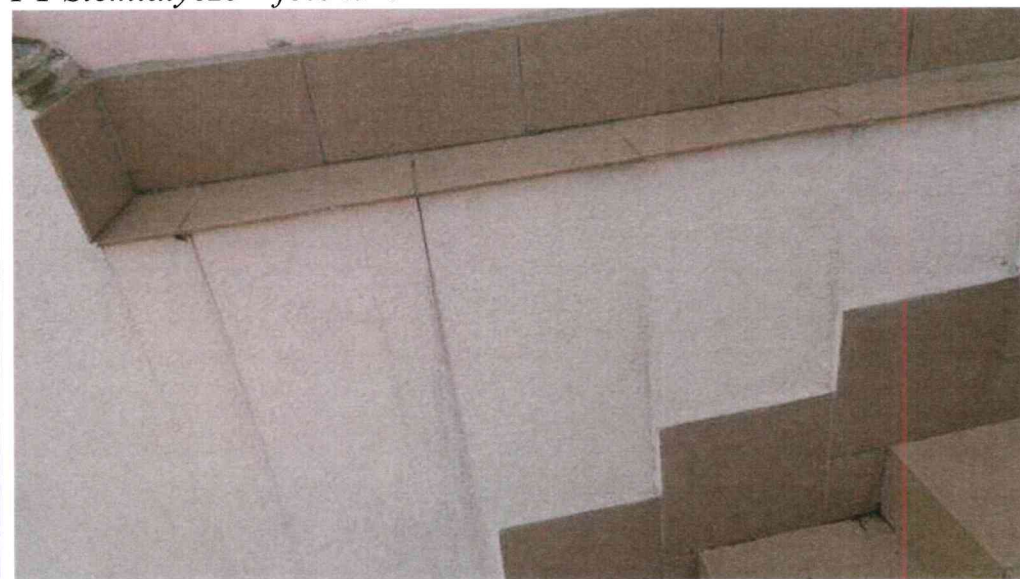
Pt Mońki- foto nr 5



PT Siemiatycze – foto nr 2



PT Siemiatycze – foto nr 3



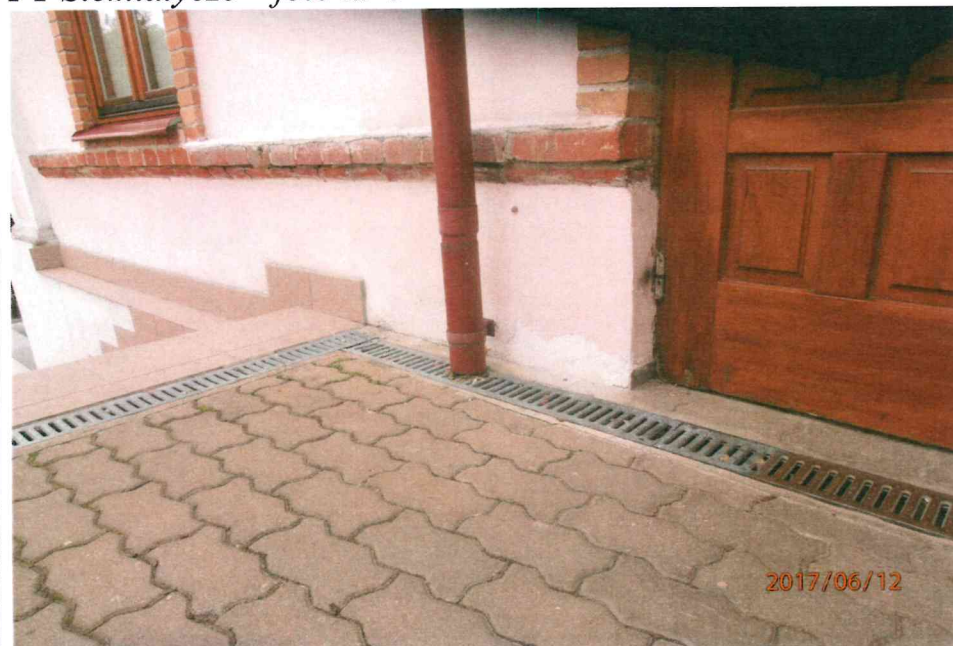
PT Siemiatycze – foto nr 4



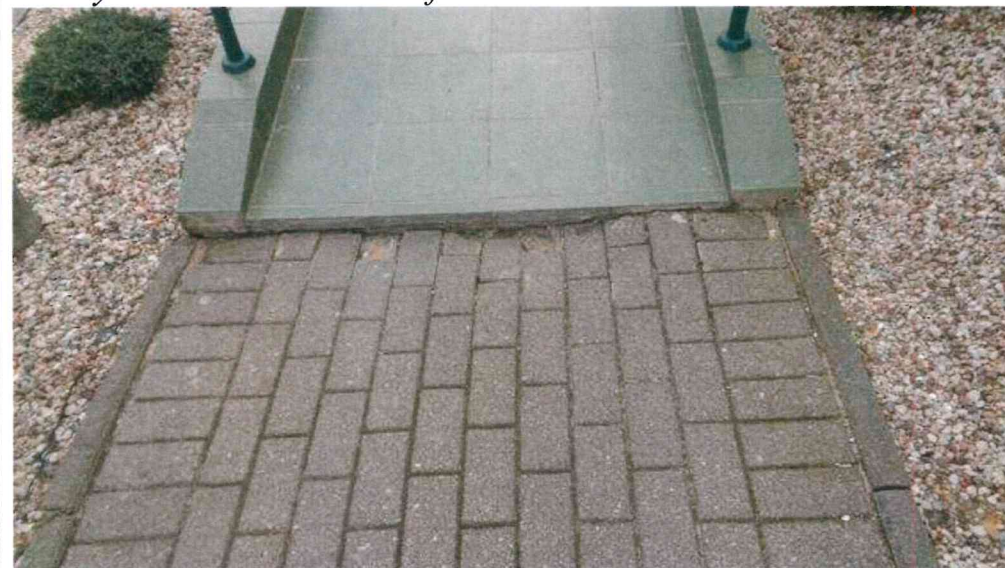
PT Siemiatycze – foto nr 5



PT Siemiatycze – foto nr 6



PT Wysokie Mazowieckie – foto nr 1



PT Wysokie Mazowieckie – foto nr 2

