

PROJEKT BUDOWLANY

TEMAT: PRZEBUDOWA INSTALACJI SYGNALIZACJI POŻARU

OBIEKT: BUDYNEK KRUS
ZGIERZ, UL. DŁUGA 21

INWESTOR: KRUS PT ZGIERZ
UL. DŁUGA 21A
95-100 ZGIERZ

WYKONAWCA: MARPOŻ OCHRONA BHP I PPOŻ
OŚRODEK SZKOLENIOWO-KONSULTINGOWY
MARIUSZ STEFAŃSKI
UL. ZADĘBIE 2b
96-100 SKIERNIEWICE

AUTOR: MGR INŻ. SŁAWOMIR WOCHNIAK
UPR. PROJ. NR 147/01/WŁ

SKIERNIEWICE, MAJ 2017

ZAWARTOŚĆ OPRACOWANIA

1. Opis projektu budowlanego zamiennego
2. Obliczenia techniczne

Rysunki

- E-01– Rzut piwnic – instalacje SSP
- E-02– Rzut parteru – instalacje SSP
- E-03– Rzut II piętra – instalacje SSP
- E-04– Rzut poddasza – instalacje SSP
- E-05– Schemat instalacji SSP

OPIS TECHNICZNY DO PROJEKTU BUDOWLANEGO

do projektu budowlanego „Przebudowa instalacji sygnalizacji pożaru w budynku KRUS, w Zgierzu ul Długa 21a”

1. WSTĘP

W Zgierzu przy ul Długiej 21a dla potrzeb przebudowy instalacji SSP w budynku KRUS konieczność wykonania projektu instalacji wewnętrznych. W projekcie instalacji wewnętrznych zaprojektowano instalacje p.poż.

2. PODSTAWA OPRACOWANIA

Niniejsze opracowanie wykonano w oparciu o:

2.1 Zlecenie Inwestora:

2.2 Dziennik Ustaw nr 81 z 1990r. oraz PN -IEC - 60364

2.3 Ustalenia z inwestorem

3. ZAKRES OPRACOWANIA

3.1 Instalacje wewnętrzne

- Instalacja p.poż.

4. SZCZEGÓŁY TECHNICZNE

Istniejącą instalację SSP wraz z centralą należy zdemontować. W miejscu starej centrali należy zamontować nowoprojektowaną centralę sygnalizacji pożaru. Do zasilenia centrali dopuszcza się wykorzystać istniejące zasilanie - po jego wcześniejszej weryfikacji. W budynku KRUS projektuje się nową instalację czujek dymu oraz ręcznych ostrzegaczy pożarowych ROP połączonych przewodem YnTKSYekw 1x2x0,8. W pomieszczeniach z sufitem podwieszanym należy zamontować czujki dymu z czujnikiem zadziałania umieszczone w przestrzeni między sufitowej. Na poziomie poddasza czujki dymu należy umieścić w alejkach wytyczonych przez regały magazynowe.

5. INSTALACJA P.POŻ

W niniejszym opracowaniu projektuje się centralę sygnalizacji pożaru. Centrala ta posiada cztery linie dozorowane na których można umieścić po 64 elementów systemu p.poż. Projektowana centrala posiada rezerwowe zasilanie w postaci dwóch akumulatorów. Centralę należy zamontować w pomieszczeniu obsługi klienta na parterze - na miejscu demontowanej centrali. Zasilanie podstawowe centrali zaprojektowano z rozdzielni głównej z obwodu RG napięciem 230V AC.

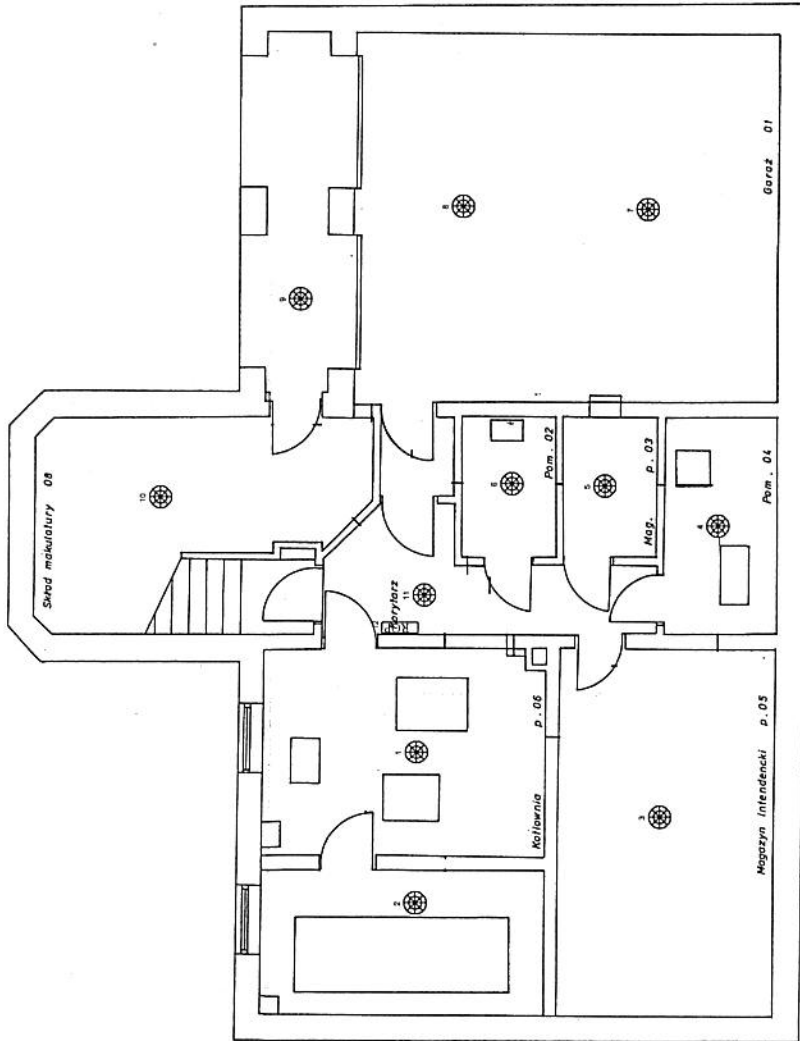
W pomieszczeniach budynku KRUS należy zainstalować: adresowalne wielostanowe czujki dymu lub inne o podobnych parametrach. Czujka ta jest przeznaczona do wykrywania dymu pojawiającego się w początkowej fazie rozwoju pożaru. Czujka ma wtyk, który współpracuje ze złączem w gnieździe do którego należy podłączyć przewody linii dozorowej. Czujki są wyposażone w wewnętrzne izolatory zwarć.

W ciągach komunikacyjnych należy zainstalować ręczne ostrzegacze pożaru lub inne o podobnych parametrach. Jest on elementem adresowalnym, **przeznaczonymi do przekazywania informacji o zauważonym pożarze poprzez ręczne uruchomienie.** Ostrzegacze wyposażone są w wewnętrzne izolatory zwarć. Ręczne ostrzegacze pożaru należy montować na ścianie na wysokości 1,4 m od podłogi.

Prace montażowe związane z projektowaną instalacją SAP należy zlecić uprawnionemu wykonawcy.

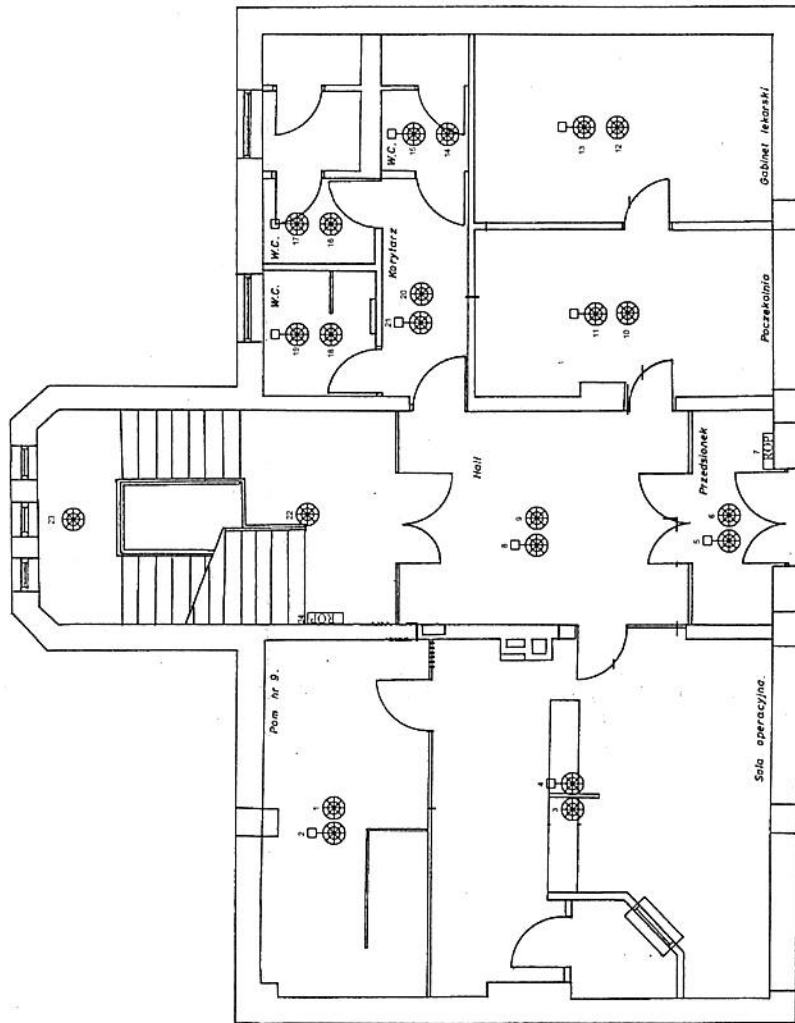
Instalację elektryczną instalacji SAP należy wykonać zgodnie ze Specyfikacją Techniczną PKN- CEN / TS 54 -14 : 2006 „Systemy sygnalizacji pożarowej. Projektowanie, zakładanie, odbiór, eksploatacja i konserwacja instalacji”, normą BN – 84 / 8984 – 10 – „Zakładowe sieci telekomunikacyjne przewodowe. Instalacje wewnętrzne. Wymagania ogólne”, aktualnie obowiązującymi przepisami, normami BHP i ppoż. oraz Polskimi Normami.

ZAINSTALOWANIE SAP NIE ZWALNIA UŻYTKOWNIKA OBIEKTU OD PRZESTRZEGANIA ODPOWIEDNICH PRZEPISÓW PRZECIWPOŻAROWYCH !



10 Czujła dymu systemu 1-2-3-4-5-6-7-8-9-10
 2x w każdych częściach, montowana nad stropem podłęcznym
 1 Czujła dymu systemu p-pod
 2 Rezerwy ostrzegawczy pożarowy
 Uwagi:
 - układ trasy w alabastrowej rurce z uwzględnieniem wiatru i zasuwania w celu odwołania się z rury;
 - połączenia pomiędzy poszczególnymi elementami wykonanej przewodami 7x1,5x0,8
 - nie dopuszcza się wlotu powietrza do systemu z innymi instalacjami

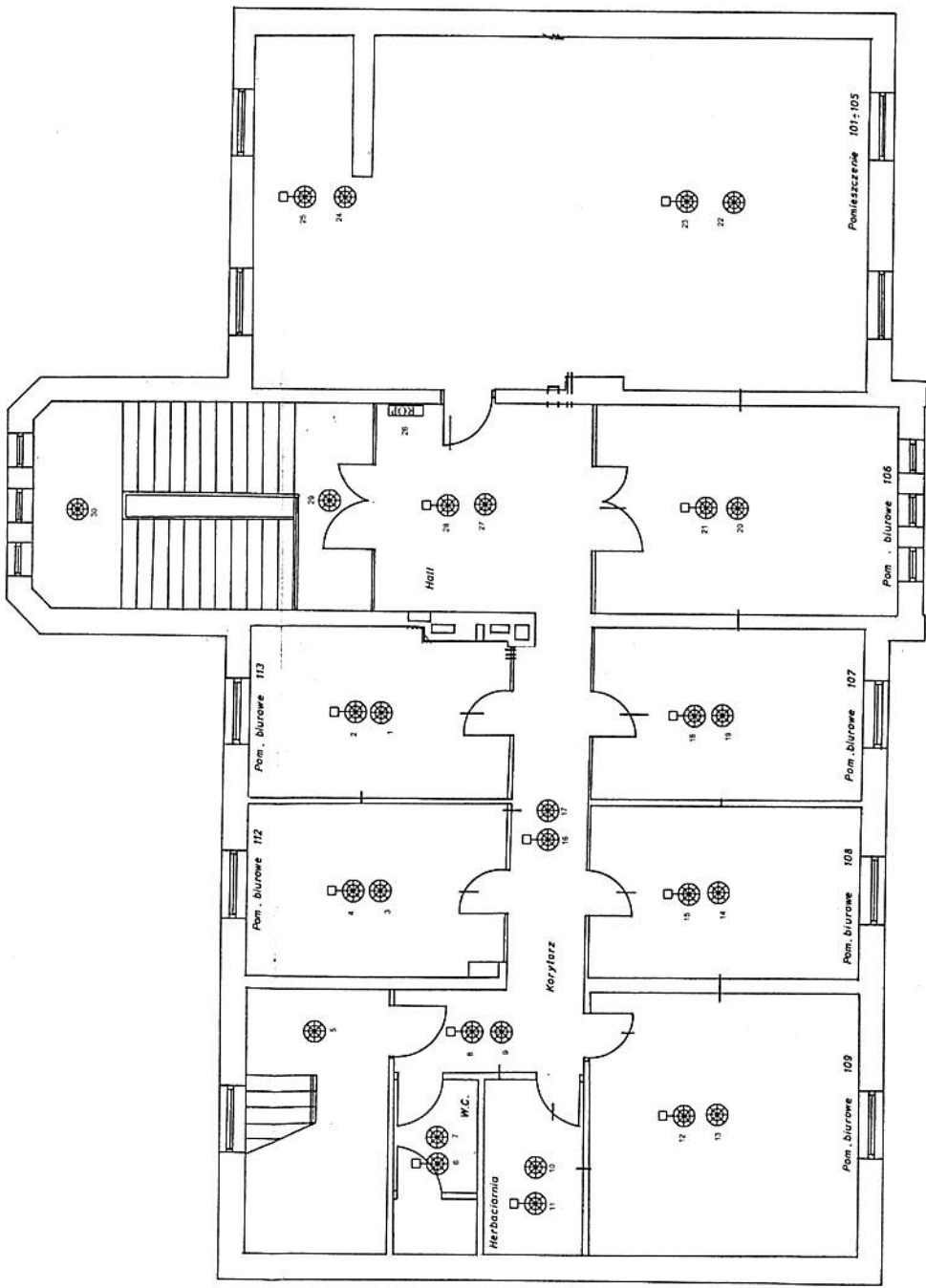
NAZWA INWESTYCJI		PROJEKT INSTALACJI SSP	
ADRES INWESTYCJI	ul. Długa 21 - Zgorzelec	SKALA:	E-1
TYTUL RYSUNKU:	Rzut planowy	WYKONANO:	
AUTOR PROJEKTU:	MGR INŻ. SŁAWOMIR WIOCHNIAK upr. bud. do projektowania w spec. elekt. bez ogr. nr 147/01/WL		
SPRZĄDAJĄCY:			
DATA:	maj 2017		
PROJEKT JEST OPRACOWANIEM AUTORSKIM I PODLEGA OCHRONIE PRAWNEJ			



- Czujka dymu mechaniczna lub z wrażliwością zabudowlaną montowana nad stropem pomieszczenia
- Czujka dymu systemu pociąg
- Ręczny ostrzegacz pożarowy

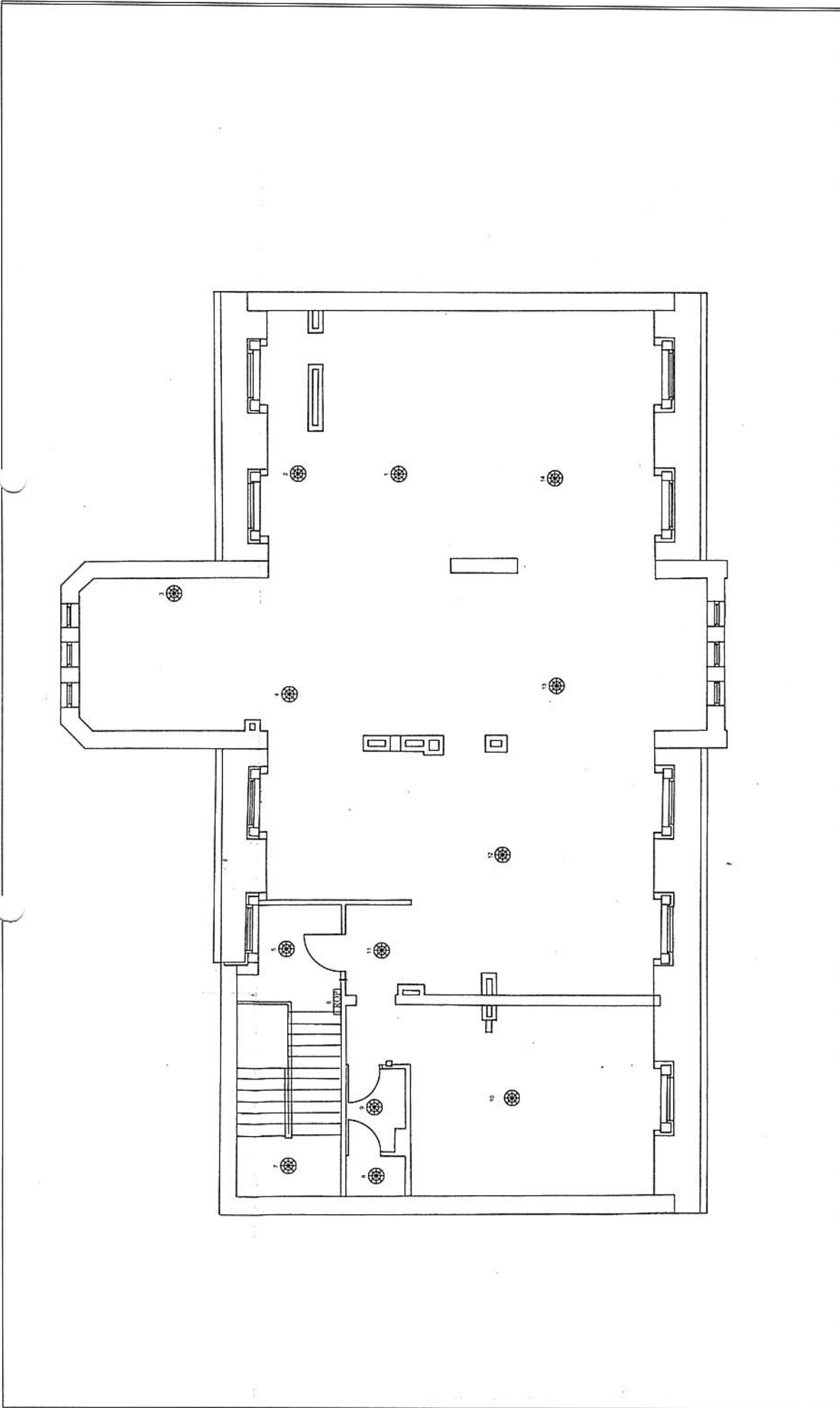
Uwaga:
 - skład projektu w zakresie planu z uwzględnieniem w pełni adresowalnych czujek
 - polezczenia pomieszczeń poszczególnymi elementami wykonywane przewodem YnTSTY(d,w) k2x0,8
 - nie dopuszczają się wylądowania układu linii systemu z innymi instalacjami

NAZWA INWESTYCJI		PROJEKT INSTALACJI SSP	
ADRES INWESTYCJI		ul. Dwupa 21, Zabierz	
TYTUŁ RYSUNKU		Rzut partonu	
AUTOR PROJEKTU		MGR INŻ. SŁAWOMIR WIOCHNIŁAK osob. biuro do projektowania w spec. elekt. bez ogp. nr 14703/WPL	
SPRAWDZAJĄCY			
DATA :		maj 2017	
		PROJEKT JEST OPINIOWANY AUTORSKIMI I POLEGA OCHRONIE PRAWNEJ	



Czujka dymu systemu p. pod 2.2m wysokości zamocowania, montowana nad stożkiem podłączonym
 Czujka dymu systemu p. pod
 Ręczny ostrzegacz pożarowy
 Uwaga:
 - układ pracuje w układzie petli z uwagą na zainstalowanie w pełni adresowanych czujek
 - połączenia pomiędzy poszczególnymi elementami wykonano przewodem Yot 1x25/0.8
 - nie dopuszcza się wspólnego układu systemu z innymi instalacjami

NAZWA INWESTYCJI		PROJEKT INSTALACJI SSP	
ADRES INWESTYCJI	ul. Długa 21, Zgierz	SKALA	
TYTUŁ RYSUNKU	Rzut 1 piętra	MP RYS.	E-3
AUTOR PROJEKTU	MGR INŻ. SŁAWOMIR WOCHNIAK usp. bud. do projektowania w spec. elekt. bez og.		
SPRAWDZAJĄCY	nr 14701/WVL		
DATA	maj 2017		
PROJEKT JEST OPRACOWANIEM AUTORÓW I POOLEGA OCHRONIE PRAWNEJ			



NAZWA INWESTYCJI		PROJEKT INSTALACJI SSP	
ADRES INWESTYCJI	ul. Długa 21, Zgierz	SKALA:	E-4
TYTUŁ RYSUNKU:	Rzut II piętra	NR RYS.:	
AUTOR PROJEKTU:	MGR INŻ. SŁAWOMIR WOCHNIAK i sp. z o.o. do projektowania w spec. elekt. i tel. og.		
SPRZĄDZAJĄCY:	nr 1470/WKL		
DATA:	maj 2017		
PROJEKT JEST OPRACOWANIE AUTORSKIM I PODLEGA OCHRONIE PRAWNEJ			

-  Czujka dymu systemu p.poż ze wskaźnikiem zaobciążenia, montowana nad stropem podwieszanym
-  Czujka dymu systemu p.poż
-  Ręczny ostrzegacz podłanowy

Uwagi:
 -ubiał prace w układzie pępli z uwagi na zastosowanie w pełni adresowalnych czujek
 -pobiera pompy porządkowymi elementami wykonanej przez firmę YnTKSYekw 1x2x0.8
 -trzy obwody akwariów ma 127 elementów w pętli (centrala posiada możliwość 8 linii dozoru w pętli)
 -projektowana centrala POLON 4900 firmy POLCON

YnTKSYekw 1x2x0.8

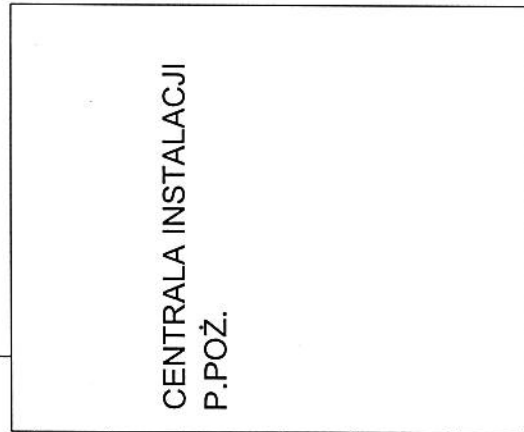
Piwnica

I Piętro

II Piętro

Poddasze

YnTKSYekw 1x2x0.8



NAZWA INWESTYCJI:		PROJEKT INSTALACJI SSP	
ADRES INWESTYCJI:	ul. Duży 21, Zgierz	SKALA:	
TYTUL RYSUNKU:	Schemat instalacji p.poż	NR RYS:	E-5
AUTOR PROJEKTU:	MGR INŻ. SŁAWOMIR WOCHNIAK upr. bud. do projektowania w spec. elektr. bez ogr. nr 147/01/MML		
SPRAWDZAJĄCY:			
DATA:	maj 2017		
PROJEKT JEST OPRACOWANIEM AUTORSKIM I PODLEGA OCHRONIE PRAWNEJ			

					Podsumowanie	
					Suma netto [PLN]:	
					0,00	
					WYKONAWCA:	
Lp.	Opis	Liczba [szt.]	Cena netto wg cennika [PLN]	Wartość netto wg cennika [PLN]		
1						
2	Centrala sygnalizacji pożarowej (4x64 adresy, pełne oprogramowanie + drukarka)					
3	Akumulator 40Ah/12v, bezobsługowy,					
4	Pojemnik akumulatorów (24Ah do 44Ah)					
5	Ręczny ostrzegacz pożarowy adresowalny z izolatorem zwarć (wtynkowy)					
6	Ramka maskująca czerwona (do montażu natynkowego)					
7	Optyczna czujka dymu (tylko do POLON 4100 i POLON 4200)					
8	Gniazdo do czujek					
9	Element kontrolno-sterujący					
10	Obudowa dla pojedynczego modułu					
11	Sygnalizator akustyczny adresowalny i izolatorem zwarć					
12	Wskaźnik zadziałania					
13	Przewód Yntksyekw 1x2x0,8					
14	Utylizacja czujek jonizacyjnych					
15	Wykonanie systemu					