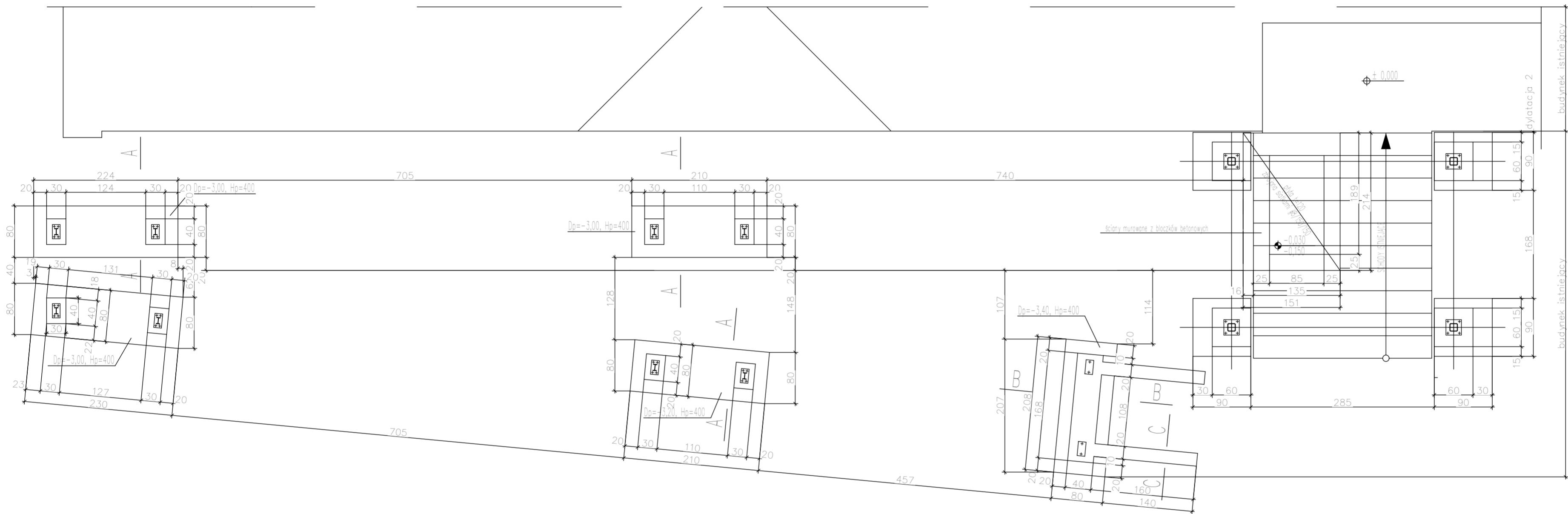


RYSUNEK ZESTAWCZY ELEMENTÓW KONSTRUKCYJNYCH
RZUT FUNDAMENTÓW



UWAGI:
1. POD FUNDAMENTAMI WYKONAĆ WARSTWĘ WYRÓWNAWCZĄ Z BETONU C8/10
O GRUBOŚCI OKOŁO 100 mm

STAL PROFILOWA S235JR
BETON C235/30, XC2
STAL ZBROJENIOWA B500B



Kluskowce, ul. S. Bochnaka 20 A
☎ 018-265 04 76 📠 0504 236 398

Opis:	
Podjazd dla niepełnosprawnych	
Temat rysunku:	
Rysunek zestawczy elementów konstrukcyjnych Rzut fundamentów	
Lokalizacja:	
obręb 121101 Nowy Targ, działka ewid. nr 4394/2	
Projektant:	
mgr inż. Marek Mszonik nr uprawnień: MAP/0030/PWOK/03	
Brano:	Stadium:
konstrukcja	PB+PW
Data:	Skala rysunku:
sierpień 2017	1:50
Numer rysunku:	Numer strony:
K-1	K-1