

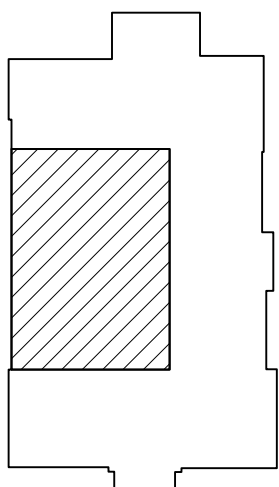


LEGENDA:

-  ściany działowe w zabudowie GKF z wypełnieniem z wełny mineralnej
-  projektowana stolarka drzwiowa



 Fragment poddasza objęty opracowaniem

NOBILE POLSKA SP. Z O.O.				BRANŻA BUD.
ul. GODEBSKIEGO 25 02 - 912 WARSZAWA				
SPECJALNOŚĆ	IMIĘ I NAZWISKO	NR UPR.	PODPIS	STADIUM PROJEKT
ARCHITEKTONICZNA	MGR INŻ. ARCH. M. KUROIPIESKA			
KONSTRUKCYJNA	MGR INŻ. HALINA MUZYŁAK	2588/61		
NAZWA INWESTYCJI	PROJEKT ZAGOSPODAROWANIA FRAGMENTU PODDASZA BUDYNKU BIUROWEGO – ADMINISTRACYJNEGO			DATA 09.2017
LOKALIZACJA	UL. MIŃSKA 25, WARSZAWA			SKALA 1:50
INWESTOR	KASA ROLNICZEGO UBEZPIECZENIA SPOŁECZNEGO			
TYTUŁ RYSUNKU	FRAGMENT RZUTU PODDASZA – PROJEKT			NR RYSUNKU 5