

Opis i zakres przedmiotu zamówienia oraz minimalne parametry techniczne

Dotyczy: sprzedaży, dostawy i uruchomienie urządzeń klimatyzacyjnych w celu uzyskania kanałowego systemu chłodzenia w pomieszczeniach poczekalni głównej i sali obsługi interesantów w budynku Placówki Terenowej KRUS w Radzynie Podlaskim, ul. Chomiczewskiego 6, 21-300 Radzyń Podlaski

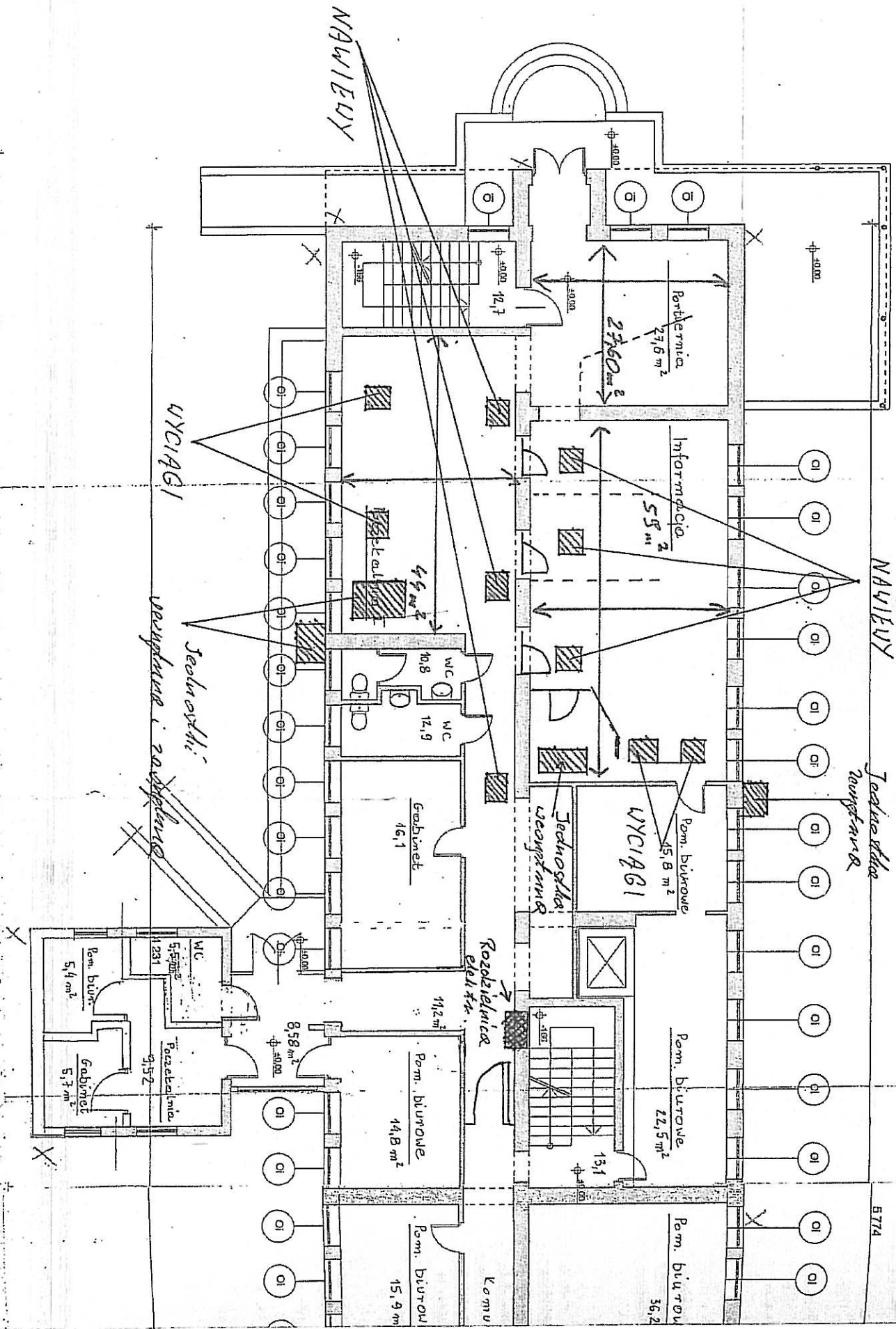
PT w Radzynie Podlaskim ul. Chomiczewskiego 6, 21-300 Radzyń Podlaski

- montaż urządzeń klimatyzacyjnych (2 sztuki jednostek zewnętrznych) i systemu rozprowadzającego (4 sztuki anemostatów wywiewnych, 6 sztuk anemostatów nawiewnych – wirowych) w pomieszczeniach na parterze budynku (rzut techniczny budynku z sugerowaną lokalizacją urządzeń w załączeniu),
- jednostki wewnętrzne z indywidualnym sterowaniem dla pomieszczeń nr 1 i 2 ułożone w suficie podwieszanym o wysokości 20 cm (w przypadku montażu urządzeń wyższych, wymagane obniżenie sufitu w obrębie montowanej jednostki),
- jednostki zewnętrzne – 2 sztuki zlokalizowane na ścianach w poziomie odwodnienia budynku,
- grawitacyjne odprowadzenie skroplin z jednostek wewnętrznych na zewnątrz budynku lub do wewnętrznej instalacji kanalizacyjnej,
- wykonanie od rozdzielnic odrębnej instalacji elektrycznej do jednostek zewnętrznych i wewnętrznych z indywidualnym bezpiecznikiem automatycznym,
- trakcje instalacji elektrycznych oraz freonowych łączące jednostki zewnętrzne z wewnętrznymi prowadzone pod sufitem podwieszanym a gdy zajdzie taka potrzeba w osłonach korytkowych.

Minimalne parametry techniczne urządzeń do montażu w siedzibie Zamawiającego:

- wydajność nominalna chłodzenia/grzania nie mniejsza niż 8,0 kW dla każdego urządzenia,
- klasa energetyczna dla chłodzenia i grzania minimum A+,
- płynna regulacja wydajności chłodniczej poprzez zastosowanie sprężarki inwerterowej,
- poziom ciśnienia akustycznego jednostki wewnętrznej na najniższym biegu nie wyższy niż 40 dB,
- minimalny zakres temperatur pracy (dla chłodzenia) -10 ~ + 45° C,
- minimalny zakres temperatur pracy (dla grzania) -15 ~ + 20° C,
- automatyczny restart,
- filtr eliminujący z powietrza zanieczyszczenia,
- czynnik chłodniczy min. R410A (lub nowocześniejszy).

PT KRUS Rodzaj Pokoju (parter)



5774