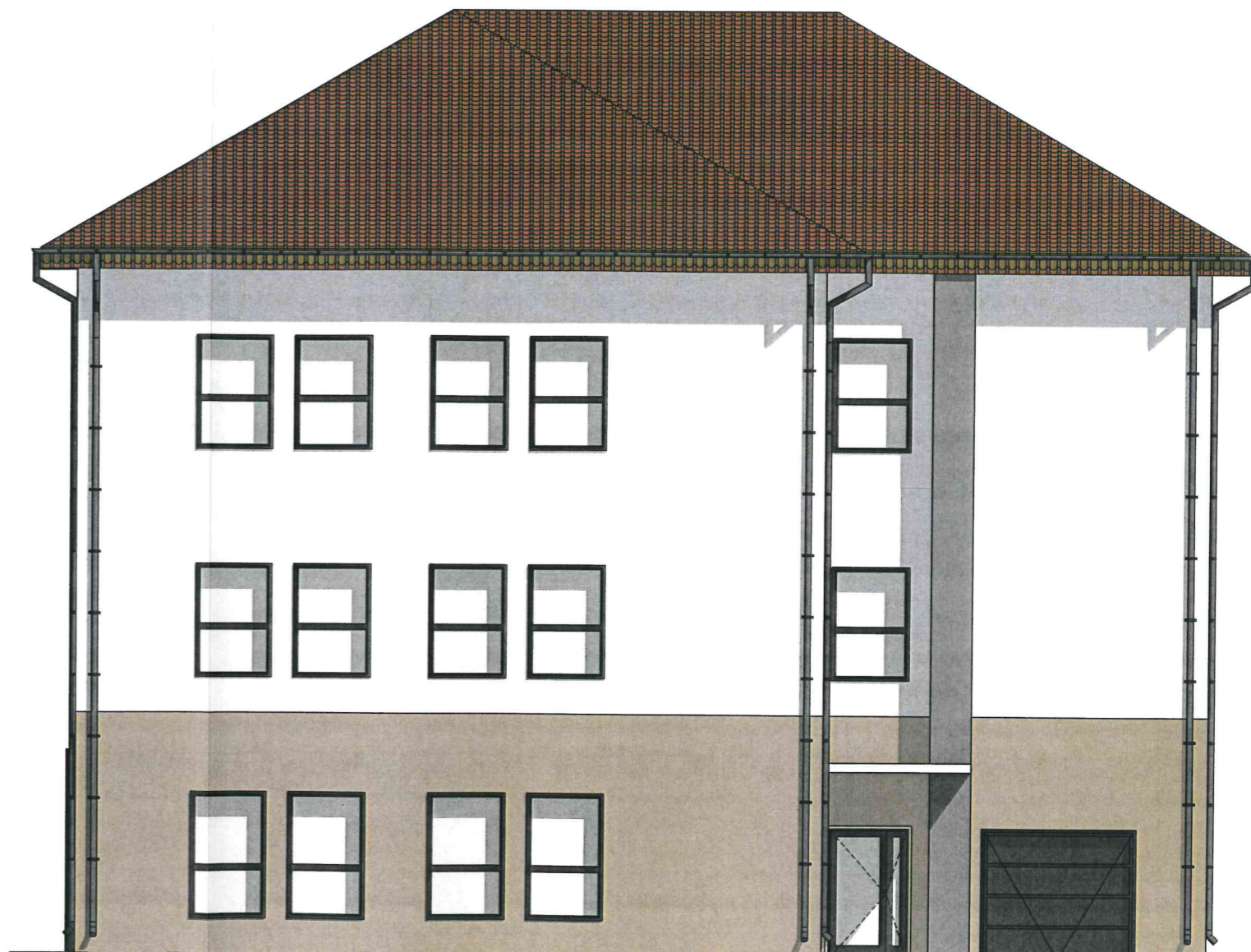



ELEWACJA PÓLNOCNNA



ELEWACJA WSCHODNIA

 EURO-PROJEKTY STUDIO ARCHITEKTURY			
Budowa budynku na potrzeby siedziby Placówki Terenowej KRUS w Łomży na działce o nr ewid 1065/1 w rejonie ulic Plac Niepodległości i Giełczyńskiej w Łomży obręb 206201_1.0001, powiat Łomża, woj. podlaskie			
A4.2	Koncepcja - ELEWACJA PÓLNOCNNA I WSCHODNIA		data 01.10.2018 skala 1:100
architektura	autor:	mgr inż. arch. TOMASZ JACYNIEWICZ nr upr. Bk-PoCKK/38/2004;PD-0239	
	współ.:	mgr inż. arch. Małgorzata Kania	
<small>DOKUMENTACJA CHRONIONA PRAWEM AUTORSKIM - POWIELANIE I WYKORZYSTYWANIE BEZ ZGODY AUTORA PROJEKTU ZABRONIONE</small>			