

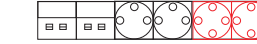
- 1 INFORMACJA
- 2 POKÓJ LEKARZA
- 3 POKÓJ BIUROWY
- 4 SKŁADNICA
- 5 SANITARIAT DAMSKI
- 6 SANITARIAT MĘSKI
- 7 SANITARIAT NIEPEŁNO.
- 8 POKÓJ BIUROWY
- 9 POKÓJ BIUROWY
- 10 POKÓJ BIUROWY
- 11 SERWEROWNIA
- 12 POKÓJ SOCJALNY
- 13 KORYTARZ

LEGENDA :

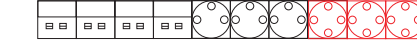
PUNKT LOGICZNY nr 8
2xGN. RJ45 kat. 6



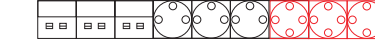
PUNKT ELEKTRYCZNO-LOGICZNY nr 9
2xGN. DATA+2xGN. OGÓLNE+4xGN. RJ45 kat. 6



PUNKT ELEKTRYCZNO-LOGICZNY nr 10
3xGN. DATA+3xGN. OGÓLNE+8xGN. RJ45 kat. 6



PUNKT ELEKTRYCZNO-LOGICZNY nr 11
3xGN. DATA+3xGN. OGÓLNE+6xGN. RJ45 kat. 6



PUNKT ELEKTRYCZNO-LOGICZNY nr 12
3xGN. DATA+3xGN. OGÓLNE+6xGN. RJ45 kat. 6



TB - Główna rozdzielnia prądu

TK - Nowa rozdzielnia prądu urządzeń teletechnicznych

TKI - Istniejąca rozdzielnia prądu urządzeń teletechnicznych

CT - Centralka telefoniczna

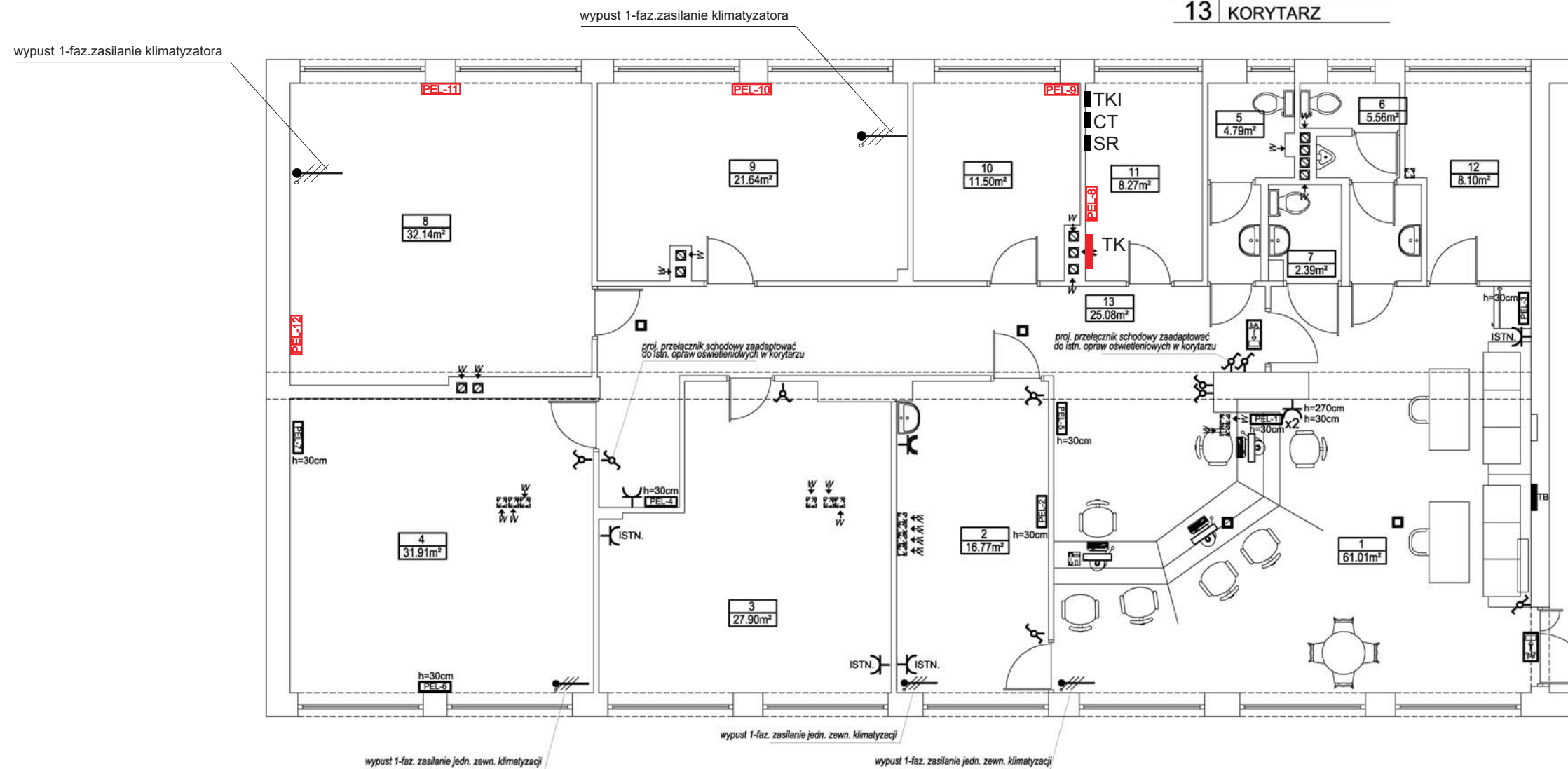
SR - Szafa rozdzielcza logicznej sieci teleinformatycznej

gniazdo wtykowe ogólne

gniazdo wtykowe IP44

x2 krotność

wypust 1-faz.



ZESPÓŁ PROJEKTOWY:	NAZWA INWESTYCJI	MODERNIZACJA POMIESZCZEŃ W PLACÓWCE TERENOWEJ KASY ROLNICZEGO UBEZPIECZENIA SPOŁECZNEGO		
	LOKALIZACJA	ul. Kopernika 10, 38-300 Gorlice		
	INWESTOR	KASA ROLNICZEGO UBEZPIECZENIA SPOŁECZNEGO al. NIEPODLEGŁOŚCI 190, WARSZAWA		
	STADIUM	Koncepcja instalacji elektrycznych i teletechnicznych		
	TEMAT RYSUNKU	Schemat rozmieszczenia urządzeń oraz gniazd elektrycznych i teletechnicznych w pom. 8, 9, 10, 11		
		DATA:	SKALA:	NR RYSUNKU:
		1:100		