


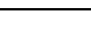
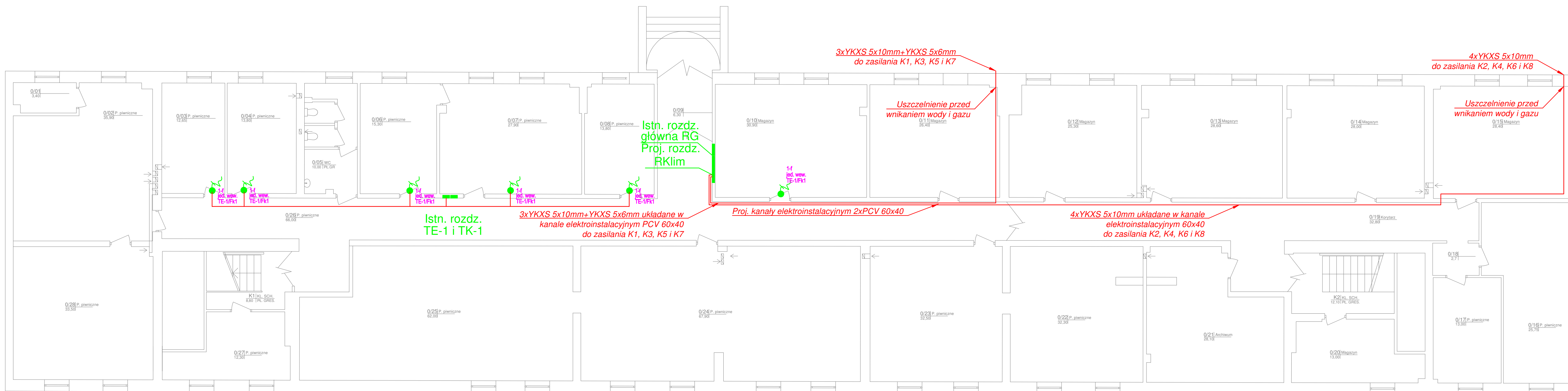


LEGENDA	
SYMBOL	OPIS
	Rozdzielnica elektryczna
	Wypust kablowy 1-fazowy
	Wypust kablowy 3-fazowy
	Trasa kabli i przewodów



RZUT PIWNIC

INWESTOR	Kasa Rolniczego Ubezpieczenia Społecznego Oddział Regionalny w Lublinie ul. Droga Męczenników Majdanka 12, 20-325 Lublin		
NAZWA PROJEKTU	Projekt Budowlany instalacji klimatyzacji pomieszczeń biurowych budynku OR KRUS w Lublinie, Droga Męczenników Majdanka 12, 20-325 Lublin.		
STADIUM PROJEKTU	PROJEKT BUDOWLANY		
BRANŻA	ELEKTRYCZNA		
OBIEKT	Kasa Rolniczego Ubezpieczenia Społecznego Oddział Regionalny w Lublinie ul. Droga Męczenników Majdanka 12, 20-325 Lublin		
TEMAT RYSUNKU	Instalacje elektryczne - Rzut piwnicy		
ZESPÓŁ PROJEKTOWY			
FUNKCJA	TYTUŁ ZAWODOWY, IMIĘ I NAZWISKO	NR UPRAWNIEN	PODPIS
PROJEKTANT	mgr inż. Jarosław Korczyński	LUB/0271/ PWBE/16	
SPECJALNOŚĆ PROJEKTANTA:	Instalacyjna w zakresie sieci, instalacji i urządzeń elektrycznych i elektroenergetycznych		
SPRAWDZAJĄCY	mgr inż. Michał Kolański	LUB/0241/ PWOE/12	
SPECJALNOŚĆ SPRAWDZAJĄCEGO:	Instalacyjna w zakresie sieci, instalacji i urządzeń elektrycznych i elektroenergetycznych		
DATA	NR RYSUNKU	REWIZJA	SKALA
05.2019	E-01	A	1:100