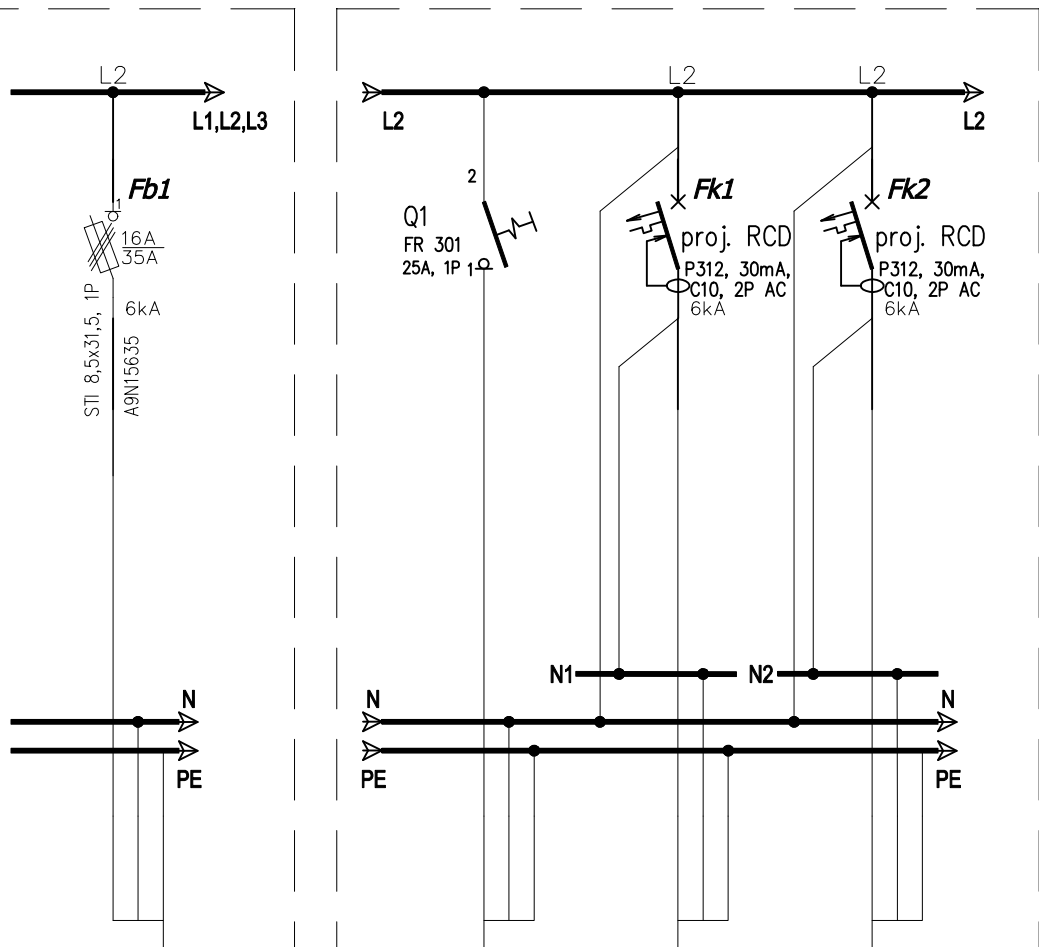
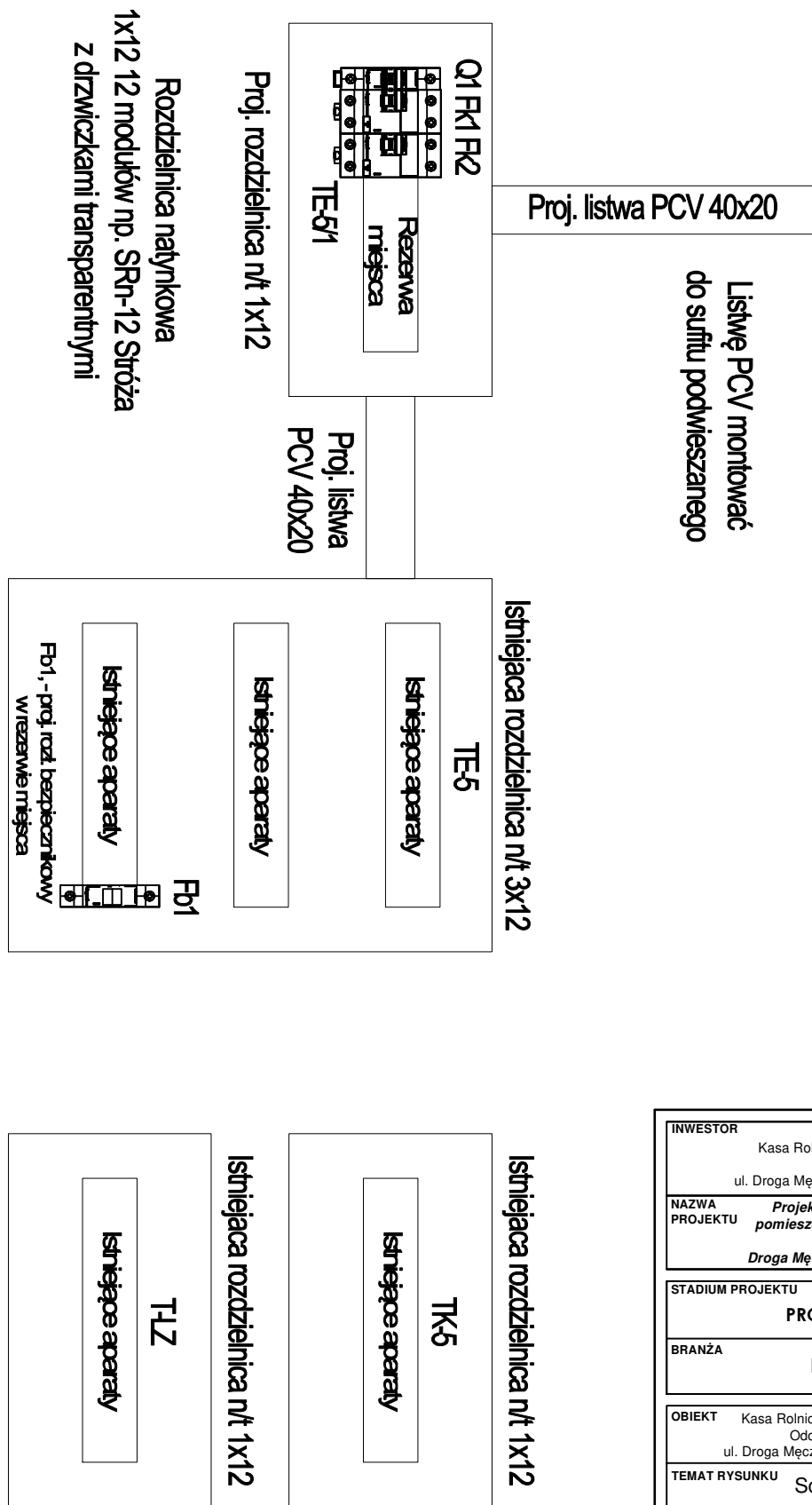


INWESTOR			
Kasa Rolniczego Ubezpieczenia Społecznego Oddział Regionalny w Lublinie ul. Droga Męczenników Majdanka 12, 20-325 Lublin			
NAZWA PROJEKTU			
Projekt Budowlany instalacji klimatyzacji pomieszczeń biurowych budynku OR KRUS w Lublinie, Droga Męczenników Majdanka 12, 20-325 Lublin.			
STADIUM PROJEKTU			
PROJEKT BUDOWLANY			
BRANŻA			
ELEKTRYCZNA			
OBIEKT			
Kasa Rolniczego Ubezpieczenia Społecznego Oddział Regionalny w Lublinie ul. Droga Męczenników Majdanka 12, 20-325 Lublin			
TEMAT RYSUNKU			
Schemat rozbudowy rozdzielniczy TE-5			
ZESPÓŁ PROJEKTOWY			
FUNKCJA	TYTUŁ ZAWODOWY, IMIĘ I NAZWISKO	NR UPRAWNIENI	PODPIS
PROJEKTANT	mgr inż. Jarosław Korczyński	LUB/0271/ PWBE/16	
SPECJALNOŚĆ PROJEKTANTA:	Instalacyjna w zakresie sieci, instalacji i urządzeń elektrycznych i elektroenergetycznych		
SPRAWDZAJĄCY	mgr inż. Michał Kolański	LUB/0241/ PWOE/12	
SPECJALNOŚĆ SPRAWDZAJĄCEGO	Instalacyjna w zakresie sieci, instalacji i urządzeń elektrycznych i elektroenergetycznych		
DATA	NR RYSUNKU	REWIZJA	SKALA
05.2019	E-11	A	-:---



TE-5/Fb1
Zasilanie rozdzielniczy TE-5/1
YDYżo
3x2,5mm ²

TE-5

TE-5/1/Q1	TE-5/1/Fk1	TE-5/1/Fk2
Zasilanie z rozdzielniczy TE-5	Zasilanie jednostek wewnętrznych na I piętrze	Zasilanie jednostek wewnętrznych na I piętrze
YDYżo	6szt.	8szt.
3x2,5mm ²	YDYżo	YDYżo
	3x1,5mm ²	3x1,5mm ²

TE-5/1

Uwaga: Dalsza część rozdzielniczy według stanu istniejącego