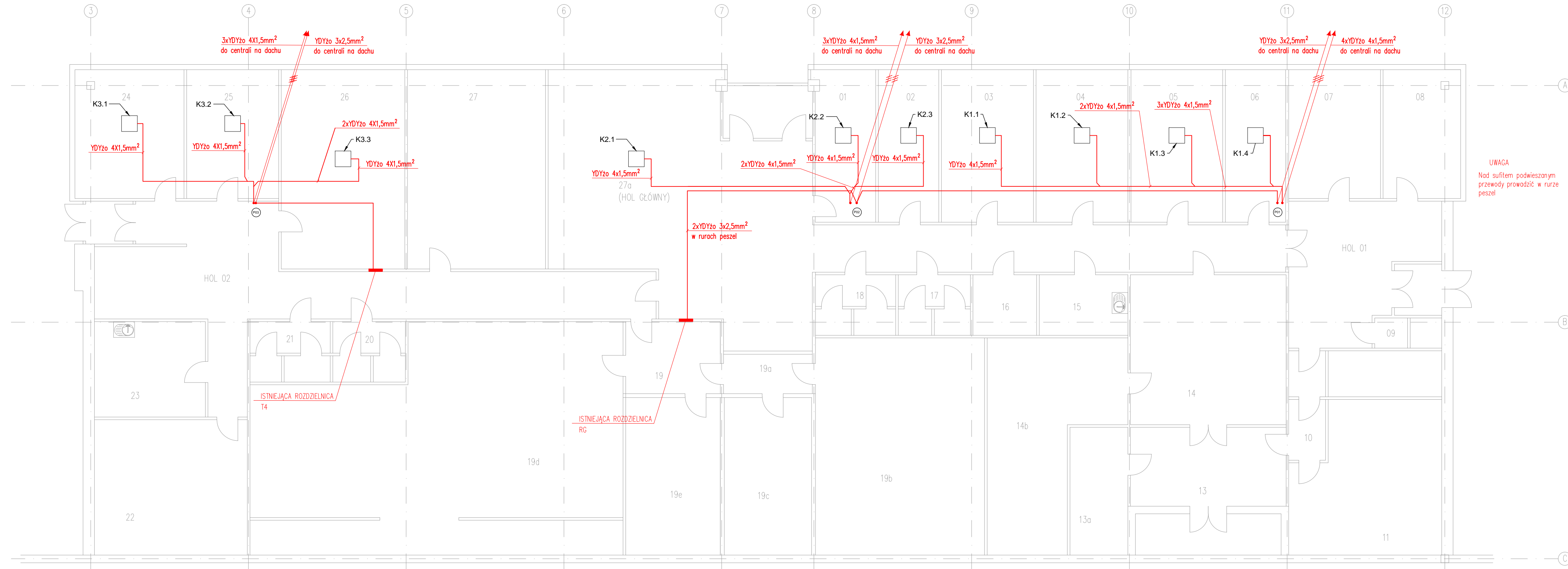


PARTER



UWAGA
Nad sufitem podwieszonym
przewody prowadzić w rurze
peszel

Samoczynne wyłączenie zasilania- TN-S

jednostka projektowa	53-136 Wrocław ul. Sokola 58/4 tel. 696 020 430		BIURO PROJEKTOWO WYKONAWCZE
INWESTOR:	Skarb Państwa - Kasa Rolniczego Ubezpieczenia Społecznego Oddział Regionalny we Wrocławiu ul. Powstańców Śląskich 62, 53-333 Wrocław,		
TEMAT:	Modernizacja i rozbudowa instalacji klimatyzacji w budynku KRUS OR we Wrocławiu przy ul. Powstańców Śląskich 62		
STADIUM:	Projekt wykonawczy		
BRANZA:	Instalacje sanitarne	Data:	07.2019
PRZEDMIOT RYS.:	PLAN INSTALACJI ELEKTRYCZNEJ	Skala:	1:100
	ZASILANIA KLIMATYZATORÓW- RZUT PARTERU	Nr rys.:	IE-01
ZESPÓŁ PROJEKTOWY			
Opracował:	Marek Mikita projektant w specjalności instalacyjno-inżyniernej w zakresie instalacji elektrycznych upr.proj. 561/87/UW	Podpis	
Sprawił:	mgr inż. Jacek Wrzesiński projektant w specjalności instalacyjno-inżyniernej w zakresie instalacji elektrycznych upr.proj. 94/85/UW	Podpis	