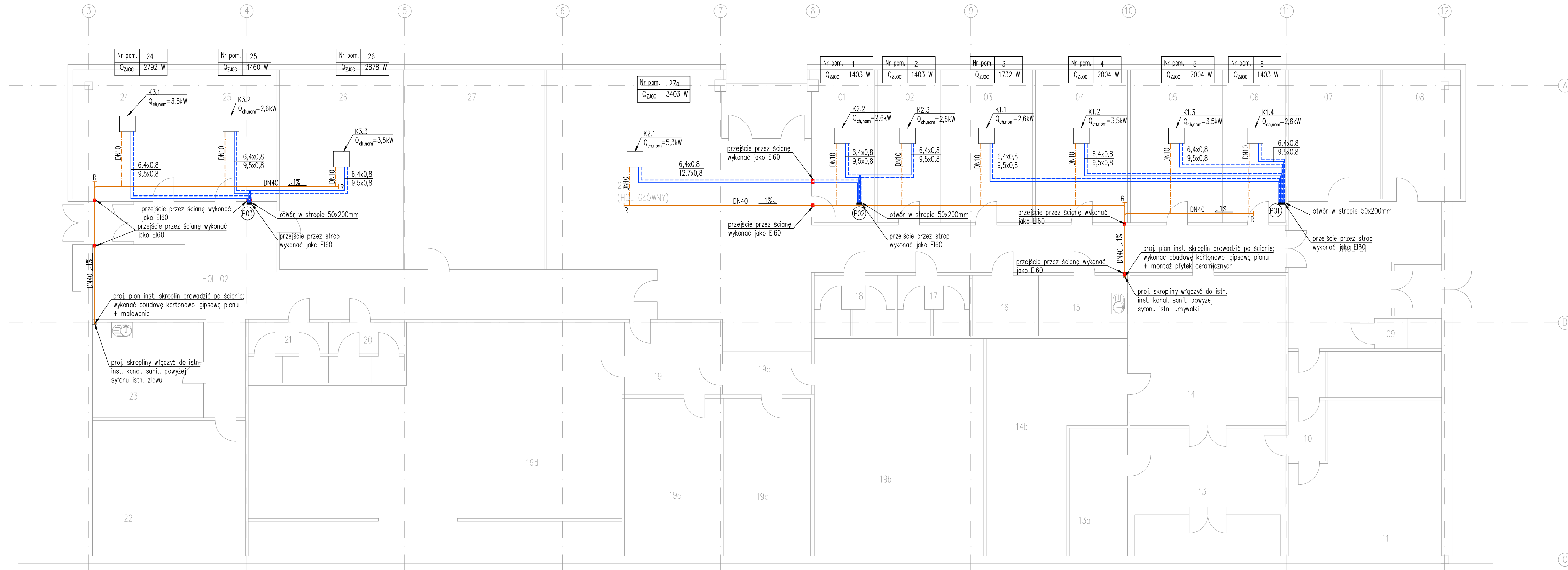


PARTER



- LEGENDA:
- Proj. inst. freonowa – gaz
  - - - Proj. inst. freonowa – ciecz
  - Proj. inst. skraplin – grawitacyjna
  - - - Proj. inst. skraplin – tłoczna
  - Proj. jednostka wewnętrzna kasetonowa systemu Multi Sp
  - P01 Proj. pion inst. freonowej
- |                   |        |                            |
|-------------------|--------|----------------------------|
| Nr pom.           | 1      | - nr pomieszczenia         |
| Q <sub>zloc</sub> | 1670 W | - zyski ciepła jawnego [W] |
- R Proj. wyczystka na inst. skraplin

- UWAGI:
1. Poziomy instalacji freonowej oraz skraplin prowadzić w przestrzeni na suficie podwieszonym;
  2. Jednostki wewnętrzne klimatyzacji montować do systemowych wsporników sufitowych

jednostka projektowa	53-136 Wrocław ul. Sokola 58/4 tel. 696 020 430	BIURO PROJEKTOWE WYKONAWCZE
INWESTOR:	Skarb Państwa - Kasa Rolniczego Ubezpieczenia Społecznego Oddział Regionalny we Wrocławiu ul. Powstańców Śląskich 62, 53-333 Wrocław,	
TEMAT:	Modernizacja i rozbudowa instalacji klimatyzacji w budynku KRUS OR we Wrocławiu przy ul. Powstańców Śląskich 62	
STADIUM:	Projekt wykonawczy	
BRANZA:	Instalacje sanitarne	Data: 07.2019
PRZEDMIOT RYS.:	INSTALACJA SCHŁADZANIA POWIETRZA W POM. NR 01 do 06, 24 do 26 i 27a - RZUT PARTERU	Skala: 1:100 Nr rys.: IS-01
ZESPÓŁ PROJEKTOWY		
Opracował:	mgr inż. Tomasz Witek <small>uprawnienia do projektowania i kierowania robotami budowlanymi bez ograniczeń w specjalności instalacyjnej w zakresie sieci, instalacji i urządzeń wodociągowych i kanalizacyjnych</small> upr.proj. 270/02/DUW	Podpis
Sprawdził:	mgr inż. Wojciech Pacyński <small>projektant w specjalności instalacyjno-energetycznej w zakresie instalacji sanitarnej</small> upr.proj. 64/78/Wwm	Podpis