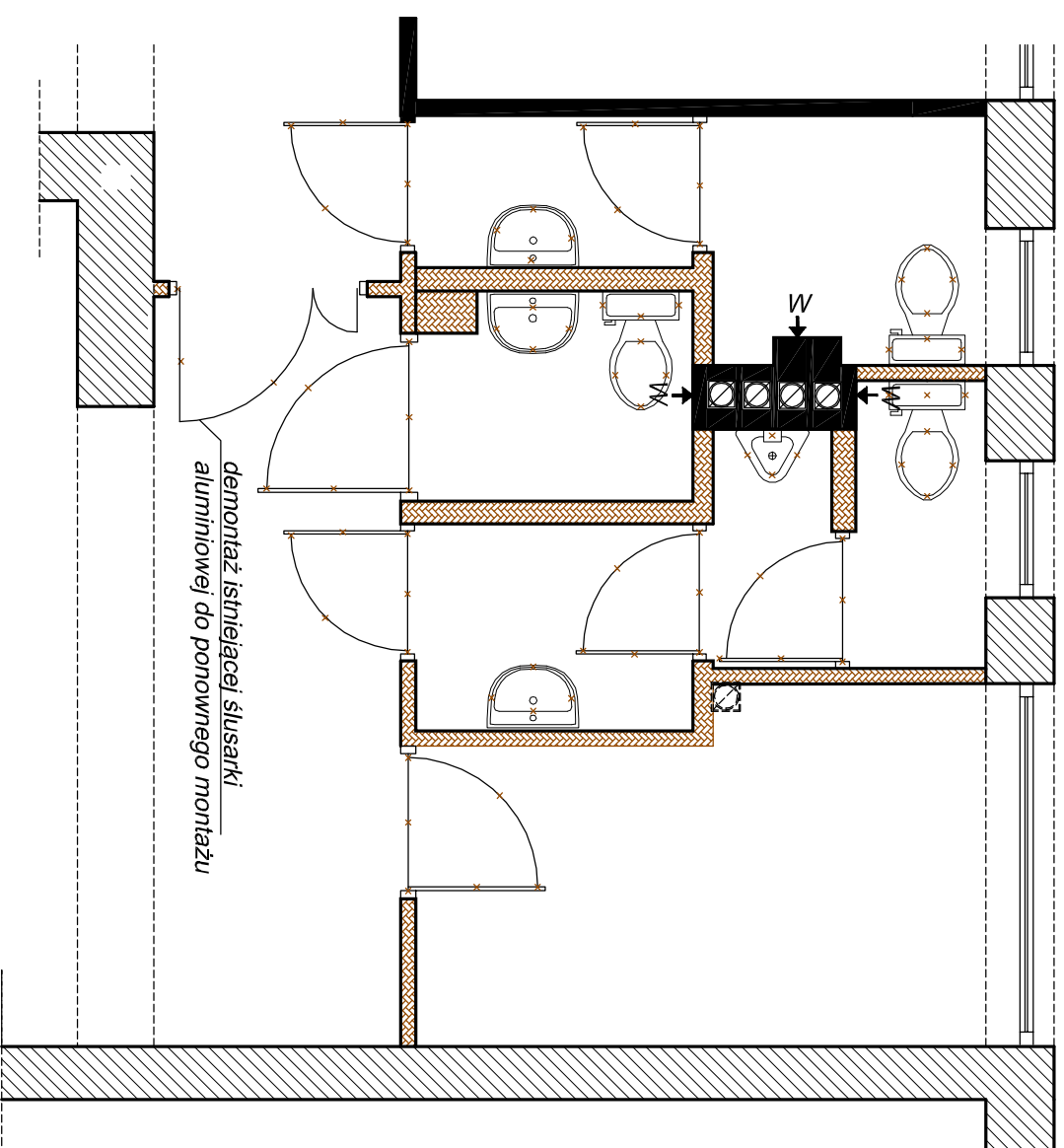


PT KRUS GORLICE
ZAKRES PRAC W POMIESZCZENIACH SANITARNYCH

WYBURZENIA SCIANEK W POMIESZCZENIACH SANITARNYCH



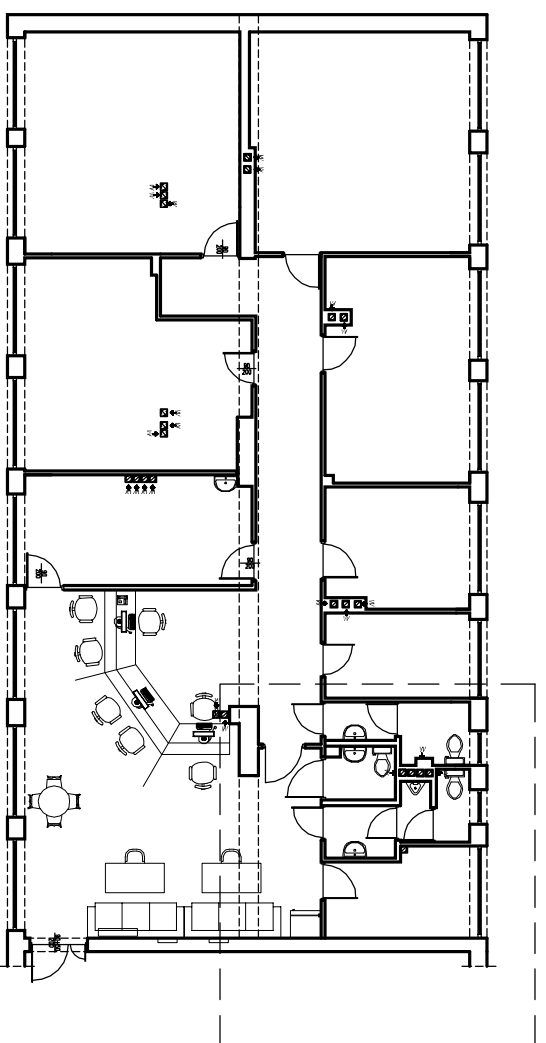
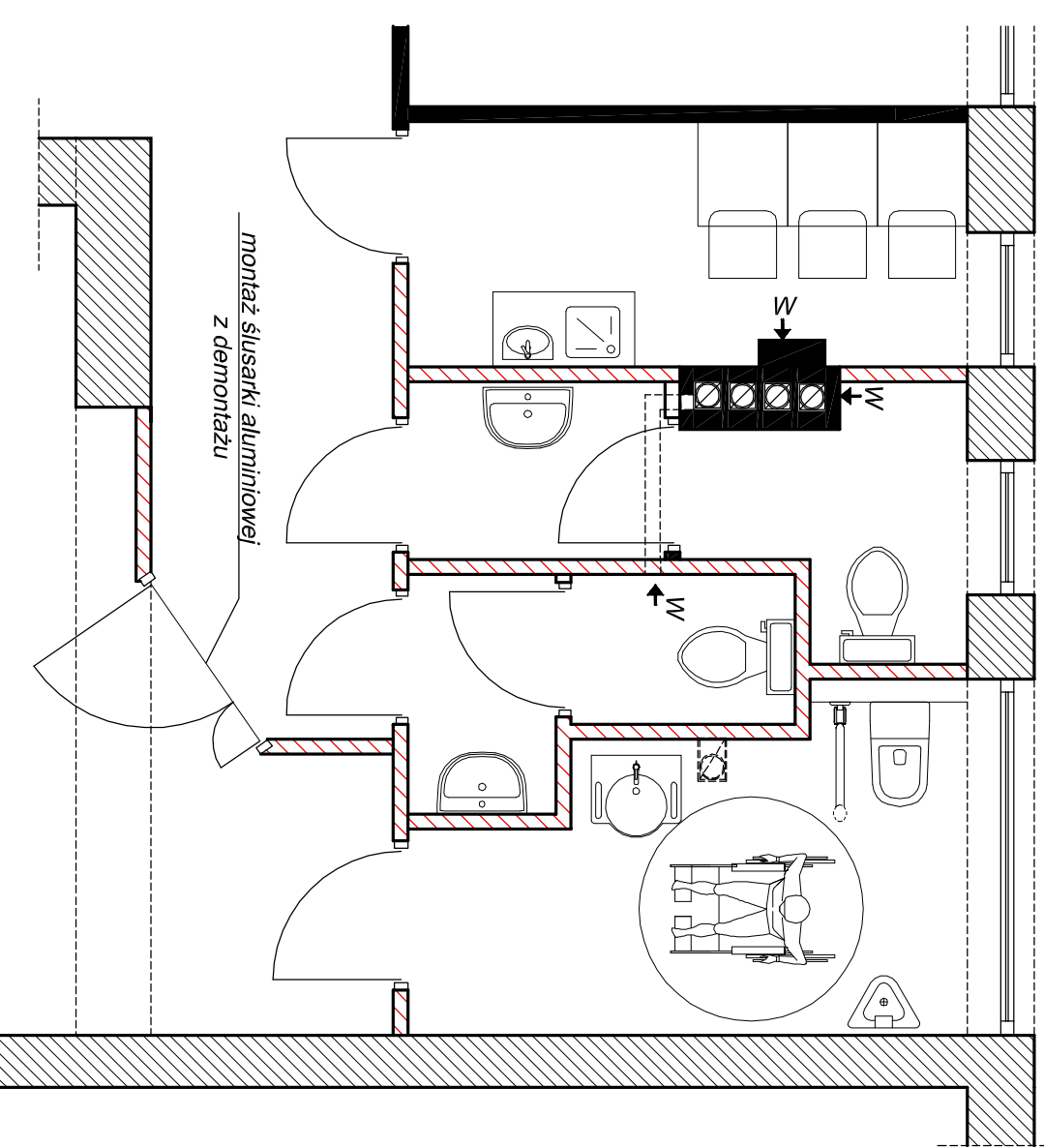
 WYBURZENIA

 ZAMUROWANIA

 BEZ ZMIANY

ZAKRES POMIESZCZEN SANITARNYCH DO PRZEbudowy

NOWE SClANKI POMIESZCZEN SANITARNYCH



WDM KONSTRUKCJE

WDM KONSTRUKCJE ul. Podbielowska 3 35-300 NOWY SĄCZ
Wojciech MARCZYK NIP: 734-264-99-19 tel. 506 845 865
Projektowanie - Nadzór www.wdmkonstrukcje.pl info@wdmkonstrukcje.pl

TEMAT: MODERNIZACJA POMIESZCZEŃ SANITARNYCH W PLACÓWCE TERENOWEJ

KASY ROLNICZEGO UBEZPIECZENIA SPOŁECZNEGO

INWESTOR: KASA ROLNICZEGO UBEZPIECZENIA SPOŁECZNEGO

al. NIEPODLEGŁOŚCI 190, WARSZAWA

ZADRES INWESTYCJI: dz. nr 2924/10, ul. Kopernika 10, 38-300 Gorlice

DATA: IX.2019

SKALA:

NUMER RYSUNKU: 02

PRZEDMIOT RYSUNKU: ZAKRES PRACY

ZESPÓŁ PROJEKTOWY:

mgr inż. arch. Jacek MAJBAR

mgr inż. arch. N. GAS 834/A-2885

mgr inż. Wojciech MARCZYK

uprzw. w spec. konstr.-bud. MAP.0287/PWOK.08