

KASA ROLNICZEGO UBEZPIECZENIA SPOŁECZNEGO
Oddział Regionalny w Opolu

e-mail: opole@krus.gov.pl

ul. Ozimska 51a , 45-058 Opole

tel.: (0-77) 453-78-41, 453-95-78, 454-47-77, 454-56-41, fax.: 453-84-87

Nr. Sprawy:1100-OAG.2300.79.2019

Opole dnia 23.10.2019r

Do wszystkich Wykonawców.

Dotyczy: postępowania o udzielenie zamówienia publicznego na dostawę i montaż fabrycznie nowych klimatyzatorów w wyznaczonych pomieszczeniach biurowca Placówki Terenowej KRUS w Głubczycach.

Kasa Rolniczego Ubezpieczenia Społecznego Oddział Regionalny w Opolu informuje, iż Wykonawca zwrócił się do Zamawiającego o udzielenie odpowiedzi na następujące pytania:

Pytanie

„W formularzu ofertowym mowa jest o maksymalnym terminie wykonania 20 dni, a w ogłoszeniu o zamówieniu mowa jest o terminie wykonania 30 dni. Proszę o wyjaśnienie rozbieżności.”

Odpowiedź

Zamawiający ustala termin wykonania zamówienia na 30 dni kalendarzowych.

Pytanie

„Czy w cenie oferty należy ująć koszt przeglądów okresowych w czasie trwania 36 miesięcznej gwarancji? Jeśli tak, proszę powiedzieć ile razy w roku należy wykonywać przeglądy?”

Odpowiedź

Koszt przeglądów w trakcie trwania gwarancji pokrywać będzie Zamawiający.

Pytanie

„Proszę o udostępnienie rzutów pomieszczeń:12,13,19,24,25,14,22,sala narad, sala obsługi klienta.”

Odpowiedź

Zamawiający w załączeniu zamieszcza rzuty pomieszczeń w których montowane będą klimatyzatory.

Pytanie

„Na wysokości którego pietra znajduje się balkon pod którym należy zamontować jednostki zewnętrzne?”

Odpowiedź

Balkon znajduje się na wysokości I pietra.

Pytanie

„Na jakie wysokości należy zamontować jednostki zewnętrzne?”

Odpowiedź

Jednostki zewnętrzne należy zamontować na wysokości ok. 2m od podłoża ziemi.

Pytanie

„Czy należy zaoferować klimatyzatory o mocy chłodniczej i grzewczej nie mniejszej niż podana w opisie przedmiotu Zamówienia?

Odpowiedź

Zamawiający wymaga aby moc zainstalowanych klimatyzatorów nie była mniejsza od wymaganych.

Pytanie

„Czy dopuszcza się zaoferowanie klimatyzatorów o mocy grzewczej mniejszej niż podana w opisie przedmiotu Zamówienia? Moc chłodnicza będzie nie mniejsza niż podana w opisie przedmiotu Zamówienia.”

Odpowiedź

Zamawiający dopuszcza zastosowanie klimatyzatorów o mniejszej mocy grzewczej.

Pytanie

„Czy dopuszcza się zaoferowanie więcej niż 2 sztuki jednostek zewnętrznych? Oczywiście moc chłodnicza i grzewcza będzie mniejsza niż podana w opisie przedmiotu zamówienia.”

Odpowiedź

Dopuszcza się zamontowanie maksymalnie 3 jednostek zewnętrznych.

Pytanie

„Gdzie należy odprowadzić skropliny dla każdego z 10 klimatyzatorów?”

Odpowiedź

Skropliny należy odprowadzić do kanalizacji sanitarnej znajdującej się w budynku.

Pytanie

„Skropliny można odprowadzić grawitacyjnie czy trzeba zamontować pompki skroplin dla każdego z 10 klimatyzatorów?”

Odpowiedź

Należy zamontować pompki skroplin.

Pytanie

Proszę podać odległość tablicy rozdzielczej od każdego z 10 pomieszczeń.”

Odpowiedź

Odległość można określić w przybliżeniu na podstawie załączonych rzutów. Rozdzielnia elektryczna znajduje się w pomieszczeniu piwnicznym pod pomieszczeniem zaznaczonym na mapce numerem 13.

Pytanie

Proszę podać orientacyjną długość instalacji elektrycznej dla każdego z 10 klimatyzatorów (relacja tablica-jednostka wewnętrzna i relacja tablica – jednostka zewnętrzna).

Odpowiedź

Średnio ok. 25mb dla każdej jednostki

Pytanie

„Instalacje chłodniczą i instalację odprowadzenia skroplin należy prowadzić w korytkach czy w bruzdach?”

Odpowiedź

Obie instalacje należy prowadzić w korytkach

Pytanie

„Instalację elektryczną zasilania klimatyzatorów należy prowadzić podtynkowo czy natynkowo w korytkach?”

Odpowiedź

Instalację należy prowadzić natynkowo w korytkach.

Pytanie

„Z czego wykonane są ściany oraz sufit w klimatyzowanych pomieszczeniach?”

Odpowiedź

Ściany murowane. I piętro strop betonowy. Parter strop betonowy z sufitem podwieszanym.

Pytanie

„Jak należy prowadzić instalację w pionie? Robiąc przewierty (prowadząc instalację podtynkowo) czy można wykorzystać wolne kanały wentylacyjne lub szachty do prowadzenia instalacji? Czy dopuszcza się prowadzenia instalacji w pionie na po elewacji?”

Odpowiedź

Prowadząc instalacje w pionie należy wykonać przewierty. Dopuszcza się wykorzystania szachtów do prowadzenia instalacji. Nie dopuszcza się prowadzenia przewodów w przewodach wentylacyjnych.

Pytania

„Podana długość instalacji chłodniczej 120 m jest to długość rury cieczowej i gazowej czy tylko jednej z nich (długość rury cieczowej jest taka sama jak długość rury gazowej).”

Odpowiedź

120mb to długość pojedynczego przewodu.

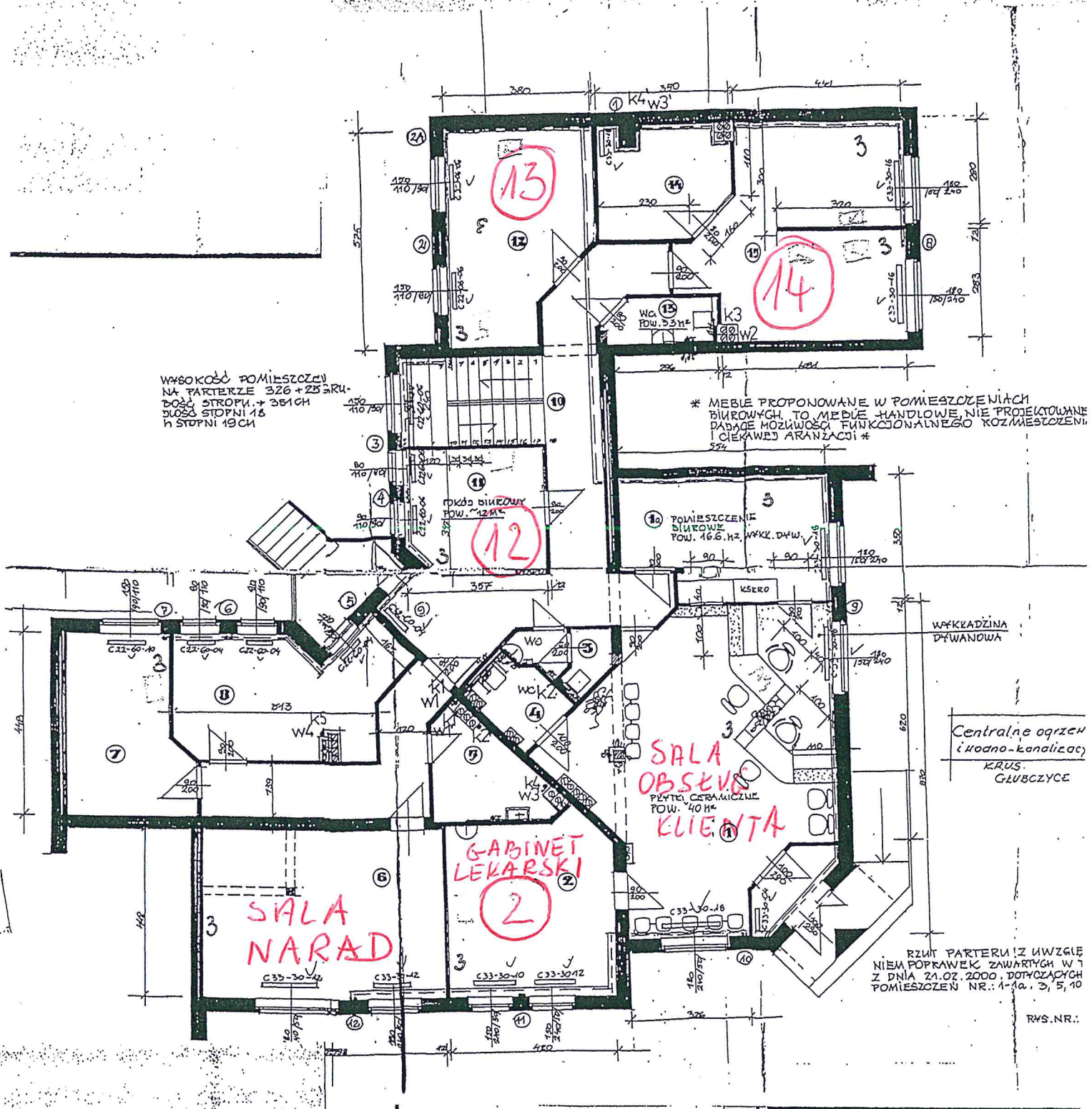
Uwaga:

Zmienia się zapis punktu 2 opisu przedmiotu zamówienia na:

Klimatyzatory ściennie MULTI SPLIT posiadające moc chłodzenia/grzania 2,6/3,2kW, zasilanie 230V przeznaczone do chłodzenia pomieszczeń biurowych nr 14 i nr 2 (**gabinet lekarski**) – parter, nr 22 – piętro.

DYREKTOR
Lech Wałoszczyk





WYSOKOSC POMIESCZENIA
 NA PARTERZE 326 + 25 BRU-
 DOSC STROPIU → 381 CM
 DŁOŚĆ STOPNI 18
 W STOPNI 19 CM

* MEBLE PROPONOWANE W POMIESCZENIACH
 BIUROWYCH TO MEBLE HANDLOWE, NIE PROJEKTOWNE
 PAKIĄC MOŻLIWOŚCI FUNKCJONALNEGO KOSZYSTOZWIĄZANI
 I CIEKAWY ARANŻACJI *

**SALA
 OBSERWACJI
 KLIENTA**

**SALA
 NARAD**

**GABINET
 LEKARSKI**

Centralne ogrzewanie i wodno-kanalizacja
 KRUS.
 GŁUBCZYCE

RZUT PARTERU Z UWZGLĘDNIENIEM POPRAWEK ZAWARTYCH W 7
 Z DNIA 21.02.2000, DOTYCZĄCYCH
 POMIESCZEN NR.: 1-1a, 3, 5, 10

RYS.NR.: