

Kasa Rolniczego Ubezpieczenia Społecznego Oddział Regionalny w Krakowie

ul. Bratysławska 1a, 31-201 Kraków tel. 12 618-94-00, fax. 12 633-60-76
www.krus.gov.pl, e-mail : krakow@krus.gov.pl

Wszyscy zainteresowani

Nasz znak: 0700-OP.2300.100.2020

Kraków, dnia 27.07.2020 r.

Dotyczy: ogłoszenia o zamówieniu na dostawę i montaż klimatyzatorów naściennych w pomieszczeniach biurowych: w PT KRUS Nowym Sączu (archiwum), PT KRUS w Limanowej PT KRUS w Nowym Targu – wraz z dojazdem.

Kasa Rolniczego Ubezpieczenia Społecznego Oddział Regionalny w Krakowie przekazuje pytanie i odpowiedź do ogłoszenia o zamówieniu w przedmiotowym postępowaniu:

Pytanie 1:

Czy w cenie oferty należy ująć przeglądy okresowe? Jeśli tak proszę powiedzieć ile razy w roku należy wykonywać przeglądy okresowe.

Odpowiedź:

Nie

Pytanie 2:

Proszę o udostępnienie rzutów pomieszczeń, w których montowane będą 4 klimatyzatory – dotyczy części II.

Odpowiedź:

Rzuty w załączeniu.

Pytanie 3:

Skąd zasilane będą klimatyzatory (z rozdzielni elektrycznej czy z gniazdka elektrycznego)? Proszę podać odległość źródła zasilania od każdego z 4 pomieszczeń. – dotyczy części II.

Odpowiedź:

Klimatyzatory będą zasilane z gniazdek elektrycznych w pomieszczeniach. Zamawiający nie jest w stanie określić długości instalacji.

Pytanie 4:

Proszę podać orientacyjną długość instalacji odprowadzenia skroplin dla każdego z 4 klimatyzatorów – dotyczy części II.

Odpowiedź:

Zamawiający nie jest w stanie określić długości instalacji.

Pytanie 5:

Proszę podać orientacyjną długość instalacji elektrycznej dla każdego z 4 klimatyzatorów (relacji źródło zasilania - jednostka wewnętrzna i relacji źródło zasilania - jednostka zewnętrzna). – dotyczy części II.

Odpowiedź:

Zamawiający nie jest w stanie określić długości instalacji.

Pytanie 6:

Z czego wykonane są ściany oraz sufit w klimatyzowanych pomieszczeniach? – dotyczy części II.

Odpowiedź:

Zamawiający nie posiada szczegółowych informacji dot. materiałów z jakich są wykonane ściany i sufity, prawdopodobnie sufity są wykonane ze zbrojonego betonu a ściany z cegły.

Pytanie 7:

Należy zaoferować klimatyzatory typu Split czy multisplit? – dotyczy części II.

Odpowiedź:

Split.

Pytanie 8:

Na jakiej wysokości montowane będą jednostki zewnętrzne? – dotyczy części II.

Odpowiedź:

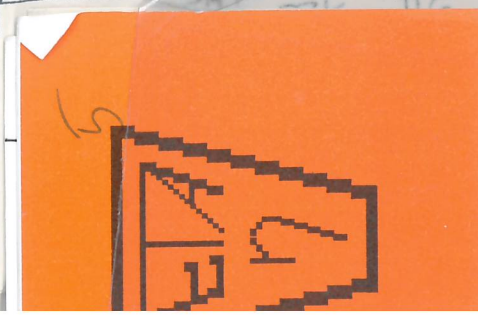
Zamawiający nie jest w stanie określić dokładnej wysokości montażu jednostek zewnętrznych. Podaje orientacyjne wysokości kondygnacji od poziomu gruntu: PT Limanowa około 5 m, PT Nowy Targ: pok. 204 około 5 m, pok. 206 około 7,5 m.

Termin złożenia ofert nie ulega zmianie.

Zastępca Dyrektora
Oddziału

mgr inż. Stanisław Gibała

POW. (M ²)
7,6
24,9
15,7
15,8
30,0
24,5
17,5
19,8
2,9
5,7
164,4



OPISOWE
5
 JIMAWA
 ul. Pawiańska 18
 01-116 Warszawa
 tel. 22 639 3322

i.

z tego

szl.

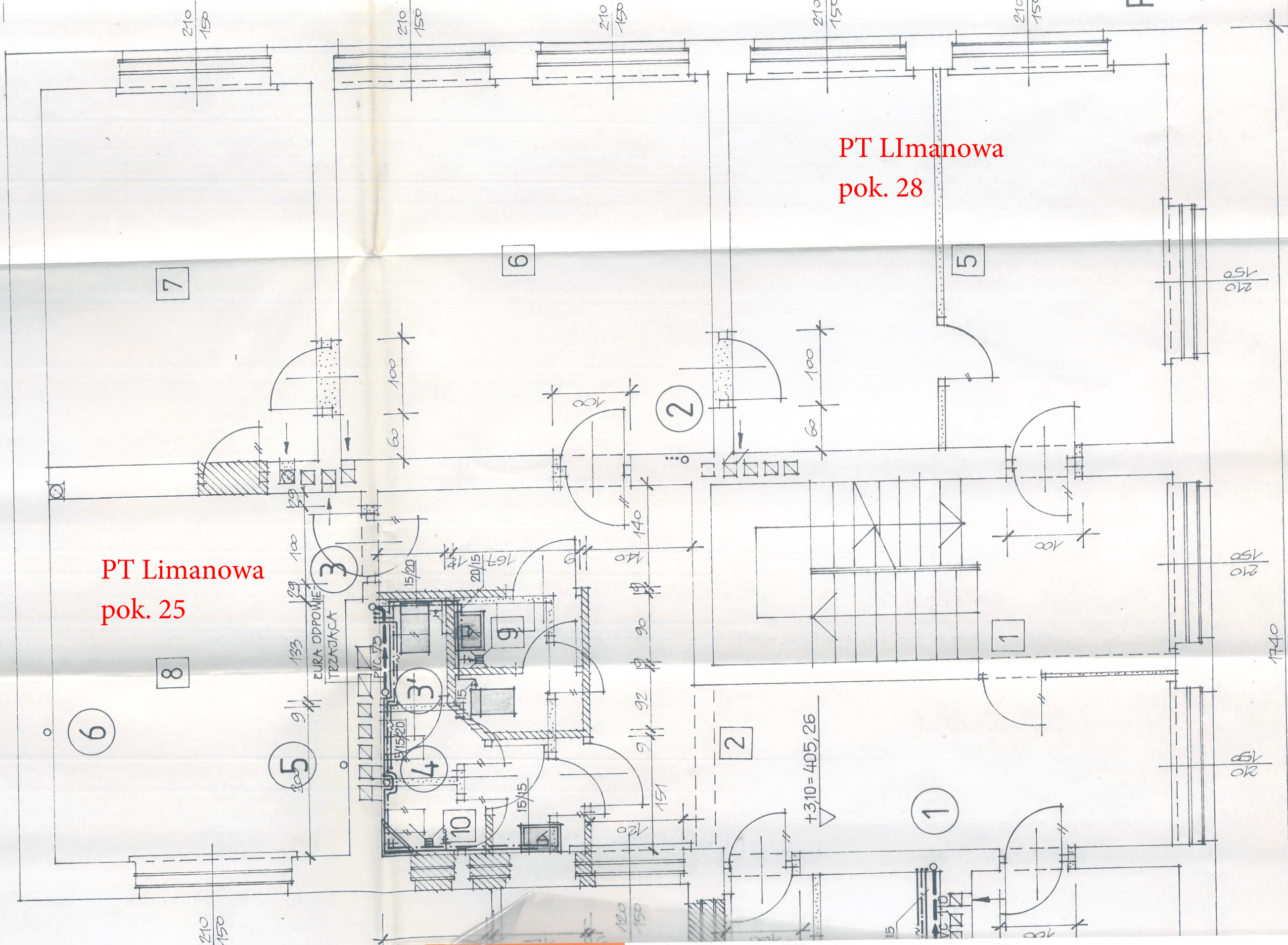
Podpis

niłun

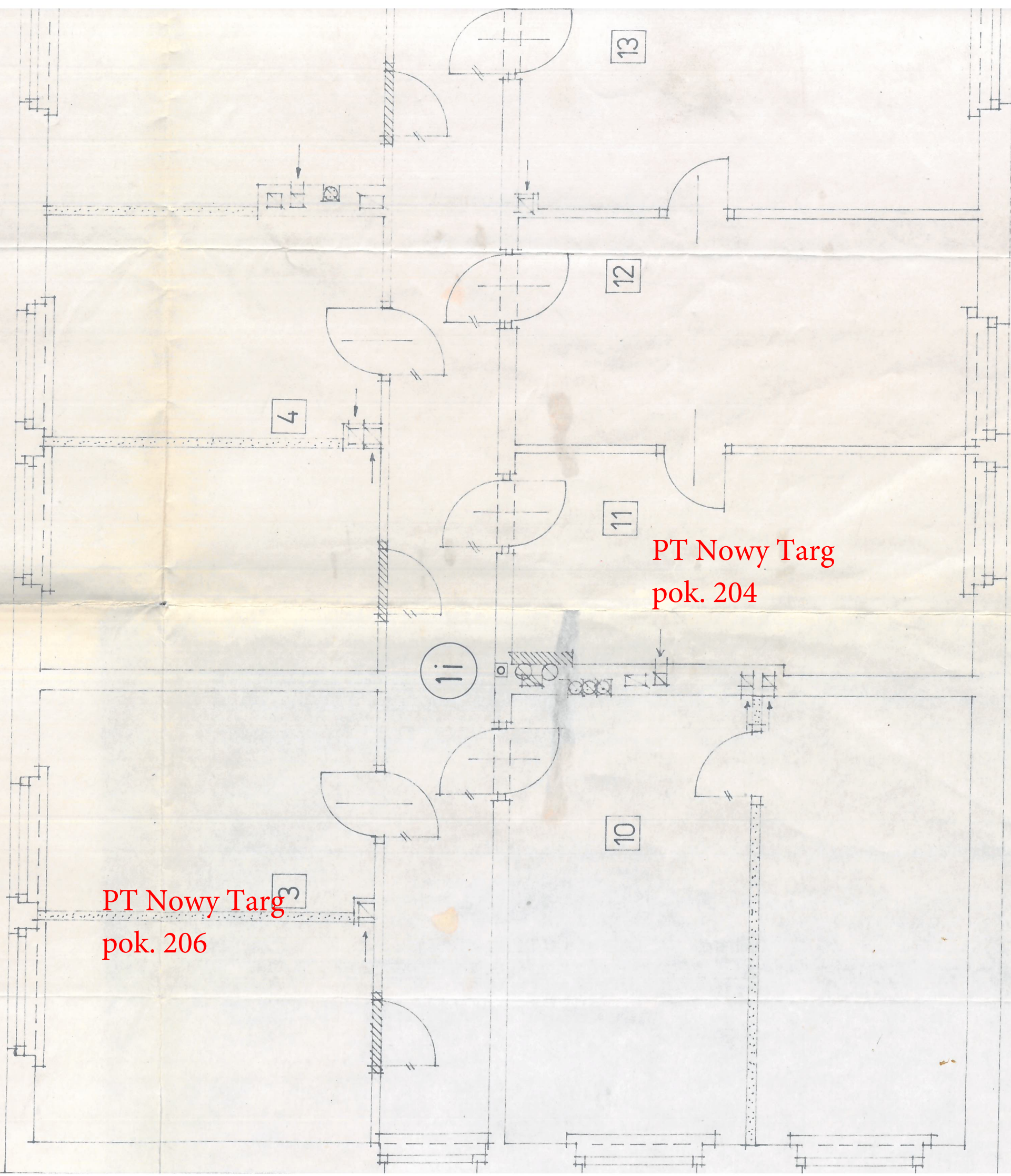
Mark Winiarski
 ul. Wilanowska 103
 00-611 Łódź
 tel. 42 631 11 11
 e-mail: m.winiarski@wp.pl

PT Limanowa
 pok. 25

PT Limanowa
 pok. 28



"ETA" spółka z o.o.
OBIEKT
ADRES
PRZEDMIOT
TYTUŁ RYS.
ZESPÓŁ PROJEKTOWY



PT Nowy Targ
pok. 206

PT Nowy Targ
pok. 204