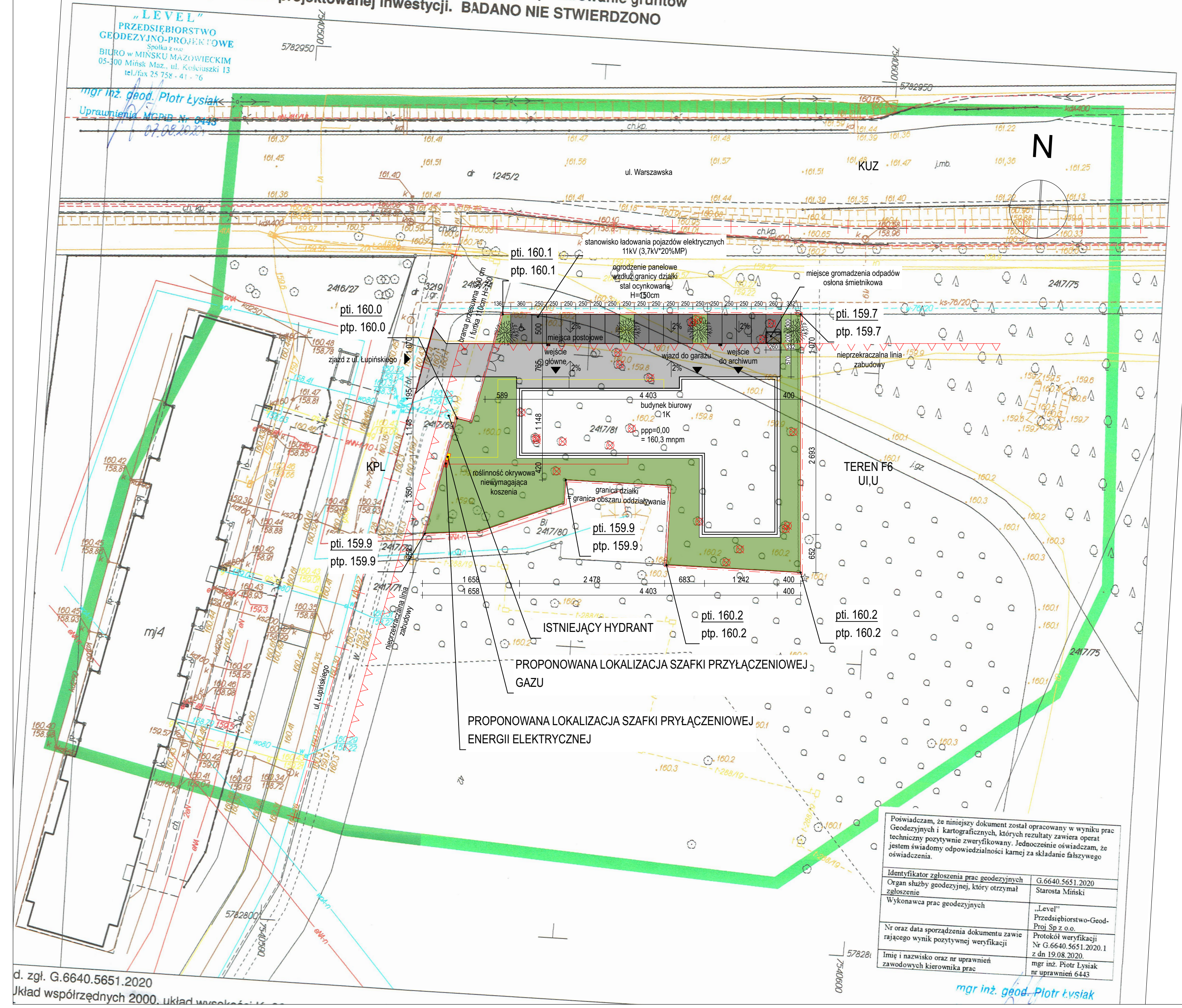


**MAPA DO CELÓW PROJEKTOWYCH**  
**Wykonawca : Level Przedsiębiorstwo Geodezyjno-Projektowe Sp.z o.o.**  
**Powiat: miński, Jednostka ewid. : 141201\_1 Mińsk Mazowiecki, Obręb 0001 Mińsk Mazowiecki**  
**Działka numer: 2417/81 Skala : 1: 500**  
**Informacje o służebnościach gruntowych mających wpływ na zagospodarowanie gruntów zlokalizowanych w granicach projektowanej inwestycji. BADANO NIE STWIERDZONO**

Przeznaczenie terenu	Powierzchnia	%
Teren objęty opracowaniem	2100 m <sup>2</sup>	100%
Powierzchnia zabudowy	711 m <sup>2</sup>	33,86%
Powierzchnia utwardzona	544,2 m <sup>2</sup>	25,91%
Powierzchnia biologicznie czynna	844,8 m <sup>2</sup>	40,23%

ZESTAWIENIE POWIERZCHNI TERENU



- LEGENDA**
- obrys projektowanego budynku
  - projektowane drzewo
  - drzewo do usunięcia
  - skrzynka gazowa, instalacja gazowa
  - skrzynka elektryczna, instalacja elektryczna
  - instalacja wodociągowa
  - instalacja kanalizacyjna
  - powierzchnia utwardzona - ciąg pieszo-jezdny
  - powierzchnia utwardzona - miejsca postojowe
  - powierzchnia biologicznie czynna - zielen
  - brama wjazdowa i furka
  - miejsce gromadzenia odpadów - osłona śmietnikowa
  - wjazd, wejście do budynku
  - granica działki = granica obszaru oddziaływania
  - nieprzekraczalna linia zabudowy
  - granica terenów o różnym przeznaczeniu

Poświadczam, że niniejszy dokument został opracowany w wyniku prac Geodezyjnych i kartograficznych, których rezultaty zawiera operat techniczny pozytywnie zweryfikowany. Jednocześnie oświadczam, że jestem świadomy odpowiedzialności karami za składanie fałszywego oświadczenia.

Identyfikator zgłoszenia prac geodezyjnych	G.6640.5651.2020
Organ służby geodezyjnej, który otrzymał zgłoszenie	Starosta Miński
Wykonawca prac geodezyjnych	„Level” Przedsiębiorstwo-Geod-Proj Sp z o.o.
Nr oraz data sporządzenia dokumentu zawierającego wynik pozytywnej weryfikacji	Protokół weryfikacji Nr G.6640.5651.2020.1 z dn 19.08.2020.
Imię i nazwisko oraz nr uprawnień zawodowych kierownika prac	mgr inż. Piotr Łysiak nr uprawnień 6443

*mgr inż. geod. Piotr Łysiak*

inwestycja:  
 Budowa docelowej siedziby Placówki Terenowej KRUS w Mińsku Mazowieckim  
 ul. Jana Łupieżskiego  
 działka nr 2417/81, AM-, obręb: 0001

inwestor:  
 Skarb Państwa - KRUS  
 ul. Mińska 25  
 03-808 Warszawa

projektant:  
**ARCHITEKT PIOTR JAŃSKI**  
 RACLAWICKA 79/3  
 53-146 WROCLAW  
 piotr.janski@op.pl  
 tel.515 319 329



**ARCHITEKTURA**

projektant:  
**Piotr Jański**  
 nr uprawnień W017/2012

sprawdzający:  
**Maciej Marzecki**  
 nr uprawnień 21/SLOKK/2014

Projekt zagospodarowania terenu		1/500 skala
PB stadium	08.09.2020 data	01 numer

d. zgl. G.6640.5651.2020  
 Układ współrzędnych 2000, układ wysokościowy 1965



ptl. 160.1  
ptp. 160.1

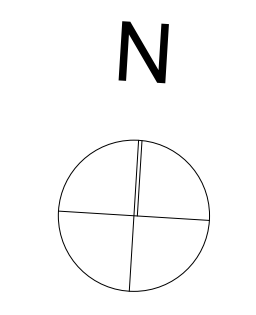
ptl. 159.7  
ptp. 159.7

ptl. 160.0  
ptp. 160.0

ptl. 159.9  
ptp. 159.9

ptl. 159.9  
ptp. 159.9

ptl. 160.2  
ptp. 160.2



Przeznaczenie terenu	Powierzchnia	% powierzchni
Teren objęty opracowaniem	2100 m <sup>2</sup>	100%
Powierzchnia zabudowy	711 m <sup>2</sup>	33,86%
Powierzchnia utwardzona	544,2 m <sup>2</sup>	25,91%
Powierzchnia biologicznie czynna	844,8 m <sup>2</sup>	40,23%

ZESTAWIENIE POWIERZCHNI TERENU

Kondygnacja	Pomieszczenie	Powierzchnia
Parter	01 poczekalnia	21,62 m <sup>2</sup>
	02 sala obsługi	21,90 m <sup>2</sup>
	03 biuro 3 os.	19,16 m <sup>2</sup>
	04 biuro 2 os.	14,43 m <sup>2</sup>
	05 biuro 2 os.	14,43 m <sup>2</sup>
	06 kotłownia	8,89 m <sup>2</sup>
	07 garaż	20,86 m <sup>2</sup>
	08 składnica akt	30,73 m <sup>2</sup>
	09 archiwum zakładowe	260,3 m <sup>2</sup>
	10 magazyn	9,42 m <sup>2</sup>
	11 pom. gosp.	7,06 m <sup>2</sup>
	12 biuro 2 os.	15,15 m <sup>2</sup>
	13 biuro 1 os. kierownik	11,98 m <sup>2</sup>
	14 biuro 1 os. aprobant ubozp.	11,98 m <sup>2</sup>
	15 biuro 1 os. aprobant sw.	11,98 m <sup>2</sup>
	16 teletechnika	6,55 m <sup>2</sup>
	17 wc prac. M	5,79 m <sup>2</sup>
	18 wc prac. K	5,79 m <sup>2</sup>
	19 pom. socjalne	11,61 m <sup>2</sup>
	20 sala szkoleniowa	19,94 m <sup>2</sup>
	21 biuro 1 os. przew. i rehab.	12,03 m <sup>2</sup>
	22 lekarz rzeźnicznawca	13,23 m <sup>2</sup>
	23 wc klencji M	6,22 m <sup>2</sup>
	24 wc klencji KNPS	6,73 m <sup>2</sup>
	25 przedsiownik gospo.	7,10 m <sup>2</sup>
	26 komunikacja	41,00 m <sup>2</sup>
	27 komunikacja	14,30 m <sup>2</sup>
Parter	suma	638,18 m <sup>2</sup>

ZESTAWIENIE POMIESZCZEN

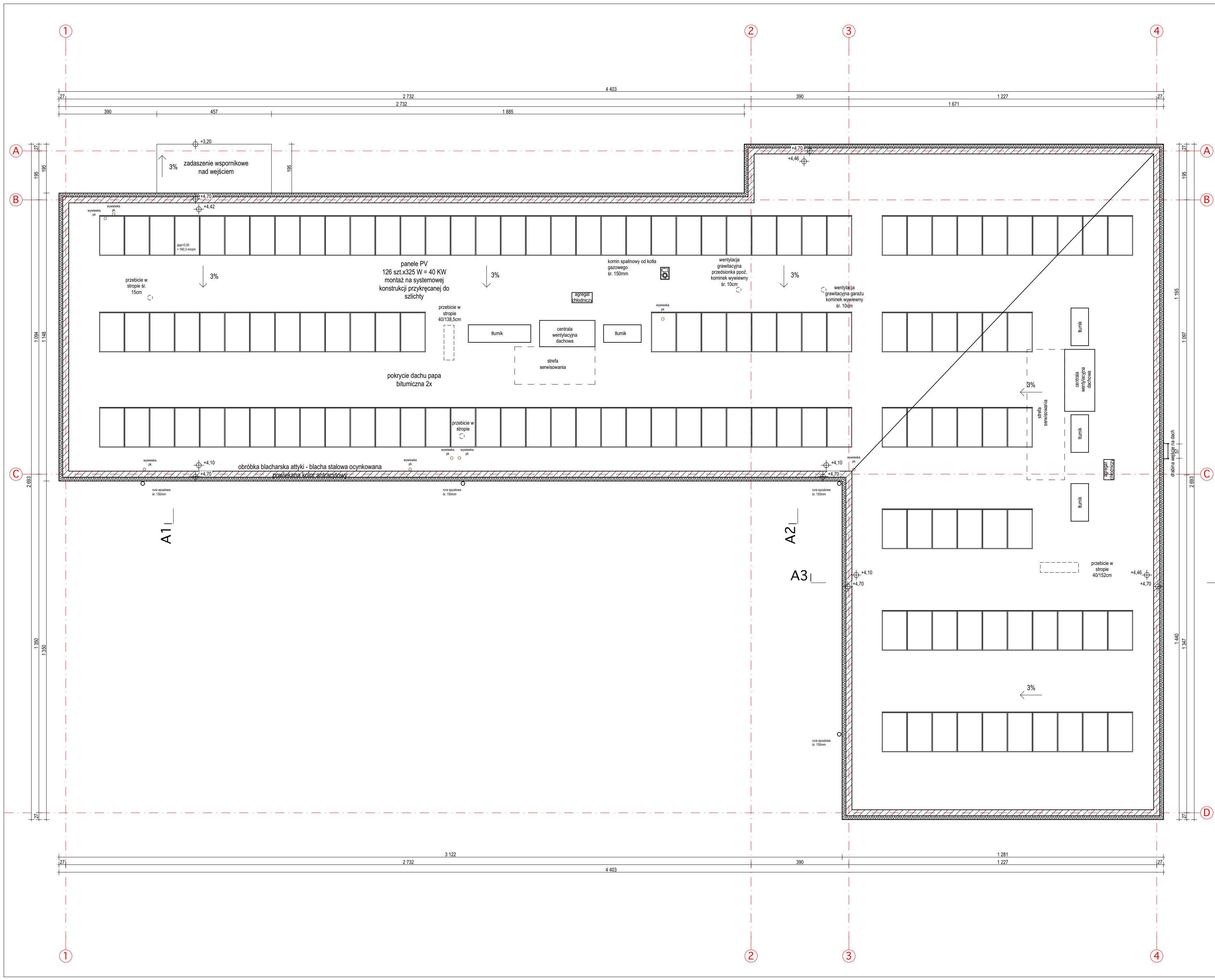
Investycja:  
Budowa docelowej siedziby Placówki Terenowej KRUS w Mińsku Mazowieckim ul. Jana Łupitńskiego działka nr 2417/81, AM - obręb: 0001

inwestor:  
Skarż Państwo - KRUS  
ul. Mińska 25  
03-808 Warszawa

projektant:  
**ARCHITEKT PIOTR JAŃSKI**  
RAZUŁAWICKA 79/3  
03-146 BIAŁOBRZEG  
piotr.janski@pjt.pl  
tel.515 319 329

projektant:  
**ARCHITEKTURA**  
Piotr Jański  
nr uprawnień W07/2012  
Sprawdzający:  
**Maciej Marzecki**  
nr uprawnień 215/LOK/2014

Rzut parteru	1/100
PB	02
stadium	numier
08.09.2020	data



inwestycja:  
 Budowa docelowej siedziby Placówki Terenowej KRUS w  
 Mińsku Mazowieckim  
 ul. Jana Łupiańskiego  
 działka nr 2417/81, AM- , obręb: 0001

inwestor:  
 Skarb Państwa - KRUS  
 ul. Mińska 25  
 03-808 Warszawa

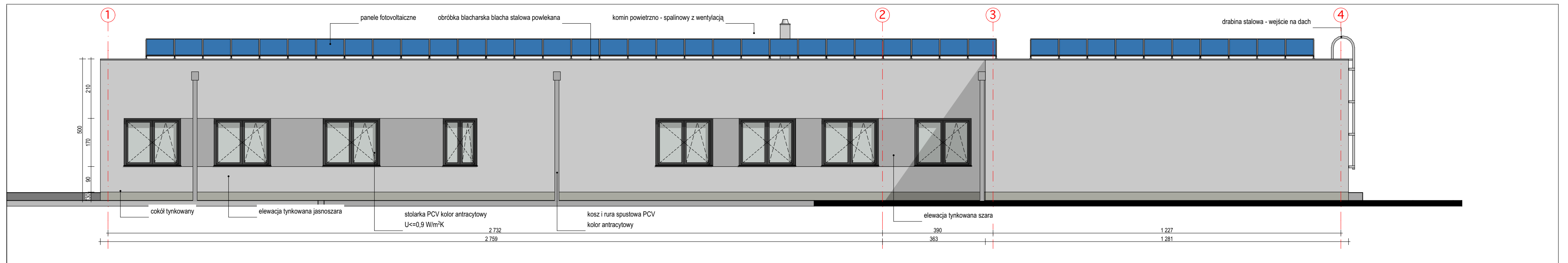
projektant:  
**ARCHITEKT PIOTR JAŃSKI**  
 RACŁAWICKA 79/3  
 53-146 WROCLAW  
 piotr.janski@op.pl  
 tel.515 319 329



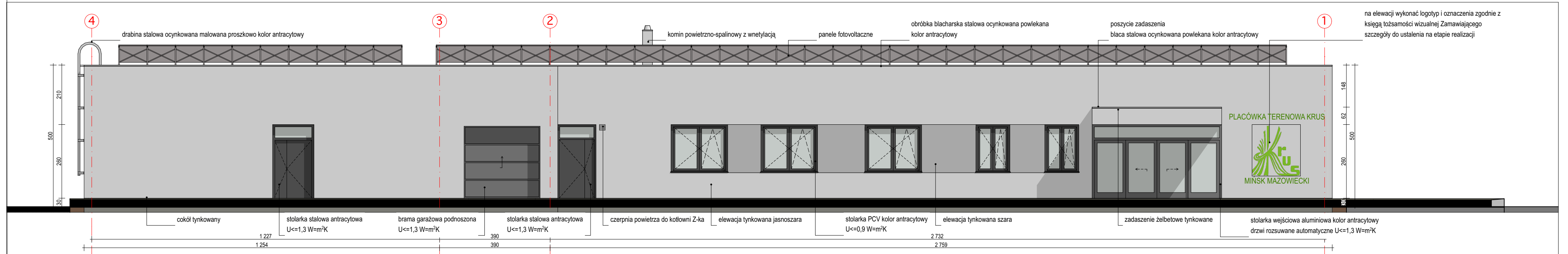
**ARCHITEKTURA**

projektant:  
**Piotr Jański**  
 nr uprawnień W107/2012  
 sprawdzający:  
**Maciej Marzecki**  
 nr uprawnień 21/SLOKK/2014

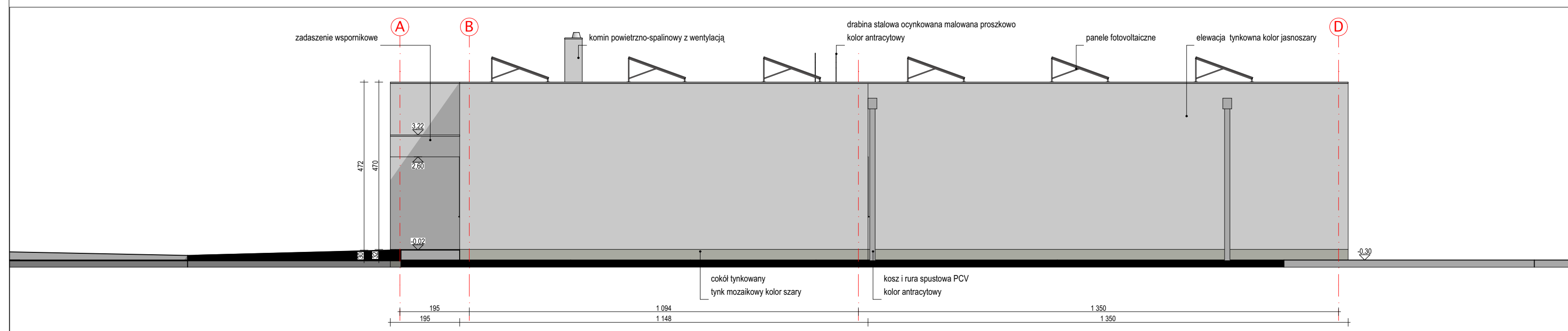
Rzut dachu		1/100 skala
PB stadium	08.09.2020 data	03 numer



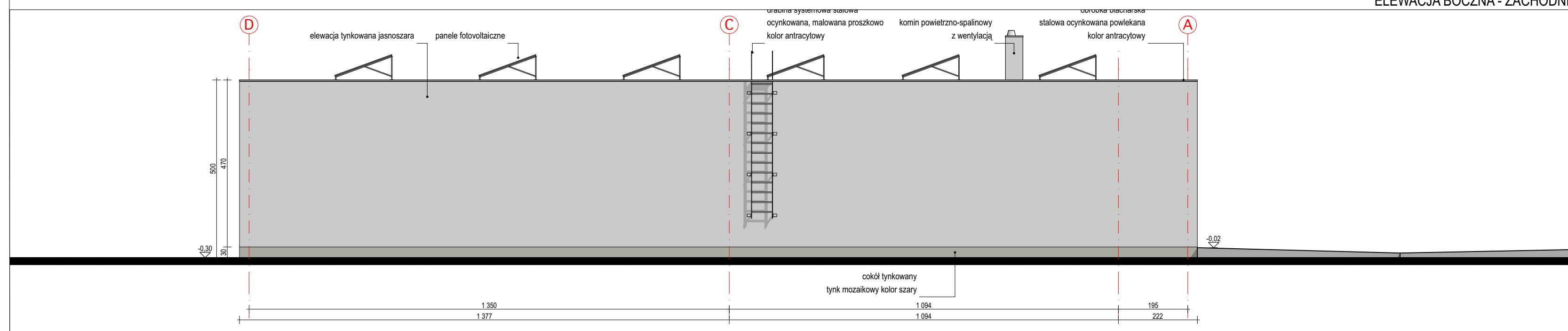
ELEVACJA OGRODOWA - POŁUDNIOWA



ELEVACJA FRONTOWA - PÓLNOCNIA



ELEVACJA BOCZNA - ZACHODNIA



ELEVACJA BOCZNA - WSCHODNIA

inwestycja:  
Budowa docelowej siedziby Placówki Terenowej KRUS w Mińsku Mazowieckim  
ul. Jana Łupiańskiego  
działka nr 2417/81, AM- , obręb: 0001

inwestor:  
Skarb Państwa - KRUS  
ul. Mińska 25  
03-808 Warszawa

projektant:  
**ARCHITEKT PIOTR JAŃSKI**  
RACŁAWICKA 79/3  
53-146 WROCŁAW  
piotr.janski@op.pl  
tel.515 319 329

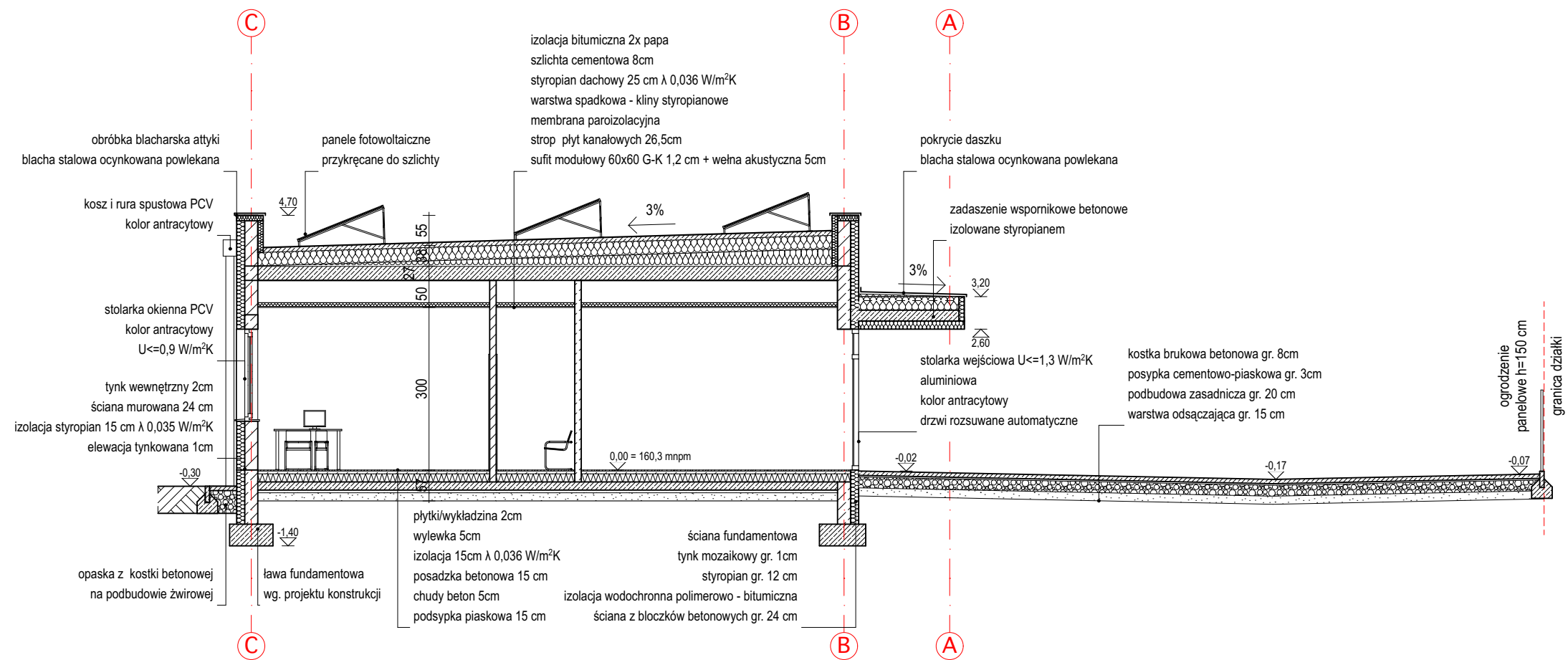


**ARCHITEKTURA**

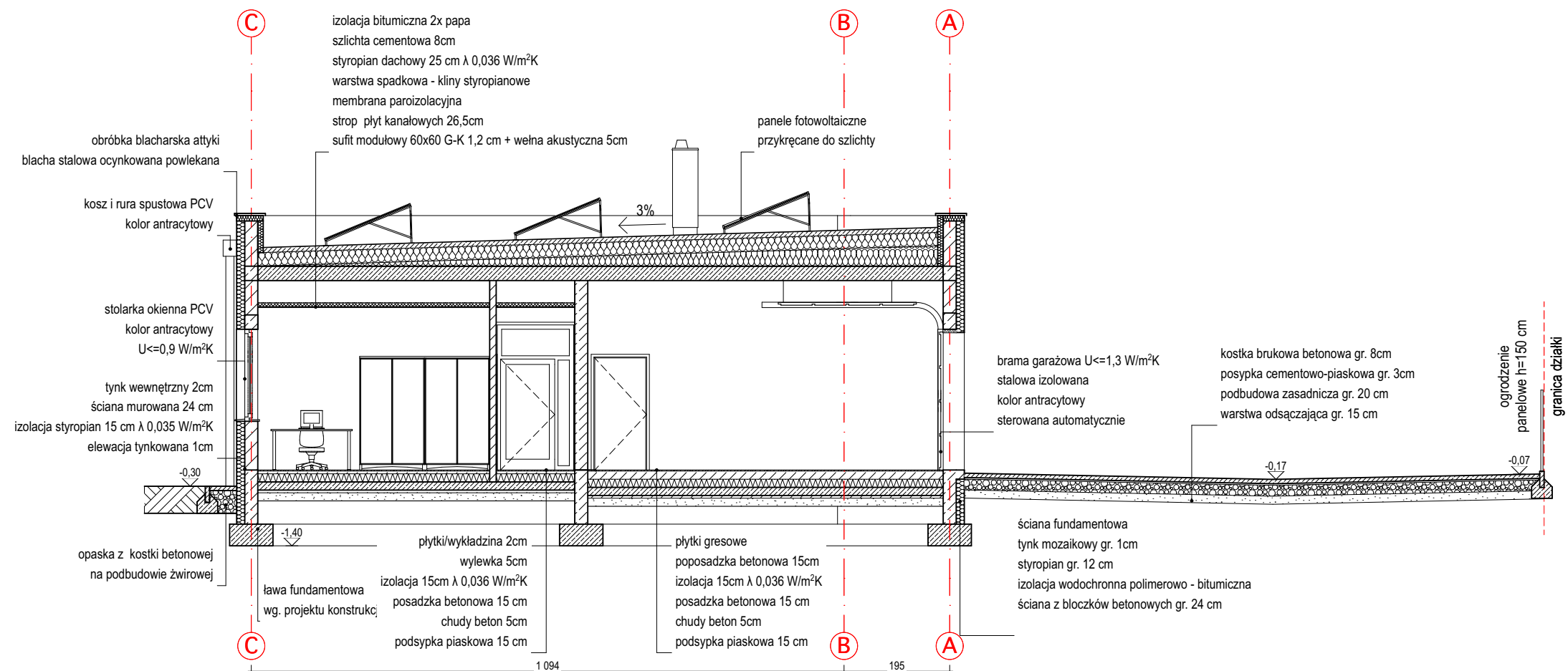
projektant:  
**Piotr Jański**  
nr uprawnień WI07/2012  
sprawdzający:  
**Maciej Marzecki**  
nr uprawnień 21/SLOKK/2014

Elewacje		1/100 skala
PB stadium	08.09.2020 data	04 numer

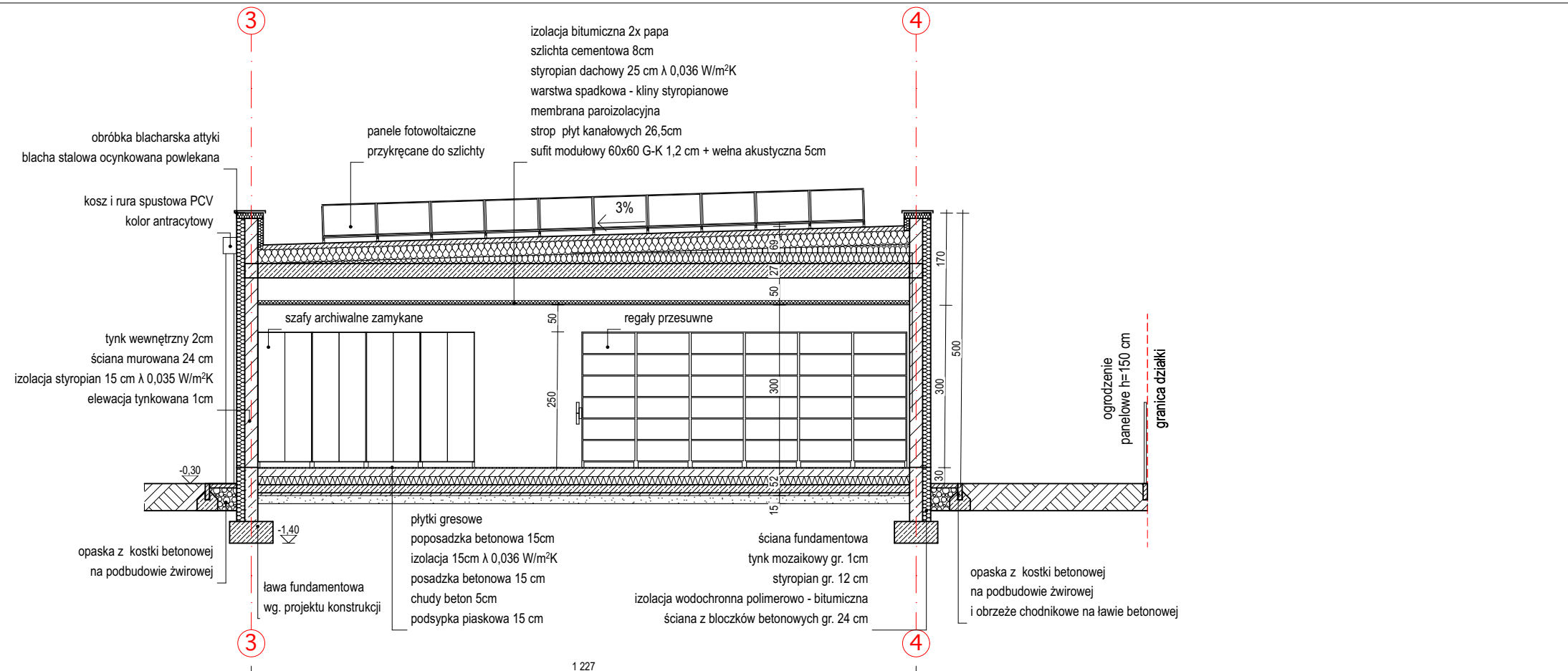




PRZEKRÓJ A1-A1



PRZEKRÓJ A2-A2



PRZEKRÓJ A3-A3

inwestycja:  
Budowa docelowej siedziby Placówki Terenowej KRUS w  
Mińsku Mazowieckim  
ul. Jana Łupieżskiego  
działka nr 2417/81, AM- , obręb: 0001

inwestor:  
Skarb Państwa - KRUS  
ul. Mińska 25  
03-808 Warszawa

projektant:  
**ARCHITEKT PIOTR JAŃSKI**  
RACLAWICKA 79/3  
53-146 WROCLAW  
piotr.janski@op.pl  
tel.515 319 329



**ARCHITEKTURA**

projektant:  
**Piotr Jański**  
nr uprawnień W07/2012

sprawdzający:  
**Maciej Marzecki**  
nr uprawnień 21/SLOKK/2014

Przekroje		1/100 skala
PB stadium	08.09.2020 data	05 numer