

## PROJEKT ARANŻACJI SALI OBSŁUGI INTERESANTÓW ORAZ POCZEKALNI W BUDYNKU PT KRUS W LIMANOWEJ

**Adres:** ul.Szwedzka 1, 34-600 Limanowa

**Inwestor:** Kasy Rolniczego Ubezpieczenia Społecznego Oddział Regionalny w Krakowie  
ul.Bratysławska 1a, 31-201 Kraków

Opracował:	inż. Monika Myśliwiec	
------------	-----------------------	--

Kraków - grudzień 2019

## 1. Przedmiot opracowania i podstawowe założenia projektowe:

Przedmiotem opracowania jest projekt aranżacji sali obsługi interesantów oraz poczekalni w budynku PT KRUS w Limanowej.

## 2. Cel i zakres opracowania:

Celem niniejszego opracowania jest przedstawienie aranżacji pomieszczeń w obiekcie wraz z projektem, przedmiarem robót budowlanych oraz kosztorysem.

## 3. Zestawienie pomieszczeń:

Poczekalnia + Sala Obsługi Interesantów - łącznie 55,20 m<sup>2</sup>

## 4. Projektowany zakres robót:

W pomieszczeniach objętych niniejszym opracowaniem projektuje się wykonać następujące prace:

- montaż plastikowo-przeszklonych drzwi pomiędzy poczekalnią, a salą obsługi interesantów (pod podciągami)
- skucie istniejących obić ścian oraz drzwi wykonanych z płyty
- usunięcie ze ścian istniejącego tynku mozaikowego
- wykonanie gładzi gipsowych
- malowanie ścian
- nakładanie na ściany tynku mozaikowego
- wymiana kasetonów w suficie
- wymiana lamp na ledowe w suficie kasetonowym
- przebudowa instalacji natynkowych na podtynkowe (usunięcie kanałów kablowych)
- montaż dodatkowych gniazdek wtykowych
- montaż rolet w oknach
- wymiana jednego skrzydła w oknie
- montaż wykładziny w sali obsługi interesantów w strefie stanowisk pracowników
- montaż wykładziny PCV w poczekalni oraz w części sali obsługi interesantów

### Roboty rozbiórkowe:

Zakres robót rozbiórkowych obejmuje:

- wyburzenie istniejących ścian wykonanych z plastikowo-przeszklonych drzwi w poczekalni oraz sali obsługi interesantów - zgodnie z rzutem
- wyburzenie kawałka ściany w sali obsługi interesantów - zgodnie z rzutem
- demontaż istniejących obić ścian oraz futryn drzwi pomiędzy poczekalnią, a salą obsługi interesantów

## 5. Informacje techniczne:

### Uwaga:

Inwestor dopuszcza zamianę poszczególnych projektowanych elementów wykończenia lub wyposażenia wewnątrz będących przedmiotem niniejszego opracowania, pod warunkiem utrzymania projektowanego efektu i zachowania parametrów technicznych i jakościowych nie gorszych niż w przykładowych zestawieniach.

Wymagana jest akceptacja Zamawiającego i Projektanta w zakresie formy, koloru, wykończenia powierzchni i parametrów technicznych dla zamiennych elementów.

Pojawiające się w opisie propozycje wykonania poszczególnych prac zawierają wytyczne odnośnie użytych materiałów budowlanych.

### Ściany

Miejscowe przespachlowanie pęknięć i nierówności, zagruntowanie. Malowanie 2-krotne farbą lateksową kolor szary, o podwyższonej odporności na zabrudzenia oraz z wielokrotnym cyklem zmywalności.

Ściany w poczekalni oraz sali obsługi interesantów do wysokości 1,2 m

-tynk mozaikowy MARMOLIT Lakma kolor szary

Ściany w poczekalni oraz sali obsługi interesantów powyżej 1,2 m

- farba lateksowa zmywalna w kolorze białym lub RAL 7035

Przed wykonaniem powyższych czynności należy zdemontować istniejące obicia ścian oraz usunąć istniejący tynk mozaikowy.



### Tynki wewnętrzne:

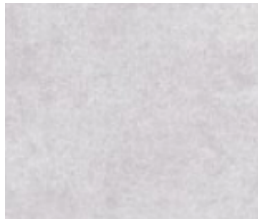
Istniejące tynki wewnętrzne należy poddać szczególnym oględzinom. Oględziny przeprowadzić metodą wzrokową oraz poprzez ostukanie młotkiem murarskim. W miejscach „głuchego” dźwięku, tynki należy skuć i wykonać nowe.

Po dokonaniu naprawy tynków w istniejących ścianach we wszystkich pomieszczeniach wykonać gładzie gipsowe, w szczególności w miejscach po demontażu okuć z płyty na ścianach oraz w pobliżu drzwi.

Podłogi:

Podłogi - na płytki w poczekalni oraz w części sali obsługi interesantów należy zamontować wykładzinę PCV

Kolorystyka:



Wykładzina PCV - beton szlifowany/ CONCRETE grey

W sali obsługi interesantów w miejscu pracy pracowników należy zamontować wykładzinę dywanową na istniejące płytki.

Kolorystyka:



Wykładzina dywanowa Condor Diamond kolor 320

Przed montażem wykładziny PCV oraz dywanowej należy zastosować wylewkę samopoziomującą.

Sufit:

Do wymiany kasetony w suficie podwieszanym (do uzgodnienia z Inwestorem czy wszystkie kasetony są do wymiany czy tylko te które są zabrudzone lub zniszczone)

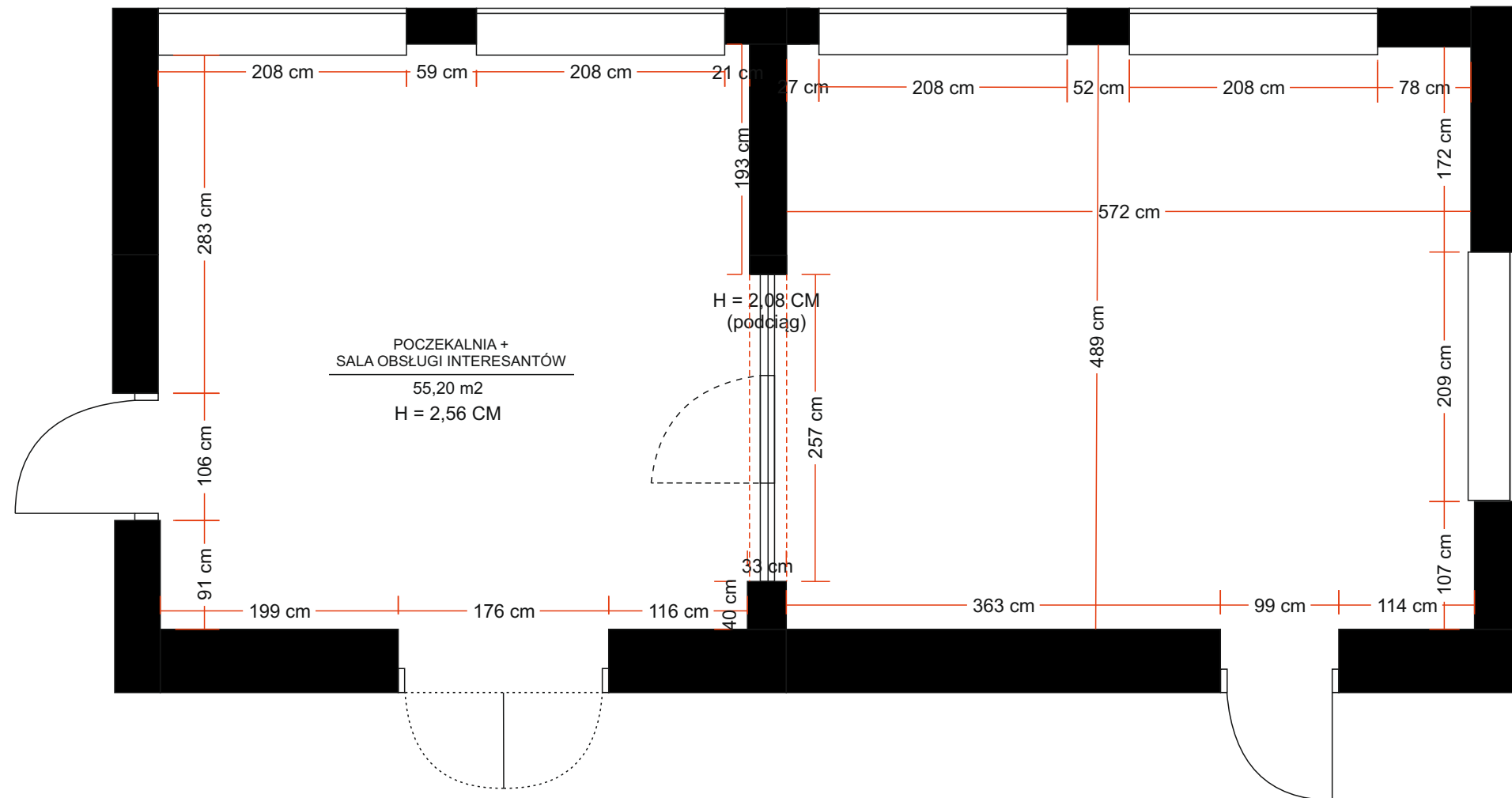
Demontaż istniejących opraw i wymiana je na nowe (ledowe) + instalacja dodatkowych opraw LED 60x60 cm





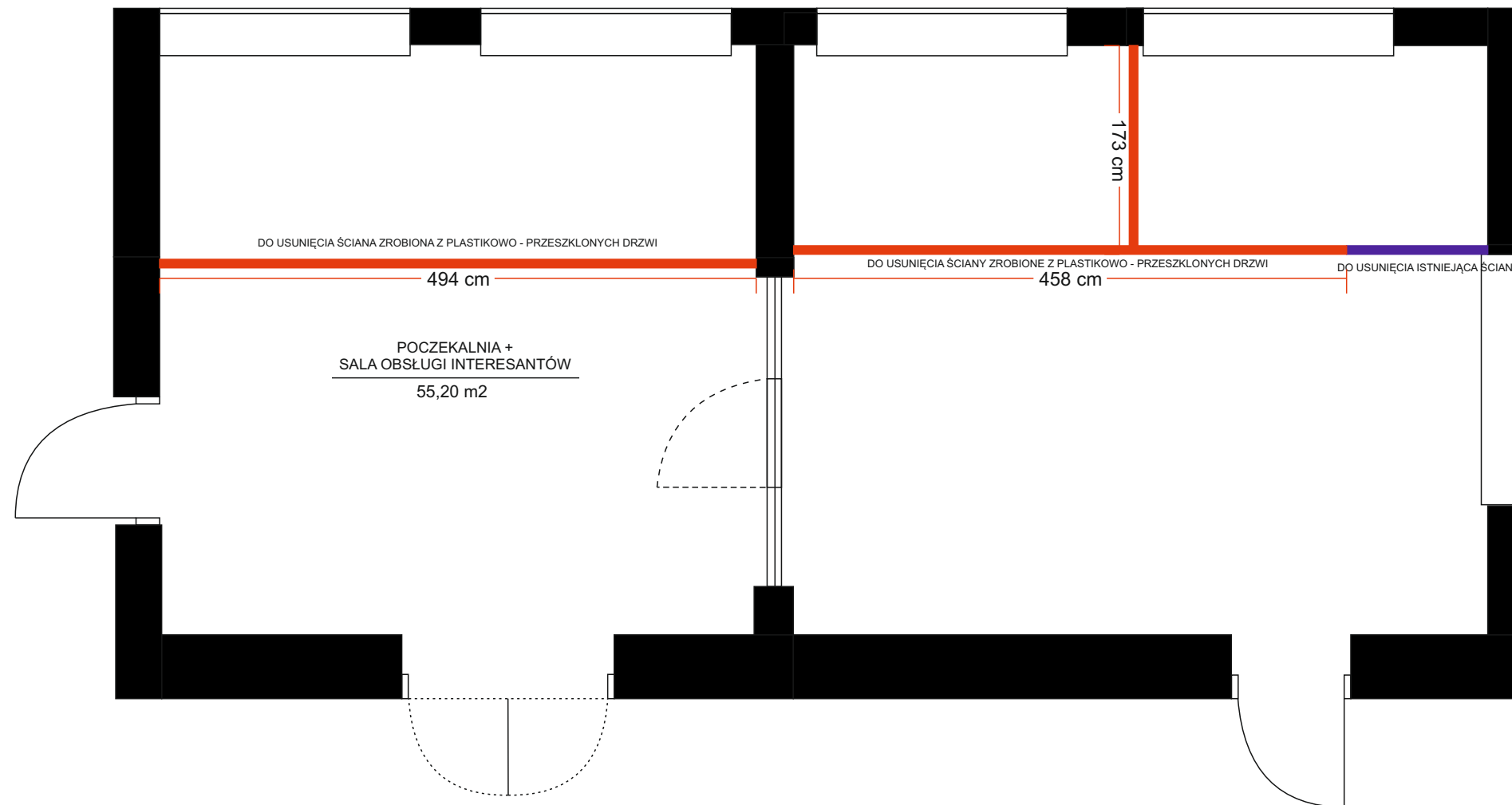


# ARANŻACJA SALI OBSŁUGI INTERESANTÓW WRAZ Z POCZEKALNIĄ W PT KRUS LIMANOWA - rzut skala 1:50



Placówka Terenowa Kasy Rolniczego Ubezpieczenia Społecznego w Limanowej ulica Szwedzka 1, 34-600 Limanowa		
Nazwa i adres inwestycji		
Kasa Rolniczego Ubezpieczenia Społecznego Oddział Regionalny w Krakowie ul. Bratysławska 1A, 31-201 Kraków		
Inwestor		
Sala obsługi interesantów oraz poczekalnia - rzut	2	1:50
Tytuł Rysunku	Rysunek	Skala
Projektant inż. Monika Myśliwiec	Podpis	Data 11.12.2019

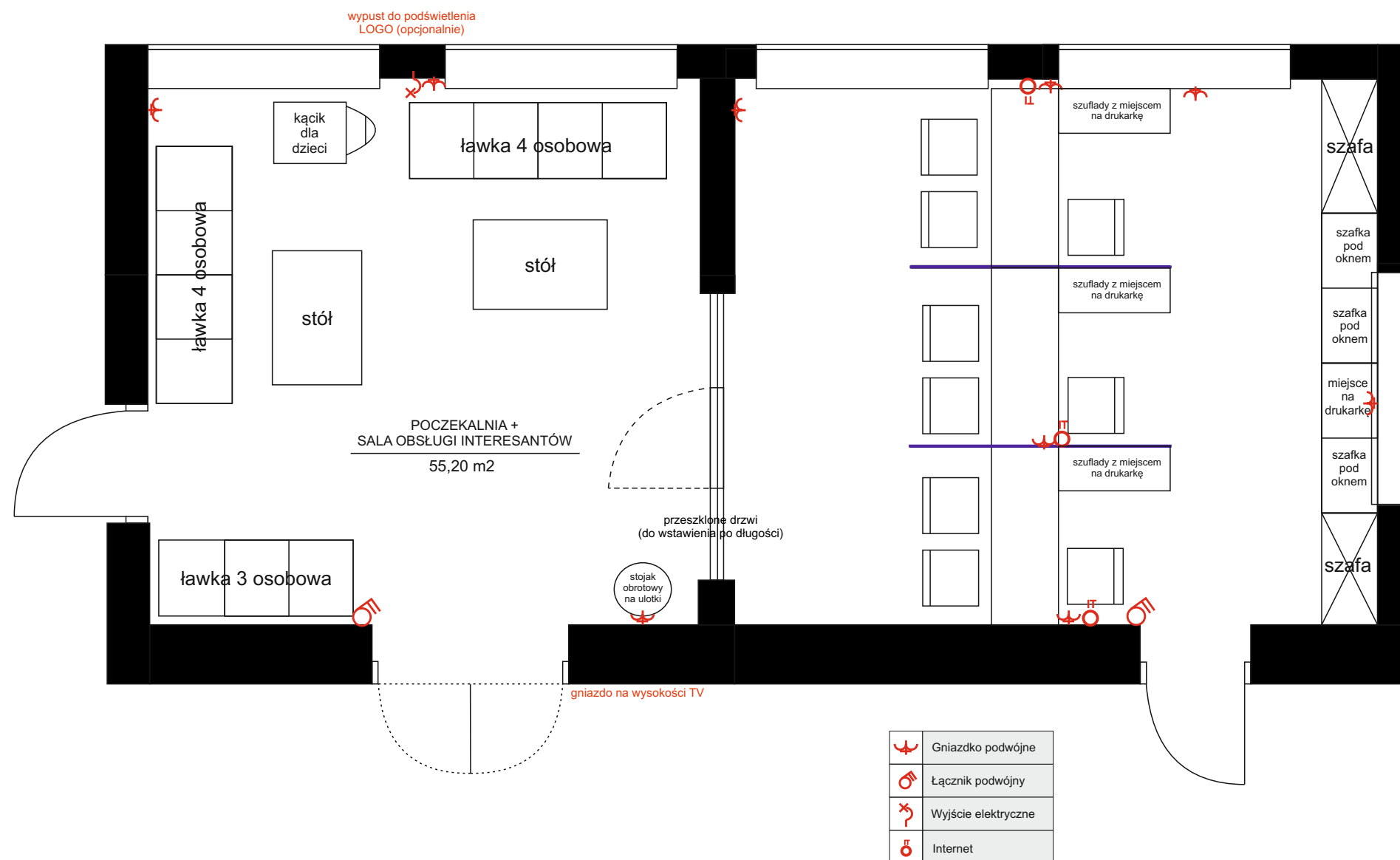
# ARANŻACJA SALI OBSŁUGI INTERESANTÓW WRAZ Z POCZEKALNIĄ W PT KRUS LIMANOWA - wyburzenia



Placówka Terenowa Kasy Rolniczego Ubezpieczenia Społecznego w Limanowej ulica Szwedzka 1, 34-600 Limanowa		
Nazwa i adres inwestycji		
Kasa Rolniczego Ubezpieczenia Społecznego Oddział Regionalny w Krakowie ul. Bratysławska 1A, 31-201 Kraków		
Inwestor		
Sala obsługi interesantów oraz poczekalnia - wyburzenia	3	1:50
Tytuł Rysunku	Rysunek	Skala
inż. Monika Myśliwiec	Podpis	11.12.2019 Data
Projektant		



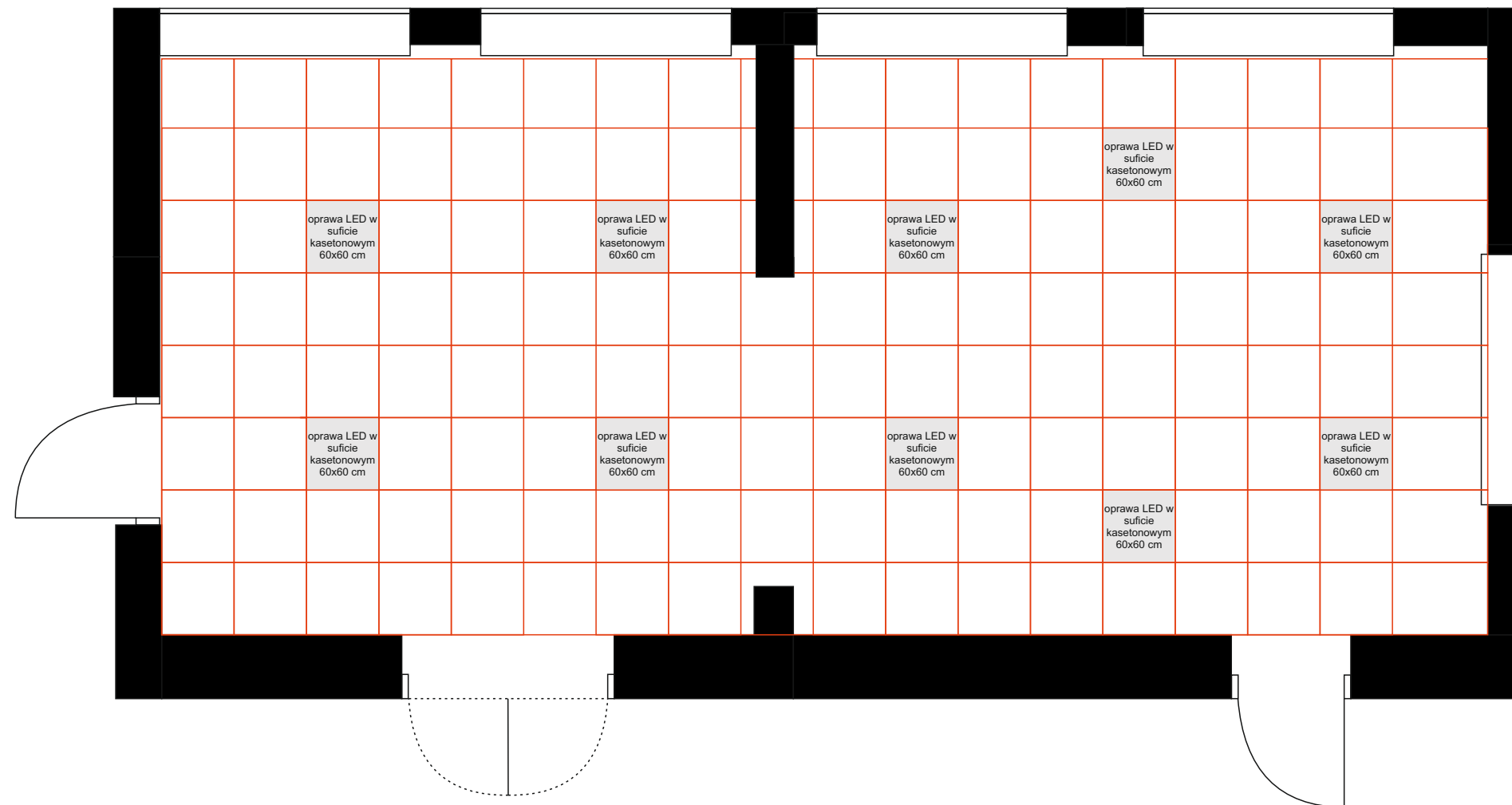
# ARANŻACJA SALI OBSŁUGI INTERESANTÓW WRAZ Z POCZEKALNIĄ W PT KRUS LIMANOWA - instalacja elektryczna skala 1:50



Uwaga - wyjścia bez podanej wysokości = wysokość standardowa

Placówka Terenowa Kasy Rolniczego Ubezpieczenia Społecznego w Limanowej ulica Szwedzka 1, 34-600 Limanowa		
Nazwa i adres inwestycji		
Kasa Rolniczego Ubezpieczenia Społecznego Oddział Regionalny w Krakowie ul. Bratysławska 1A, 31-201 Kraków		
Inwestor		
Sala obsługi interesantów oraz poczekalnia - instalacja elektryczna		4
Tytuł Rysunku		Rysunek
inż. Monika Myśliwiec		Skala 1:50
Projektant		Podpis
		Data 11.12.2019

# ARANŻACJA SALI OBSŁUGI INTERESANTÓW WRAZ Z POCZEKALNIĄ W PT KRUS LIMANOWA - sufit + oświetlenie skala 1:50



Placówka Terenowa Kasy Rolniczego Ubezpieczenia Społecznego w Limanowej ulica Szwedzka 1, 34-600 Limanowa		
Nazwa i adres inwestycji		
Kasa Rolniczego Ubezpieczenia Społecznego Oddział Regionalny w Krakowie ul. Bratysławska 1A, 31-201 Kraków		
Inwestor		
Sala obsługi interesantów oraz poczekalnia - sufit + oświetlenie	5	1:50
Tytuł Rysunku	Rysunek	Skala
Projektant inż. Monika Myśliwiec	Podpis	Data 11.12.2019









