

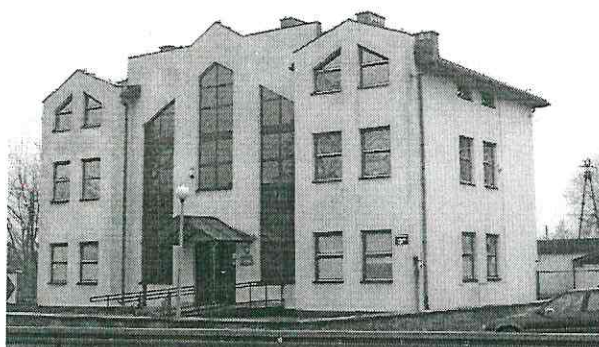
### Specyfikacja przedmiotu zamówienia na czyszczenie rynien

---



**1. Placówka Terenowa w Piasecznie, ul. Ludowa 7,**

- budynek 2 kondygnacyjny,
  - pochylenie dachu 10°, 1 spadowy,
  - rynny poziome o łącznej długości około 21 mb,
  - czyszczenie rynien z koryt poziomych, sztucerów i rewizji,
  - uszczelnienie obróbki kanału wentylacyjnego na dachu.,
  - usługa może być wykonana z wysokiej drabiny lub z dachu.
- 



**2. Placówka Terenowa w Błoniu, ul. Targowa 3B,**

- budynek 2 kondygnacyjny,
- pochylenie dachu 35° 2 spadowy,
- rynny poziome o łącznej długości około 35 mb,
- czyszczenie rynien z koryt poziomych, sztucerów i rewizji,
- uszczelnienie rynien na odcinku 1mb nad wjazdem do garażu,
- zaleca się wykonanie usługi przy użyciu wysięgnika koszowego.



**3. Placówka Terenowa w Sochaczewie, ul. Prezydenta Ryszarda Kaczorowskiego 1a,**

- budynek 2 kondygnacyjny,
- pochylenie dachu 35° - 4 spadowy,
- rynny poziome o łącznej długości około 35 mb,
- czyszczenie rynien z koryt poziomych, sztucerów i rewizji,
- uszczelnienie rynny poziomej na odcinku około 0,5 mb,
- zaleca się wykonanie usługi przy użyciu wysięgnika koszowego lub wysokiej drabiny.



**4. Placówka Terenowa w Radomiu, ul. Narutowicza 11/13,**

- budynek 2 kondygnacyjny,
- pochylenie dachu 17° i 51°,
- rynny poziome o łącznej długości około 218 mb,
- czyszczenie rynien z koryt poziomych, sztucerów i rewizji,
- zaleca się wykonanie usługi przy użyciu wysięgnika koszowego lub wysokiej drabiny.  
(na dachu zamontowane są zapory śniegowe)





**5. Placówka Terenowa w Kozienicach, ul. Sławna 31,**

- budynek 2 kondygnacyjny,
  - pochylenie dachu 30°- 45°,
  - rynny poziome o łącznej długości około 40 mb ,
  - czyszczenie rynien z koryt poziomych, sztucerów i rewizji,
  - usługa może być wykonana przy użyciu drabiny.
  - poziomowanie rynien na odcinku 3mb.
- 



**6. Placówka Terenowa w Lipsku, ul. Czachowskiego 61,**

- budynek 2 kondygnacyjny,
  - pochylenie dachu 30°- 45°,
  - rynny poziome o łącznej długości około 40 mb,
  - czyszczenie rynien z koryt poziomych, sztucerów i rewizji,
  - usługa może być wykonana przy użyciu drabiny.
  - poziomowanie rynien na odcinku 2mb.
- 



**7. Placówki Terenowej w Przysusze, ul. Radomska 21.**

- budynek 2 kondygnacyjny,
  - pochylenie dachu 30°- 45°,
  - rynny poziome o łącznej długości około 51 mb,
  - czyszczenie rynien z koryt poziomych, sztucerów i rewizji,
  - usługa może być wykonana przy użyciu drabiny lub wsięgnika koszowego.
-



**8. Placówka Terenowa w Białobrzegach ul. Szkolna 5,**

- budynek 3 kondygnacyjny, rynny na wys. około 8 m.
  - rynny poziome o łącznej długości około 72 mb,
  - pochylenie dachu 70°-40°
  - czyszczenie rynien z koryt poziomych, sztucerów i rewizji,
  - zaleca się wykonanie usługi przy użyciu drabiny lub z połaci dachu.
- 



**9. Placówka Terenowa w Grójcu ul. Mszczonowska 33 a,**

- budynek 3 kondygnacyjny, rynny na wys. około 9 m.
  - koryto rynny poziomej o łącznej długości około 62 mb,
  - pochylenie dachu 15°
  - czyszczenie koryt poziomych, koszów zlewowych i rewizji,
  - Oczyszczenie kratki spustowej rynny zamontowanej w dachu.
  - zaleca się wykonanie usługi przy użyciu drabiny lub z połaci dachu.
-





**10. Placówka Terenowa w Makowie Mazowieckim, ul. Gen. Pułaskiego 25,**

- budynek 2 kondygnacyjny,
- pochylenie dachu 40 °, garaż pochylenie 10°
- rynny poziome o łącznej długości około 40 mb, garaż 30 mb
- czyszczenie rynien z koryt poziomych, sztucerów i rewizji szt. 7,
- usługa może być wykonana przy użyciu drabiny lub z dachu.
- brak możliwości wykonania usługi przy użyciu wysięgnika koszowego.



**11. Placówka Terenowa w Myszyńcu ul. Nadrzeczna 2.**

- budynek 2 kondygnacyjny,
- rynny na wys. około 8,5 m. 3,6 m,
- pochylenie dachu 12° - 50°
- czyszczenie rynien z koryt poziomych, sztucerów i rewizji szt. 14
- długość rynny spustowej – 133,5 m,
- zaleca się wykonanie usługi przy użyciu drabiny lub wysięgnika koszowego.



**12. Placówka Terenowa w Sokołowie Podlaskim, ul. Wolności 17 a,**



- budynek 2 kondygnacyjny, rynny na wys. 7,44 m
- pochylenie stropodachu dachu 10° rynny poziome z grzałkami 37 m,
- pochylenie dachu 30° rynny poziome z grzałkami o łącznej długości około 27 mb,
- kąt pochylenia daszków frontowych około 40°
- czyszczenie rynien z koryt poziomych, rur spustowych, sztuczerów, rewizji szt. 6,
- usługa może być wykonana bez wysięgnika koszowego.
- w rynnach znajduje się instalacja przeciwoblodzeniowa.



**13. Placówka Terenowa w Węgrowie, ul. Wieniawskiego 4,**

- budynek 2 kondygnacyjny, rynny na wys. 6,2 m
- pochylenie dachu 29°, 4 spadowy,
- rynny poziome o łącznej długości około 58 mb,
- Ilość punktów do uszczelnienia rynien 3 (przeciek w 3 miejscach):
  - w narożniku na wysokości 6,2 m,
  - rozłączona rura spustowa na dole od str. parkingu,
  - rozłączona rynna na poziomie 1,2 m (dach garażu)
- Czyszczenie rynien z koryt poziomych, sztuczerów i rewizji szt. 8.
- zaleca się wykonanie usługi przy użyciu drabiny lub wysięgnika koszowego



**14. Placówka Terenowa w Garwolinie ul. Ks. Mariana Juszczyka 4,**

- budynek 3 kondygnacyjny rynny na wysokości około 7 m,
- pochylenie dachu 40°, 4 spadowy,
- rynny poziome o łącznej długości około 60 mb.
- czyszczenie rynien z koryt poziomych, sztuczerów szt. 6 i rewizji szt. 6,
- zaleca się wykonanie usługi przy użyciu drabiny lub wysięgnika koszowego,



**15. Placówka Terenowa w Siedlcach ul. Brzeska 39,**

- budynek 4 kondygnacyjny,
  - pochylenie dachu  $35^\circ$ , garaż pochylenie  $40^\circ$
  - rynny poziome o łącznej długości około 115 mb, garaż 30 mb
  - w rynnach jest instalacja przeciw oblodzeniowa.
  - czyszczenie rynien z koryt poziomych, sztucerów 12 szt., garaż 4 szt.
  - należy wykonać poziomowanie rynien na budynku i garażu, wymagany podnośnik koszowy.
  - uszczelnienie rynien w 2 punktach na budynku, uszczelnienie rynien na całości garażu.
  - zaleca się wykonanie usługi przy użyciu wsięgnika koszowego lub wysokiej drabiny.
- 



**16. Placówka Terenowa w Pułtusk, ul. Reformacka 12,**

- budynek 3 kondygnacyjny,
  - rynny na wysokości około 7,75 mb
  - pochylenie dachu  $73^\circ$ , 4 spadowy,
  - rynny poziome o łącznej długości około 43,60 mb,
  - czyszczenie rynien z koryt poziomych, sztucerów szt. 6 i rewizji szt. 4,
  - zaleca się wykonanie usługi przy użyciu wsięgnika koszowego.
-





**17. Placówka Terenowa w Mławie ul. T. Kościuszki 3A,**

- budynek 3 kondygnacyjny,
  - rynny na wysokości 6,9 m,
  - pochylenie dachu 27°,
  - rynny poziome o łącznej długości około 36,34 mb,
  - czyszczenie rynien z koryt poziomych, sztuczerów szt. 7,
  - zaleca się wykonanie usługi przy użyciu wysięgnika koszowego ze względu na montaż rynien.
- 



**18. Placówka Terenowa w Żurominie ul. Zielona 7.**

- budynek 2 kondygnacyjny
  - rynny na wysokości 7,43 m
  - pochylenie dachu 25 °,
  - długość rynny poziomej 66 mb
  - czyszczenie rynien z koryt poziomych, sztuczerów szt. 6,
  - zaleca się wykonanie usługi przy użyciu wysięgnika koszowego.
-





**19. Placówka Terenowa w Płocku ul. Otolińska 25,**

- budynek 3 kondygnacyjny
- rynny na wysokości 13 m
- płaski o niewielkim pochyleniu,
- długość rynny poziomej około 43 mb,
- przybudówka wys. 3m. rynny poziome około 20 m. na wysokości 3m.
- czyszczenie rynien z koryt poziomych, sztucerków i rewizji szt. 7,
- zaleca się wykonanie usługi z dachu.



**20. Placówka Terenowa w Sierpcu Plac Kardynała Wyszyńskiego 4,**

- budynek 2 kondygnacyjny
- rynny na wysokości 8 m,
- pochylenie dachu około 30 °,
- długość rynny poziomej około 37,7 mb,
- przybudówka wys. 4 m. rynny poziome około 11 m.
- czyszczenie rynien z koryt poziomych, sztucerków i rewizji szt. 7,
- zaleca się wykonanie usługi z dachu, drabiny lub przy użyciu wysięgnika koszowego.