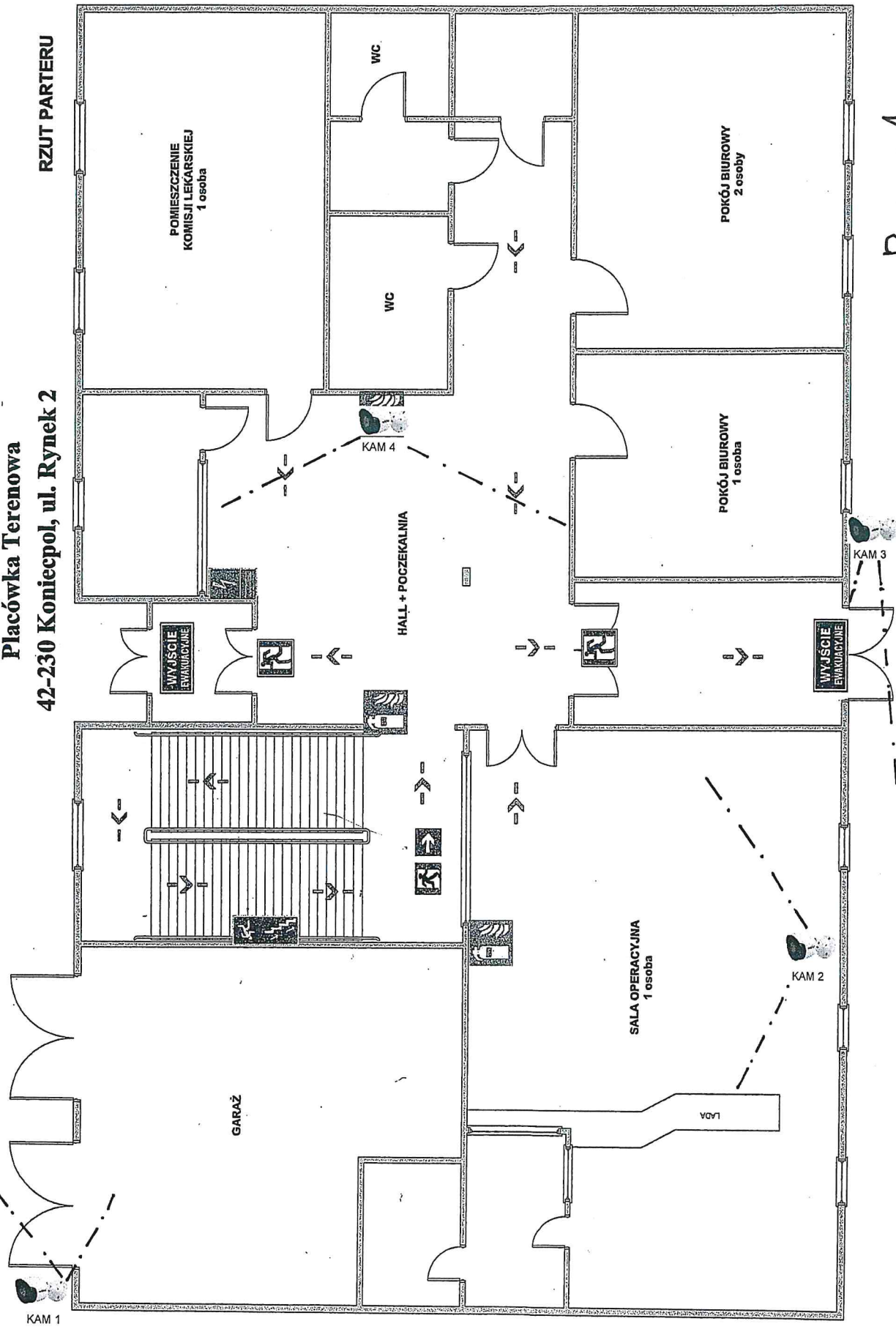


Umieszczenie elementów systemu  
monitoringu wizyjnego  
Załącznik nr 3 do ogłoszenia o zamówieniu  
Rys. nr 1-10

# KASA ROLNICZEGO UBEZPIECZENIA SPOŁECZNEGO

Placówka Terenowa  
42-230 Koniecpol, ul. Rynek 2  
RZUT PARTERU



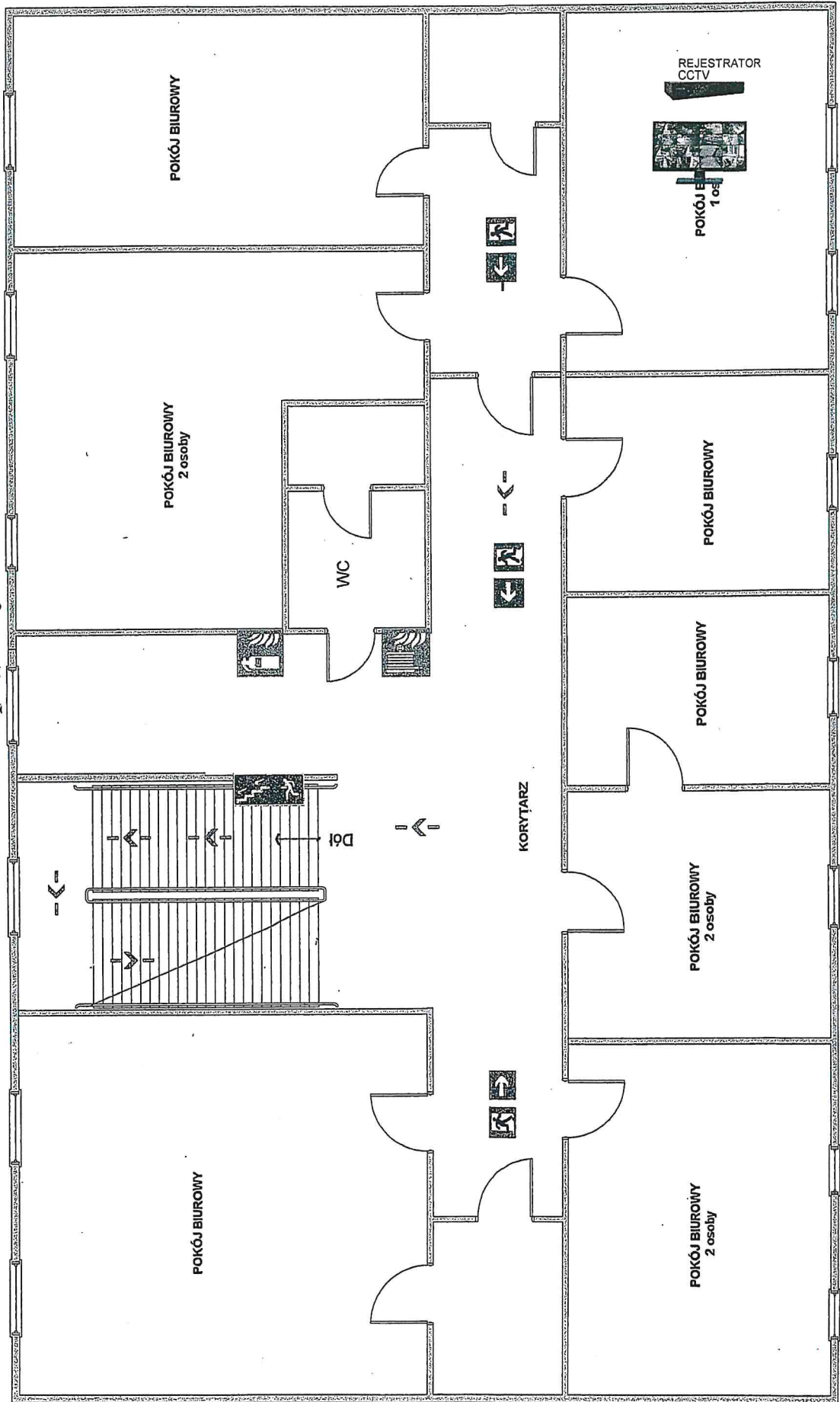
Rys. nr 1

# KASA ROLNICZEGO UBEZPIECZENIA SPOLECZNEGO

Placówka Terenowa

42-230 Koniecpól, ul. Rynek 2

RZUT I PIĘTRA



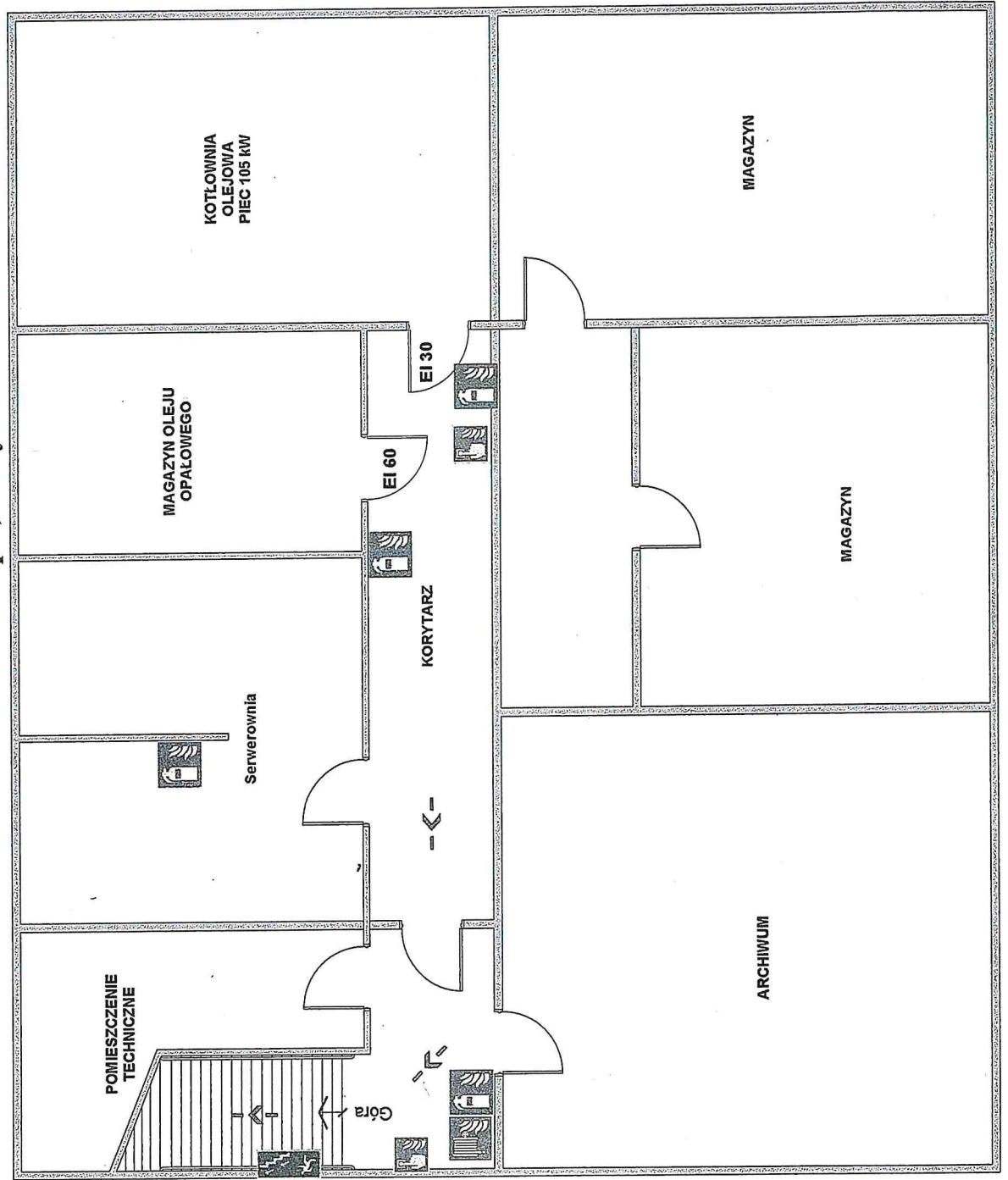
Rys nr 2

# KASA ROLNICZEGO UBEZPIECZENIA SPOŁECZNEGO

Placówka Terenowa

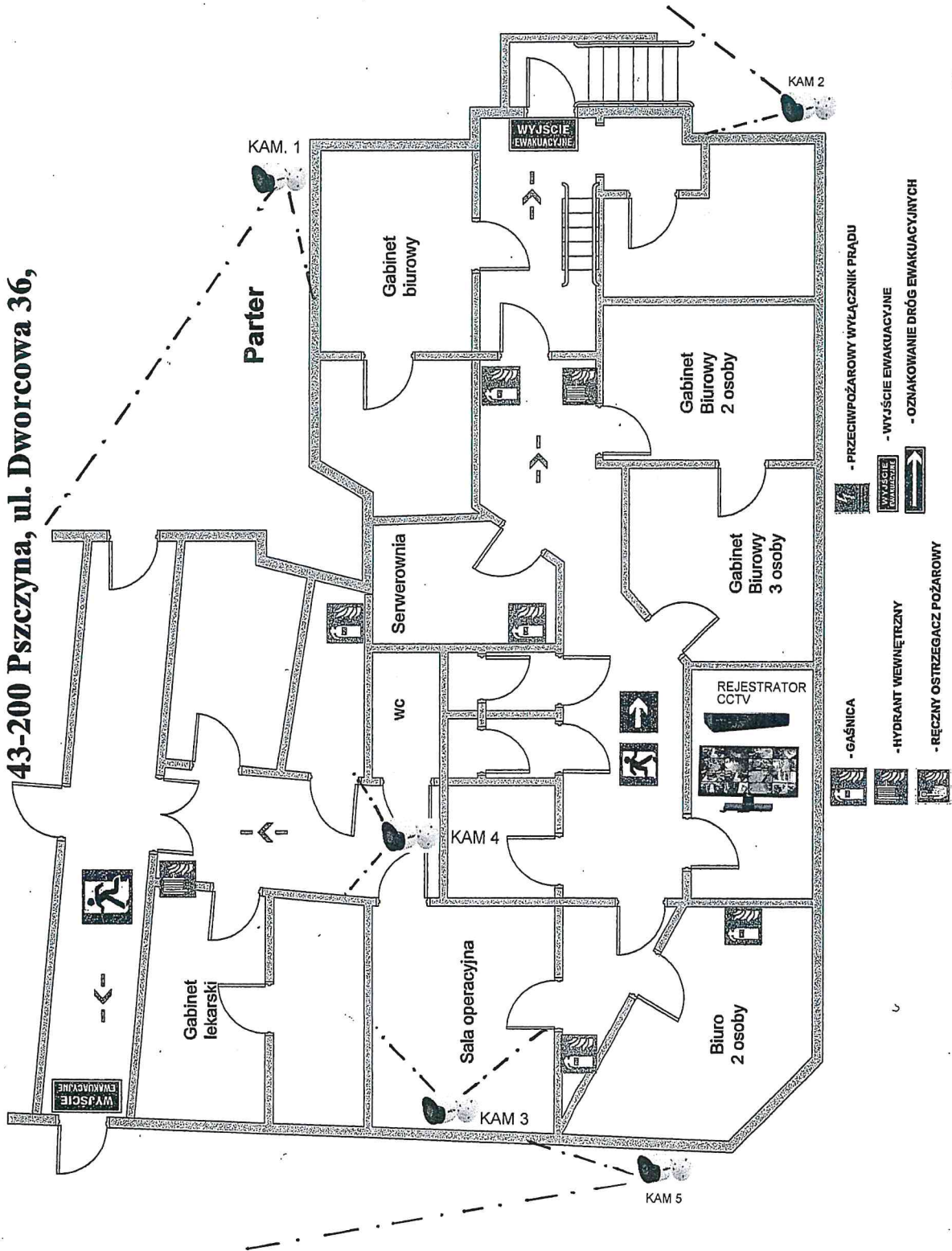
42-230 Koniecpol, ul. Rynek 2

RZUT PIWNIC



Rys. nr 3

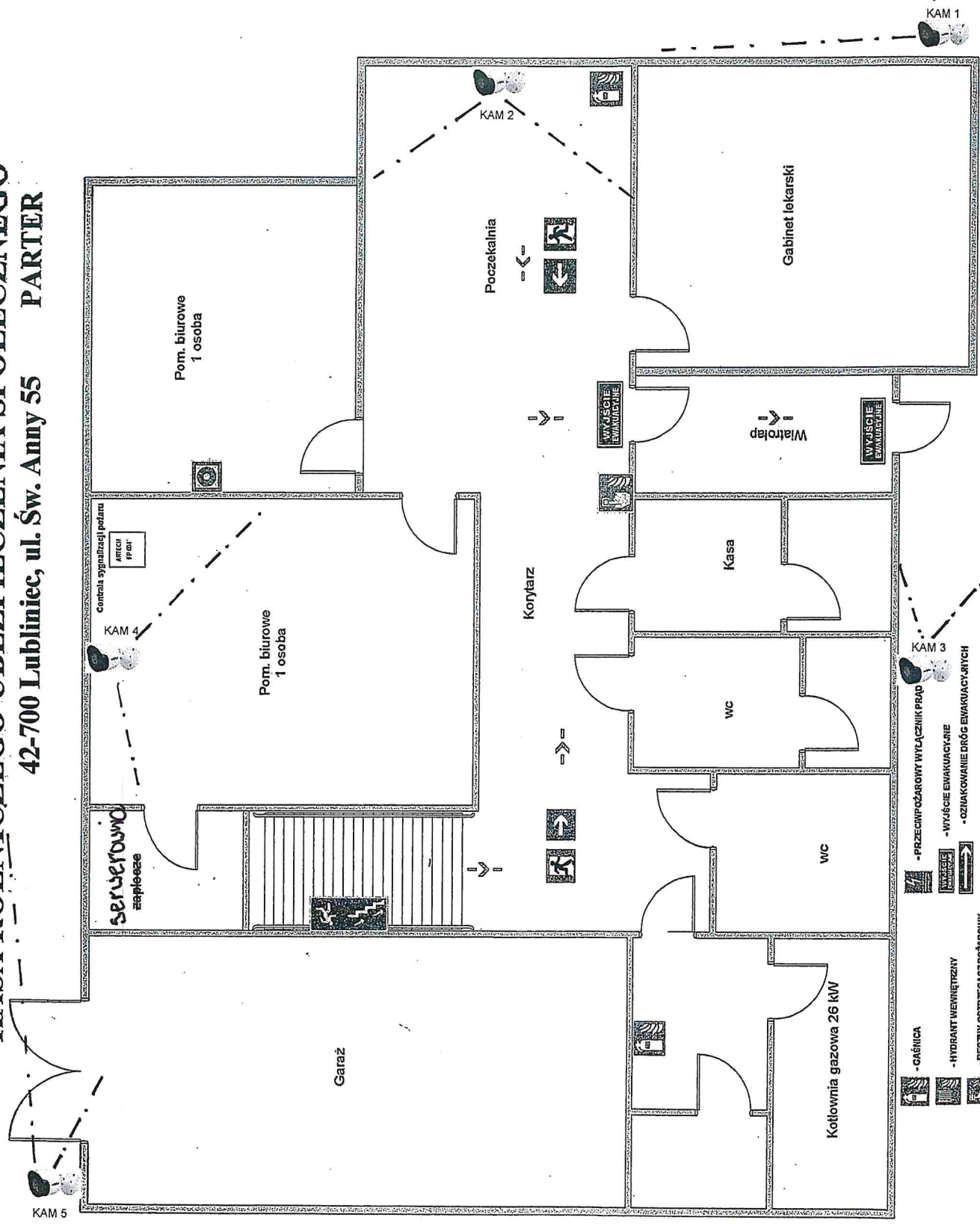
**KASA ROLNICZEGO UBEZPIECZENIA SPOŁECZNEGO**  
**43-200 Pszczyna, ul. Dworcowa 36,**



Rys. nr 4

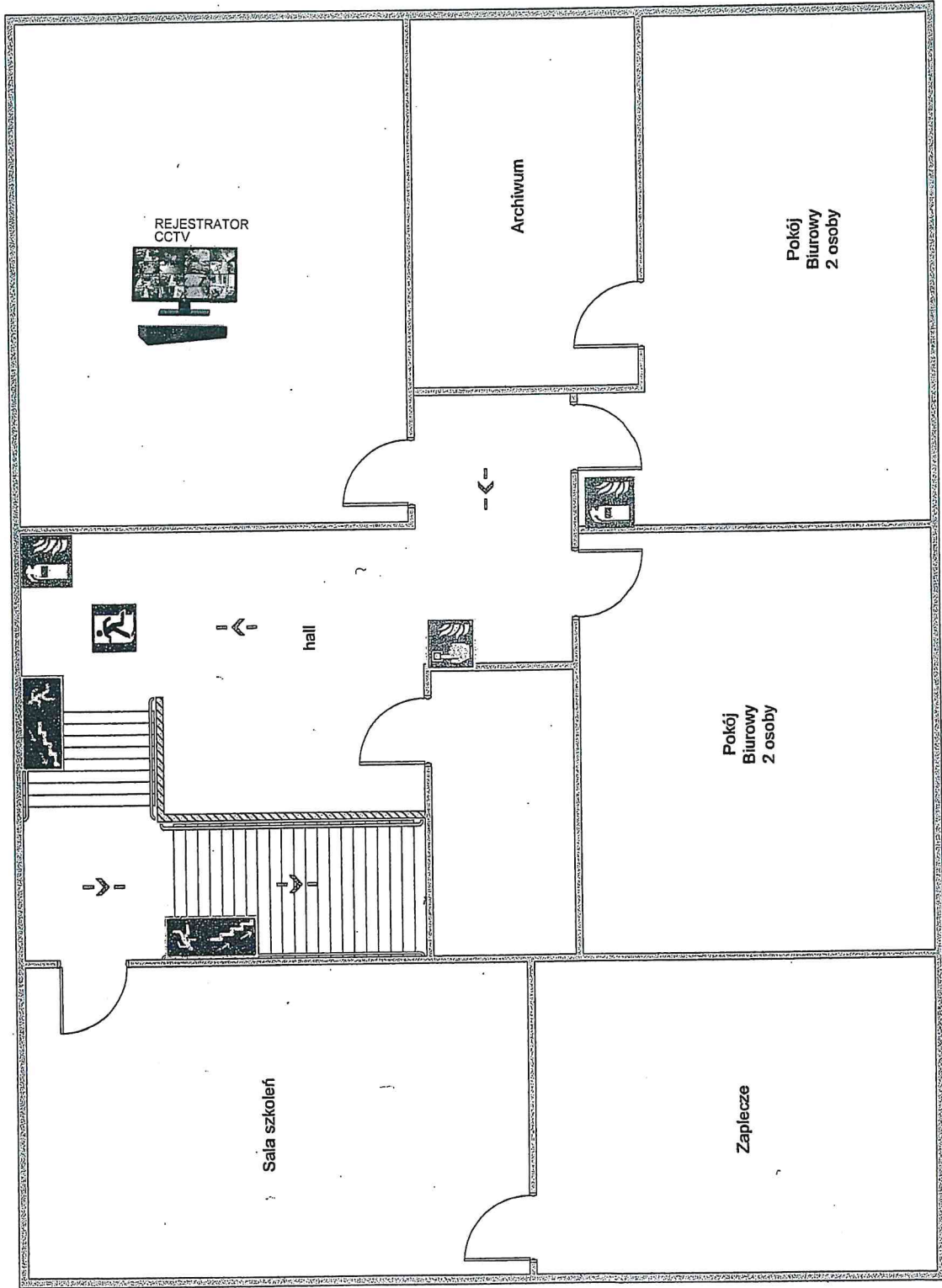
**KASA ROLNICZEGO UBEZPIECZENIA SPOŁECZNEGO**  
**42-700 Lubliniec, ul. Św. Anny 55** PARTER

Rys. nr 5



- GAŚNICA
- HYDRANT WENIĘTRZNY
- RĘCZNY OSTRZEGACZ POŻAROWY
- PRZECIWPÓŻAROWY WYŁĄCZNIK PRĄD
- WYJŚCIE EWAKUACYJNE
- OZNAKOWANIE DRÓG EWAKUACYJNYCH

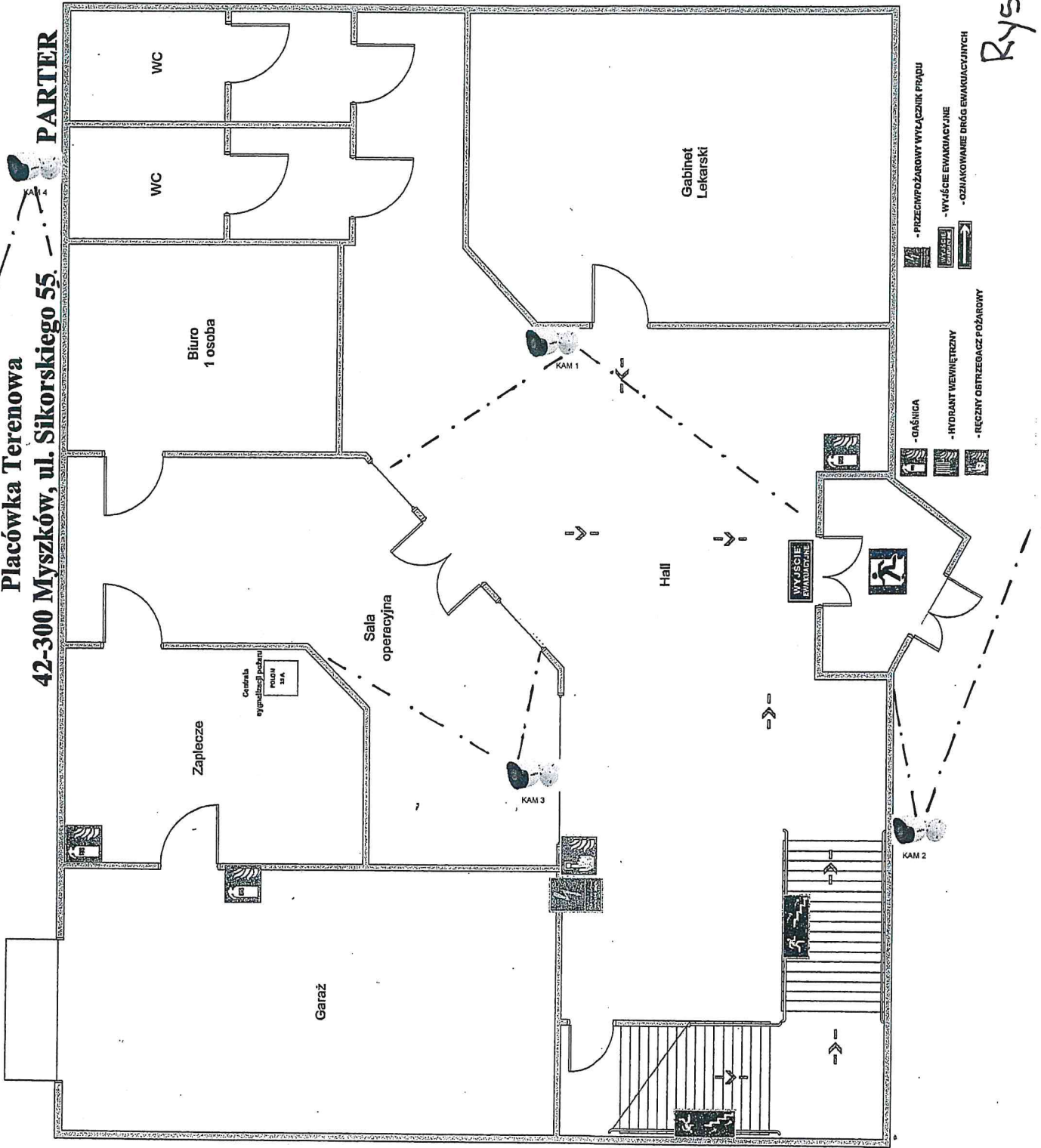
**KASA ROLNICZEGO UBEZPIECZENIA SPOŁECZNEGO**  
**42-700 Lubliniec, ul. Św. Anny 55**  
**I Piętro**



Rys. nr 6

# KASA ROLNICZEGO UBEZPIECZENIA SPOŁECZNEGO

Placówka Terenowa  
42-300 Myszków, ul. Sikorskiego 55. PARTER



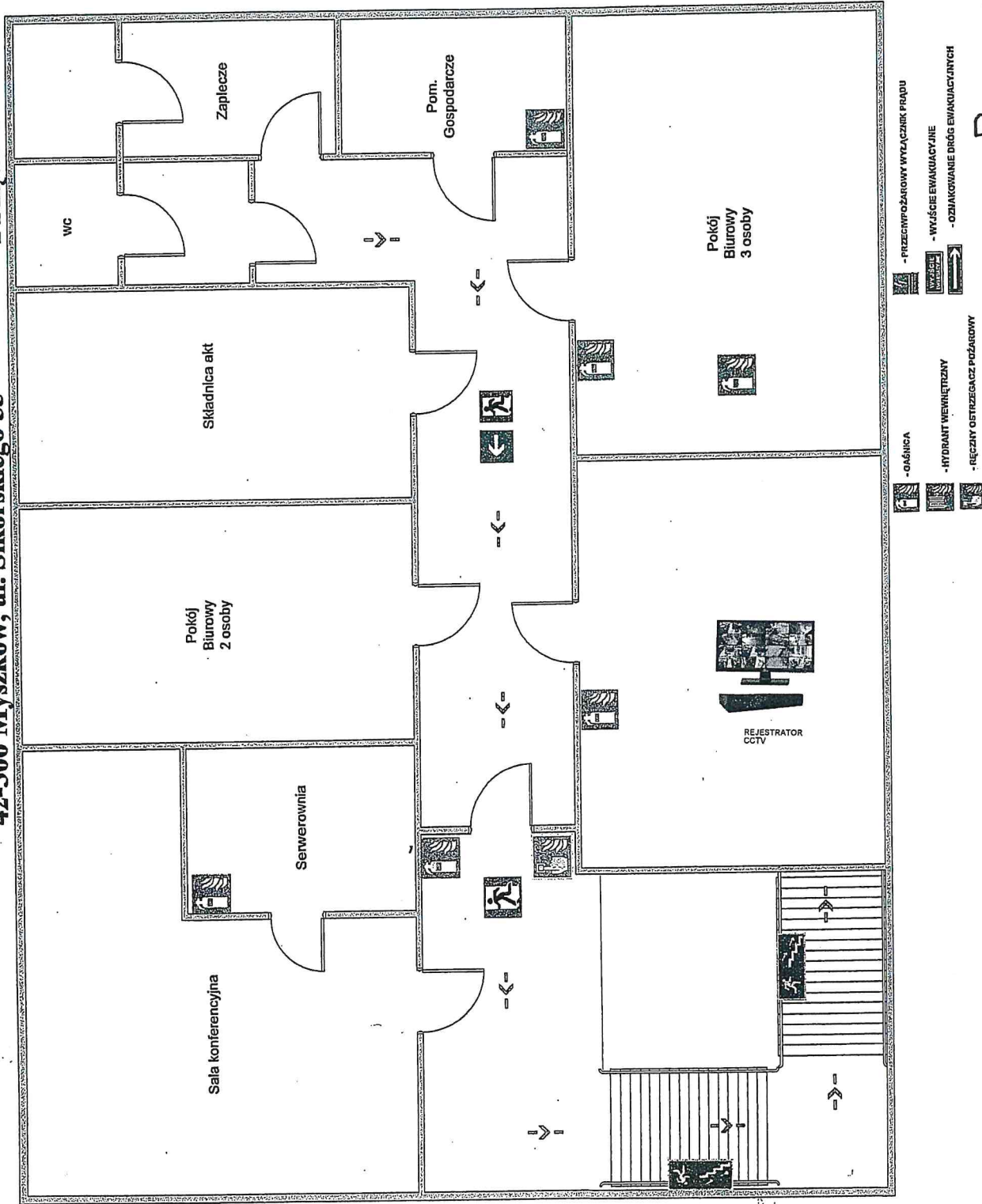
Rys. nr 7

# KASA ROLNICZEGO UBEZPIECZENIA SPOŁECZNEGO

Placówka Terenowa

42-300 Myszków, ul. Sikorskiego 55

I PIĘTRO



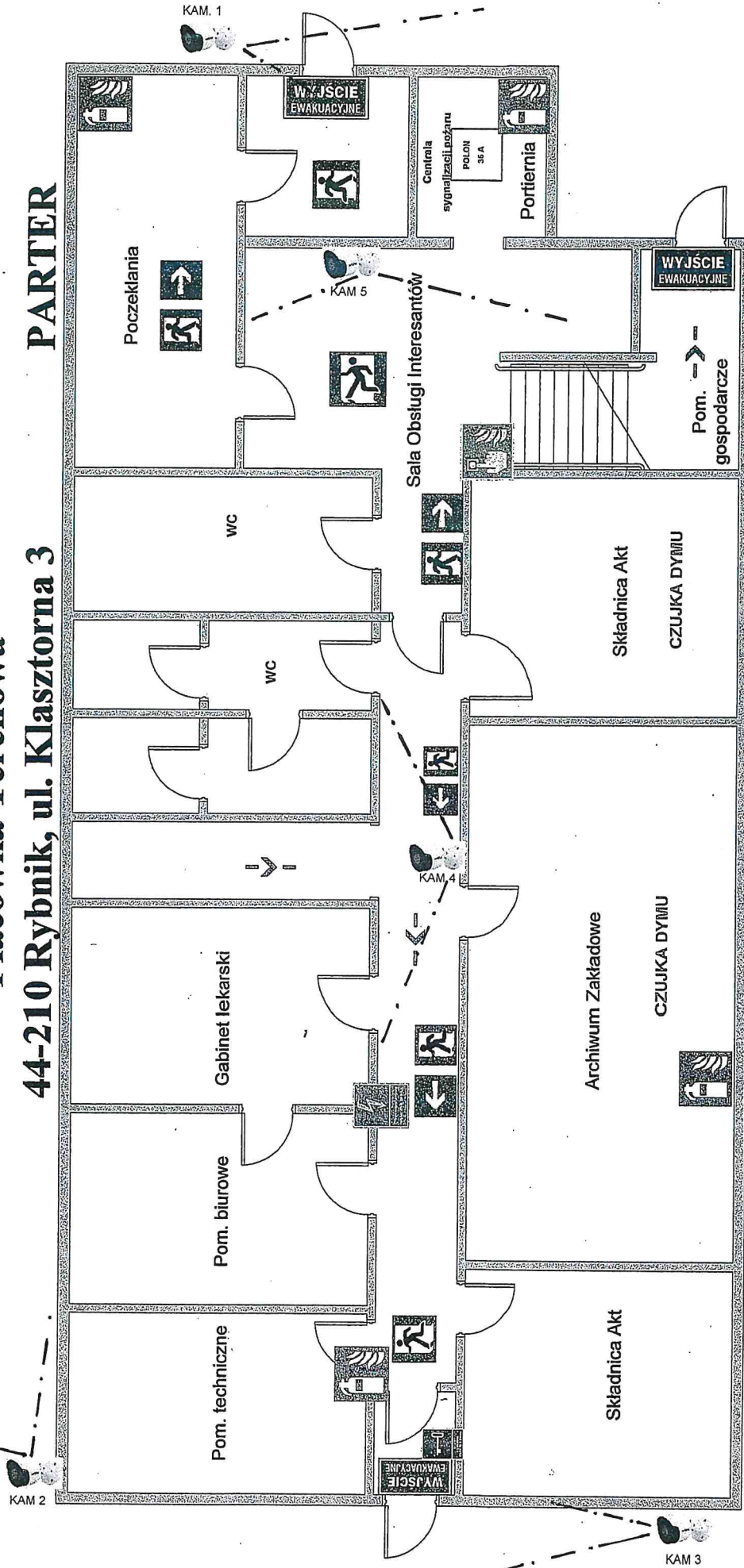
Rys. nr 8

# KASA ROLNICZEGO UBEZPIECZENIA SPOŁECZNEGO

Placówka Terenowa

44-210 Rybnik, ul. Klasztorna 3

PARTER



- GAŚNICA
- HYDRANT WEWNĘTRZNY
- RĘCZNY OSTRZEGACZ POŻAROWY
- PRZECIWPÓŻAROWY WYŁĄCZNIK PRĄDU
- WYJŚCIE EWAKUACYJNE
- OZNAKOWANIE DRÓG EWAKUACYJNYCH

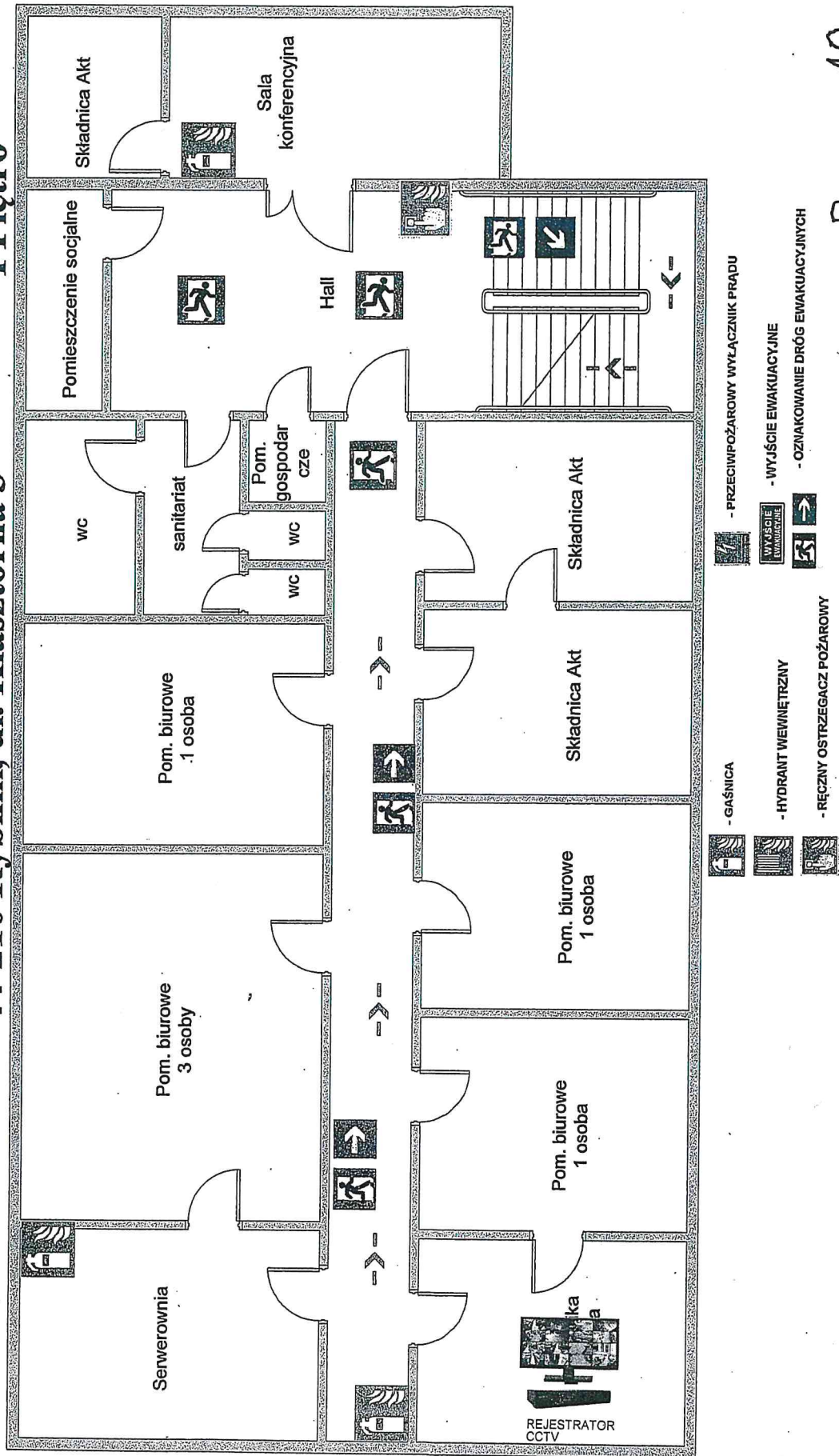
Rys. nr 2

# KASA ROLNICZEGO UBEZPIECZENIA SPOŁECZNEGO

Placówka Terenowa

44-210 Rybnik, ul. Klasztorna 3

I Piętro



Rys. nr 10