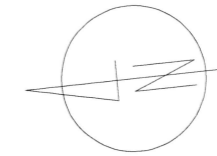
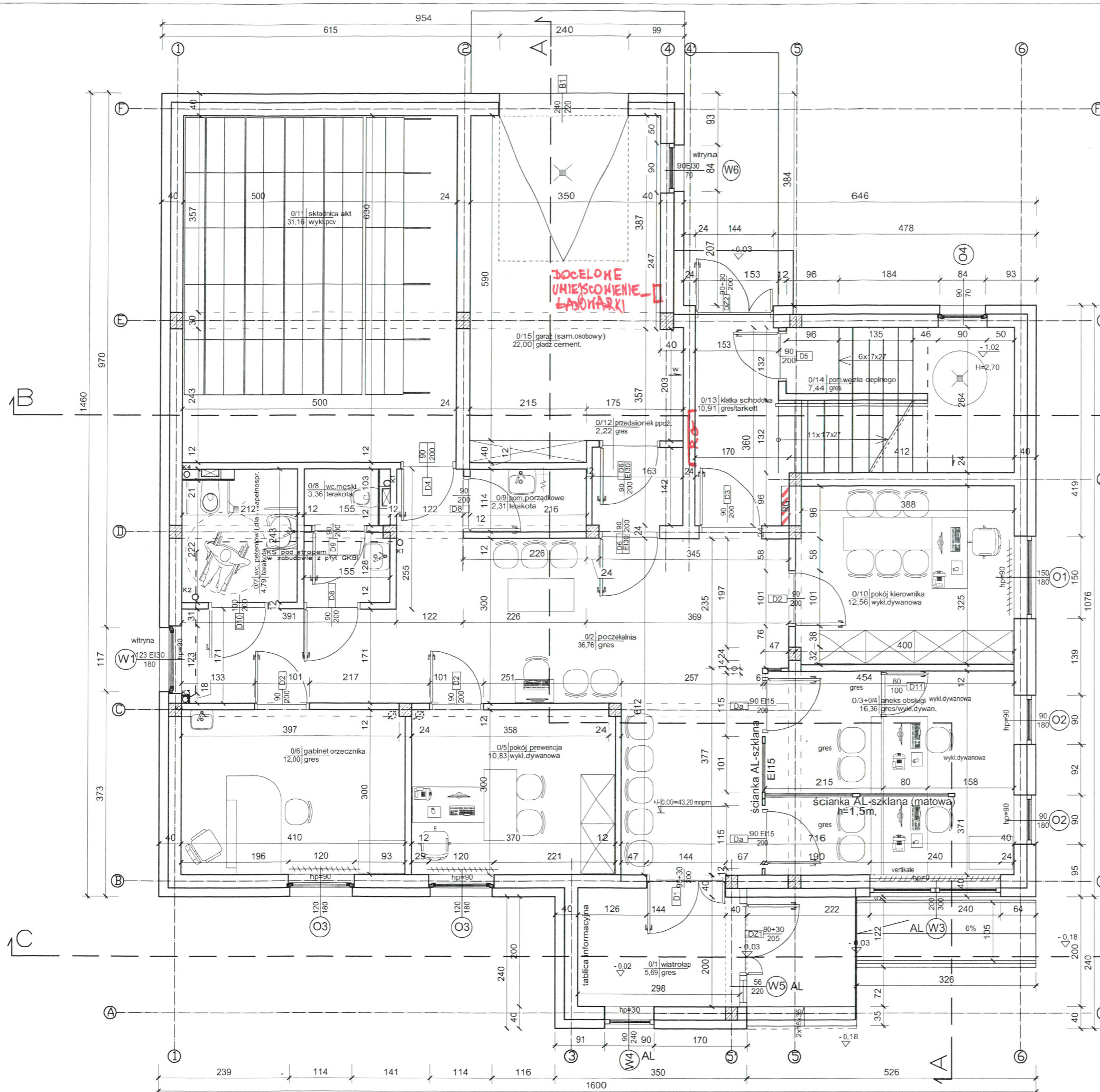


# RZUT PARTERU



RG - rozdzielnia główna



LP	NAZWA POMIESZCZENIA	POW. [m2]
0/1	WIATROŁAP	5,69
0/2	POCZEKALNIA	36,76
0/3, 0/4	ANEKS OBSŁUGI	16,36
0/5	POKÓJ PREWENCJI	10,83
0/6	GABINET ORZECZNIKA	12,00
0/7	WC DAMSKII NIEPEŁNOSP.	4,79
0/8	WC MĘSKI	3,36
0/9	POM.PORZADKOWE	2,31
0/10	POKÓJ KIEROWNIKA	12,56
0/11	SKŁADNICA AKT	31,16
0/12	PRZEDSIONEK PPOŻ	2,22
0/13	KLATKA SCHODOWA	10,91
0/14	WEZEŁ CIĘPLNY	7,44
0/15	GARAŻ	22,00
	RAZEM P.U.	178,39

UWAGA.  
WENTYLACJA POMIESZCZEN  
WG PW BRANŻY SANITARNEJ.



Biuro Projektów i Realizacji Inwestycji "DEZET"  
ul. Rozgaitana 31, 11-041 Olsztyn  
TEL: (89) 5270671, KOD: 723 857 740

Tytuł:	BUDYNEK PLACÓWKI TERENOWEJ KRUS W PASZĘKU		
Adres:	DZIAŁKA NR 85/7 OBR.10 W PASZĘKU		
Projekt:	KRSR 000008 REKONSTRUKCYJNY W OLSZTYNIE UL. WOKROKOWICZA 1, 10-858 OLSZTYN		
Temat:	RZUT PARTERU	Podpis:	Stanisław P. W.
Projektant:	mgr inż. arch. PIOTR OSTOJA-LIŃSKI upr. bud. nr 250/94/OŁ	Skala:	1:50
Opisujący:	mgr inż. DARIUSZ ZIĘBKOWSKI upr. bud. nr WAW/0055/PNCK/05	Data:	02.2016
Sprawdzający:	mgr inż. arch. JACEK STRUZYŃSKI upr. bud. nr 10/94/OŁ	Wysokość:	A1