

DOKUMENTACJA TECHNICZNA DO ZGŁOSZENIA ROBÓT BUDOWLANYCH

- ADRES:** działka o nr ewid. 10651/1 przy Placu Niepodległości w Łomży, pow. łomżyński, woj. podlaskie, obręb ewidencyjny 0001 Łomża
- INWESTOR:** Kasa Rolniczego Ubezpieczenia Społecznego. Oddział regionalny w Białymstoku
ul. Legionowa 18, 15-099 Białystok

BRANŻA	ZESPÓŁ PROJEKTOWY	PODPIS
ARCHITEKTURA		
AUTOR:	mgr inż. arch. Tomasz Jacyniewicz nr upr. BŁ-PdOKK/38/2004	

ZAWARTOŚĆ OPRACOWANIA

- 1 Strona tytułowa.
- 2 Spis zawartości opracowania
- 3 Dokumentacja techniczna do zgłoszenia robót budowlanych

3.1 Część opisowa

3.2 Część graficzna

Tytuł rys.	nr rys.	skala
Plan sytuacyjny	Z-1	1: 500
Rzut parteru	A-1	1: 100
Elewacja północna i południowa	A-2	1: 100

Dokumentacja techniczna do zgłoszenia robót budowlanych
Działka o nr ewid.10651/1 przy Placu Niepodległości w Łomży, pow.
łomżyński, woj. podlaskie

1. Przeznaczenie i program użytkowy obiektu budowlanego oraz jego charakterystyczne parametry techniczne.

Przedmiotem opracowania jest remont części elewacji budynku w związku z kolizją drogową na działce o nr ewid.10651/1 przy Placu Niepodległości w Łomży, pow. łomżyński, woj. podlaskie.

1.1 Charakterystyczne parametry techniczne:

Pow. całkowita(P_c)	857,0 m ²
Pow. użytkowa(P_u)	583,4 m ²
Pow. zabudowy(P_z)	245,0 m ²
Kubatura	3606 m ³
Wysokość do kalenicy	15,29m
Liczba kondygnacji naziemnych	3
Liczba kondygnacji podziemnych	-

2. Forma architektoniczna i funkcja obiektu budowlanego, sposób jego dostosowania do krajobrazu i otaczającej zabudowy

Budynek przeznaczony na potrzeby siedziby Placówki Terenowej KRUS w Łomży na działce o nr ewid.10651/1 przy Placu Niepodległości w Łomży, pow. łomżyński, woj. podlaskie. Budynek trzykondygnacyjny, składający się z wzajemnie przecinających się form stanowiących wypełnienie narożnika ulic. Obiekt jest przykryty dachem symetrycznym dwuspadowym o kącie nachylenia 30,00°. Dach nad główną bryłą obiektu posiada kalenicę równoległą do ulicy Giełczyńskiej. Jest to budynek wykonany w technologii tradycyjnej, murowany z bloczków silikatowych.

Elewacje budynku:

Parter wykończony tynkiem silikonowym z modelowaną warstwą wierzchnią imitującą kamień piaskowiec (kolor podobny do RAL1015/ NCS S2010-Y30R) pokryty lakierem nawierzchniowym finish.

Obramowanie wejścia głównego z tynku silikonowego z efektem betonu polerowanego w odcieniu antracytowym (kolor podobny do RAL7039/ NCS S 6502-Y) pokryty lakierem nawierzchniowym finish.

I Piętro wykończone tynkiem silikonowym w odcieniu jasnym szarym z efektem betonu polerowanego (kolor podobny do RAL 7044 /NCS S 2005 - G80Y) pokryty lakierem nawierzchniowym finish.

II Piętro wykończone tynkiem elewacyjnym koloru białego lub jasnoszarego (podobny do RAL9003/NCS S 0502-B).

Narożnik budynku wykończony tynkiem silikonowym z modelowaną warstwą wierzchnią imitującą kamień piaskowiec (kolor podobny do RAL1015/ NCS S2010-Y30R) pokryty lakierem nawierzchniowym finish.

W elewacji zachowano rytm i równe podziały nawiązujące do rozwiązań stosowanych w zabudowie historycznej oraz w otaczającej zabudowie, które wzbogacają estetykę tego wnętrza urbanistycznego.

W związku z kolizją drogową nastąpiło uszkodzenie narożnika budynku. W związku z tym zaplanowano wykonanie naprawy fragmentu elewacji z dociepleniem wg technologii lekkiej mokrej styropianem grubości 20cm z wyprawą tynkarską silikonową z modelowaną warstwą wierzchnią imitującą kamień piaskowiec (kolor podobny do RAL1015/ NCS S2010-Y30R) pokryty lakierem nawierzchniowym finish.

Zaplanowano również wymianę ramy okiennej w fasadzie szklanej.

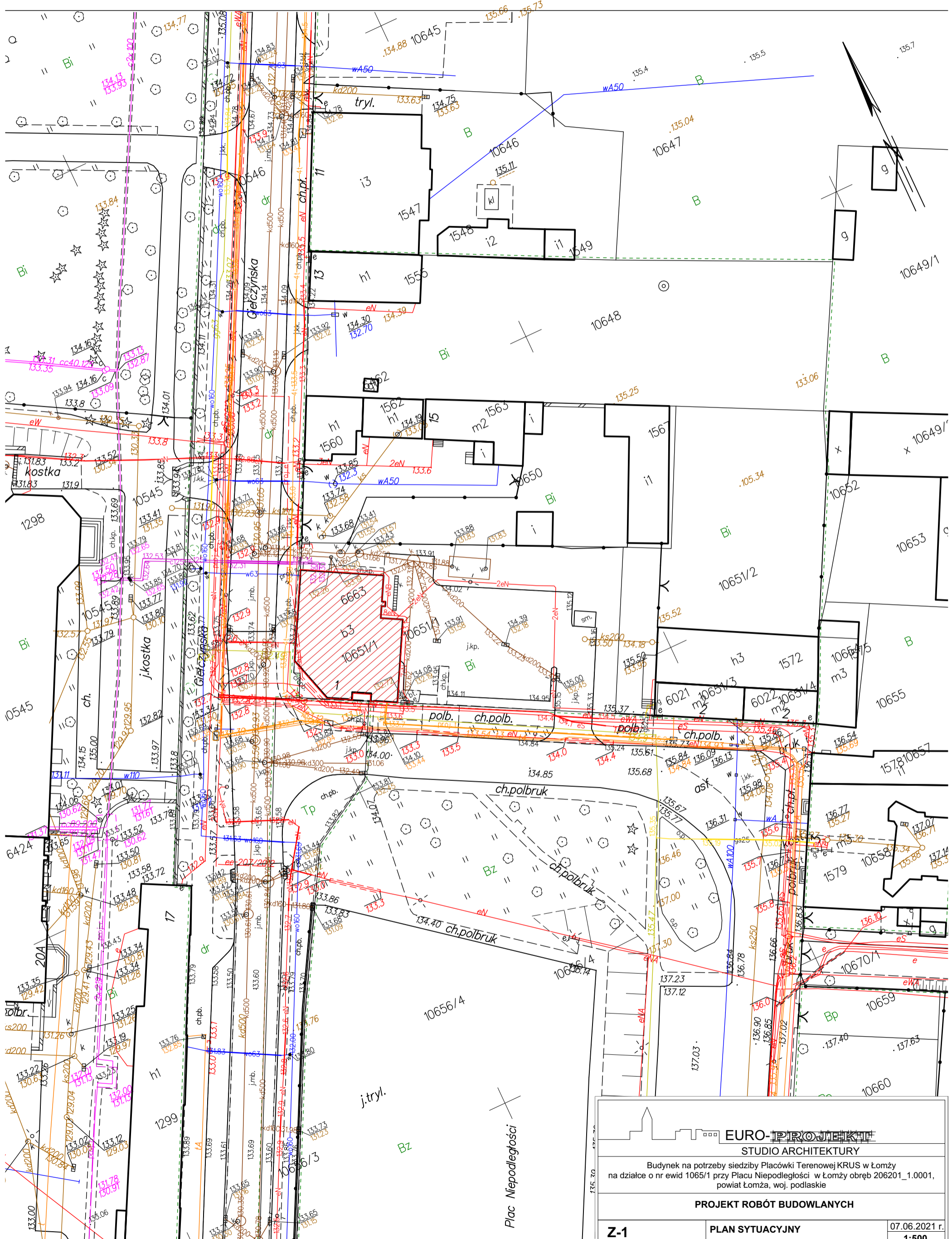
Wymiana witryny nie należy do zakresu robót niniejszego postępowania.

/wymiana ramy okiennej w fasadzie szklanej objęta odrębnym postępowaniem/

BRANŻA	ZESPÓŁ PROJEKTOWY	PODPIS
ARCHITEKTURA		
AUTOR:	mgr inż. arch. Tomasz Jacyniewicz nr upr. BŁ-PdOKK/38/2004	

mc.:GN-II.6642.1251.2021

MAPA ZASADNICZA
SKALA 1:500



LEGENDA:

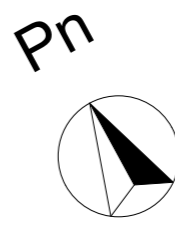
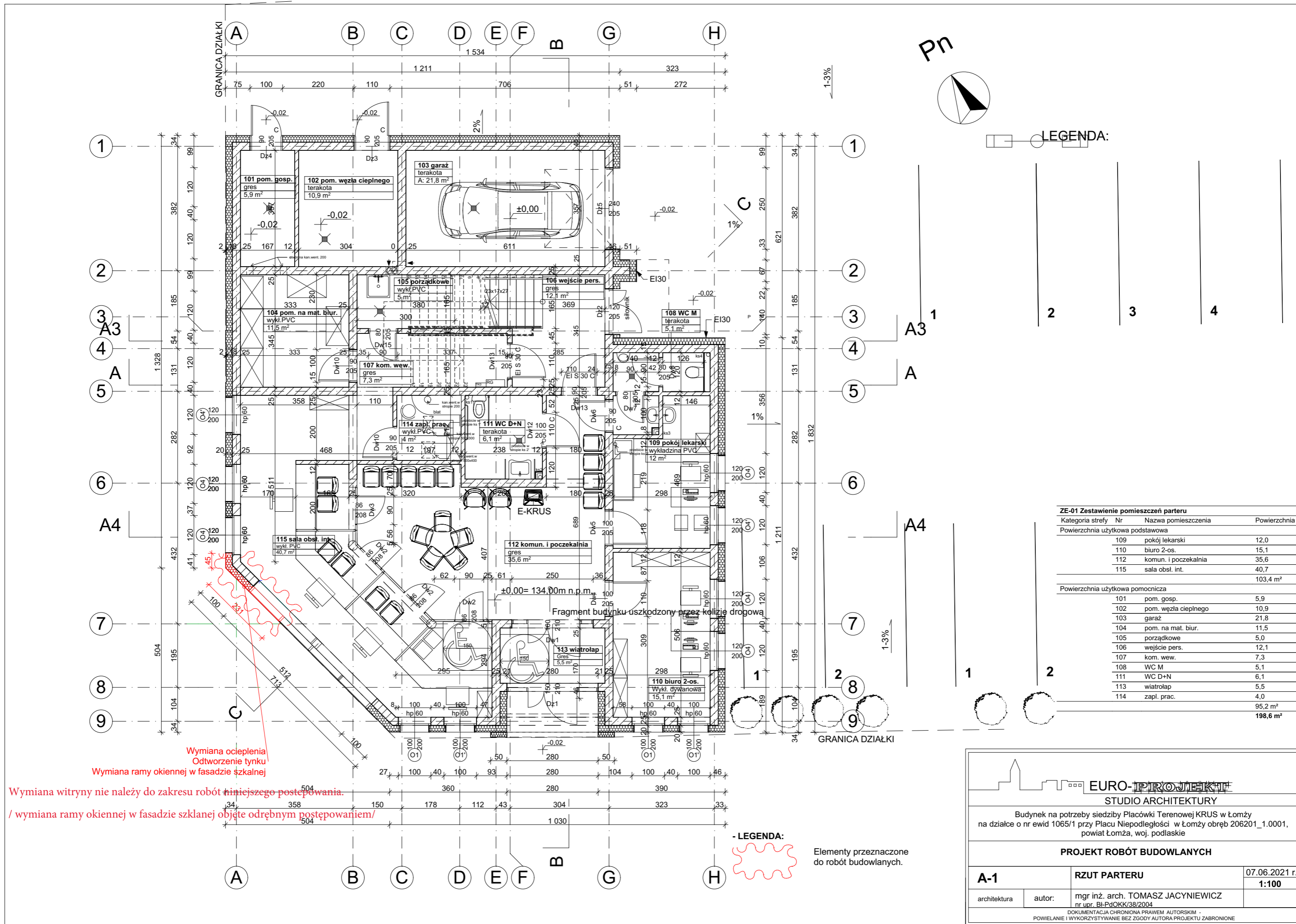
 BUDYNEK OBJEKTU OPRACOWANIEM

Plac Niepodległości

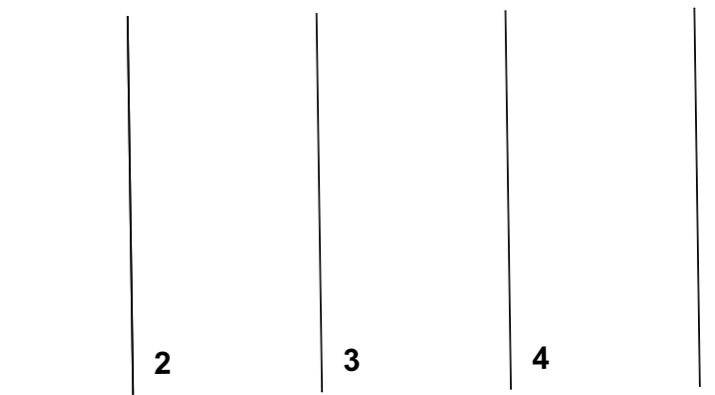
EURO-PROJEKT		
STUDIO ARCHITEKTURY		
Budynek na potrzeby siedziby Placówki Terenowej KRUS w Łomży na działce o nr ewid 10651/1 przy Placu Niepodległości w Łomży obręb 206201_1.0001, powiat Łomża, woj. podlaskie		
PROJEKT ROBÓT BUDOWLANYCH		
Z-1	PLAN SYTUACYJNY	07.06.2021 r.
architektura	autor: mgr inż. arch. TOMASZ JACYNIEWICZ nr upr. BI-PdOKK/38/2004	1:500
<small>DOKUMENTACJA CHRONIONA PRAWEM AUTORSKIM - POWIELANIE I WYKORZYSTYWANIE BEZ ZGODY AUTORA PROJEKTU ZABRONIONE</small>		

za dn. 14.06.2021

zadził(a) wydruk: Marlena Piascik



LEGENDA:

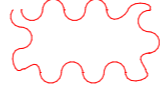


ZE-01 Zestawienie pomieszczeń parteru			
Kategoria strefy	Nr	Nazwa pomieszczenia	Powierzchnia
Powierzchnia użytkowa podstawowa			
	109	pokój lekarski	12,0
	110	biuro 2-os.	15,1
	112	komun. i poczekalnia	35,6
	115	sala obsł. int.	40,7
			103,4 m ²
Powierzchnia użytkowa pomocnicza			
	101	pom. gosp.	5,9
	102	pom. węzła ciepłego	10,9
	103	garaż	21,8
	104	pom. na mat. biur.	11,5
	105	porządkowe	5,0
	106	wejście pers.	12,1
	107	kom. wew.	7,3
	108	WC M	5,1
	111	WC D+N	6,1
	113	wiatrołap	5,5
	114	zapł. prac.	4,0
			95,2 m ²
			198,6 m ²

Wymiana ocieplenia
Odtworzenie tynku
Wymiana ramy okiennej w fasadzie szklanej

Wymiana witryny nie należy do zakresu robót niniejszego postępowania.
/ wymiana ramy okiennej w fasadzie szklanej objęte odrębnym postępowaniem/

- LEGENDA:



Elementy przeznaczone do robót budowlanych.

EURO-PROJEKT
STUDIO ARCHITEKTURY

Budynek na potrzeby siedziby Placówki Terenowej KRUS w Łomży
na działce o nr ewid 1065/1 przy Placu Niepodległości w Łomży obręb 206201_1.0001,
powiat Łomża, woj. podlaskie

PROJEKT ROBÓT BUDOWLANYCH

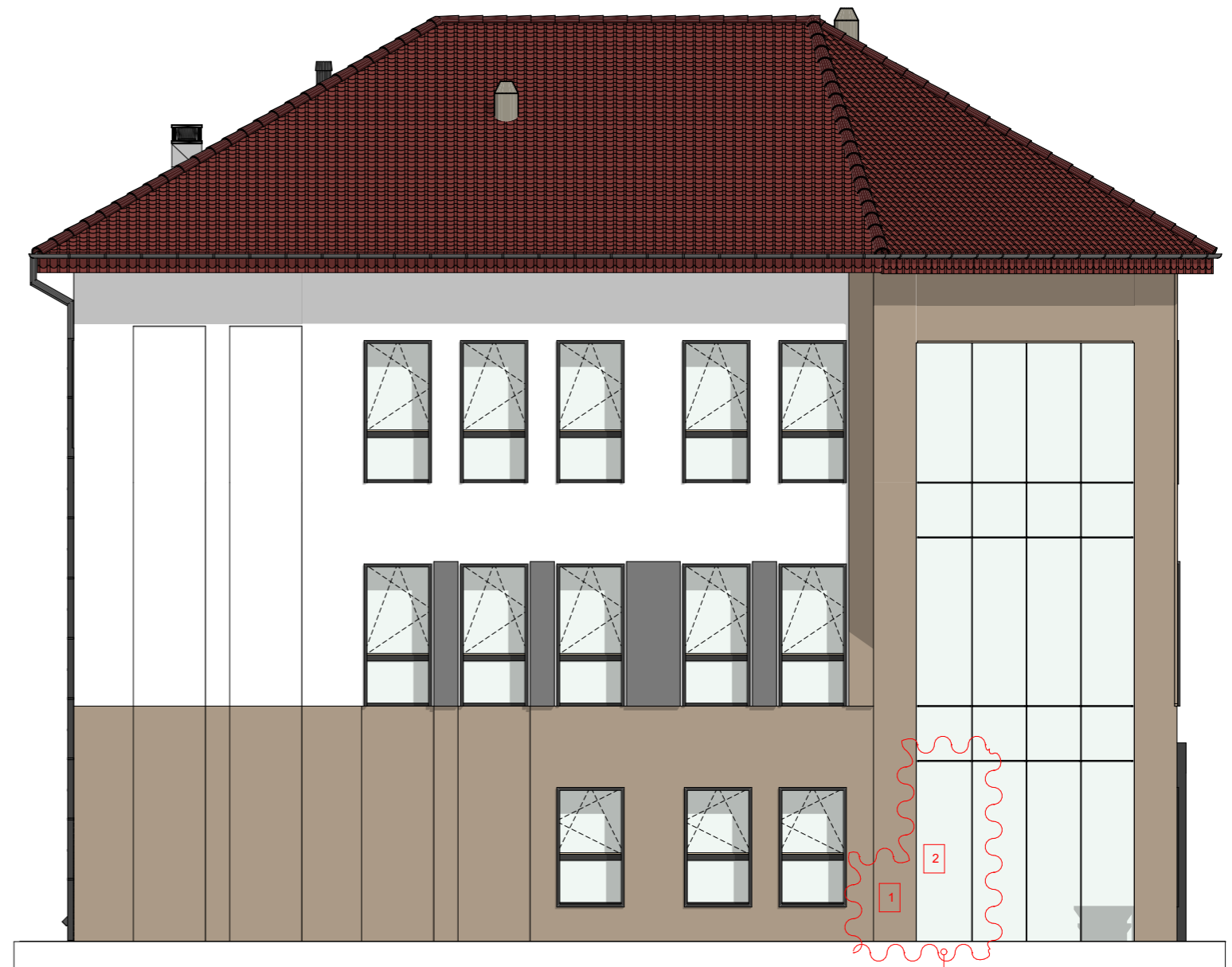
A-1	RZUT PARTERU	07.06.2021 r.
architektura	autor: mgr inż. arch. TOMASZ JACYNIEWICZ nr upr. BI-PdOKK/38/2004	1:100

DOKUMENTACJA CHRONIONA PRAWEM AUTORSKIM -
POWIELANIE I WYKORZYSTYWANIE BEZ ZGODY AUTORA PROJEKTU ZABRONIONE



Fragment budynku uszkodzony przez kolizję drogową

ELEWACJA POŁUDNIOWA



Fragment budynku uszkodzony przez kolizję drogową

ELEWACJA ZACHODNIA

- Elewacje:


- 1 Tynk do odnowienia. Tynk silikonowym z modelowaną warstwą wierzchnią imitujący kamień piaskowiec (kolor podobny do RAL1015/ NCS S2010-Y30R) pokryty lakierem nawierzchniowym finish; kolor dobrac do istniejącej elewacji.

- Witryny zewnętrzne

- 2 Fasada szklana, wymiana części okna.
Przeszklenia i fasady szklane bezszprosowe. Profile barwy – RAL-7022. Obudowę zewnętrzną w kolorze RAL 7022.

Wymiana witryny nie należy do zakresu robót niniejszego postępowania.

/wymiana ramy okiennej w fasadzie szklanej objęta odrębnym postępowaniem/

	
Budynek na potrzeby siedziby Placówki Terenowej KRUS w Łomży na działce o nr ewid 1065/1 przy Placu Niepodległości w Łomży obręb 206201_1.0001, powiat Łomża, woj. podlaskie	
PROJEKT ROBÓT BUDOWLANYCH	
A-2	Elewacja zachodnia, południowa
architektura	autor: mgr inż. arch. TOMASZ JACYNIEWICZ nr upr. BI-PdOKK/38/2004
07.06.2021 r. 1:100	
<small>DOKUMENTACJA CHRONIONA PRAWEM AUTORSKIM - POWIELANIE I WYKORZYSTYWANIE BEZ ZGODY AUTORA PROJEKTU ZABRONIONE</small>	