

Zatwierdzenie nr. 3a

PRZEDMIAR

NAZWA INWESTYCJI : Remont łazienek w budynku OR w Gdańsku
ADRES INWESTYCJI : 80-043 Gdańsk, ul. Trakt Świętego Wojciecha 127
INWESTOR : Kasa Rolniczego Ubezpieczenia Społecznego Oddział Regionalny w Gdańsku
ADRES INWESTORA : 80-043 Gdańsk, ul. Trakt Św. Wojciecha 137
SPORZĄDZIŁ KALKULACJE : inż. Mariusz Wojewódka, cert. nr 061/12/2009
DATA OPRACOWANIA : 29.04.2022 r.

Klauzula o uzgodnieniu kosztorysu

Kosztorys wykonano na zlecenie Inwestora
Podstawą wykonania opracowania jest Inwentaryzacja własna i obmiar z natury

PODSTAWA PRAWNA:

ROZPORZĄDZENIE MINISTRA INFRASTRUKTURY
z dnia 18 maja 2004 r. w sprawie określenia metod i podstaw sporządzania kosztorysu inwestorskiego, obliczania planowanych kosztów prac projektowych oraz planowanych kosztów robót budowlanych określonych w programie funkcjonalno-użytkowym

W trakcie rozbiórek należy dokonać inwentaryzacji elementów zakrytych w celu korekty obmiarów instalacyjnych

WYKONAWCA :

INWESTOR :

Data opracowania
29.04.2022 r.

Data zatwierdzenia

PRZEDMIAR

Lp.	Podstawa	Opis i wyliczenia	j.m.	Poszcz.	Razem
1		łazienka z przystosowaniem dla osób z trudnościami w poruszaniu			
1	KNR 4-01 d.1 0354-04	Wykucie z muru ościeżnic drewnianych o po- wierzchni do 2 m2 2,000	szt. szt.	2,000	
				RAZEM	2,000
2	KNR 4-01 d.1 0348-03	Rozebranie ścianki z cegieł o grubości 1/2 ceg. na zaprawie cementowo-wa- piennej 11,788	m ² m ²	11,788	
				RAZEM	11,788
3	KNR 4-04 d.1 0504-03	Rozebranie posadzek z płytek ceramicznych 15,610	m ² m ²	15,610	
				RAZEM	15,610
4	KNR 4-04 d.1 0504-03 analogia	Rozebranie okładzin ściennych z płytek cera- micznych 55,240	m ² m ²	55,240	
				RAZEM	55,240
5	KNR 0-19 d.1 1024-06	Montaż drzwi drewnianych fabrycznie wykończonych wraz z ościeżnicami obej- mują- cymi grubość muru jednoskrzydłowych szer 100cm wewnętrzne. Kons- trukcja skrzydła z poprzeczką na wysokości klamki. Drzwi z wen- tylacja ła- zienkową, klamka z zasową łazienko- wą. Kolor do uzgodnienia z Zamawiają- cym 4,100	m ² m ²	4,100	
				RAZEM	4,100
6	KNR 0-19 d.1 1024-06	Montaż drzwi drewnianych fabrycznie wykończonych wraz z ościeżnicami obej- mują- cymi grubość muru jednoskrzydłowych szer 90cm wewnętrzne. Kons- trukcja skrzydła z po- poprzeczką na wysokości klamki. Drzwi z wenty- lacja ła- zienkową, klamka z zasową łazienkową. Kolor do uzgodnienia z Zamawiają- cym 1,845	m ² m ²	1,845	
				RAZEM	1,845
7	KNR 2-02 d.1 2003-05	Ścianki działowe GR z płyt gipsowo-kartono- wych wodoodporna gr. 12,5mm na rusztach metalowych pojedynczych z pokryciem jednos- tronnym jednowar- stwowo 55-01 Płyta gips. kar- ton.wodo-ogniooch.gr.12,5mm Płyty z wełny min.do izol.ścianek działowych - 8mm 5,600	m ² m ²	5,600	
				RAZEM	5,600
8	NNRNKB d.1 202 1134-01	(z.VII) Gruntowanie podłoża preparatami - powierzchnie poziome 15,610	m ² m ²	15,610	
				RAZEM	15,610
9	KNR 2-02 d.1 1115-01	Warstwa wyrównująca polimero-cementowa grubości 10-15 mm pod okładziny podłogowe 15,610	m ² m ²	15,610	
				RAZEM	15,610
10	KNR K-04 d.1 0602-04	Wykonanie izolacji z folii w płynie - wklejenie taśmy uszczelniającej pionowej 20,000	m m	20,000	
				RAZEM	20,000
11	KNR K-04 d.1 0602-03	Wykonanie izolacji z folii w płynie - wklejenie taśmy uszczelniającej poziomej 27,620	m m	27,620	
				RAZEM	27,620
12	KNR K-04 d.1 0602-05	Wykonanie izolacji z folii w płynie - gruntowa- nie podłoża 70,850	m ² m ²	70,850	
				RAZEM	70,850
13	KNR K-04 d.1 0602-01	Wykonanie izolacji poziomej z folii w płynie 15,610	m ² m ²	15,610	
				RAZEM	15,610
14	KNR K-04 d.1 0602-02	Wykonanie izolacji pionowej z folii w płynie 55,240	m ² m ²	55,240	
				RAZEM	55,240
15	KNR AT-22 d.1 0101-02	Przygotowanie podłoża pod wykonanie okła- dzin ściennych - jednokrotne gruntowanie pod- łoża pod kleje cementowe 55,240	m ² m ²	55,240	
				RAZEM	55,240
16	KNR AT-22 d.1 0204-06	Okładziny ścienne z płytek z kamieni sztucz- nych o regularnych kształtach na zaprawie kle- jowej cienkowarstwowej; płytki o wymiarach 20x40 cm 55,240	m ² m ²	55,240	
				RAZEM	55,240

PRZEDMIAR

Lp.	Podstawa	Opis i wyliczenia	j.m.	Poszcz.	Razem
17	KNR AT-22 d.1 0104-03	Obsadzenie listew ochronnych w okładzinach ściennych w narożach w zaprawie klejowej cienkowarstwowej 30,000	m m	30,000	
				RAZEM	30,000
18	KNR 0-12II d.1 1118-01	Posadzki płytkowe z kamieni sztucznych ukła- dane na klej - przygotowanie podłoża 15,610	m ² m ²	15,610	
				RAZEM	15,610
19	KNR 0-12II d.1 1118-09	Posadzki płytkowe z kamieni sztucznych; płytki 30x30 cm układane na klej me- todą kombino- waną 15,610	m ² m ²	15,610	
				RAZEM	15,610
20	KNR 0-14 d.1 2012-02	Okładziny stropów płytami gipsowo - włókno- wymi 12,5 mm odpornymi na wil- goć na ruszcie pojedynczym, mocowanym do podłoża, meta- lowym z kształ- towników CD i UD - kształtowniki stalowe przyściennie profilowane UD-27 50 m profil CD-60 26 m, łączniki krzyżowe lk 60/60 -20 szt 15,610	m ² m ²	15,610	
				RAZEM	15,610
21	KNR 2-02 d.1 1505-03	Dwukrotne malowanie farbami emulsyjnymi po- wierzchni wewnętrznych - pod- łoży gipsowych z gruntowaniem 37,706	m ² m ²	37,706	
				RAZEM	37,706
22	d.1	montaż pochwyków dla osób z trudnościami ru- chowymi 1,000	kpl. kpl.	1,000	
				RAZEM	1,000
2		instalacja sanitarna			
23	KNR BO-12 d.2 0356-04	Mechaniczne przebicie otworów o pow. do 0,05 m2 w ścianach z cegieł na za- prawie cemento- wo-wapiennej o gr. do 1 cegły 0,100	m ³ m ³	0,100	
				RAZEM	0,100
24	KNR-W 2-15 d.2 0211-03 analogia	Dotatki za wykonanie podejść odpływowych z PVC o śr. 110 mm o połącze- niach wciskowych 2,000	podej. podej.	2,000	
				RAZEM	2,000
25	KNR-W 2-15 d.2 0211-01	Dotatki za wykonanie podejść odpływowych z PVC o śr. 50 mm o połącze- niach wciskowych 3,000	podej. podej.	3,000	
				RAZEM	3,000
26	KNR-W 2-15 d.2 0203-03	Rurociągi z PVC kanalizacyjne o śr. 110 mm w gotowych wykopach, wewnątrz budynków o po- łączeniach wciskowych 9,000	m m	9,000	
				RAZEM	9,000
27	KNR-W 2-15 d.2 0203-01	Rurociągi z PVC kanalizacyjne o śr. 50 mm w gotowych wykopach, wewnątrz budynków o po- łączeniach wciskowych 9,000	m m	9,000	
				RAZEM	9,000
28	KNR-W 2-15 d.2 0233-03	Ustępy (compact) i deską sedesową Compact 1,000	kpl. kpl.	1,000	
				RAZEM	1,000
29	KNR-W 2-15 d.2 0233-03	Ustęp przystosowany dla NPS 1,000	kpl. kpl.	1,000	
				RAZEM	1,000
30	KNR-W 2-15 d.2 0230-02 analogia	Umywalki pojedyncze porcelanowe "60" z syfo- nem gruszkowym 2,000	kpl. kpl.	2,000	
				RAZEM	2,000
31	KNR-W 2-15 d.2 0230-02 analogia	Umywalki pojedyncze porcelanowe przystoso- wane dla NPS 1,000	kpl. kpl.	1,000	
				RAZEM	1,000
32	KNR-W 2-15 d.2 0111-01	Rurociągi z tworzyw sztucznych (PP, PE, PB) o śr. zewnętrznej 20 mm o połą- czeniach zgrze- wanych, na ścianach w budynkach mieszkal- nych 30,000	m m	30,000	
				RAZEM	30,000
33	KNR-W 2-15 d.2 0116-01	Dotatki za podejścia dopływowe w rurociągach z tworzyw sztucznych do za- worów czerpalnych, baterii, mieszaczy, hydrantów itp. o połączeniu sztywnym o śr. zewnętrznej 20 mm 6,000	szt. szt.	6,000	
				RAZEM	6,000

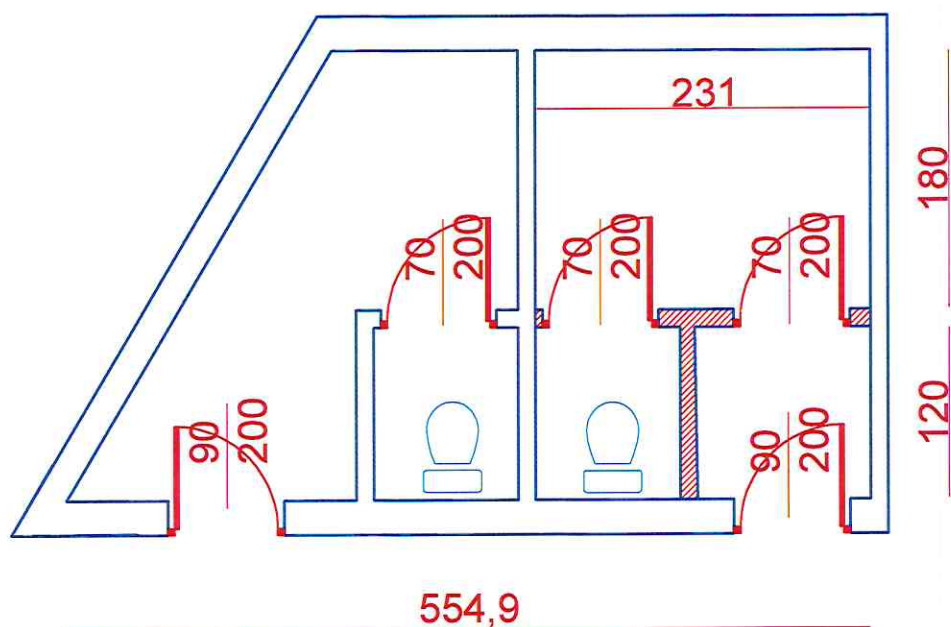
PRZEDMIAR

Lp.	Podstawa	Opis i wyliczenia	j.m.	Poszcz.	Razem
34	KNR-W 2-15 d.2 0132-03 analogia	Zawory przelotowe i zwrotne instalacji wodociąg- gowych z rur z tworzyw sztucz- nych o śr. nomi- nalnej 25 mm - główny zawór odcinający	szt.		
		1,000	szt.	1,000	
				RAZEM	1,000
35	KNR-W 2-15 d.2 0132-03 analogia	Zawory przelotowe i zwrotne instalacji wodociąg- gowych z rur z tworzyw sztucz- nych o śr. nomi- nalnej 25 mm - zawór antyskażeniowy EA	szt.		
		1,000	szt.	1,000	
				RAZEM	1,000
36	KNR-W 2-15 d.2 0142-03	Drzwiczki rewizyjne o wymiarach 400 x 400 mm	szt.		
		1,000	szt.	1,000	
				RAZEM	1,000
37	KNR-W 2-15 d.2 0132-02 analogia	Zawory przelotowe i zwrotne instalacji wodociąg- gowych z rur z tworzyw sztucz- nych o śr. nomi- nalnej 20 mm	szt.		
		6,000	szt.	6,000	
				RAZEM	6,000
38	KNNR 4 d.2 0127-04	Próba szczelności instalacji wodociąg- gowych z rur z tworzyw sztucznych - do- datek w budyn- kach niemieszkalnych (rurociąg o śr. do 63 mm)	m		
		30,000	m	30,000	
				RAZEM	30,000
39	KNR 0-34 d.2 0106-03	Izolacja rurociągów śr.12-22 mm otulinami gr. 6 mm (C) metodą wstępnego izolowania pod- czas montażu rurociągu	m		
		30,000	m	30,000	
				RAZEM	30,000
40	KNR-W 2-15 d.2 0137-04 analogia	Baterie o śr. nominalnej 15 mm do mocowania w umywalce	szt.		
		2,000	szt.	2,000	
				RAZEM	2,000
41	KNR-W 2-15 d.2 0137-04 analogia	Baterie o śr. nominalnej 15 mm do mocowania w umywalce dla NPS	szt.		
		1,000	szt.	1,000	
				RAZEM	1,000
3		Roboty elektryczne			
3.1	45311200-2	Demontaż			
42	KNR-W 4-03 d.3. 1133-03 1 analogia	Demontaż opraw żarowych blaszanych asyme- trycznych nakręcanych	kpl.		
		3	kpl.	3,000	
				RAZEM	3,000
43	KNR-W 4-03 d.3. 1133-03 1 analogia	Demontaż gniazd wtyczkowych podtynkowych o natężeniu prądu do 16 A - ilość biegunów 2	kpl.		
		3	kpl.	3,000	
				RAZEM	3,000
44	KNR-W 4-03 d.3. 1133-03 1 analogia	Demontaż łączników instalacyjnych podtynko- wych o natężeniu prądu do 10 A - 1 wylot (wy- łącznik lub przełącznik 1 biegunowy)	kpl.		
		2	kpl.	2,000	
				RAZEM	2,000
45	d.3. 1	Wywóz i utylizacja	kpl.		
		1,000	kpl.	1,000	
				RAZEM	1,000
3.2		Roboty elektryczne			
3.2.	1	Roboty wewnętrzne			
46	KNNR 5 d.3. 0203-01 2.1	Przewody kabelkowe o łącznym przekroju żył do 7.5 mm ² wciągane do rur YDY 3X2,5 Zasi- lanie gniazd	m		
		12	m	12,000	
				RAZEM	12,000
47	KNNR 5 d.3. 0308-04 2.1	Gniazda instalacyjne wtyczkowe ze stykiem ochronnym natynkowe 2-bieguno- we przykręca- ne o obciążalności do 16 A i przekroju przewo- dów do 2.5 mm ² IP 68 z Kłapką do łazienki pojedyncze	szt.		
		3	szt.	3,000	
				RAZEM	3,000
48	KNNR 5 d.3. 0203-01 2.1	Przewody kabelkowe o łącznym przekroju żył do 7.5 mm ² wciągane do rur YDY 3X1,5 os- wietlenie	m		

PRZEDMIAR

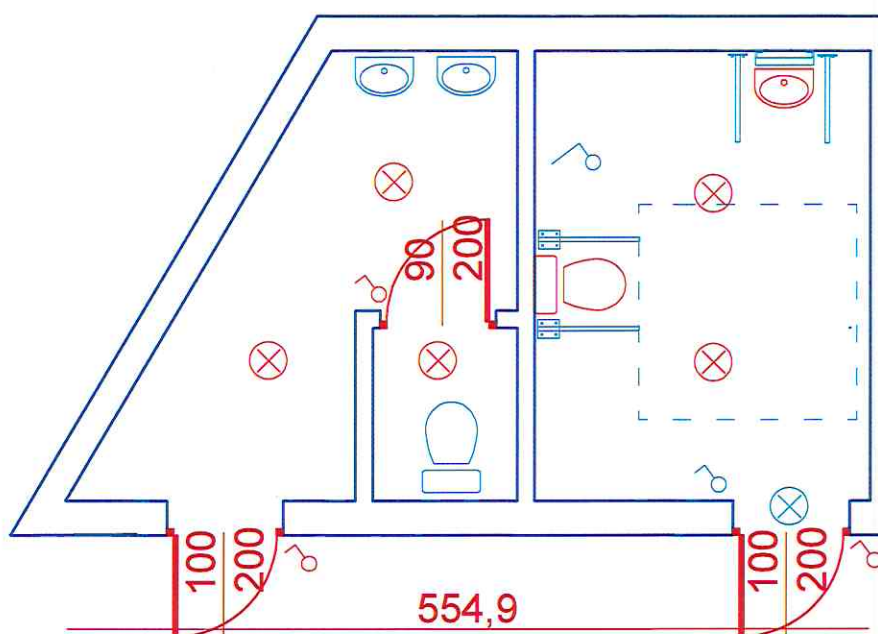
Lp.	Podstawa	Opis i wyliczenia	j.m.	Poszcz.	Razem
		21	m	21,000	
				RAZEM	21,000
49	KNNR 5 d.3. 0203-01 2.1	Przewody kabelkowe o łącznym przekroju żył do 7.5 mm ² wciągane do rur YDY 4X1,5 os- wietlenie zasilanie od łącznika oświetlenia do pierwszej oprawy oświetleniowej. 14,000	m m	14,000	
				RAZEM	14,000
50	KNN-R 5 d.3. 0502-04 2.1	Oprawy oświetleniow plafony łazienkowe 5,000	kpl. kpl.	5,000	
				RAZEM	5,000
51	KNNR 5 d.3. 0306-03 2.1	Łączniki świecznikowe podtynkowe w puszcze instalacyjnej 2	szt. szt.	2,000	
				RAZEM	2,000
52	KNR BO-12 d.3. 0356-04 2.1	Mechaniczne przebicie otworów o pow. do 0,05 m ² w ścianach z cegieł na zaprawie cemento- wo-wapiennej o gr. do 1 cegły 0,100	m ³ m ³	0,100	
				RAZEM	0,100
53	KNNR 5 d.3. 0302-01 2.1	Puszki instalacyjne podtynkowe pojedyncze o śr.do 60 mm 2	szt. szt.	2,000	
				RAZEM	2,000
54	KNNR 5 d.3. 0302-01 2.1	Puszki instalacyjne podtynkowe pojedyncze o śr.do 60 mm OŚWIETLENIE 2	szt. szt.	2,000	
				RAZEM	2,000
55	d.3. 2.1	montaż systemu przyzywowego 1,000	kpl. kpl.	1,000	
				RAZEM	1,000
3.3	71314100-3	Pomiary			
56	KNNR 5 d.3. 1303-01 3	Pomiar rezystancji izolacji instalacji elektrycz- nej - obwód 1-fazowy (pomiar pierwszy) 1,000	po- miar po- miar	1,000	
				RAZEM	1,000
57	KNNR 5 d.3. 1304-05 3	Badania i pomiary instalacji skuteczności zero- wania (pierwszy pomiar) 1,000	szt. szt.	1,000	
				RAZEM	1,000
58	KNNR 5 d.3. 1304-06 3	Badania i pomiary instalacji skuteczności zero- wania (każdy następny pomiar) 3,000	szt. szt.	3,000	
				RAZEM	3,000










Schemat pomieszczeń WC parter w budynku KRUS w Gdańsku INWENTARYZACJA



 ścianka do wyburzenia

Schemat pomieszczeń WC parter w budynku KRUS w Gdańsku PROJEKT



-  WC dla osób niepełnosprawnych
-  umywalka dla osób niepełnosprawnych
-  pochwyt umywalkowy uchylny
-  pochwyt WC uchylny
-  lustro uchylne
-  sygnalizator systemu przyzywowego
-  włącznik systemu przyzywowego
-  kasownik systemu przyzywowego
-  zakres strefy manewrowej 150 cm

PRZEDMIAR

NAZWA INWESTYCJI : Remont łazienek ogólnodostępnych i dla osób z ograniczeniami ruchowymi w budynku KRUS w Wejherowie
ADRES INWESTYCJI : 84-200 Wejherowo, ul. I Brygady Panczernej WP 32
INWESTOR : Kasa Rolniczego Ubezpieczenia Społecznego Oddział Regionalny w Gdańsku
ADRES INWESTORA : 80-043 Gdańsk, ul. Trakt Św. Wojciecha 137
BRANŻA : Ogólnobudowlana

SPORZĄDZIŁ KALKULACJE : inż. Mariusz Wojewódka, cert. nr 061/12/2009
DATA OPRACOWANIA : 29.04.2022

Klauzula o uzgodnieniu kosztorysu

Kosztorys wykonano na zlecenie Inwestora
Podstawą wykonania opracowania jest Inwentaryzacja własna i obmiar z natury

PODSTAWA PRAWNA:

ROZPORZĄDZENIE MINISTRA INFRASTRUKTURY
z dnia 18 maja 2004 r. w sprawie określenia metod i podstaw sporządzania kosztorysu inwestorskiego, obliczania planowanych kosztów prac projektowych oraz planowanych kosztów robót budowlanych określonych w programie funkcjonalno-użytkowym

W trakcie rozbiórki należy dokonać inwentaryzacji elementów zakrytych w celu korekty obmiarów instalacyjnych

WYKONAWCA :

INWESTOR :

Data opracowania
29.04.2022

Data zatwierdzenia

PRZEDMIAR

Lp.	Podstawa	Opis i wyliczenia	j.m.	Poszcz.	Razem
1		Łazienka z przystosowaniem dla osób z trudnościami w poruszaniu			
1	KNR 4-01 d.1 0354-04	Wykucie z muru ościeżnic drewnianych o po- wierzchni do 2 m2 4	szt. szt.	4,000	
				RAZEM	4,000
2	KNR 0-19 d.1 0928-12 analogia	Demontaż skrzydeł drzwiowych 1,6*2+1,8*2	m ² m ²	6,800	
				RAZEM	6,800
3	KNR 4-01 d.1 0348-03	Rozebranie ścianki z cegieł o grubości 1/2 ceg. na zaprawie cementowo-wa- piennej (1,46+1,02)*2,95	m ² m ²	7,316	
				RAZEM	7,316
4	KNR 4-04 d.1 0504-03	Rozebranie posadzek z płytek ceramicznych 1,95+1,55+1,46+1,02+1,57*1,02+1,07*1,55	m ² m ²	9,240	
				RAZEM	9,240
5	KNR 4-04 d.1 0504-03 analogia	Rozebranie okładzin ściennych z płytek cera- micznych (1,07*2+1,55*4+1,95*2+1,02*4+1,57*2+1,46*2)*1,6	m ² m ²	35,808	
				RAZEM	35,808
6		Wywóz i utylizacja materiałów rozbiórkowych 1,000	kpl. kpl.	1,000	
				RAZEM	1,000
7	KNR 0-19 d.1 1024-06	Montaż drzwi np. Porta fabrycznie wykończonych wraz z ościeżnicami obej- mują- cymi grubość muru jednoskrzydłowych szer 80cm wewnętrzne. Kon- strukcja skrzydła z poprzeczką na wysokości klamki. Drzwi z wen- tylacja łazienkową, klamka z zasową łazienko- wą. Kolor do uzgodnienia z Zamawiają- cym 1,6*2	m ² m ²	3,200	
				RAZEM	3,200
8	KNR 0-19 d.1 1024-06	Montaż drzwi WEWNĘTRZNYCH fabrycznie wykończonych wraz z ościeżnicami obejmują- cymi grubość muru jednoskrzydłowych szer 90cm wewnętrzne. Konstrukcja skrzydła z poprzeczką na wysokości klamki. Drzwi z wen- tylacja łazienkową, klamka z zasową łazienko- wą. Kolor do uzgodnienia z Zamawia- jącym 1,8*2	m ² m ²	3,600	
				RAZEM	3,600
9	KNR 2-02 d.1 2003-05	Ścianki działowe GR z płyt gipsowo-kartono- wych wodoodporna gr. 12,5mm na rusztach metalowych pojedynczych z pokryciem jednos- tronnym jednowar- stwowo 55-01 Płyta gips. kar- ton.wodo-ogniooch.gr.12,5mm Płyty z wełny min.do izol.ścianek działowych - 8mm 1,02*2,95	m ² m ²	3,009	
				RAZEM	3,009
10	NNRNKB d.1 202 1134-01	(z.VII) Gruntowanie podłoży preparatami GRUNTUJĄCYMI - powierzchnie po- ziome poz.4	m ² m ²	9,240	
				RAZEM	9,240
11	KNR 2-02 d.1 1115-01	Warstwa wyrównująca polimero-cementowa grubości 10-15 mm pod okładziny podłogowe poz.4	m ² m ²	9,240	
				RAZEM	9,240
12	KNR K-04 d.1 0602-04	Wykonanie izolacji z folii w płynie - klejenie taśmy uszczelniającej pionowej 2,95*14	m m	41,300	
				RAZEM	41,300
13	KNR K-04 d.1 0602-03	Wykonanie izolacji z folii w płynie - klejenie taśmy uszczelniającej poziomej 2,73*4+(1,07+1,95)*2+1,3*2	m m	19,560	
				RAZEM	19,560
14	KNR K-04 d.1 0602-05	Wykonanie izolacji z folii w płynie - gruntowa- nie podłoża poz.15+poz.16	m ² m ²	47,192	
				RAZEM	47,192
15	KNR K-04 d.1 0602-01	Wykonanie izolacji poziomej z folii w płynie 1,07*1,55+1,02*1,3+2,73*1,95-1,18*0,2	m ² m ²	8,072	
				RAZEM	8,072
16	KNR K-04 d.1 0602-02	Wykonanie izolacji pionowej z folii w płynie (2,73*4+(1,07+1,95)*2+1,3*2)*2,0	m ² m ²	39,120	
				RAZEM	39,120

PRZEDMIAR

Lp.	Podstawa	Opis i wyliczenia	j.m.	Poszcz.	Razem
17	KNR AT-22 d.1 0101-02	Przygotowanie podłoża pod wykonanie okładzin ściennych - jednokrotne gruntowanie pod- łoża pod kleje cementowe poz.16	m ² m ²		
				39,120	
				RAZEM	39,120
18	KNR AT-22 d.1 0204-06	Okładziny ścienne z płytek z kamieni sztucz- nych o regularnych kształtach na zaprawie kle- jowej cienkowarstwowej; płytki o wymiarach 20x40 cm poz.16	m ² m ²		
				39,120	
				RAZEM	39,120
19	KNR AT-22 d.1 0104-03	Obsadzenie listew ochronnych w okładzinach ściennych w narożach w zapra- wie klejowej cienkowarstwowej 14*2,0	m m		
				28,000	
				RAZEM	28,000
20	KNR 0-12II d.1 1118-01	Posadzki płytkowe z kamieni sztucznych ukła- dane na klej - przygotowanie podłoża poz.15	m ² m ²		
				8,072	
				RAZEM	8,072
21	KNR 0-12II d.1 1118-09	Posadzki płytkowe z kamieni sztucznych; płytki 30x30 cm układane na klej me- todą kombino- waną poz.15	m ² m ²		
				8,072	
				RAZEM	8,072
22	KNR-W 2-02 d.1 0830-04	Wewnętrzne gładzie gipsowe dwuwarstwowe na ścianach z elementów prefa- brykowanych i betonów wylewanych (2,73*4+(1,07+1,95)*2+1,3*2)*0,95	m ² m ²		
				18,582	
				RAZEM	18,582
23	KNR-W 2-02 d.1 0830-06	Wewnętrzne gładzie gipsowe dwuwarstwowe na sufitach z elementów prefa- brykowanych i betonów wylewanych poz.15	m ² m ²		
				8,072	
				RAZEM	8,072
24	KNR 2-02 d.1 1505-03	Dwukrotne malowanie farbami emulsyjnymi po- wierzchni wewnętrznych - pod- łoży gipsowych z gruntowaniem poz.22+poz.23	m ² m ²		
				26,654	
				RAZEM	26,654
25	d.1	montaż pochwyków dla osób z trudnościami ru- chowymi 4	kpl. kpl.		
				4,000	
				RAZEM	4,000
2		instalacja sanitarna			
26	KNR BO-12 d.2 0356-04	Mechaniczne przebicie otworów o pow. do 0,05 m2 w ścianach z cegieł na za- prawie cimento- wo-wapiennej o gr. do 1 cegły 0,100	m ³ m ³		
				0,100	
				RAZEM	0,100
27	KNR-W 2-15 d.2 0211-03 analogia	Dodatki za wykonanie podejść odpływowych z PVC o śr. 160/110 mm o połą- czeniach wcis- kowych do instalacji k. deszczowej 2,000	po-dej. po-dej.		
				2,000	
				RAZEM	2,000
28	KNR-W 2-15 d.2 0211-06	Dodatki za wykonanie podejść odpływowych z PVC o śr. 50 mm o połącze- niach klejonych 3,000	po-dej. po-dej.		
				3,000	
				RAZEM	3,000
29	KNR-W 2-15 d.2 0203-03	Rurociągi z PVC kanalizacyjne o śr. 110 mm w gotowych wykopach, wewnątrz budynków o po- łączeniach wciskowych 1,5	m m		
				1,500	
				RAZEM	1,500
30	KNR-W 2-15 d.2 0203-01	Rurociągi z PVC kanalizacyjne o śr. 50 mm w gotowych wykopach, wewnątrz budynków o po- łączeniach wciskowych 1,0	m m		
				1,000	
				RAZEM	1,000
31	KNR-W 2-15 d.2 0233-03	Ustępy z deską sedesową COMPACT 1,000	kpl. kpl.		
				1,000	
				RAZEM	1,000
32	KNR-W 2-15 d.2 0233-03	Ustęp przystosowany dla NPS 1,000	kpl. kpl.		
				1,000	
				RAZEM	1,000
33	KNR-W 2-15 d.2 0234-02	Pisuary pojedyncze z zaworem spłukującym 1	kpl. kpl.		
				1,000	
				RAZEM	1,000
34	KNR-W 2-15 d.2 0230-02 analogia	Umywalki pojedyncze porcelanowe "60" z syfonem gruszkowym 1	kpl. kpl.		
				1,000	
				RAZEM	1,000

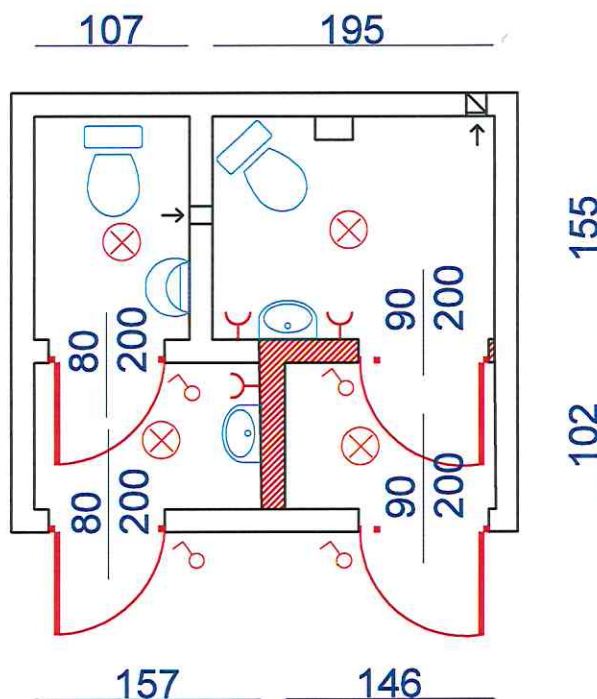
PRZEDMIAR


Lp.	Podstawa	Opis i wyliczenia	j.m.	Poszcz.	Razem
35	KNR-W 2-15 d.2 0230-02 analogia	Umywalki pojedyncze porcelanowe przystosowane dla NPS	kpl.		
		1,000	kpl.	1,000	
				RAZEM	1,000
36	KNR-W 2-15 d.2 0111-01	Rurociągi z tworzyw sztucznych (PP, PE, PB) o śr. zewnętrznej 20 mm o połączeniach zgrzewanych, na ścianach w budynkach mieszkalnych	m		
		6	m	6,000	
				RAZEM	6,000
37	KNR-W 2-15 d.2 0116-01	Dodatki za podejścia dopływowe w rurociągach z tworzyw sztucznych do zaworów czerpalnych, baterii, mieszaczy, hydrantów itp. o połączeniu sztywnym o śr. zewnętrznej 20 mm	szt.		
		6,000	szt.	6,000	
				RAZEM	6,000
38	KNR-W 2-15 d.2 0142-03	Drzwiczki rewizyjne o wymiarach 400 x 400 mm	szt.		
		1,000	szt.	1,000	
				RAZEM	1,000
39	KNR-W 2-15 d.2 0132-02 analogia	Zawory przelotowe i zwrotne instalacji wodociągowych z rur z tworzyw sztucznych o śr. nominalnej 20 mm	szt.		
		6,000	szt.	6,000	
				RAZEM	6,000
40	KNNR 4 d.2 0127-04	Próba szczelności instalacji wodociągowych z rur z tworzyw sztucznych - dodatek w budynkach niemieszkalnych (rurociąg o śr. do 63 mm)	m		
		6	m	6,000	
				RAZEM	6,000
41	KNR 0-34 d.2 0106-03	Izolacja rurociągów śr. 12-22 mm otulinami gr. 6 mm (C) metodą wstępnego izolowania podczas montażu rurociągu	m		
		6	m	6,000	
				RAZEM	6,000
42	KNR-W 2-15 d.2 0507-01 analogia	Przepływowy podgrzewacz wody podumywalkowy	kpl.		
		2	kpl.	2,000	
				RAZEM	2,000
43	KNR-W 2-15 d.2 0137-04 analogia	Baterie o śr. nominalnej 15 mm do mocowania w umywalce	szt.		
		2,000	szt.	2,000	
				RAZEM	2,000
44	KNR-W 2-15 d.2 0137-04 analogia	Baterie o śr. nominalnej 15 mm do mocowania w umywalce dla NPS	szt.		
		1,000	szt.	1,000	
				RAZEM	1,000
3		Roboty elektryczne			
3.1	45311200-2	Demontaż			
45	KNR-W 4-03 d.3. 1133-03 1 analogia	Demontaż opraw żarowych blaszanych asymetrycznych nakręcanych	kpl.		
		4	kpl.	4,000	
				RAZEM	4,000
46	KNR-W 4-03 d.3. 1133-03 1 analogia	Demontaż gniazd wtyczkowych podtynkowych o natężeniu prądu do 16 A - ilość biegunów 2	kpl.		
		3	kpl.	3,000	
				RAZEM	3,000
47	KNR-W 4-03 d.3. 1133-03 1 analogia	Demontaż łączników instalacyjnych podtynkowych o natężeniu prądu do 10 A - 1 wylot (wyłącznik lub przełącznik 1 biegunowy)	kpl.		
		4,000	kpl.	4,000	
				RAZEM	4,000
3.2		Roboty elektryczne			
3.2.1		montaż			
48	KNNR 5 d.3. 0203-01 2.1	Przewody kabelkowe o łącznym przekroju żył do 7.5 mm ² wciągane do rur YDY 3X2,5 Zasilanie gniazd	m		
		6	m	6,000	
				RAZEM	6,000
49	KNNR 5 d.3. 0308-04 2.1	Gniazda instalacyjne wtyczkowe ze stykiem ochronnym natynkowe 2-biegunowe przykręcane o obciążalności do 16 A i przekroju przewodów do 2.5 mm ² IP 68 z Kłapką do łazienki pojedyncze	szt.		
		3	szt.	3,000	

PRZEDMIAR

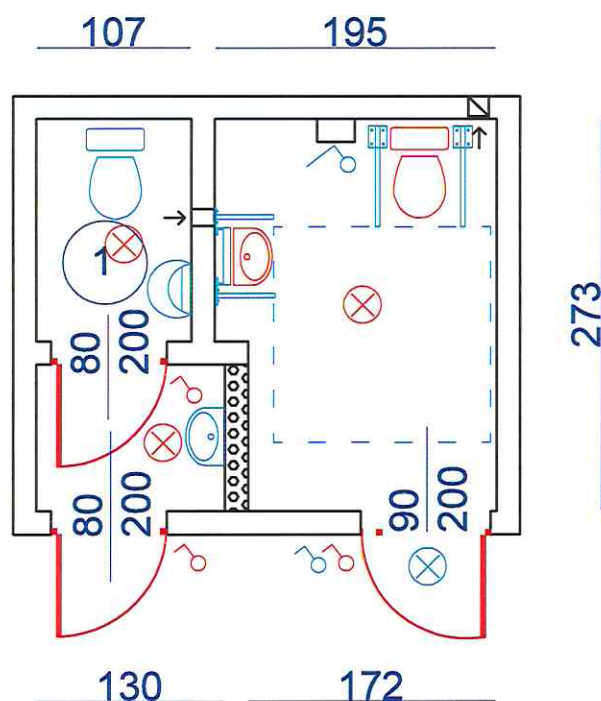
Lp.	Podstawa	Opis i wyliczenia	j.m.	Poszcz.	Razem
				RAZEM	3,000
50	KNNR 5 d.3. 0203-01 2.1	Przewody kabelkowe o łącznym przekroju żył do 7.5 mm ² wciągane do rur YDY 3X1,5 oświetlenie 20	m m	 20,000	
				RAZEM	20,000
51	KNNR-R 5 d.3. 0502-04 2.1	Oprawy oświetleniowe - plafony łazienkowe 3	kpl. kpl.	 3,000	
				RAZEM	3,000
52	KNNR 5 d.3. 0306-03 2.1	Łączniki świecznikowe podtynkowe w puszcze instalacyjnej 3	szt. szt.	 3,000	
				RAZEM	3,000
53	KNNR BO-12 d.3. 0356-04 2.1	Mechaniczne przebicie otworów o pow. do 0,05 m ² w ścianach z cegieł na zaprawie cementowo-wapiennej o gr. do 1 cegły 0,100	m ³ m ³	 0,100	
				RAZEM	0,100
54	KNNR 5 d.3. 0302-01 2.1	Puszki instalacyjne podtynkowe pojedyncze o śr.do 60 mm 2	szt. szt.	 2,000	
				RAZEM	2,000
55	KNNR 5 d.3. 0302-01 2.1	Puszki instalacyjne podtynkowe pojedyncze o śr.do 60 mm OŚWIETLENIE 3	szt. szt.	 3,000	
				RAZEM	3,000
56		montaż systemu przyzywowego BBC 1,000	kpl. kpl.	 1,000	
				RAZEM	1,000
3.3	71314100-3	Pomiary			
57	KNNR 5 d.3. 1303-01 3	Pomiar rezystancji izolacji instalacji elektrycznej - obwód 1-fazowy (pomiar pierwszy) 1,000	po- miar po- miar	 1,000	
				RAZEM	1,000
58	KNNR 5 d.3. 1304-05 3	Badania i pomiary instalacji skuteczności zero-wania (pierwszy pomiar) 1,000	szt. szt.	 1,000	
				RAZEM	1,000
59	KNNR 5 d.3. 1304-06 3	Badania i pomiary instalacji skuteczności zero-wania (każdy następny pomiar) 3,000	szt. szt.	 3,000	
				RAZEM	3,000

Schemat pomieszczeń WC parter w budynku KRUS w Wejherowie INWENTARYZACJA



 ścianka do wyburzenia

Schemat pomieszczeń WC parter w budynku KRUS w Wejherowie PROJEKT



- | | |
|--|-------------------------------------|
| | nowa ścianka murowana |
| | WC dla osób niepełnosprawnych |
| | umywalka dla osób niepełnosprawnych |
| | pochwyt umywalkowy uchylny |
| | pochwyt WC uchylny |
| | lustro uchylne |
| | sygnalizator systemu przyzywowego |
| | włącznik systemu przyzywowego |
| | kasownik systemu przyzywowego |
| | zakres strefy manewrowej 150 cm |

