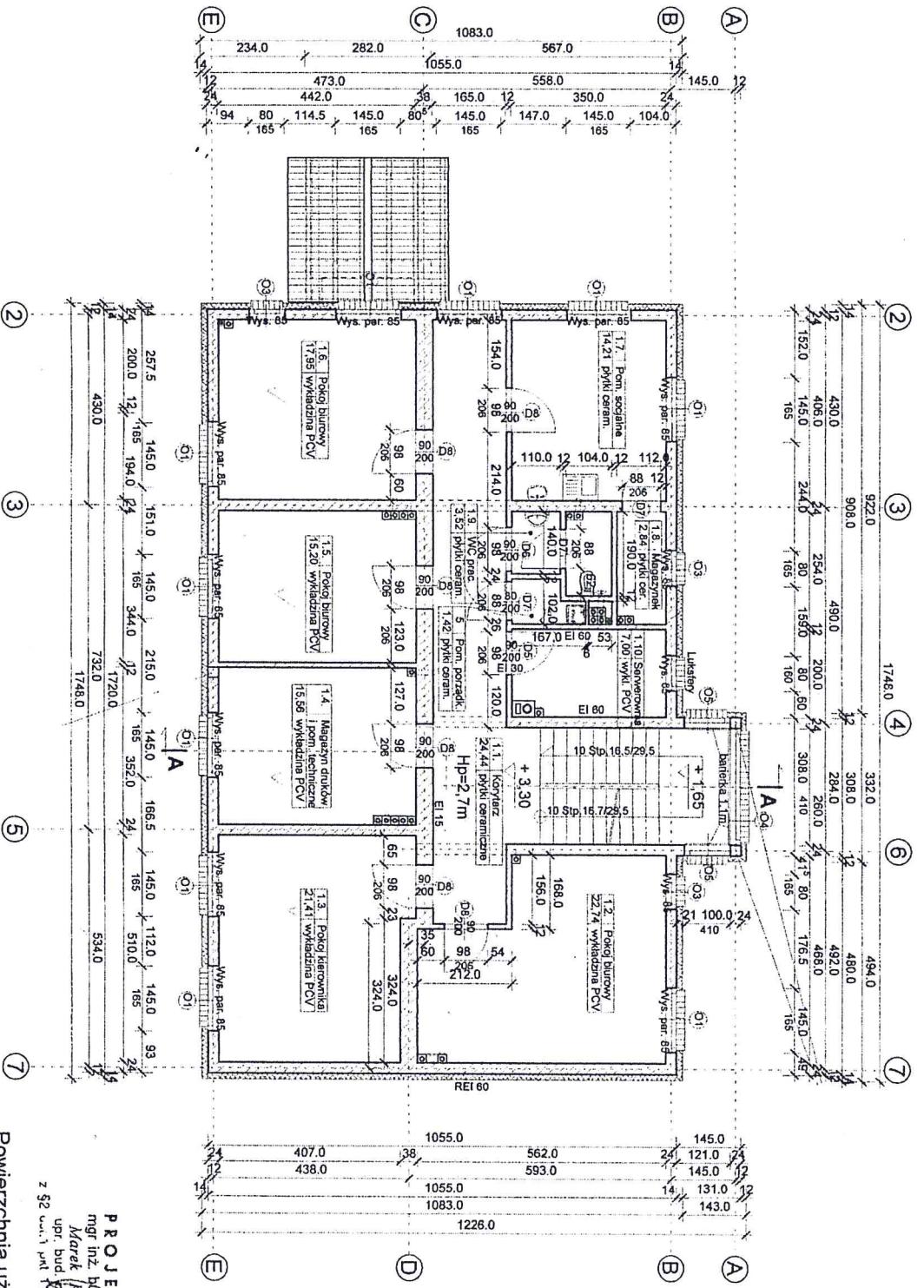


Powierzchnia użytkowa
159,66m²

PROJEKTANT
mgr inż. **Budżak**
Marek Kaziecko
upr. bud. nr 34189/Gw
z §2 ust. 1 pkt 1.3 do ust. 1 pkt 1.

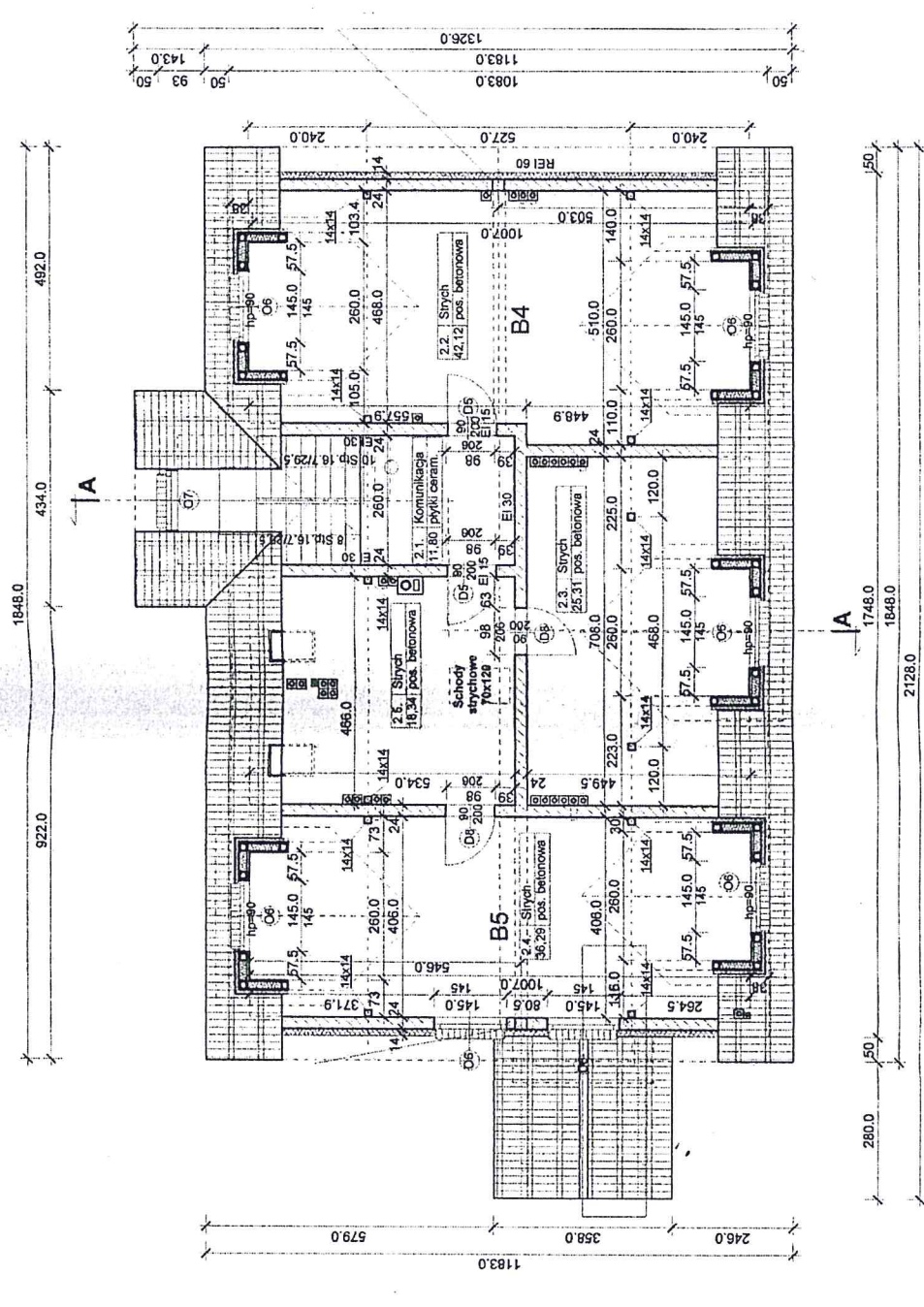
lipiec 2013		ARCHITEKTONICZNA PRACOWNIA PROJEKTOWA		Rys. A1	
Marek Kaziecko		Nowa Sól ul. Muzealna 41/B			
OBIEKT		BUDYNEK BIUROWY - SIEDZIBA PLACÓWKI TERENOWEJ KRUS			
ADRES		Nowa Sól, obręb 3, ul. Szkolna, dz. nr 364/Z			
RYSUNEK		RZUT PARTERU		skala 1:100	
Architektura		Projektował mgr inż. arch. B. Mikołajczak		podpis:	
Sprawdził spec. arch. upr. bud. nr 74/91/ZG		mgr inż. arch. I. Kubacka-Kaziecko		podpis:	



PROJEKTANT
 mgr inż. budowlana
 Marek Kazieczko
 upr. bud. nr 54/89/Gw
 z Sz. univ. 1. univ. 1. 31.3 univ. 1. univ. 1.

Powierzchnia użytkowa
 146,29m²

lipiec 2013		ARCHITEKTONICZNA PRACOWNIA PROJEKTOWA	
Marek Kazieczko		Rys. A3	
OBIEKT	Nowa Sól ul. Muzealna 4/1B	BUDYNEK BIUROWY - SIEDZIBA PLACÓWKI TERENOWEJ KRUS	
ADRES	Nowa Sól, obręb 3, ul. Szkolna, dz. nr 364/2	skala 1:100	
RYSUJEK	RZULT I PIĘTRA	Projektował mgr inż. arch. B. Mikolajczak	
Architektura		spec. arch. upr. bud. nr 95/79/ZG	
		Sprawdził mgr inż. arch. I. Kubacka-Kazieczko	
		spec. arch. upr. bud. nr 74/91/ZG	
		podpis	



PROJEKTANT
mgr inż. budownictwa
Marek Kaziełczko
upr. bud. nr 9579/Gw
z 62 wst.1 pkt 1, 2, 3 wst.1 pkt 2

lipiec 2013	ARCHITEKTONICZNA PRACOWNIA PROJEKTOWA Marek Kaziełczko	Rys. A6
OBIEKT	Nowa Sól ul. Muzealna 4/1B	
ADRES	BUDYNEK BIUROWY - SIEDZIBA PLACÓWKI TERENOWEJ KRUS	
RYSUNEK	Nowa Sól, obręb 3, ul. Szkolna, dz. nr 364/2	
Architektura	RZUT PODDASZA Projektował mgr inż. arch. B. Mikołajczak spec. arch. upr. bud. nr 9579/ZG Sprawdził mgr inż. arch. I. Kubacka-Kaziełczko spec. arch. upr. bud. nr 74/91/ZG	skala 1:100 podpis: podpis: