



#### ZAKRES PROJEKTOWANYCH PRAC PRZYGOTOWAWCZYCH I ROZBIÓRKOWYCH

- DEMONTAŻ ISTNIEJĄCYCH DRZWI WRAZ Z OŚCIEŻNICAMI
- DEMONTAŻ ISTNIEJĄCEJ CERAMIKI SANITARNEJ
- DEMONTAŻ GRZEJNIKÓW
- DEMONTAŻ OSPRZĘTU ELEKTRYCZNEGO: WŁĄCZNIKI, GNIAZDA WTYKOWE, OPRAWY OŚWIELENIOWE
- DEMONTAŻ SYSTEMU PRZYZIWOwego
- SKUCIE ISTNIEJĄCEJ OKŁADZINY ŚCIENNEJ Z PŁYTEK CERAMICZNYCH
- SKUCIE ISTNIEJĄCEGO WYKOŃCZENIA POSADZKI Z PŁYTEK CERAMICZNYCH
- ROZBIÓRKA ISTNIEJĄCYCH ŚCIAN

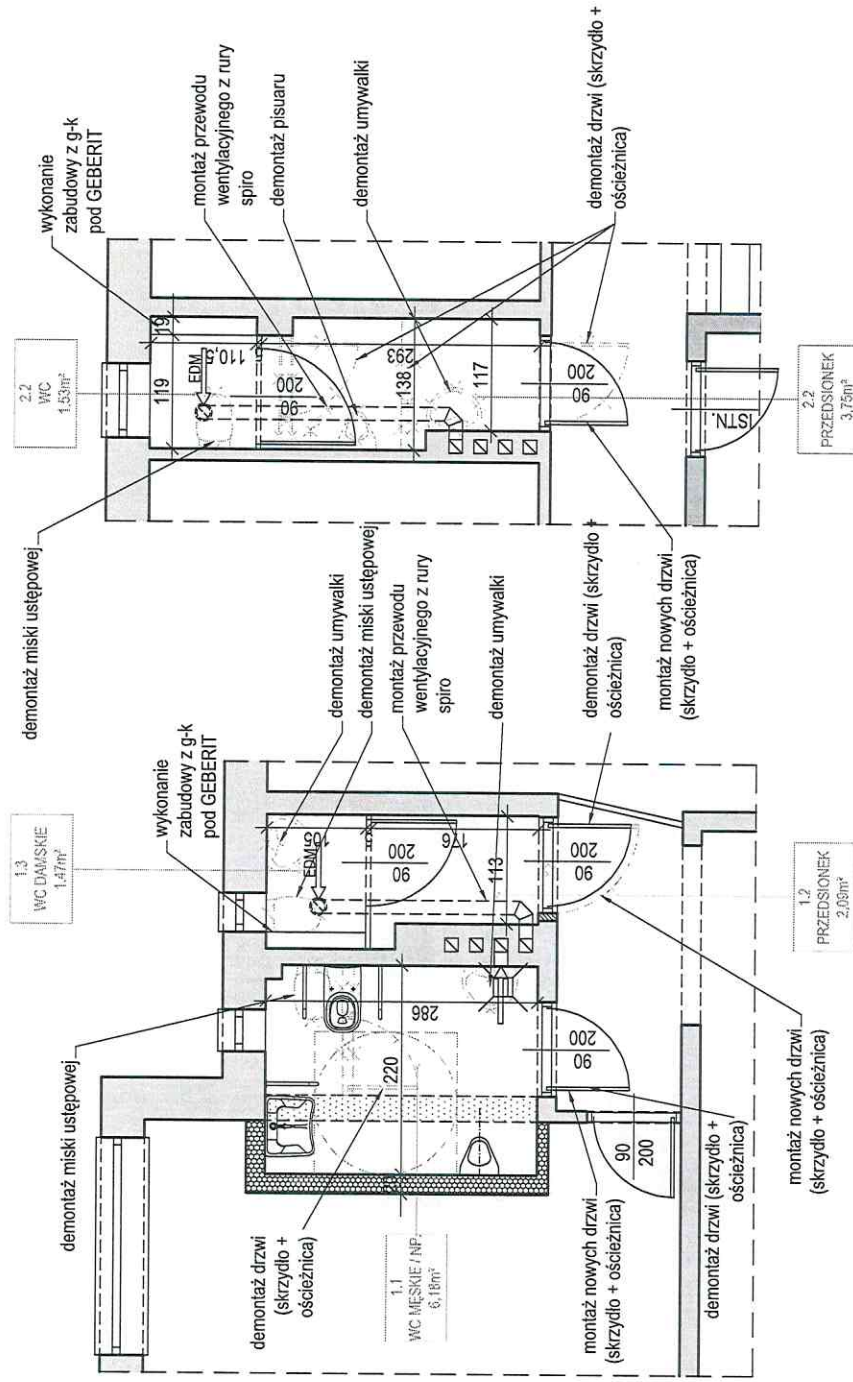
#### ZAKRES PROJEKTOWANYCH PRAC BUDOWLANYCH I INSTALACYJNYCH

- WYKONANIE NOWYCH PODEJŚĆ INSTALACJI WODY CIEPŁEJ I ZIMNEJ, KANALIZACJI ORAZ CENTRALNEGO OGRZEWANIA (PROWADZIĆ W POSADZCE ORAZ ŚCIANACH)
- WYKONANIE SZKIELETU ŚCIAN DZIAŁOWYCH Z LEKKICH PROFILI STALOWYCH "CW" I "UW"
- MONTAŻ STELAŻY POD PRZYBORY SANITARNE
- ROZPROWADZENIE PRZEWODÓW ZASILAJĄCYCH POD NOWA LOKALIZACJE WŁĄCZNIKÓW, GNIAZD WTYKOWYCH, PUNKTÓW OŚWIELENIOWYCH - PRZWIODY PROWADZĄC W RURACH OSŁONOWYCH TYPU PESZLA Z PCV SAMOGASNĄCEGO
- WYPEŁNIENIE KONSTRUKCJI SZKIELETOWEJ ŚCIAN DZIAŁOWYCH WELNA MINERALNA
- WYKONANIE POSZCISZANIA ŚCIAN DZIAŁOWYCH Z PŁYT GK-O PODWYŻSZONEJ ODPORNOŚCI NA WILGOĆ
- MONTAŻ WIESZAKÓW SUFITU PODWIESZANEGO
- ROZPROWADZENIE W PRZESTRZENI SUFITU PODWIESZANEGO PRZEWODÓW WENTYLACYJNYCH Z RUR SPIRO DO ISTNIEJĄCYCH KANAŁÓW WENTYLACJI GRAWITACYJNEJ)

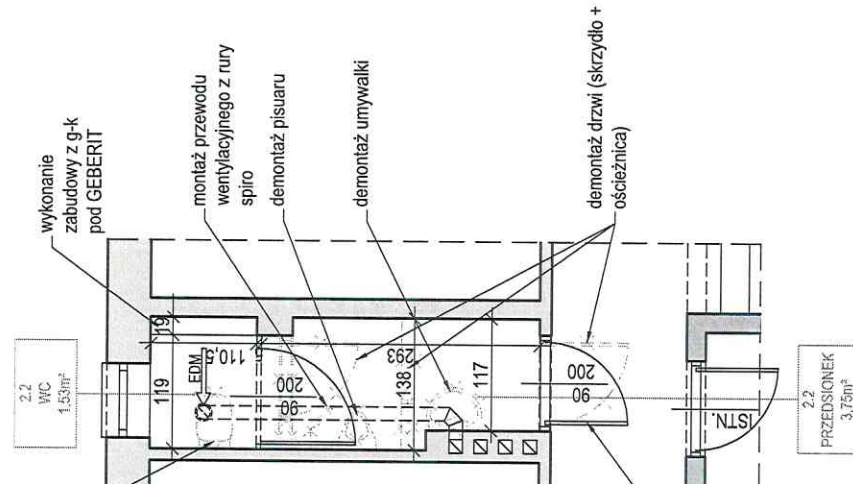
#### ZAKRES PROJEKTOWANYCH PRAC WYKOŃCZENIOWYCH

- WYKONANIE WARSZTYWY SZCZEPNEJ NA PODŁOŻU BETONOWYM
- WYKONANIE WARSZTYW WYRÓWNAWCZEJ NA POSADZCE Z WYLEWKI SAMOPOZIOMUJĄCEJ (W RAZIE KONIECZNOŚCI)
- WYKONANIE GŁADZI SZPACHLOWEJ NA ŚCIANACH (OD WYSOKOŚCI 2,00m DO SUFITU)
- ZAGRUNTOWANIE ŚCIAN ZA POMOCĄ EMULSJI GRUNTUJĄCEJ
- ZABEZPIECZENIE STREF WOKÓŁ PRZYBORÓW SANITARNYCH (UMYWALKI, MISKI USTĘPOWE, PISUAR) ZA POMOCĄ USZCZELNIAJĄCEJ FOLII W PŁYNIE ORAZ TAŚMI NAROŻNIKÓW USZCZELNIAJĄCYCH
- UKŁOŻENIE OKŁADZINY ŚCIENNEJ DO WYSOKOŚCI 2,00m
- ZAFUGOWANIE SPOIN OKŁADZINY ŚCIENNEJ
- PRZYGOTOWANIE PODŁOŻA POD UKŁOŻENIE POSADZKI (OCZYSZCZENIE, ODTŁUSZCZENIE, ZAGRUNTOWANIE)
- UKŁOŻENIE POSADZKI Z PŁYTEK GRESOWYCH
- ZAFUGOWANIE SPOIN
- ZAGRUNTOWANIE ŚCIAN NIE POKRYTYCH OKŁADZINĄ ORAZ NAMIESIENIE DWÓCH WARSZTÓW POWŁOKI MALARSKIEJ (NALEŻY UŻYĆ FARB O PODWYŻSZONEJ ODPORNOŚCI NA WILGOĆ)
- MONTAŻ PROFILI SUFITU PODWIESZANEGO
- MONTAŻ PŁYT SUFITOWYCH
- MONTAŻ OSPRZĘTU W SUFICIE PODWIESZANYM (OŚWIELENIE, WENTYLATORY)
- MONTAŻ PRZYBORÓW SANITARNYCH (UMYWALKI, MISKI USTĘPOWE, PISUAR, POCHWYTY, LUSTRO REGULOWANE)
- MONTAŻ OSPRZĘTU ELEKTRYCZNEGO (WŁĄCZNIKI, GNIAZDA WTYKOWE, SYSTEM PRZYZIWOwego)
- MONTAŻ NOWYCH GRZEJNIKÓW
- MONTAŻ NOWY OŚCIEŻNIC ORAZ SKRZYDEŁ DRZWIOWYCH

### RZUT PARTERU



### RZUT I PIĘTRA



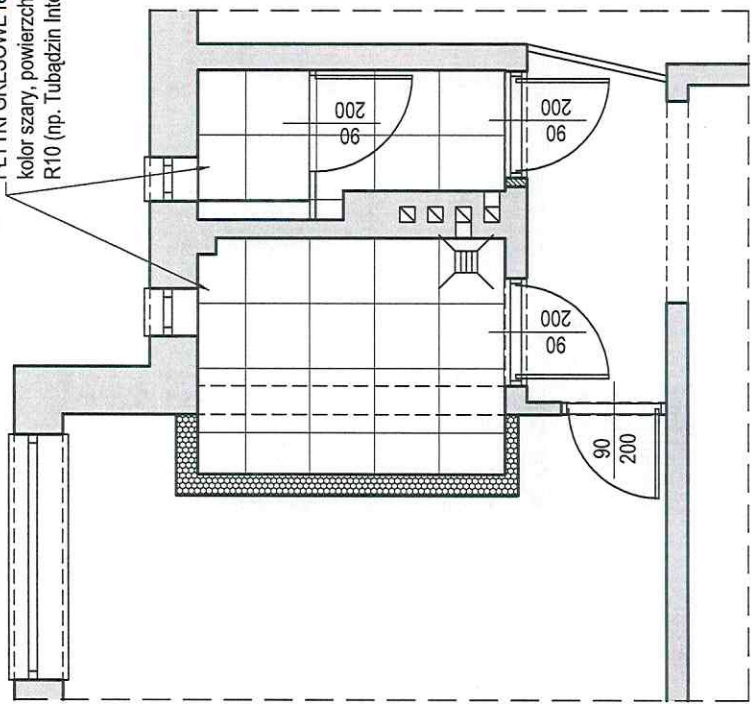
**UWAGI:**  
WSZYSTKIE WYMIARY NALEŻY WERYFIKOWAĆ NA BUDOWIE.

**WDM KONSTRUKCJE**  
P. ALUCH, ARCHITEKTURA  
ul. Włocławskiej 10, 85-110 Bydgoszcz, tel. 52 320 11 11, 52 320 11 12, 52 320 11 13, 52 320 11 14, 52 320 11 15, 52 320 11 16, 52 320 11 17, 52 320 11 18, 52 320 11 19, 52 320 11 20, 52 320 11 21, 52 320 11 22, 52 320 11 23, 52 320 11 24, 52 320 11 25, 52 320 11 26, 52 320 11 27, 52 320 11 28, 52 320 11 29, 52 320 11 30, 52 320 11 31, 52 320 11 32, 52 320 11 33, 52 320 11 34, 52 320 11 35, 52 320 11 36, 52 320 11 37, 52 320 11 38, 52 320 11 39, 52 320 11 40, 52 320 11 41, 52 320 11 42, 52 320 11 43, 52 320 11 44, 52 320 11 45, 52 320 11 46, 52 320 11 47, 52 320 11 48, 52 320 11 49, 52 320 11 50, 52 320 11 51, 52 320 11 52, 52 320 11 53, 52 320 11 54, 52 320 11 55, 52 320 11 56, 52 320 11 57, 52 320 11 58, 52 320 11 59, 52 320 11 60, 52 320 11 61, 52 320 11 62, 52 320 11 63, 52 320 11 64, 52 320 11 65, 52 320 11 66, 52 320 11 67, 52 320 11 68, 52 320 11 69, 52 320 11 70, 52 320 11 71, 52 320 11 72, 52 320 11 73, 52 320 11 74, 52 320 11 75, 52 320 11 76, 52 320 11 77, 52 320 11 78, 52 320 11 79, 52 320 11 80, 52 320 11 81, 52 320 11 82, 52 320 11 83, 52 320 11 84, 52 320 11 85, 52 320 11 86, 52 320 11 87, 52 320 11 88, 52 320 11 89, 52 320 11 90, 52 320 11 91, 52 320 11 92, 52 320 11 93, 52 320 11 94, 52 320 11 95, 52 320 11 96, 52 320 11 97, 52 320 11 98, 52 320 11 99, 52 320 11 100, 52 320 11 101, 52 320 11 102, 52 320 11 103, 52 320 11 104, 52 320 11 105, 52 320 11 106, 52 320 11 107, 52 320 11 108, 52 320 11 109, 52 320 11 110, 52 320 11 111, 52 320 11 112, 52 320 11 113, 52 320 11 114, 52 320 11 115, 52 320 11 116, 52 320 11 117, 52 320 11 118, 52 320 11 119, 52 320 11 120, 52 320 11 121, 52 320 11 122, 52 320 11 123, 52 320 11 124, 52 320 11 125, 52 320 11 126, 52 320 11 127, 52 320 11 128, 52 320 11 129, 52 320 11 130, 52 320 11 131, 52 320 11 132, 52 320 11 133, 52 320 11 134, 52 320 11 135, 52 320 11 136, 52 320 11 137, 52 320 11 138, 52 320 11 139, 52 320 11 140, 52 320 11 141, 52 320 11 142, 52 320 11 143, 52 320 11 144, 52 320 11 145, 52 320 11 146, 52 320 11 147, 52 320 11 148, 52 320 11 149, 52 320 11 150, 52 320 11 151, 52 320 11 152, 52 320 11 153, 52 320 11 154, 52 320 11 155, 52 320 11 156, 52 320 11 157, 52 320 11 158, 52 320 11 159, 52 320 11 160, 52 320 11 161, 52 320 11 162, 52 320 11 163, 52 320 11 164, 52 320 11 165, 52 320 11 166, 52 320 11 167, 52 320 11 168, 52 320 11 169, 52 320 11 170, 52 320 11 171, 52 320 11 172, 52 320 11 173, 52 320 11 174, 52 320 11 175, 52 320 11 176, 52 320 11 177, 52 320 11 178, 52 320 11 179, 52 320 11 180, 52 320 11 181, 52 320 11 182, 52 320 11 183, 52 320 11 184, 52 320 11 185, 52 320 11 186, 52 320 11 187, 52 320 11 188, 52 320 11 189, 52 320 11 190, 52 320 11 191, 52 320 11 192, 52 320 11 193, 52 320 11 194, 52 320 11 195, 52 320 11 196, 52 320 11 197, 52 320 11 198, 52 320 11 199, 52 320 11 200, 52 320 11 201, 52 320 11 202, 52 320 11 203, 52 320 11 204, 52 320 11 205, 52 320 11 206, 52 320 11 207, 52 320 11 208, 52 320 11 209, 52 320 11 210, 52 320 11 211, 52 320 11 212, 52 320 11 213, 52 320 11 214, 52 320 11 215, 52 320 11 216, 52 320 11 217, 52 320 11 218, 52 320 11 219, 52 320 11 220, 52 320 11 221, 52 320 11 222, 52 320 11 223, 52 320 11 224, 52 320 11 225, 52 320 11 226, 52 320 11 227, 52 320 11 228, 52 320 11 229, 52 320 11 230, 52 320 11 231, 52 320 11 232, 52 320 11 233, 52 320 11 234, 52 320 11 235, 52 320 11 236, 52 320 11 237, 52 320 11 238, 52 320 11 239, 52 320 11 240, 52 320 11 241, 52 320 11 242, 52 320 11 243, 52 320 11 244, 52 320 11 245, 52 320 11 246, 52 320 11 247, 52 320 11 248, 52 320 11 249, 52 320 11 250, 52 320 11 251, 52 320 11 252, 52 320 11 253, 52 320 11 254, 52 320 11 255, 52 320 11 256, 52 320 11 257, 52 320 11 258, 52 320 11 259, 52 320 11 260, 52 320 11 261, 52 320 11 262, 52 320 11 263, 52 320 11 264, 52 320 11 265, 52 320 11 266, 52 320 11 267, 52 320 11 268, 52 320 11 269, 52 320 11 270, 52 320 11 271, 52 320 11 272, 52 320 11 273, 52 320 11 274, 52 320 11 275, 52 320 11 276, 52 320 11 277, 52 320 11 278, 52 320 11 279, 52 320 11 280, 52 320 11 281, 52 320 11 282, 52 320 11 283, 52 320 11 284, 52 320 11 285, 52 320 11 286, 52 320 11 287, 52 320 11 288, 52 320 11 289, 52 320 11 290, 52 320 11 291, 52 320 11 292, 52 320 11 293, 52 320 11 294, 52 320 11 295, 52 320 11 296, 52 320 11 297, 52 320 11 298, 52 320 11 299, 52 320 11 300, 52 320 11 301, 52 320 11 302, 52 320 11 303, 52 320 11 304, 52 320 11 305, 52 320 11 306, 52 320 11 307, 52 320 11 308, 52 320 11 309, 52 320 11 310, 52 320 11 311, 52 320 11 312, 52 320 11 313, 52 320 11 314, 52 320 11 315, 52 320 11 316, 52 320 11 317, 52 320 11 318, 52 320 11 319, 52 320 11 320, 52 320 11 321, 52 320 11 322, 52 320 11 323, 52 320 11 324, 52 320 11 325, 52 320 11 326, 52 320 11 327, 52 320 11 328, 52 320 11 329, 52 320 11 330, 52 320 11 331, 52 320 11 332, 52 320 11 333, 52 320 11 334, 52 320 11 335, 52 320 11 336, 52 320 11 337, 52 320 11 338, 52 320 11 339, 52 320 11 340, 52 320 11 341, 52 320 11 342, 52 320 11 343, 52 320 11 344, 52 320 11 345, 52 320 11 346, 52 320 11 347, 52 320 11 348, 52 320 11 349, 52 320 11 350, 52 320 11 351, 52 320 11 352, 52 320 11 353, 52 320 11 354, 52 320 11 355, 52 320 11 356, 52 320 11 357, 52 320 11 358, 52 320 11 359, 52 320 11 360, 52 320 11 361, 52 320 11 362, 52 320 11 363, 52 320 11 364, 52 320 11 365, 52 320 11 366, 52 320 11 367, 52 320 11 368, 52 320 11 369, 52 320 11 370, 52 320 11 371, 52 320 11 372, 52 320 11 373, 52 320 11 374, 52 320 11 375, 52 320 11 376, 52 320 11 377, 52 320 11 378, 52 320 11 379, 52 320 11 380, 52 320 11 381, 52 320 11 382, 52 320 11 383, 52 320 11 384, 52 320 11 385, 52 320 11 386, 52 320 11 387, 52 320 11 388, 52 320 11 389, 52 320 11 390, 52 320 11 391, 52 320 11 392, 52 320 11 393, 52 320 11 394, 52 320 11 395, 52 320 11 396, 52 320 11 397, 52 320 11 398, 52 320 11 399, 52 320 11 400, 52 320 11 401, 52 320 11 402, 52 320 11 403, 52 320 11 404, 52 320 11 405, 52 320 11 406, 52 320 11 407, 52 320 11 408, 52 320 11 409, 52 320 11 410, 52 320 11 411, 52 320 11 412, 52 320 11 413, 52 320 11 414, 52 320 11 415, 52 320 11 416, 52 320 11 417, 52 320 11 418, 52 320 11 419, 52 320 11 420, 52 320 11 421, 52 320 11 422, 52 320 11 423, 52 320 11 424, 52 320 11 425, 52 320 11 426, 52 320 11 427, 52 320 11 428, 52 320 11 429, 52 320 11 430, 52 320 11 431, 52 320 11 432, 52 320 11 433, 52 320 11 434, 52 320 11 435, 52 320 11 436, 52 320 11 437, 52 320 11 438, 52 320 11 439, 52 320 11 440, 52 320 11 441, 52 320 11 442, 52 320 11 443, 52 320 11 444, 52 320 11 445, 52 320 11 446, 52 320 11 447, 52 320 11 448, 52 320 11 449, 52 320 11 450, 52 320 11 451, 52 320 11 452, 52 320 11 453, 52 320 11 454, 52 320 11 455, 52 320 11 456, 52 320 11 457, 52 320 11 458, 52 320 11 459, 52 320 11 460, 52 320 11 461, 52 320 11 462, 52 320 11 463, 52 320 11 464, 52 320 11 465, 52 320 11 466, 52 320 11 467, 52 320 11 468, 52 320 11 469, 52 320 11 470, 52 320 11 471, 52 320 11 472, 52 320 11 473, 52 320 11 474, 52 320 11 475, 52 320 11 476, 52 320 11 477, 52 320 11 478, 52 320 11 479, 52 320 11 480, 52 320 11 481, 52 320 11 482, 52 320 11 483, 52 320 11 484, 52 320 11 485, 52 320 11 486, 52 320 11 487, 52 320 11 488, 52 320 11 489, 52 320 11 490, 52 320 11 491, 52 320 11 492, 52 320 11 493, 52 320 11 494, 52 320 11 495, 52 320 11 496, 52 320 11 497, 52 320 11 498, 52 320 11 499, 52 320 11 500, 52 320 11 501, 52 320 11 502, 52 320 11 503, 52 320 11 504, 52 320 11 505, 52 320 11 506, 52 320 11 507, 52 320 11 508, 52 320 11 509, 52 320 11 510, 52 320 11 511, 52 320 11 512, 52 320 11 513, 52 320 11 514, 52 320 11 515, 52 320 11 516, 52 320 11 517, 52 320 11 518, 52 320 11 519, 52 320 11 520, 52 320 11 521, 52 320 11 522, 52 320 11 523, 52 320 11 524, 52 320 11 525, 52 320 11 526, 52 320 11 527, 52 320 11 528, 52 320 11 529, 52 320 11 530, 52 320 11 531, 52 320 11 532, 52 320 11 533, 52 320 11 534, 52 320 11 535, 52 320 11 536, 52 320 11 537, 52 320 11 538, 52 320 11 539, 52 320 11 540, 52 320 11 541, 52 320 11 542, 52 320 11 543, 52 320 11 544, 52 320 11 545, 52 320 11 546, 52 320 11 547, 52 320 11 548, 52 320 11 549, 52 320 11 550, 52 320 11 551, 52 320 11 552, 52 320 11 553, 52 320 11 554, 52 320 11 555, 52 320 11 556, 52 320 11 557, 52 320 11 558, 52 320 11 559, 52 320 11 560, 52 320 11 561, 52 320 11 562, 52 320 11 563, 52 320 11 564, 52 320 11 565, 52 320 11 566, 52 320 11 567, 52 320 11 568, 52 320 11 569, 52 320 11 570, 52 320 11 571, 52 320 11 572, 52 320 11 573, 52 320 11 574, 52 320 11 575, 52 320 11 576, 52 320 11 577, 52 320 11 578, 52 320 11 579, 52 320 11 580, 52 320 11 581, 52 320 11 582, 52 320 11 583, 52 320 11 584, 52 320 11 585, 52 320 11 586, 52 320 11 587, 52 320 11 588, 52 320 11 589, 52 320 11 590, 52 320 11 591, 52 320 11 592, 52 320 11 593, 52 320 11 594, 52 320 11 595, 52 320 11 596, 52 320 11 597, 52 320 11 598, 52 320 11 599, 52 320 11 600, 52 320 11 601, 52 320 11 602, 52 320 11 603, 52 320 11 604, 52 320 11 605, 52 320 11 606, 52 320 11 607, 52 320 11 608, 52 320 11 609, 52 320 11 610, 52 320 11 611, 52 320 11 612, 52 320 11 613, 52 320 11 614, 52 320 11 615, 52 320 11 616, 52 320 11 617, 52 320 11 618, 52 320 11 619, 52 320 11 620, 52 320 11 621, 52 320 11 622, 52 320 11 623, 52 320 11 624, 52 320 11 625, 52 320 11 626, 52 320 11 627, 52 320 11 628, 52 320 11 629, 52 320 11 630, 52 320 11 631, 52 320 11 632, 52 320 11 633, 52 320 11 634, 52 320 11 635, 52 320 11 636, 52 320 11 637, 52 320 11 638, 52 320 11 639, 52 320 11 640, 52 320 11 641, 52 320 11 642, 52 320 11 643, 52 320 11 644, 52 320 11 645, 52 320 11 646, 52 320 11 647, 52 320 11 648, 52 320 11 649, 52 320 11 650, 52 320 11 651, 52 320 11 652, 52 320 11 653, 52 320 11 654, 52 320 11 655, 52 320 11 656, 52 320 11 657, 52 320 11 658, 52 320 11 659, 52 320 11 660, 52 320 11 661, 52 320 11 662, 52 320 11 663, 52 320 11 664, 52 320 11 665, 52 320 11 666, 52 320 11 667, 52 320 11 668, 52 320 11 669, 52 320 11 670, 52 320 11 671, 52 320 11 672, 52 320 11 673, 52 320 11 674, 52 320 11 675, 52 320 11 676, 52 320 11 677, 52 320 11 678, 52 320 11 679, 52 320 11 680, 52 320 11 681, 52 320 11 682, 52 320 11 683, 52 320 11 684, 52 320 11 685, 52 320 11 686,



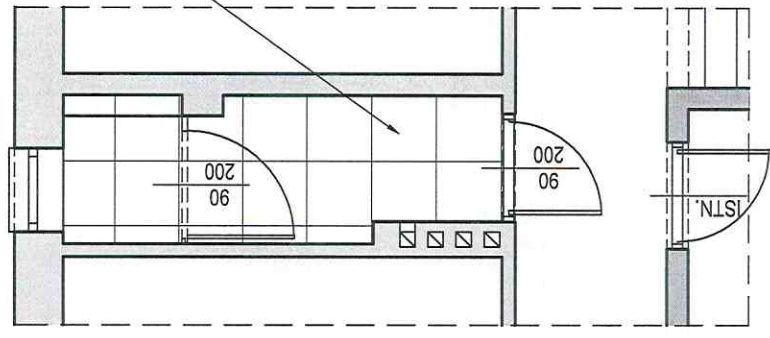
RZUT PARTERU

PLYTKI GRESOWE rektifikowane 598x598mm,  
kolor szary, powierzchnia mat, antypoślizgowość  
R10 (np. Tubądzin Integrally Grey STR)



RZUT I PIĘTRA

PLYTKI GRESOWE rektifikowane 598x598mm,  
kolor szary, powierzchnia mat, antypoślizgowość  
R10 (np. Tubądzin Integrally Grey STR)



UWAGI:  
WSZYSTKIE WYMIARY NALEŻY WERYFIKOWAĆ NA BUDOWIE.

PROJEKT ARCH. WNETRZ		M.Sk. 1:50		M. 04.2023	
PLACÓWKA ARCHITEKTURA		WDM KONSTRUKCJE		PLACÓWKA ARCHITEKTURA	
INŻYNIER BUDOWLANOŚĆ		KASA ROLNICZEGO UBEZPIECZENIA SPOŁECZNEGO		PRACOWNIK ARCHITEKTURY:	
PLACÓWKA TERENOWA W NOWYM TARGU		mgr inż. arch. Piotr PALUCH		UPR. AR. WP.04.03.2014	
INŻYNIER WYKONAWCZY		mgr inż. Wojciech MARCZYK		INŻYNIER WYKONAWCZY	
NOWY TARG, UL. ZACISZE 17		mgr inż. Wojciech MARCZYK		UPR. INŻ. WP.02.02.07.00.08	
Tytuł projektu:		RZUT POSADZKI		Tytuł projektu:	





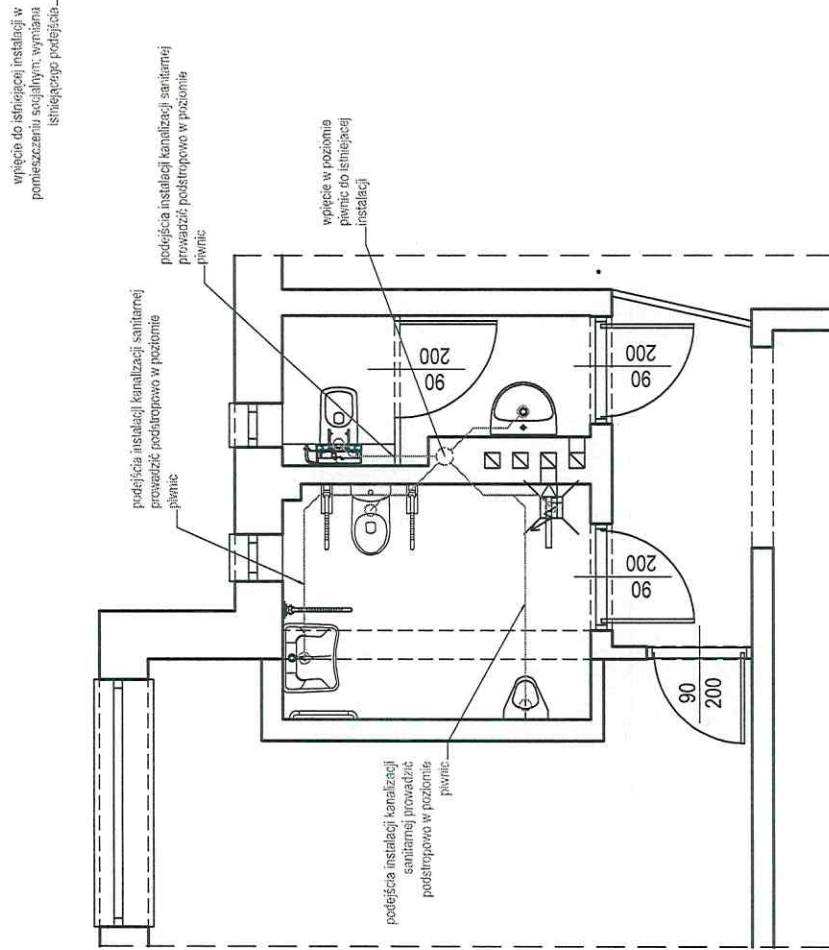




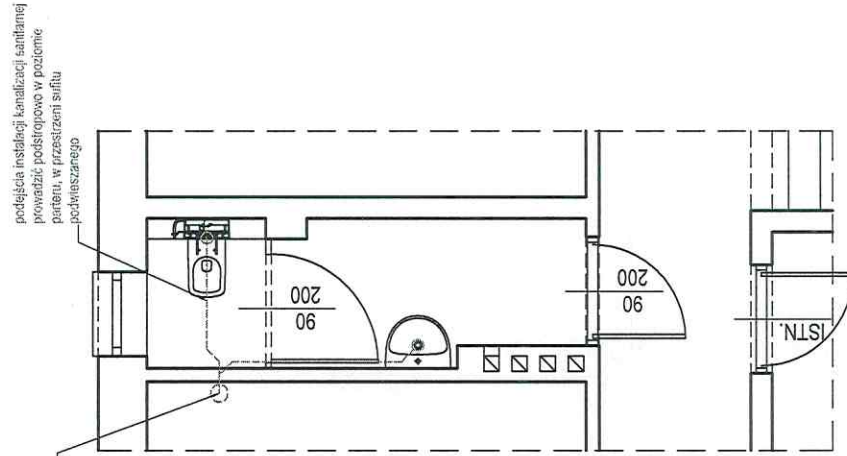




# RZUT PARTERU



# RZUT I PIĘTRA

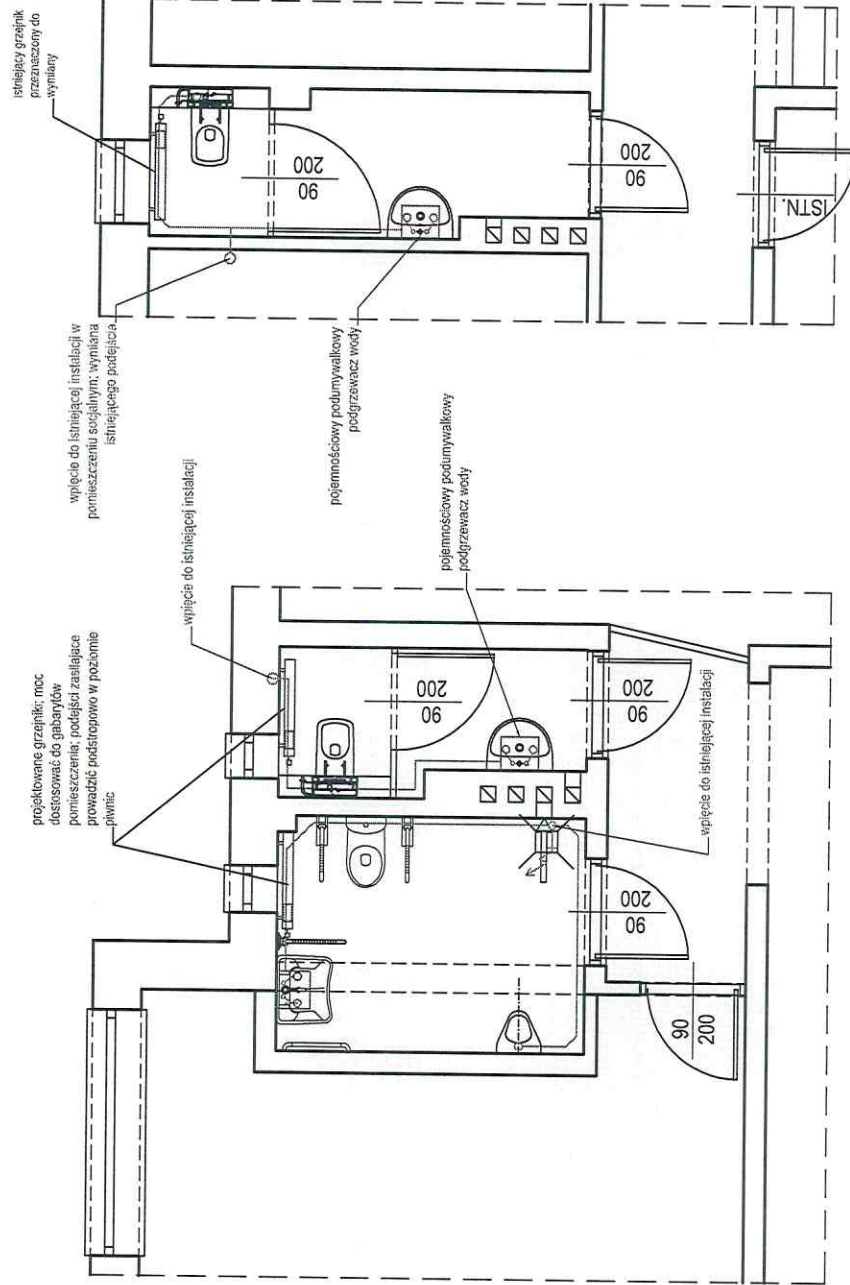


UWAGI:  
WSZYSTKIE WYMIARY NALEŻY WERYFIKOWAĆ NA BUDOWIE.

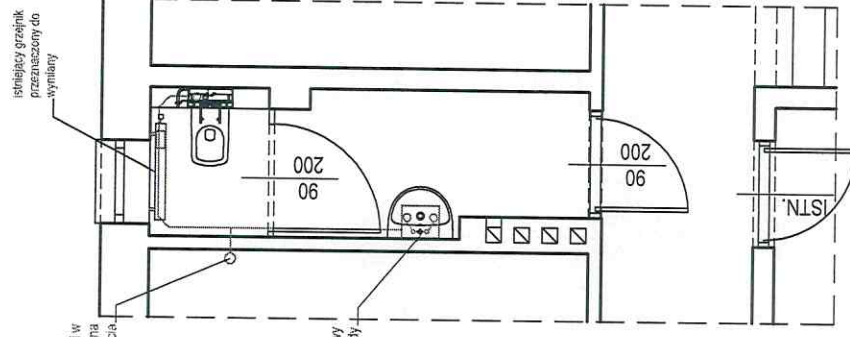
PROJEKT ARCHYTEKTURA WENTRZ		09		04.2023	
SCHEMAT INSTALACJI KANALIZACJI SANITARNEJ		PRACOWNIK PROJEKTOWY		mgr inż. arch. Piotr PALUCH	
KASA ROLNICZEGO UBEZPIECZENIA SPOŁECZNEGO		PRACOWNIK PROJEKTOWY		mgr inż. Wojciech MARCZYK	
PLACÓWKA TERENOWA W NOWYM TARGU		PRACOWNIK PROJEKTOWY		mgr inż. Wojciech MARCZYK	
KONSTRUKCJA		PRACOWNIK PROJEKTOWY		mgr inż. Wojciech MARCZYK	
DZ. EW. NR 4394Z, 4395T, 4396T/11		PRACOWNIK PROJEKTOWY		mgr inż. Wojciech MARCZYK	
NOWY TARG, UL. ZAGÓRSZE 17		PRACOWNIK PROJEKTOWY		mgr inż. Wojciech MARCZYK	
TEMAT PRZEBUDOWY		PRACOWNIK PROJEKTOWY		mgr inż. Wojciech MARCZYK	

PAŁUCH ARCHITEKTURA  
WDM KONSTRUKCJE

# RZUT PARTERU

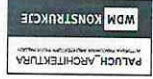


# RZUT I PIĘTRA

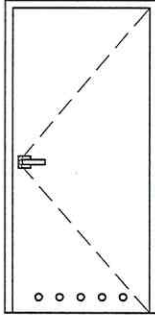
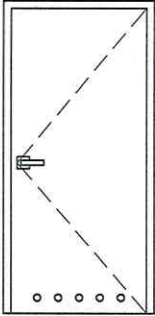
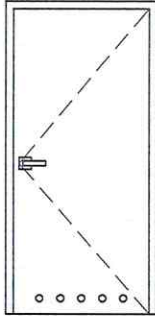


- ——— instalacja wody zimnej
- ——— instalacja wody ciepłej

UWAGI: WSZYSTKIE WYMIARY NALEŻY WERYFIKOWAĆ NA BUDOWIE



PROJEKTANT: PALUCH ARCHITECTURA  
 WYKONAWCA: WDM KONSTRUKCJE  
 TEMAT: SCHEMAT INSTALACJI WODY ZIMNEJ, CIEPŁEJ ORAZ C.O.  
 NOWA BERTOLINIOWA 80  
 KASA ROLNICZEGO UBEZPIECZENIA SPOŁECZNEGO  
 PLACÓWKA TERENOWA W NOWYM TARGU  
 LOKALIZACJA: ul. Nowy Targ 17  
 DZ. EW. NR 4394/2, 4395/1, 4396/11  
 NOWY TARG, UL. ZACISZE 17  
 PROJEKTANT: mgr inż. Piotr Paluch  
 IPIK, ul. Wolności 14  
 ZAKŁAD PROJEKTOWY  
 mgr inż. Wojciech Marczyk  
 IPIK, ul. Nowy Targ 17

OZNACZENIE:		D1	D2	D3	
WEWNĘTRZNE / ZEWNĘTRZNE		WEWNĘTRZNE	WEWNĘTRZNE	WEWNĘTRZNE	
OPIS:		DRZWI DO POMIESZCZENIA HIGIENICZNO-SANITARNEGO OGÓLNODOSTĘPNEGO	DRZWI DO POMIESZCZENIA HIGIENICZNO-SANITARNEGO DLA PRACOWNIKÓW	DRZWI DOKABINY WC	
SCHEMAT:					
SZER. / WYS. W ŚWIETLE OTWORU W MURZE		100/205	100/205	100/205	
SZER. / WYS. ŚWIATŁA PRZEJŚCIA		90 / 200	90 / 200	90 / 200	
LEWE / PRAWY		lewe	prawy	lewe	prawy
SZT.		1	0	1	1
ŁĄCZNIE SZT.		1	2	2	
MATERIAŁ	SKRZYDŁO	SKRZYDŁO PEŁNE, DRZWI PŁYGINOWE, KOLOR OKLEINY: BIAŁY	SKRZYDŁO PEŁNE, DRZWI PŁYGINOWE, KOLOR OKLEINY: BIAŁY	SKRZYDŁO PEŁNE, DRZWI PŁYGINOWE, KOLOR OKLEINY: BIAŁY	
	OŚCIEŻNICA	REGULOWANA, KOLOR OKLEINY : BIAŁY	REGULOWANA, KOLOR OKLEINY : BIAŁY	STAŁOWA, MALOWANA PROSZKOWO W KOLORZE BIAŁYM	
WSP. Uk		BRAK WYMAGAŃ	BRAK WYMAGAŃ	BRAK WYMAGAŃ	
KLASA ODPORNOŚCI OGNIOWEJ		BRAK WYMAGAŃ	BRAK WYMAGAŃ	BRAK WYMAGAŃ	
UWAGI:		W DOLE SKRZYDŁA ZASTOSOWAĆ OTWORY WENTYLACYJNE; DRZWI WYPOSAŻYĆ W SAMOZAMYKACZ	W DOLE DRZWI ZASTOSOWAĆ OTWORY WENTYLACYJNE	W DOLE DRZWI ZASTOSOWAĆ OTWORY WENTYLACYJNE	

UWAGI:

WSZYSTKIE WYMIARY NALEŻY WERYFIKOWAĆ NA BUDOWIE.



NAZWA OBIEKTU BUDOWLANEGO  
KASA ROLNICZEGO UBEZPIECZENIA SPOŁECZNEGO  
PLACÓWKA TERENOWA W NOWYM TARGU

LOKALIZACJA:  
DZ. EW. NR 4394/2, 4395/1, 4396/11  
NOWY TARG, UL. ZACISZE 17

TEMAT RYSUNKU:

PROJEKTANT ARCHITEKTURY:  
mgr inż. arch. Piotr PALUCH  
UPR. NR MPOIA/030/2014

ZESPÓŁ PROJEKTOWY:  
mgr inż. Wojciech MARCZYK  
UPR. NR MAPI/0287/PWOK/08

## ZESTAWIENIE STOLARKI DRZWIOWEJ

PROJEKT ARANŻACJI WNETRZ  
SKALA: 1:50  
DATA: 04.2023

NR RYSUNKU: 11