

Szczegółowy opis przedmiotu zamówienia:

przedmiotem zamówienia jest zakup wraz z dostawą materiałów promujących bezpieczeństwo pracy w rolnictwie w postaci: farb plakatowych, opasek odblaskowych, smyczy odblaskowych rollupów i trybunek konferencyjnych z nadrukami i hasłami prewencyjnymi – na potrzeby prowadzenia działań prewencyjnych prowadzonych przez OR KRUS w Poznaniu i podległe Placówki Terenowe wraz z dostawą do Oddziału Regionalnego KRUS w Poznaniu.

Wymagania techniczne w zakresie danej części zamówienia:

I. Farby plakatowe – 650 sztuk

12 kolorów, zapakowane w karton,
pojemność: słoiczek 20ml
kolory: 12 kolorów



Dodatkowo naklejka z nadrukiem (o wymiarach minimum: 90 mm na 40 mm) na wierzchu pudełka według załączonego wzoru.

Wzór do naklejki naklejanej na przednią część (wierzch) pudełka. Na białym tle naklejki logo KRUS i kampanii prewencyjnej „Bezpieczny Rolnik, Bezpieczna Wieś”: kolor zielony według wzornika: Pantone 7739 C/ wg wzornika CMYK: 78/0/95/5



**Bezpieczny Rolnik
Bezpieczna Wieś**

II. Zwijająca się opaska odblaskowa - 5000 sztuk

Zwijająca się opaska odblaskowa o wymiarach 30x3 cm

Dodatkowo nadruk według załączonego wzoru.

kolor zielony nadruku (w miarę możliwości technicznych): Pantone: 7739 C/ wg wzornika CMYK: 78/0/95/5.



www.gov.pl/krus

WIDOCZNY BARDZIEJ BEZPIECZNY

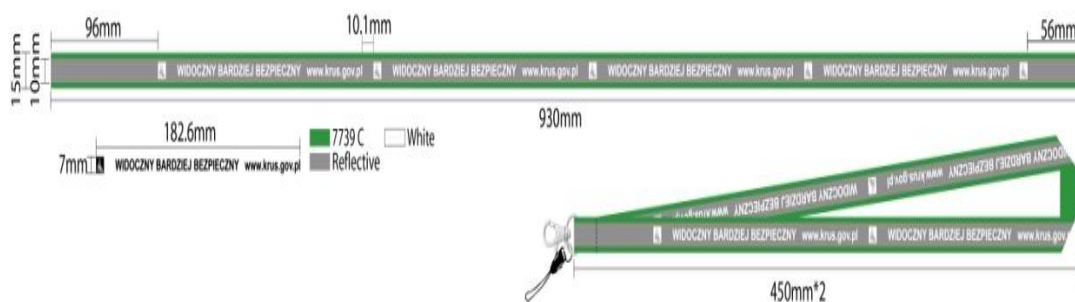
III. Smycz odblaskowa z nadrukiem – 2500 sztuk

Kolor smyczy zielony z białym odblaskiem (w miarę możliwości technicznych):
Pantone 7739 C/ wg wzornika CMYK: 78/0/95/5.

Wymiary około 93cm x 1,5cm.

Wykończenie: kółeczko z karabińczykiem, dodatkowo złączka do telefonu komórkowego.

Dodatkowo na odblaskowej części z jednej strony białe nadruki na przemian:
logo KRUS - białe (logotyp poz. 2) i z zachowaniem pola ochronnego, napisy w kolorze białym: WIDOCZNY BARDZIEJ BEZPIECZNY i www.gov.pl/krus.



IV. Rollup z nadrukiem – 10 jednakowych sztuk.

Wymiar rozłożonego systemu w mm około: 2050 (wys.) x 870 (szer.) x 205 (gł.)

Wymiar grafiki w mm około: 2000 (wys.) x 850 (szer.)

Waga systemu wraz z grafiką: 5-6 kg

Solidna aluminiowa kasetka w kształcie łezki, poddana anodowaniu, chromowane plastikowe wykończenie kasetki, składany maszt 3-segmentowy, regulowane nóżki w przedniej części kasetki, górna listwa zatraskowa,

Nadruk (jednostronny):

- tło w kolorze zielonym (w miarę możliwości technicznych) Pantone 7739 C/ wg wzornika CMYK: 78/0/95/5.
- u góry napis: Kasa Rolniczego Ubezpieczenia Społecznego Oddział Regionalny w Poznaniu,
- na środku: logo KRUS (bez obramowania),
- poniżej logo napis: www.gov.pl/krus/prewencja

1 Komplet obejmuje zestaw: rollup z nadrukiem, wyściełana torba transportowa.



Wzór logotypu:



V. Trybunka konferencyjna – 10 jednakowych sztuk

- blat i podstawa w kolorze czarnym,
- grafika o wymiarach 182cm x 91cm (+- 3 cm), w tym grafika widoczna z przodu,
- tło na całej powierzchni w kolorze zielonym według wzornika Pantone 7739 C/ wg wzornika CMYK: 78/0/95/5,
- z przodu: logo KRUS w kolorze białym (bez obramowania), poniżej „Pracuj bezpiecznie” i www.gov.pl/krus

Komplet obejmuje: konstrukcję z tworzywa wraz z blatem i podstawą, grafikę, 2 torby transportowe.



Uwaga 1.

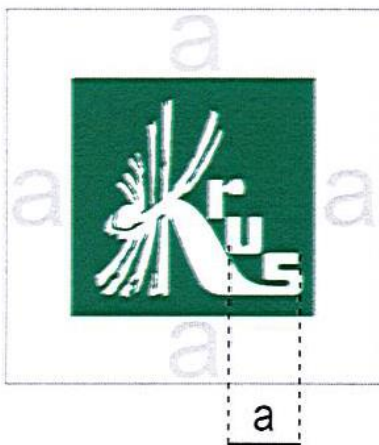
Niniejsza specyfikacja zawiera tylko podstawowe i minimalne wymagania funkcjonalne i techniczne materiałów prewencyjnych i wyposażenia. Wykonawca może zaoferować materiały i rozwiązania dowolnego producenta, które spełniają minimalne wymagania określone w niniejszym dokumencie lub posiadają lepsze parametry od wymaganych.

Jeżeli w opisie przedmiotu zamówienia znajdują się jakiegokolwiek znaki towarowe, patent, czy pochodzenie – należy przyjąć, że Zamawiający podał taki opis ze wskazaniem na typ i dopuszcza składanie ofert równoważnych o parametrach techniczno, eksploatacyjno, użytkowych nie gorszych niż te podane w *Szczegółowym opisie przedmiotu zamówienia*.

Wykonawca, który powołuje się na rozwiązania równoważne opisywane przez Zamawiającego jest zobowiązany wykazać, że oferowane przez niego dostawy spełniają wymagania określone przez Zamawiającego.

Uwaga 2.

W przygotowaniu projektu/ wizualizacji materiałów Wykonawca musi zachować pole ochronne wokół logotypu KRUS (zgodne z Księgą Tożsamości Kasy Rolniczego Ubezpieczenia Społecznego), tj. przestrzeń wokół znaku bez elementów tekstowych oraz graficznych, które mogłyby naruszyć czytelność wizerunku graficznego Kasy. Obszar ten został wyznaczony przez szerokość litery „a”.



Przedmiot zamówienia musi być fabrycznie nowy, kompletny, oryginalny i sprawny technicznie i nie może nosić śladów uszkodzeń zewnętrznych oraz uprzedniego użytkowania.