



KASA ROLNICZEGO UBEZPIECZENIA SPOŁECZNEGO
ODDZIAŁ REGIONALNY W ZIELONEJ GÓRZE

ul. Gen. Józefa Bema 44
65-170 Zielona Góra

T: +48 68 452 31 00
F: +48 68 452 31 10

zielonagora@krus.gov.pl
www.gov.pl/krus

Zielona Góra, dnia 23 PAZ. 2023

1600-OP.263.26.2023

**Do wszystkich zainteresowanych
Wykonawców**

dotyczy:

postępowania uproszczonego o udzielenie zamówienia na roboty elektryczne - wymiana opraw oświetlenia ogólnego na energooszczędne LED w budynkach OR i PT KRUS Zielona Góra

Pytania i odpowiedzi do ogłoszenia z dnia 18.10.2023 r.

Kasa Rolniczego Ubezpieczenia Społecznego Oddział Regionalny w Zielonej Górze informuje, że Wykonawca zwrócił się do Zamawiającego z prośbą o udzielenie odpowiedzi na następujące pytania:

1) Pytanie:

„Dzień dobry, w związku z prowadzonym ww. postępowaniem informuję, że wykonanie projektu wraz z obliczeniami natężenia oświetlenia wiąże się z wykonaniem inwentaryzacji wszystkich pomieszczeń z uwzględnieniem ich wymiarów, umeblowania, dostępu światła dziennego, kolorystyki itp. Dopiero na tej podstawie można dokonać doboru i wyceny opraw. Nie jest to realne do wykonania w tak krótkim czasie, dlatego też proszę o przedłużenie terminu składania ofert. Proszę również o informację czy dysponują Państwo podkładem budowlanym ww. pomieszczeń. Dokument ten przyspieszyłby prace.”

Odpowiedź:

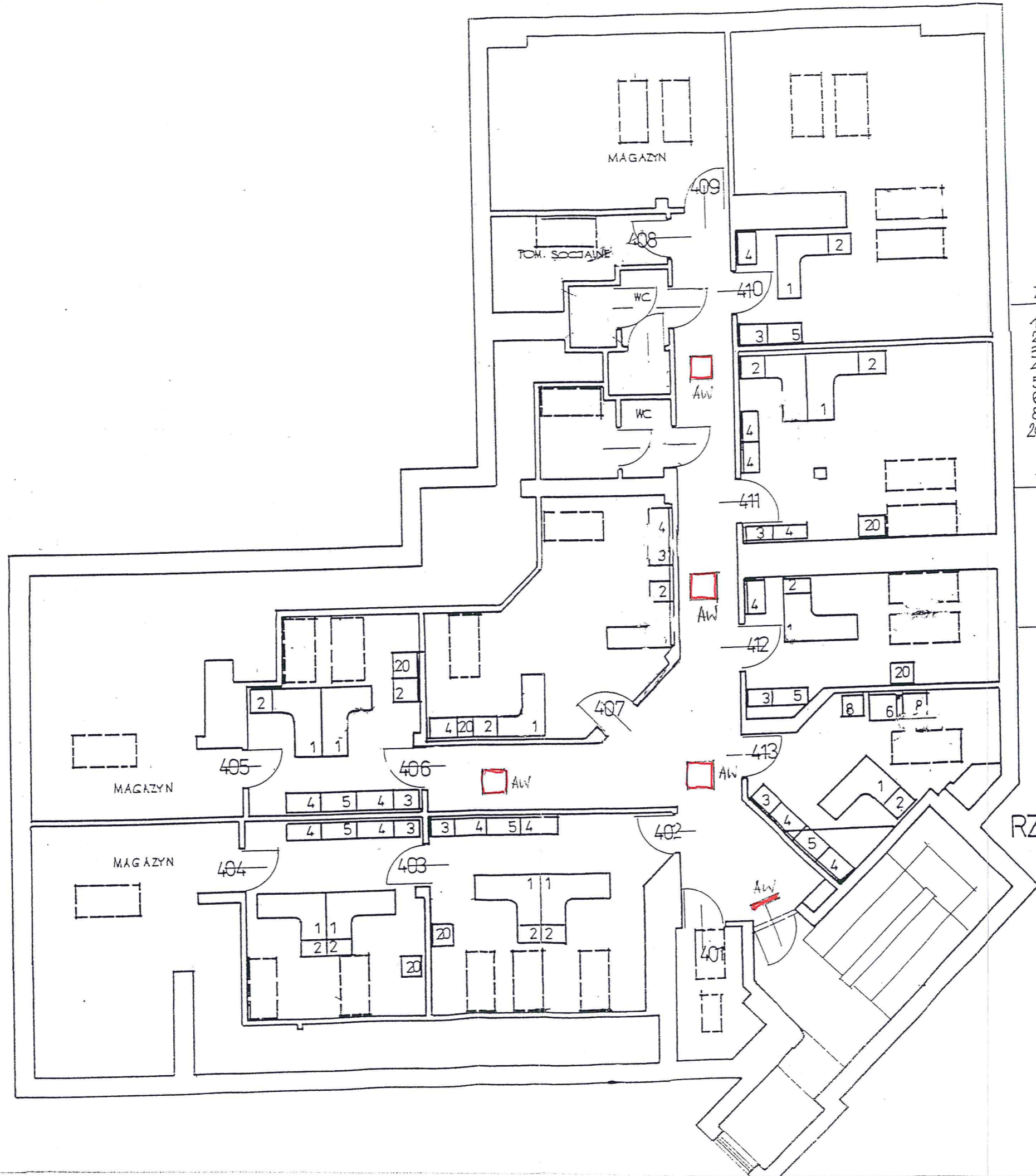
Zamawiający zawiadamia, iż w przedmiotowym postępowaniu termin i miejsce składania ofert pozostaje bez zmian.

W załączeniu Zamawiający zamieszcza rzuty kondygnacji budynków (12 egzemplarzy).

Jednocześnie zamawiający informuje, iż powyższe pytania i odpowiedzi, wyjaśnienia treści ogłoszenia stanowią jego integralną część.

DYREKTOR OR KRUS

mgr Bożena Ronowicz



ZESTAWIENIE

1. BIURKO	13 szt
2. SZAFKA BIUROWA	13
3. SZAFKA UBRANOWA	8
4. SZAFKA NA AKTA	15
5. SZAFKA NA AKTA	6
6. STOLIK OKOLICZNSCOWI	1
8. FOTELIK- KRZESLO	2
20. STOLIK TOD DRUKARKE	6

POKÓJ SOCJALNY

STÓŁ	1 szt
SZAFKA TÓD ZLEW	1
SZAFKA TÓD UMYWALKE	1
KRZESŁA	4
SZAFKA	2

KOLORYSTYKA

410, 412, 413 - JABŁON
 POZOSTALE : BŁK
 POKÓJ SOCJALNY- JASNA ZIELEN

RZUT PODDASZA

ANDRZEJ KISIAŁA
 uprawniony do wykonywania prac
 kontrolno-pomiarowych w zgr. nap.
 Nr ewid. 612/0711/2010, 612/E/711/2010
 kom. 605 654 964 tel. 68 326 72 55



SPIS POMIESZCZEN:

- 1-Pok.radczy prawnego-17,43m²
- 2-Pom.informatyka-17,43m²
- 3-Pokój biurowy-21,27m²
- 4-Schowek-7,04m²
- 5-WC damskie-2,80m²
- 6-WC męskie-6,20m²
- 7-Pokój socjalny-12,28m²
- 8-Stanowisko d/s kontroli-13,82m²
- 9-Stanowisko d/s przew.i rehab.-23,81m²
- 10-Wydział świadczeń-15,54m²
- 11-Wydział świadczeń-15,54m²
- 12-Wydział świadczeń-14,25m²
- 13-Pokój dla PT-16,78m²
- 14-Schowek-3,02m²
- 15-Hall-79,64m²
- 16-Schowek-3,02m²
- 17-Wydział ogólny-15,34m²
- 18-Wydział ogólny-15,34m²
- 19-Wydział ogólny-13,08m²
- 20-Wydział ogólny-15,61m²
- 21-Wydział ogólny-18,77m²

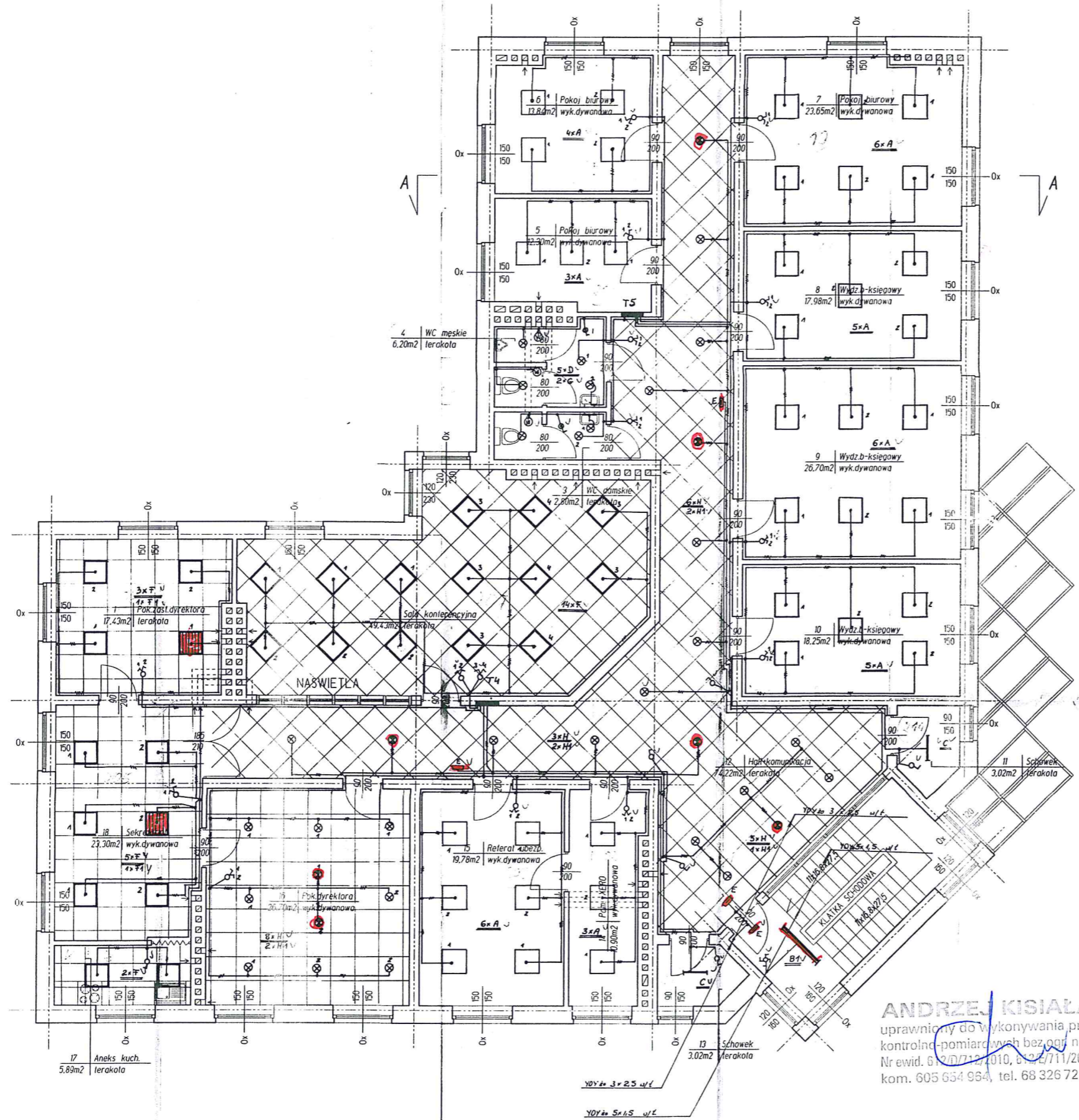
POWIERZCHNIA KONDYGNACJI- 347,95 m²
 POWIERZCHNIA CAŁKOWITA- 1249,17 m²
 POW. CAŁKOWITA Z GARAZEM-1311,18 m²

PRZEDSIĘBIORSTWO
WARCENT S.A.
 03-715 WARSZAWA OKRZEI 35 ROK ZAŁOŻENIA FIRMY 1953

ANDRZEJ KISIAŁA
 uprawniony do wykonywania prac
 kontrolno-biomiarowych b.c. og. nap.
 Nr ewid. 612/0712/10, 62/05/711/2010
 kom. 605 654 964, tel. 68 326 72 55

OBJEKT	SUDYNEK OR KRUS		
ADRES	ZIELONA GÓRA UL. BEŁHA 02/A		
NAZWA RYSUNKU	RZUT II PIĘTRA JMS OSWIETLENIA		
Nr zlecenia	Stadium	Skala	Data
36/99	R.W.	1:50	07/2000
Prowadzący Projektant	IMIĘ I NAZWISKO	NR UPR.	PODPIS
Projektant	M. MUCHA	67209/92	UMW
Opracował	M. MUCHA	-	UMW
Sprawił	inż. J. PUCHALSKI	SI.31/80	UMW
Kier. pracowni	inż. W. KUWIKOWSKI		
PRACOWNIA	NUMER ARCHIWALNY		
A.W.	Nr rys.	Branka	Rok
	11/47	E	2000

OR ZIELONA GÓRA



- SPIS POMIESZCZEN:**
- 1-Pok.zastępcy dyr.-17,43m²
 - 2-Sala konferencyjna-49,43m²
 - 3-WC damskie-2,80m²
 - 4-WC meskie-6,20m²
 - 5-Pokój biurowy-12,30m²
 - 6-Pokój biurowy-13,84m²
 - 7-Pokój biurowy-23,65m²
 - 8-Wydz.budz.-księgowy i wypl.17,98m²
 - 9-Wydz.budz.-księgowy i wypl.26,70m²
 - 10-Wydz.budz.-księgowy i wypl.18,25m²
 - 11-Schowek-3,02m²
 - 12-Hall-74,22m²
 - 13-Schowek-3,02m²
 - 14-Pomieszczenie xero-10,90m²
 - 15-Referat ubezpieczeń-19,78m²
 - 16-Pokój dyrektora-26,70m²
 - 17-Aneks kuchenny-5,89m²
 - 18-Sekretariat-23,30m²

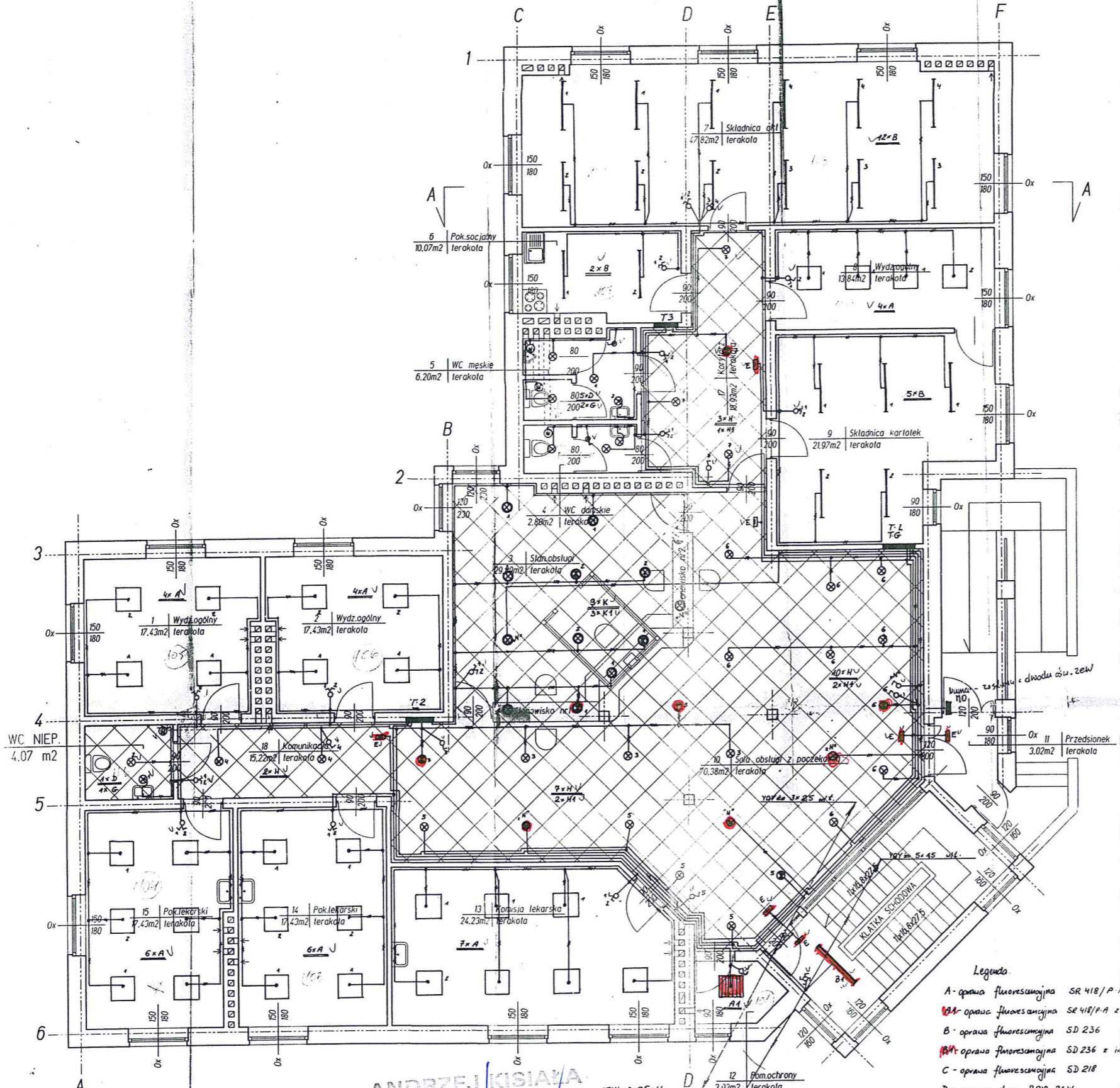
POWIERZCHNIA KONDYGNACJI- 355,41 m²
 POWIERZCHNIA CAŁKOWITA- 1249,17 m²
 POW. CAŁKOWITA Z GARAZEM- 1311,18 m²

PRZEDSIĘBIORSTWO BUDOWLANE
WARCENT
 DOKUMENTACJA
 POWAŻALNA

ANDRZEJ KISIAŁA
 uprawniony do wykonywania prac
 kontrolno-pomiarowych bez ogólnego
 Nr ewid. 6 32/07/12/2010, 6 32/7/11/2010
 kom. 605 654 954, tel. 68 326 72 55

RZUT 1 PIĘTRA SKALA 1:50

PRZEDSIĘBIORSTWO BUDOWLANE WARCENT S.A.			
03-715 WARSZAWA OKRZEI 35		ROK ZAŁOŻENIA FIRMY 1953	
OBIEKT	BUDYNEK OR KRUIS		
ADRES	Zielona Góra ul. Bema-Dzika		
NAZWA RYSUNKU	Rzut 1-go piętra Jmst. asfaltowa		
Nr zlecenia	Stadium	Skala	Data
AW 36/99	P.W.	1:50	07.2000
Projeccyjant	IMI I NAZWISKO	NR UPR.	POOPIS
Projektant	M. Murba	GP 200/93	UAB
Opracował	M. Murba	1:50	1999
Sprawił	inż. J. P. ...	5:3:80	1987
Kier. pracowni	inż. B. Kunkowski		
PRACOWNIA	NUMER ARCHIWALNY		
	Nr rys.	Branda	Rok
	AW	10/92	E 2000



- SPIS POMIESZCZEŃ:
- 1-Wydz. ogólny-orzecznictwo-17.43m²
 - 2-Wydz. ogólny-orzecznictwo-17.43m²
 - 3-Stánowiska obsługi-29.89m²
 - 4-WC damskie-2.80m²
 - 5-WC męskie-6.20m²
 - 6-Pokój socjalny-10.07m²
 - 7-Składnica akt-47.82m²
 - 8-Wydz. ogólny-ewidencja-13.84m²
 - 9-Składnica kartotek-21.97m²
 - 10-Sala obsługi z poczekalnią-70.38m²
 - 11-Przedsiónek-3.02m²
 - 12-Pomieszczenie ochrony-3.02m²
 - 13-Komisja lekarska-24.23m²
 - 14-Pokój lekarski-20.19m²
 - 15-Pokój lekarski-20.19m²
 - 16-WC niepełnosprawnych-4.07m²
 - 17-Komunikacja-18.93m²
 - 18-Komunikacja-15.22m²

POWIERZCHNIA KONDYGNACJI- 346.70 m²
 POWIERZCHNIA CAŁKOWITA- 1249.17 m²
 POW. CAŁKOWITA Z GARAZEM- 1311.18 m²

PRZEDSIĘBIORSTWO BUDOWNICZE
LOWKOWSKI

UZGODNIENIA MIĘDZYBRANŻOWE	
TECHNOLOGIA	Nazwisko i Data Podpis
ARCHITEKTURA	arch. A. PAŁEK
KONSTRUKCJA	inż. F. DZIUBA
INST. SANITARNE	inż. M. JASNOGŁÓZ
INST. SANITARNE	inż. J. SZYMCZAK
DROGI I PLACE	
ZIELEN	

ANDRZEJ KISIAKA
 uprawniony do wykonywania prac kontrolno-pomiarowych pge c.w. nap.
 Nr ewid. 612/07112/10, 612/E/711/2010
 kom. 605 654 984, tel. 68 326 72 55

- Legenda.
- A - oprawa fluorescencyjna SR 418/P A
 - BA - oprawa fluorescencyjna SR 418/P A z inwerterem
 - B - oprawa fluorescencyjna SD 236
 - BA - oprawa fluorescencyjna SD 236 z inwerterem
 - C - oprawa fluorescencyjna SD 218
 - D - oprawa typ BRIO 24 W
 - E - oprawa ośm. kierunkowego-ewoluacyjnego typ. 976-8 SR 4W
 - F - oprawa fluorescencyjna typ K 418/P A
 - BA - oprawa fluorescencyjna typ K 418/P A z inwerterem
 - G - oprawa typ STRIPLITE MW (2x25746)
 - H - oprawa typ D 190 2-18 W
 - BA - oprawa typ D 190 2-18 W z inwerterem
 - oprawa typ D 225 2-26 W
 - BA - oprawa typ D 225 2-26 W z inwerterem
 - M - oprawa fluorescencyjna typ PO 236
 - R - oprawa fluorescencyjna typ PO 218

PRZEDSIĘBIORSTWO
WARCIT S.A.
 03-715 WARSZAWA OKRZEJ 35 ROK ZAŁOŻENIA FIRMY 1953

OBIEKT	BUDYNEK OS. KRUIA		
ADRES	ZIELONA GÓRA ul. Sarna Długa		
NAZWA RYSUNKU	Rzut parteru - inst. oświetlenia		
Nr selenia	Stadium	Skala	Data
AW 56.99	D.W.	1:50	07.2000
Projekcja	IMIE I NAZWISKO	NR UPZL.	PODPIS
Projektant	M. Mucha		MMP
Opracował	M. Mucha		MMP
Sprawdził	inż. J. Burzyński		J.B.
PRACOWNIA	Nr tytu.	NUMER ARCHIWALNY	Rok
	D/47	F	2000

RZUT PARTERU SKALA 1:50

OR ZIELONA GÓRA



- SPIS POMIESZCZEN:
- 1-Schówek porządkowy-3,02m²
 - 2-Kuchnia olejowa-11,32m²
 - 3-Magazyn opalu-15,31m²
 - 4-WC-3,61m²
 - 5-Pom.sprzłaczki-10,63m²
 - 6-Mag.sprz. tech.-16,18m²
 - 7-Mag.art.biurowych-16,15m²
 - 8-Komunikacja-22,07m²
 - 9-Archiwum-63,67m²
 - 10-Mag.druków-15,80m²
 - 11-Warsztat konser.-11,63m²
 - 12-Pom.przek.i niszczarki-7,69m²
 - 13-Pom.przylacza wody-2,00m²
 - 14-Garaz-62,01m²

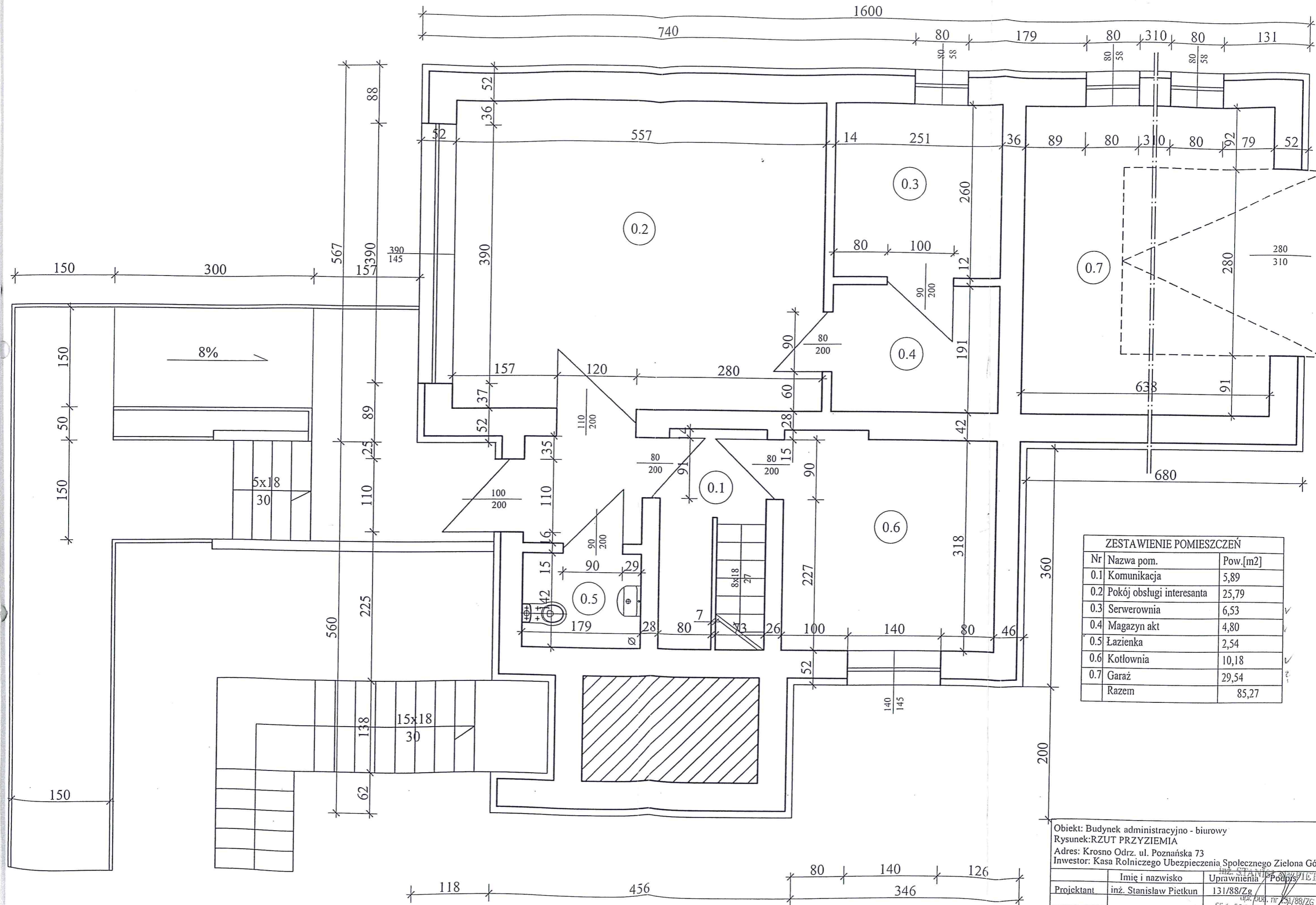
POWIERZCHNIA KONDYGNACJI- 199,11m²
 POW.KONDYGNACJI - Z GARAZEM-261,12m²
 POWIERZCHNIA CAŁKOWITA-1249,17 m²
 POW.CAŁKOWITA Z GARAZEM-1311,18 m²

ANDRZEJ KISIAŁA
 uprawniony do wykonywania prac kontrolno-pomiarowych bez oc. nap.
 Nr ewid. 612/D/712/2010, 612/E/711/2010
 kom. 605 664 964, tel. 68 326 72 55

Instytut Inżynierski
 Grupa Eksploatacyjnych
 Mirosław Paczupański
 ul. ...

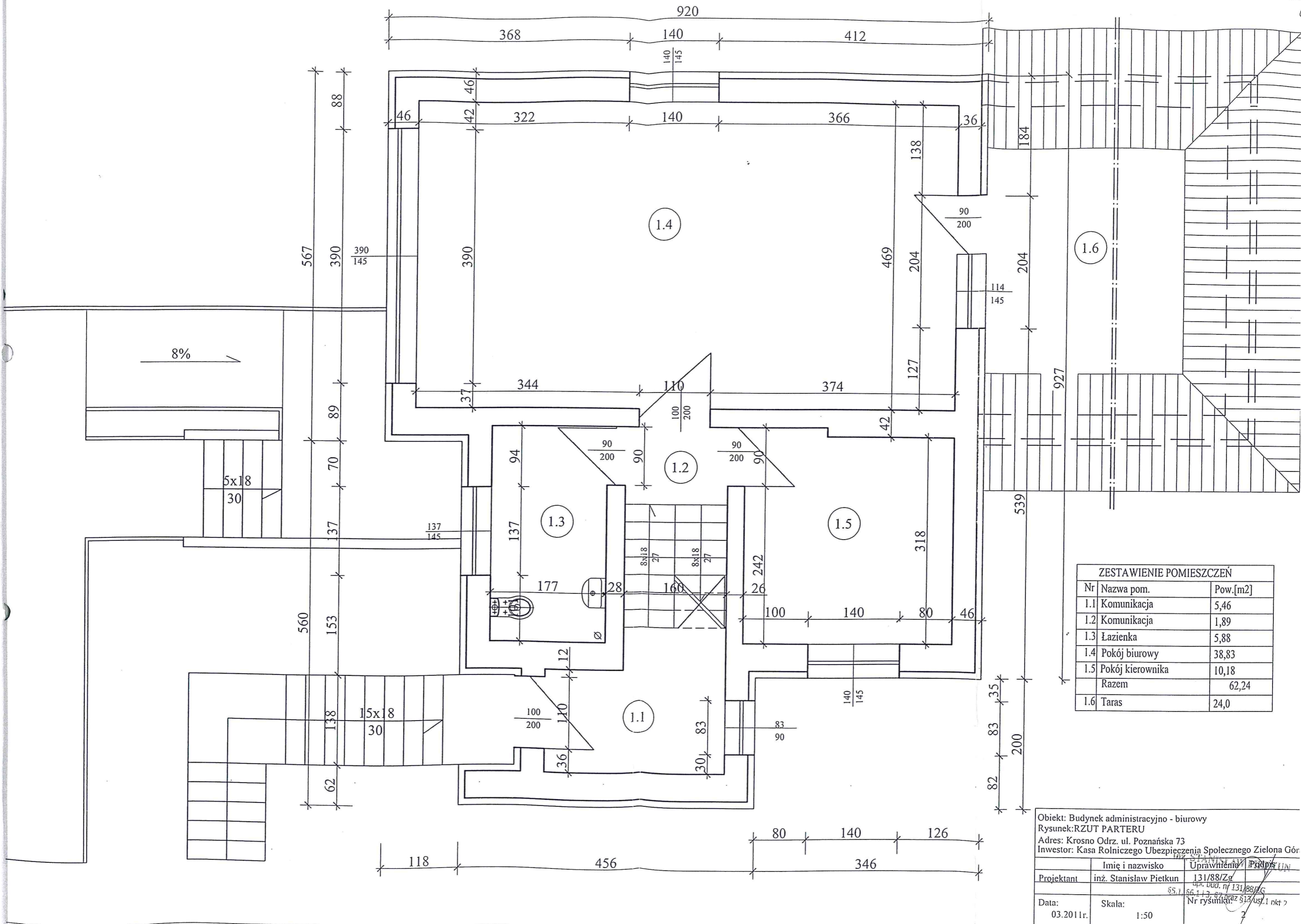
RZUT PIWNIC SKALA 1:50

PRZEDSIĘBIORSTWO			
WARCENT S.A.			
03-715 WARSZAWA OKRZEJ 35		ROK ZAŁOŻENIA FIRMY 1953	
OBIEKT	BUDYNEK OR KRUS		
ADRES	ZIELONA GÓRA UL. BEMA - DZIKA		
NAZWA RYSUNKU	RZUT PIWNIC		
Nr zlecenia	Stadium	Skala	Data
AW 36/99	P.W.	1:50	07/2000
Projektant	IMIE I NAZWISKO	NR UPR.	PODPIS
Projektant	M. MUCHA	67	200/93
Opracował	M. MUCHA	10	1/1/00
Sprawił	inż. J. Buczański	59.31/89	1/1/00
Kier. pracowni	...		
PRACOWNIA	NUMER ARCHIWALNY		
	Nr rys.	Brzoza	Rok
1/01	8/17	Z	2000



ZESTAWIENIE POMIESZCZEŃ		
Nr	Nazwa pom.	Pow.[m2]
0.1	Komunikacja	5,89
0.2	Pokój obsługi interesanta	25,79
0.3	Serwerownia	6,53
0.4	Magazyn akt	4,80
0.5	Łazienka	2,54
0.6	Kotłownia	10,18
0.7	Garaż	29,54
Razem		85,27

Obiekt: Budynek administracyjno - biurowy
 Rysunek: RZUT PRZYZIEMIA
 Adres: Krosno Odrz. ul. Poznańska 73
 Inwestor: Kasa Rolniczego Ubezpieczenia Społecznego Zielona Góra
 Projektant: inż. Stanisław Pietkun
 Data: 03.2011 r.
 Skala: 1:50
 Nr rysunku: 1/

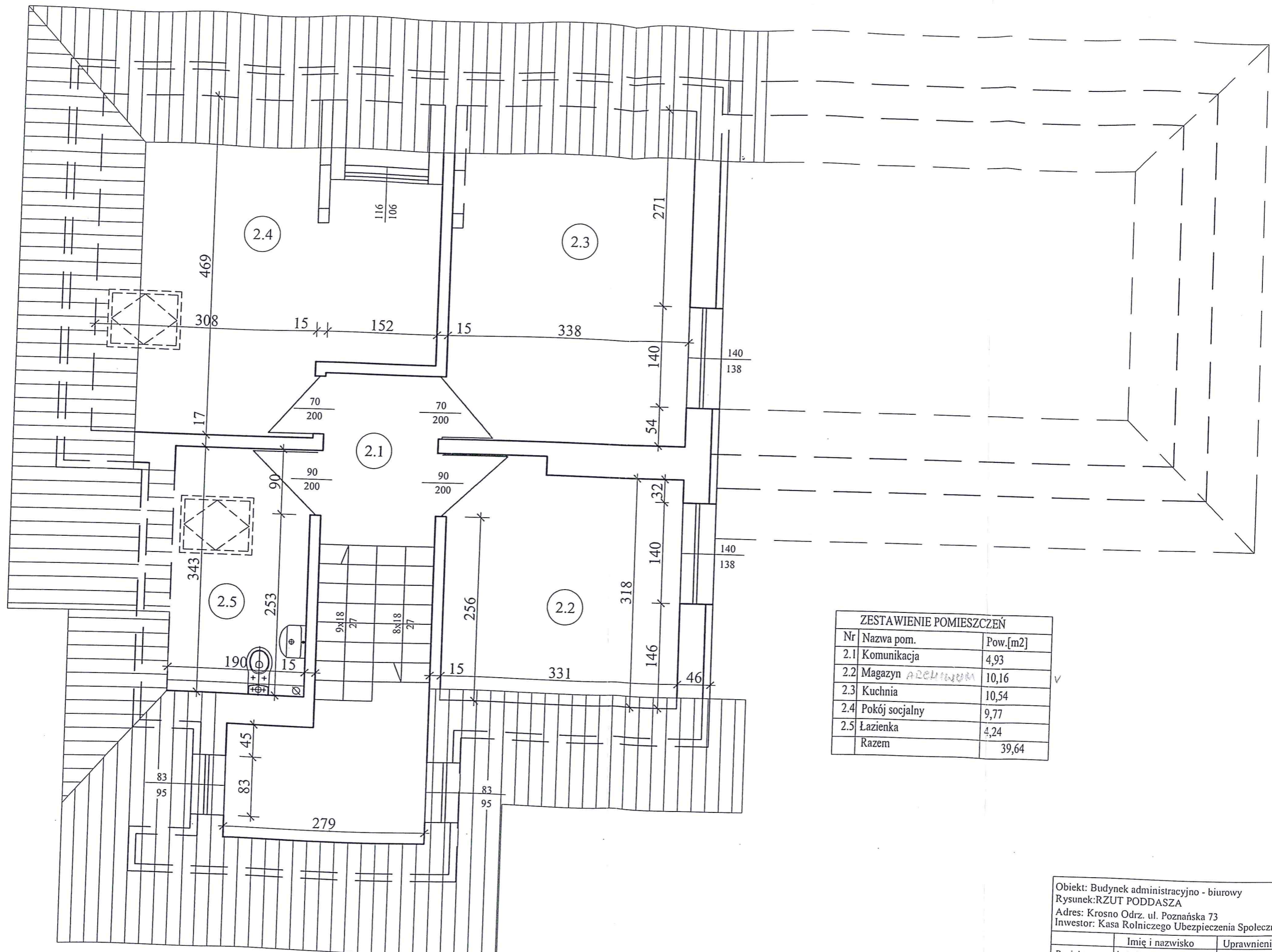


ZESTAWIENIE POMIESZCZEŃ

Nr	Nazwa pom.	Pow.[m2]
1.1	Komunikacja	5,46
1.2	Komunikacja	1,89
1.3	Łazienka	5,88
1.4	Pokój biurowy	38,83
1.5	Pokój kierownika	10,18
	Razem	62,24
1.6	Taras	24,0

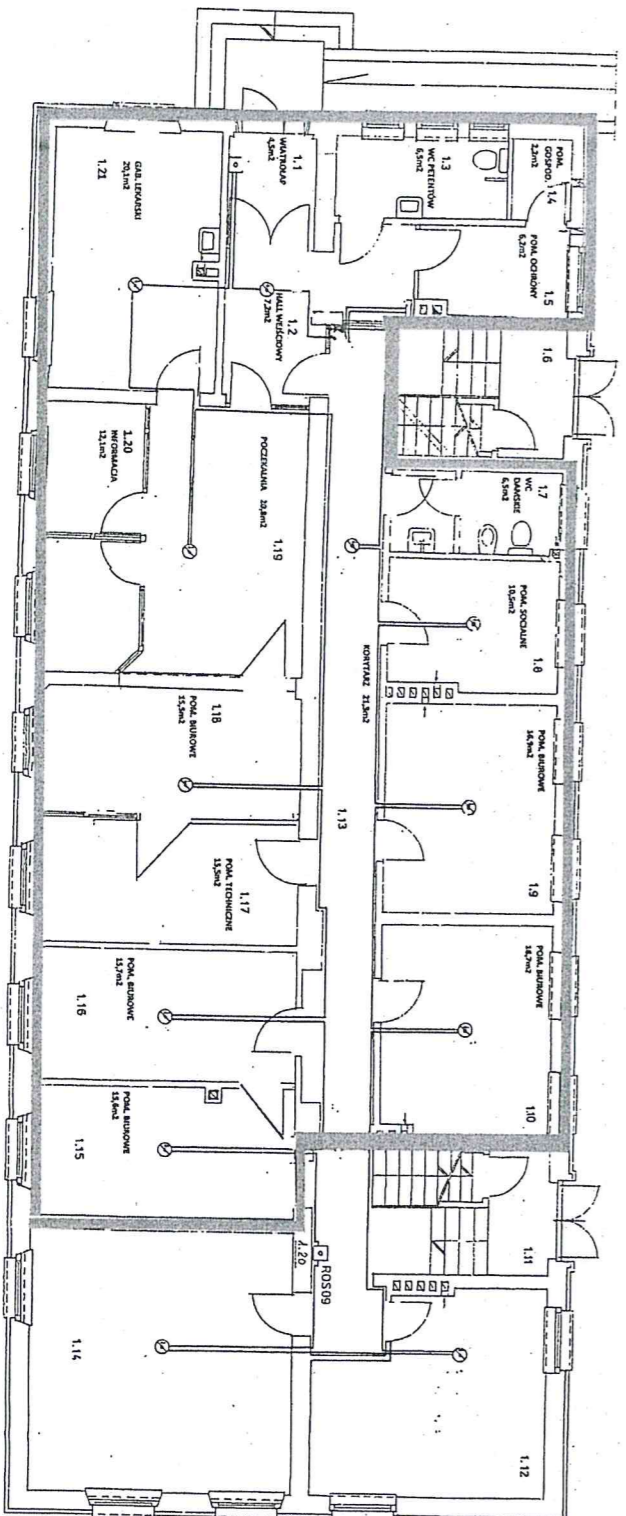
Obiekt: Budynek administracyjny - biurowy
 Rysunek: RZUT PARTERU
 Adres: Krosno Odrz. ul. Poznańska 73
 Inwestor: Kasa Rolniczego Ubezpieczenia Społecznego Zielona Góra

Projektant	Imię i nazwisko	Uprawnienia	Podpis
	inż. Stanisław Pietkun	131/88/Zg	
Data:	Skala:	Nr rysunku:	
03.2011r.	1:50	2	



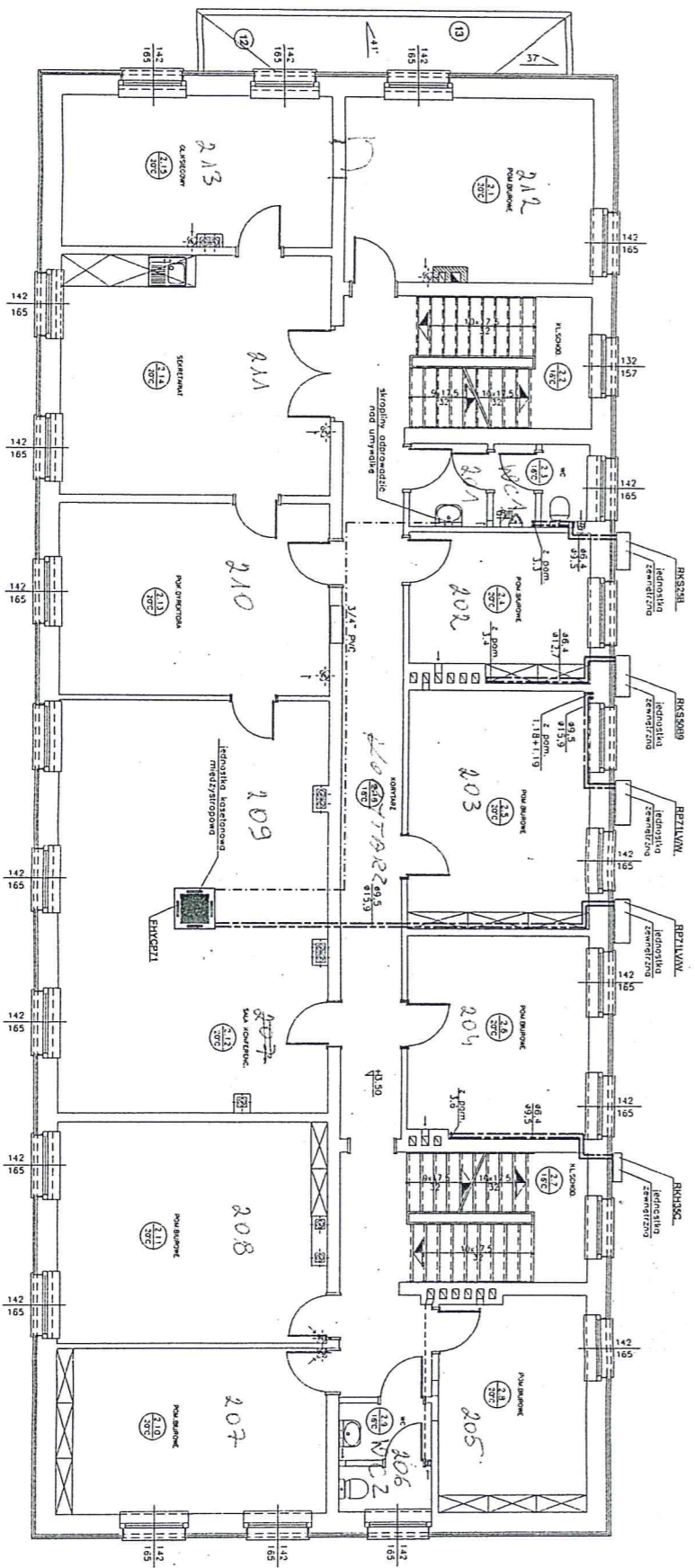
ZESTAWIENIE POMIESZCZEŃ		
Nr	Nazwa pom.	Pow.[m2]
2.1	Komunikacja	4,93
2.2	Magazyn <i>ALUMINIUM</i>	10,16
2.3	Kuchnia	10,54
2.4	Pokój socjalny	9,77
2.5	Łazienka	4,24
	Razem	39,64

Obiekt: Budynek administracyjno - biurowy Rysunek: RZUT PODDASZA Adres: Krosno Odrz. ul. Poznańska 73 Inwestor: Kasa Rolniczego Ubezpieczenia Społecznego Zielona Góra			
Projektant	Imię i nazwisko inż. Stanisław Pietkun	Uprawnienia St 131/88/Zg	Podpis PIETKUN
Data: 03.2011r.	Skala: 1:50	Nr rysunku: Opr. 000. Nr 131/88/Zg	



UMIAROWANA
 OZNAKOWANIE NA RYS. NRT.1

RZUT PARTIERU • 1:50
 INSTALACJA PROZ.

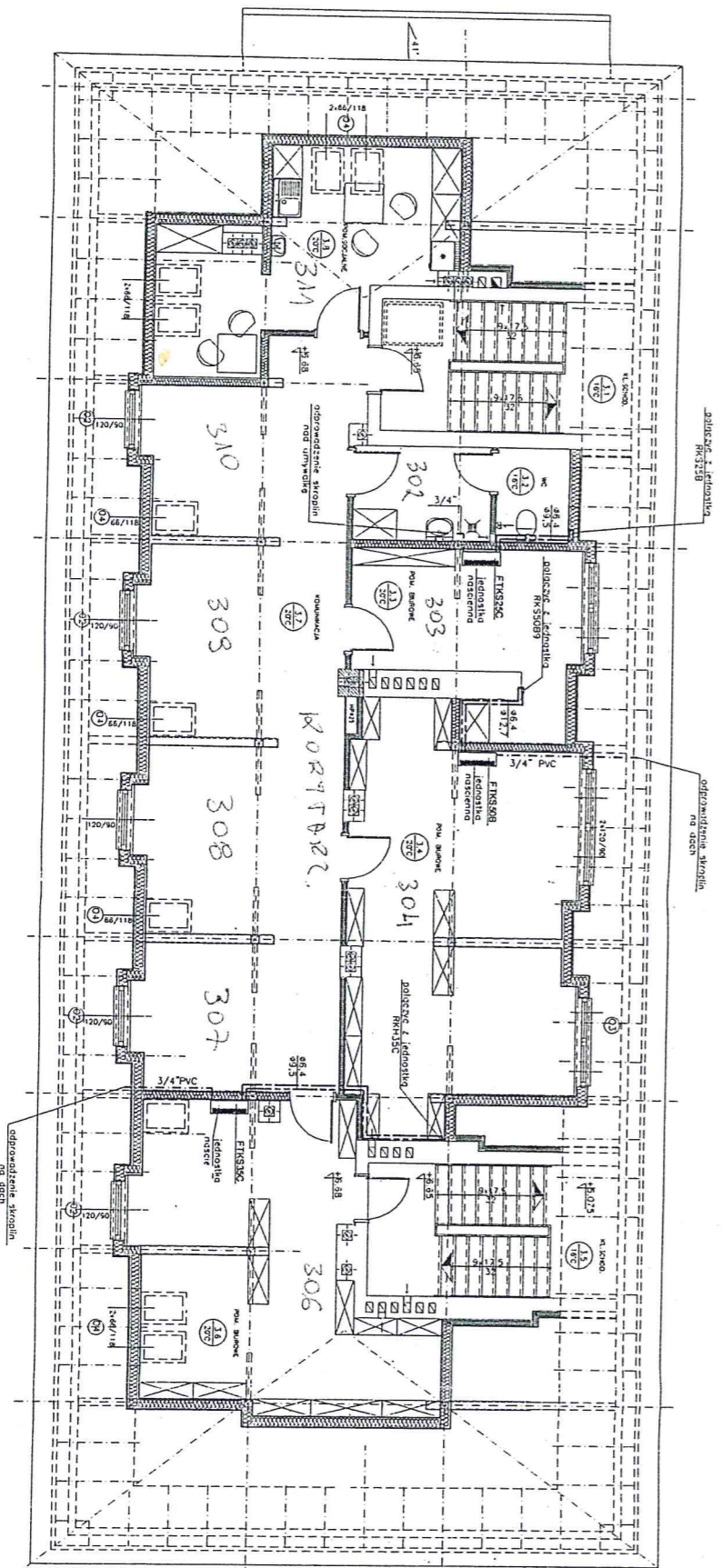


OZNACZENIA:
 --- CIECZ
 --- GAZ
 - - - SKROPLINY

RZUT PIĘTRA

BUDYNEK BIUROWY
 SULĘCIN ul. LIPOWA 16

PROJEKTANT	mgr inż. Szczygiel Fohner	UPRAWNIENIA	PODP
OPACOWAL	mgr inż. Elżbieta Rodczyc		
SPRAWDZIŁ	mgr inż. Anna Drogan		
Data:	Skala:		
03-2003	1:100		5



OZNACZENIA:
 — CIECZ
 - - - GAZ
 - - - SKROPLINY

RZUT PODDASZA

BUDYNEK BIUROWY
 SULECIN ul. LIPOWA 16

IMIĘ I NAZWISKO	JPRAWNIENIA	PODP.
PROJEKTANT	mgr inż. Sergiusz Fohner	1/30/70
OPRACOWAL	mgr inż. Elżbieta Rodzyńska	
SPRAWDZIŁ	mgr inż. Anna Dragan	21/31/70
Data:	Skala:	Nr rys.
03 2002	1:100	4