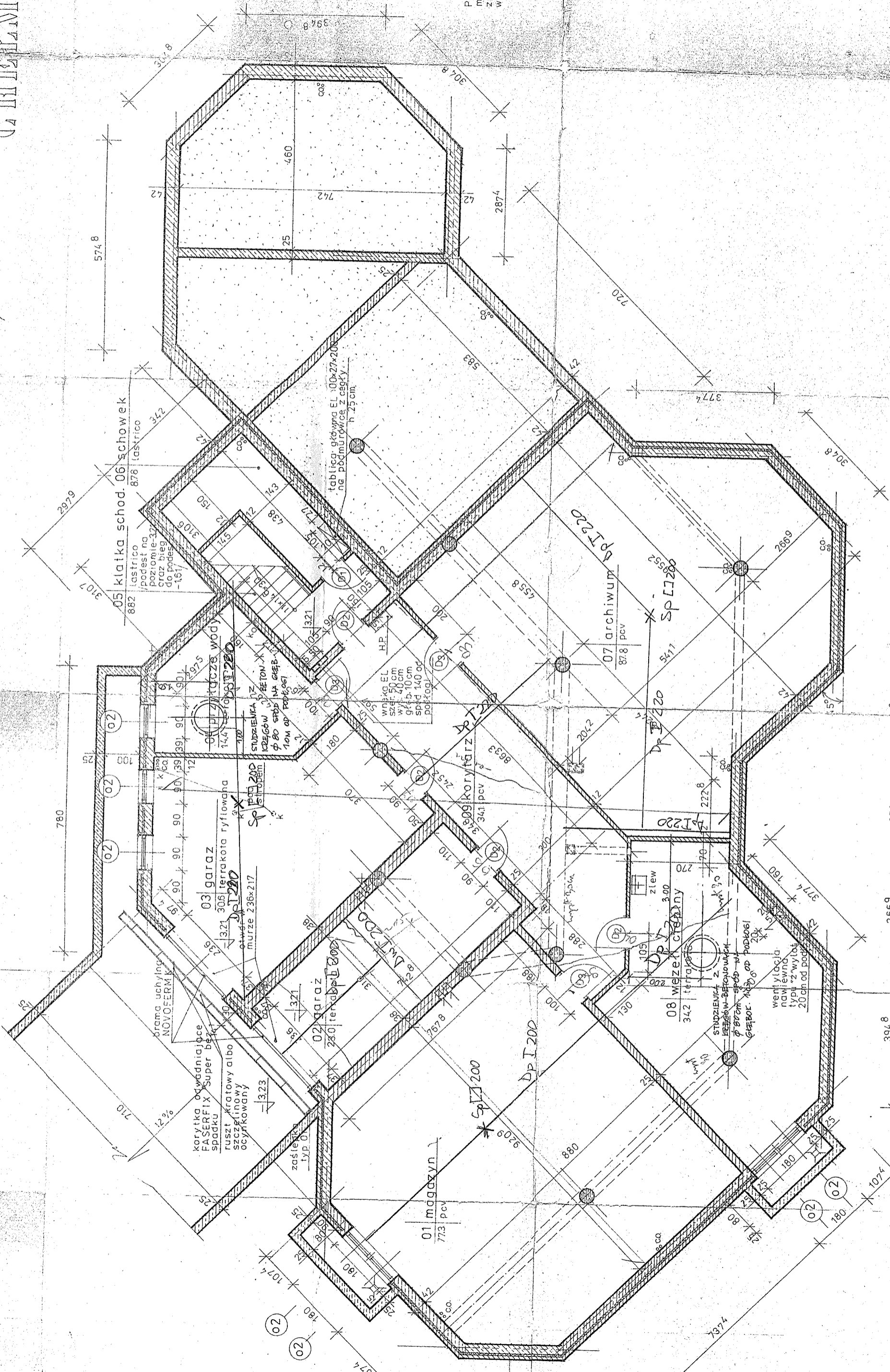


**UWAGA:**  
Pochylnia / zjazd do murki oporowe oraz znajdujg się w odret waniu.



PRZEDSIĘBI	
03-715 WARSZAWA	
ROK ZAŁOŻENIA	
OBIEKT	OR
ADRES	ul. AL
NAZWA	RZU
RYSUJĄCY	Stadium
WZROZUMI	AL21/94
PROJEKTANT	arch. G
OPRACOWAŁ	arch. AI
SPRAWDZIŁ	arch. AS