



BEZPIECZNIE
Z NIEBEZPIECZNYMI
SUBSTANCJAMI

KALENDARZ DLA DZIECI 2024



XIII Ogólnopolski Konkurs
Plastyczny dla Dzieci

IV Ogólnopolski
Konkurs na Rymowankę
o Bezpieczeństwie
w Gospodarstwie Rolnym

Bezpiecznie na wsi
mamy, niebezpiecznych
substancji unikamy





ODDZIAŁOWY KONKURS PLASTYCZNY DLA DZIECI
**BEZPIECZNIE
NA WSI!**

MOJE NOTATKI



Boję się na wsi - mammy!

Gdy tato wyjechał, to było z obrzydliwym smakiem!

niebezpiecznych, sułkoniogł, wukommu,!

Na tych sułkoniogłach zabijają się! Sułkoniogł to niebezpieczny zwierzę! Jest!

Nikodem Gaura

II miejsce w etapie wojewódzkim
I miejsce w etapie centralnym
I kategoria wiekowa

Zespół Szkolno-Przedszkolny w Baczynie
Placówka Terenowa KRUS w Suchej Beskidzkiej

2024

MARZEC

PONIEDZIAŁEK	WTOREK	ŚRODA	CZWARTEK	PIĄTEK	SOBOTA	NIEDZIELA
				1	2	3
4	5	6	7	8	9	10
11	12	13	14	15	16	17
18	19	20	21	22	23	24
25	26	27	28	29	30	31
				Wielki Piątek	Wielka Sobota	Wielkanoc Zmiana Gazu

**Kiedy w marcu deszczu wiele,
nieurodzaj zboża ściele.**

**Gdy w kwietniu nie
padało, to owoców
będzie mało.**

KWIECIEŃ

PONIEDZIAŁEK	WTOREK	ŚRODA	CZWARTEK	PIĄTEK	SOBOTA	NIEDZIELA
	2	3	4	5	6	7
1						
Poniedziałek Wielkanocny	8	9	10	11	12	13
14	15	16	17	18	19	20
21	22	23	24	25	26	27
28	29	30				



OWR LUBELSKI
KONKURS PLASTYCZNY DLA DZIECI
**BEZPIECZNIE
NA WSI!**

MOJE NOTATKI



Magdalena Ziętara

III miejsce w etapie wojewódzkim
I kategoria wiekowa

Zespół Szkolno-Przedszkolny w Kozłowie
Placówka Terenowa KRUS w Miechowie

2024

MAJ

PONIEDZIAŁEK	WTOREK	ŚRODA	CZWARTEK	PIĄTEK	SOBOTA	NIEDZIELA
		1 Święto Pracy	2 Dzień Flagi	3 Święto Konstytucji	4	5
6	7	8	9	10	11	12
13	14	15	16	17	18	19 Zielone Świętki
20	21	22	23	24	25	26 Dzień Matki
27	28	29	30 Boże Ciało	31		

**Gdy kukułka kuka w maju,
spodziewaj się urodzaju.**

**Pełnia czerwcową =
burza gotowa.**

CZERWIEC

PONIEDZIAŁEK	WTOREK	ŚRODA	CZWARTEK	PIĄTEK	SOBOTA	NIEDZIELA
					1 Dzień Dziecka	2
3	4	5	6	7	8	9
10	11	12	13	14	15	16
17	18	19	20	21 Piętnasty dzień lata	22	23 Dzień Ojca
24	25	26	27	28	29	30



MOJE NOTATKI



Marzena Kubiak

I miejsce w etapie wojewódzkim
Wyróżnienie w etapie centralnym
II kategoria wiekowa

Szkoła Podstawowa w Grzechyni
Placówka Terenowa KRUS w Suchej Beskidzkiej



Początki sierpnia
pogodne wróżą
zimy łagodné.

2024

LIPIEC

PONIEDZIAŁEK	WTOREK	ŚRODA	CZWARTEK	PĄTEK	SOBOTA	NIEDZIELA	
	1	2	3	4	5	6	7
8	9	10	11	12	13	14	
15	16	17	18	19	20	21	
22	23	24	25	26	27	28	
29	30	31					

Kiedy lipiec daje deszcze,
długie lato będzie jeszcze.

SIERPIEŃ

PONIEDZIAŁEK	WTOREK	ŚRODA	CZWARTEK	PĄTEK	SOBOTA	NIEDZIELA	
				1	2	3	4
5	6	7	8	9	10	11	
12	13	14	15	16	17	18	
19	20	21	22	23	24	25	
26	27	28	29	30	31		

Wielonożność
NIP



MOJE NOTATKI



Emilia Wandziora

II miejsce w etapie wojewódzkim
II kategoria wiekowa

Szkoła Podstawowa im. Aleksandra
Kamińskiego w Smolicach
Placówka Terenowa KRUS w Oświęcimiu

2024

WRZESIEŃ

PONIEDZIAŁEK	WTOREK	ŚRODA	CZWARTEK	PIĄTEK	SOBOTA	NIEDZIELA
	2	3	4	5	6	7
	9	10	11	12	13	14
	16	17	18	19	20	21
	23	24	25	26	27	28
30						29

Początek roku
szkolnego

30
Dzień
chłopaka

Wrzesień chodzi po rosie,
zbiera grzyby we wrzosie.

Kiedy październik
śnieżny i chłodny, to
styczeń zwykle łagodny.

PAŹDZIERNIK

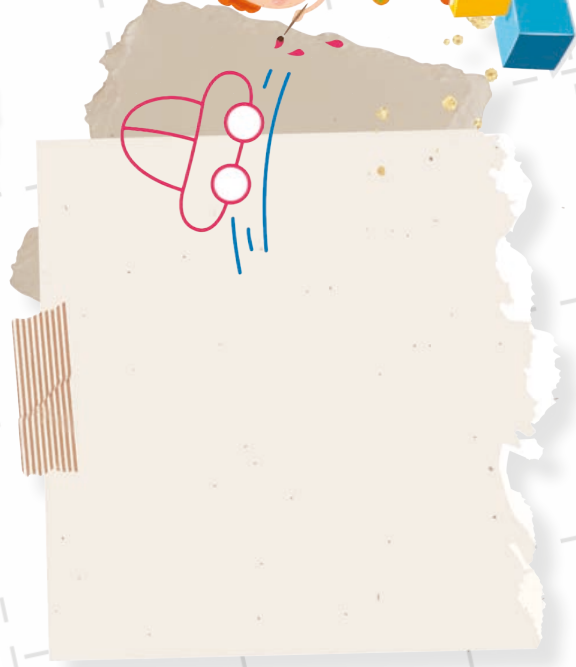
PONIEDZIAŁEK	WTOREK	ŚRODA	CZWARTEK	PIĄTEK	SOBOTA	NIEDZIELA
	1	2	3	4	5	6
	7	8	9	10	11	12
14	15	16	17	18	19	20
21	22	23	24	25	26	27
28	29	30	31			

Dzień
Nauczyciela

Zmiana
CZASU



MOJE NOTATKI



Szymon Skóra

III miejsce w etapie wojewódzkim

II kategoria wiekowa

Zespół Placówek Oświatowych w Lipniku
Placówka Terenowa KRUS w Mysłenicach

2024

LISTOPAD

PONIEDZIAŁEK	WTOREK	ŚRODA	CZWARTEK	PIĄTEK	SOBOTA	NIEDZIELA
						3
1	2					
						10
11	12	13	14	15	16	17
						24
18	19	20	21	22	23	24
25	26	27	28	29	30	

1

2

3

10

17

24

30

3

10

17

24

30

3

10

17

24

30

3

10

17

24

30

3

10

17

24

30

3

10

17

24

30

3

10

17

24

30

3

10

17

24

30

3

10

17

24

30

3

10

17

24

30

3

10

17

24

30

3

10

17

24

30

3

10

17

24

30

3

10

17

24

30

3

10

17

24

30

3

10

17

24

30

3

10

17

24

30

3

10

17

24

30

3

10

17

24

30

3

10

17

24

30

3

10

17

24

30

3

10

17

24

30

3

10

17

24

30

3

10

17

24

30

3

10

17

24

30

3

10

17

24

30

3

10

17

24

30

3

10

17

24

30

3

10

17

24

30

3

10

17

24

30

3

10

17

24

30

3

10

17

24

30

3

10

17

24

30

3

10

17

24

30

3

10

17

24

30

3

10

17

24

30

3

10

17

24

30

3

10

17

24

30

3

10

17

24

30

3

10

17

24

30

3

10

17

24

30

3

10

17

24

30

3

10

17

24

30

3

10

17

24

30

3

10

17

24

30

3

10

17

24

30

3

10

17

24

30

3

10

17

24

30

3

10

17

24

30

3

10

17

24

30

3

10

17

24

30

3

10

17

24

30

3

10

17

24

30

3

10

17

24

30

3

10

17

24

30

3

10

17

24

30



Ogólnopolski Konkurs dla Dzieci
na Rymowanke o Bezpieczeństwie
w Gospodarstwie Rolnym

Zuzanna Jamroz

I miejsce etap wojewódzki,
laureat etapu centralnego

Placówka Terenowa
KRUS w Wadowicach

Czy to orka, czy to żniwa,
Niebezpiecznie na wsi bywa.
Mowa jest o gospodarstwie,
Ale ja się tym nie martwię.
Wiem co może być szkodliwie!
Tu zatrudnie jest możliwe.
Pestycydy, olej, smary
Są toksyczne! Nie do wiary,

Że to wszystko jest konieczne,
A zarazem niebezpieczne.
Człowiek, zwierzę, środowisko
Narażone tu jest wszystko,
Lecz podstawą jest ochrona!
Chemia jest zabezpieczona!
Odpowiednio składowana
Dobrze też opakowana!
Niech pomaga, a nie szkodzi
Temu co się z nią obchodzi.
Niechaj służy gospodarzom,
Co o wielkich plonach marzą.

Więc gospodarzu, bądź wyczulony,
Aby używać środków ochrony!
Zabezpiecz skórę, ręce i oczy.
A żadna "awaria" Cię nie zaskoczy.
Pamiętaj!

Dbając o siebie i środowisko w swojej zagrodzie
Będziesz żył także z naturą w zgodzie!

Piotr Mróz

II miejsce etap wojewódzki,
laureat etapu centralnego

Placówka Terenowa KRUS
w Nowym Sączu

„Mądry rolnik”

Za rzeką, za górą w dużej dolinie
mieszka młody rolnik, co z rozwągi słynie.
Wśród kolegów ciągle jest podziwiany
oraz często przez nich naśladowany.

Na co dzień żyje w zgodzie z naturą,
do wszystkich odnosi się z dużą kulturą.
Jego obejście jest bardzo zadbane,
wszystkie zaś pola – dobrze zaorane.

Na gospodarstwie czas szybko płynie,
a rolnik zna się na każdej maszynie!
Coraz to nową wiedzę zdobywa,
wie co to olej, smar oraz paliwa.

Substancje te często używane
muszą być bezpiecznie przechowywane,
w miejscu do tego przeznaczonym,
odpowiednio i czytelnie oznaczonym.

Wstęp osób postronnych jest tam zakazany,
kto tego nie posłucha, będzie surowo karany.

Może narazić się na niebezpieczeństwo
i ucierpieć może całe społeczeństwo.

Aby plony były obfite i duże,
rolnik musi też pomóc naturze.
Używa nawozów, oprysków i pestycydów,
aby przy zbiorach nie było wstydów.

Nasz rolnik bardzo dobrze wie,
że to co przyska – później też je.
Starannie nawozy więc wybiera,
lokalnych producentów przy okazji wspiera.

Z nieznanych źródeł nic nie kupuje,
bo taka substancja tylko uprawy psuje.
Zgodnie z zaleceniami zawsze dawkuje,
a kiedy zużyje – opakowanie utylizuje.

Środki ochrony roślin chociaż konieczne,
są dla rolnika bardzo niebezpieczne,
Do pracy odzież ochronną i maskę zakłada,
bo wie, że tak trzeba, nie tylko wypada.

Lecz praca z nimi to zagrożenie,
bo może przydarzyć się poparzenie.
Dlatego konieczna jest ochrona
i KRUS do tego rolnika przekona.

Poprzez szkolenia, konkursy i prezentacje
Społeczeństwo dostaje informacje
Jak z szkodliwymi substancjami się obchodzić,
a środowisku przy okazji nie szkodzić.

Dzięki tej wiedzy i swym umiejętnościom
żyje nasz rolnik ze świadomością,
że substancje toksyczne odpowiednio traktuje
oraz przyrodą się opiekuje.

Dezyderiusz Tkaczyk

III miejsce etap wojewódzki,
laureat etapu centralnego

Placówka Terenowa
KRUS w Bochni

Rolniku, postępuj się chemią bezpiecznie:

Chroń twarz maseczką, użyj rękawic koniecznie!
Gdy toksyczny oprysk na szkodniki leci,
nigdy nie wpuszczaj na to pole dzieci!
Dzieci! Nigdy nie patrzcie z bliska,
Jak Wasz tatuś sad i pole przyska.

A gdy opryskane są grządki,
czas zrobić po pracy porządku:

Schowaj chemię i nawozy – to konieczne!
Tak! Są bardzo niebezpieczne!

Zdrowie ludzi to rzecz święta:

Niechaj rolnik o karencji pamięta!
Bo gdy opryskane rośliny zbyt
szybko skonsumuje,

to przy posiłku rodzinę zatruje.

Pszczoły i trzmiele również chronić trzeba.

Opryskuj więc pola tylko gdy potrzeba!

Bo środowisko jest ważne,

wszyscy o tym wiemy.

więc nawozy i chemię mądrze stosujemy.

Różne wypadki się zdarzają,

gdy rolnicy tych zasad nie przestrzegają!



Wręczenie nagród Laureatom Konkursu Plastycznego



Gala Finałowa Konkursu Plastycznego dla Dzieci



Laureaci I kategorii wiekowej



Laureaci II kategorii wiekowej



Laureatka II kategorii wiekowej



Wręczenie nagród Laureatom Konkursu na Rymowankę



Laureaci Konkursu na Rymowankę



Wręczenie nagród przez Dyrektora OR KRUS w Krakowie dr Justynę Kosecką-Cygan



Wręczenie nagród przez Wojewodę Małopolskiego Łukasza Krniłę



Laureaci Konkursu na Rymowankę



Wręczenie nagród przez Wojewodę Małopolskiego Łukasza Krniłę

W PLANIE LEKCI



PONIEDZIAŁEK

OD WYJAZDU DO WYJAZDU

WTOREK

OD WYJAZDU DO WYJAZDU

ŚRODA

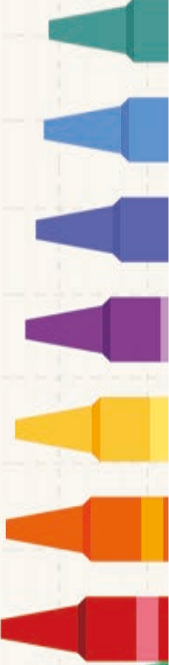
OD WYJAZDU DO WYJAZDU

CZWARTEK

OD WYJAZDU DO WYJAZDU

PIĄTEK

OD WYJAZDU DO WYJAZDU



KASA ROLNICZEGO
UBEZPIECZENIA SPOŁECZNEGO
ODDZIAŁ REGIONALNY W KRAKOWIE

www.gov.pl/krus

Wykaz czynności szczególnie niebezpiecznych, związanych z prowadzeniem gospodarstwa rolnego, których nie wolno powierzać dzieciom poniżej 16 lat

I. OBSŁUGA CIĄGNIKÓW ORAZ MASZYN ROLNICZYCH, W TYM SPRZĘGANIE ORAZ AGREGOWANIE

1. Zabronione jest powierzenie dzieciom kierowania ciągnikami rolniczymi.
2. Dzieciom nie wolno powierzać obsługiwanie maszyn rolniczych – szczególnie kombajnów, kosiarek rolniczych, pras do słomy i siana oraz kopaczek do roślin okopowych.
3. Niedozwolone jest przebywanie dzieci w strefie pracy maszyn i pojazdów rolniczych.
4. Nie wolno angażować dzieci do pomocy przy sprzęganiu oraz dopuszczать do ich przebywania pomiędzy ciągnikiem a sprzęganą maszyną.
5. Niebezpieczne dla dzieci są prace związane z obsługą maszyn stacjonarnych znajdujących się w gospodarstwie, zwłaszcza takich jak: sieczkarnie, siewniki, gnojowniki, mieszalniki, rozdrabniacze, dmuchawy, przenośniki ślimakowe i taśmowe.
6. Niedopuszczalne jest przebywanie osób na pomostach załadunkowych siewników i sadzarek do ziemiaków w trakcie pracy tych maszyn.
7. Dzieci nie powinny obsługiwać ładowaczy i podnośników.

II. PRACE ZWIĄZANE Z POZYSKIWIANIEM I OBRÓBKĄ DREWNA

1. Dzieciom nie wolno uczestniczyć w przyrządzaniu drewna piałką tarczową (tzw. kratkęgą lub cyklalarką) – jedną z najniebezpieczniejszych maszyn w gospodarstwie.
2. Nie wolno powierzać dzieciom prac z używaniem narzędziowych drzew, sąganiem drzew zawieszonych, załadunkiem i rozładunkiem drewna.
4. Dzieci należy wykluczyć z udziału w czynnościach pomocniczych, związanych ze sianką i rąpaniem drewna.

III. OBSŁUGA ZWIERZĄT GOSPODARSKICH

1. Obsługa zwierząt o dużej masie ciała, jak bydło, twardo chlewni, szczególnie samców rozpłodowych, a także samiec karpięcych, powinna być dokonywana przez doświadczonych i zdrowe dorosłe osoby, najlepiej przez silnych mężczyzn.
2. Do czynności niebezpiecznych dla najmłodszych należą: zakładunek i rozładunek zwierząt, a także prace przy uboju i rozbiórce zwierząt.

IV. SPAWANIE ELEKTRYCZNE I GAZOWE

Do prac wzbronionych dzieciom należy spawanie elektryczne i gazowe oraz pomoc przy tych pracach.

V. PRACE Z WYKORZYSTANIEM SUBSTANCJI CHEMICZNYCH, NAWOZÓW MINERALNYCH I ROZPUSZCZALNIKÓW

1. Należy chronić dzieci przed dostępem do substancji chemicznych stosowanych w gospodarstwie, w tym przede wszystkim do substancji żrących, paliw, chemicznych środków ochrony roślin, nawozów (szczególnie wapna palonego).
2. Nie wolno powierzać dzieciom prac z użyciem rozpuszczalników organicznych, ani narażać ich na kontakt z tymi substancjami.

VI. PRACE GROZĄCE CIĘŻKIMI POPARZENIAMI I POŻAREM

Dzieci nie wolno angażować do rozpatania i obsługi pieców centralnego ogrzewania.

VII. PRACE W ZAMKNIĘTYCH ZBIORNIKACH

Prace w silosach i zamkniętych zbiornikach, a także opróżnianie zbiorników szamb, wywóz gnojówki i gnojowicy,

to czynności szczególnie niebezpieczne – nigdy nie powinny uczestniczyć w nich dzieci.

VIII. PRACE NA WYSOKOŚCI

Wszelkie prace na wysokości, np. na pomostach, drabinach, drzewiach, dachach, powinny być wzbronione dzieciom z uwagi na zagrożenie upadkiem.

IX. PRACE W WYKOPACH ZIEMNYCH

Dzieciom nie należy powierzać kopania rowów i dołów oraz wykonywania jakichkolwiek czynności w wykopach.

X. PRACE W SZKODLIWYCH WARUNKACH, W TYM W HAŁASIE I ZAPYLENIU

Dzieci nie mogą przebywać w środowisku o dużym natężeniu hałasu, niedostatecznym oświetleniu, w pomieszczeniach zapylnych pyłami pochodzenia roślinnego oraz wykonywać czynności narazających je na kontakt z chorobotwórczymi czynnikami biologicznymi (bakteriami, roztozami, pasożytami zwierzęcymi, grzybami).

XI. PRACE OBCIĄŻAJĄCE UKŁAD KOSTNO-STAWOWY, W TYM DŹWIGANIE I PRZENOSZENIE

1. Dzieci nie powinny wykonywać prac wymuszających długotrwałe przyjmowanie nienaturalnej pozycji ciała.
2. Dzieci nie powinny uczestniczyć w czynnościach związanych z dźwiganiem i ręcznym przenoszeniem ciężkich przedmiotów.

ZAPRASZAMY DO UDZIAŁU W KONKURSACH REALIZOWANYCH PRZEZ KASĘ

Podnijmy wyzwanie i weź udział w konkursach z nagrodami!

Kasa Rolniczego Ubezpieczenia Społecznego organizuje wiele konkursów dla dzieci i młodzieży. Największą popularnością cieszą się: „Ogólnopolski Konkurs Plastyczny dla Dzieci” oraz „Ogólnopolski Konkurs dla Dzieci na Rymowanek o Bezpieczeństwie w Gospodarstwie Rolnym”. Najbardziejnym celem konkursów jest promowanie wśród uczniów szkół podstawowych z terenów wiejskich właściwych zachowań związanych z pracą i zabawą na terenie gospodarstwa rolnego.

W 2023 roku tematyka obu konkursów związana była z kampanią prewencyjną pod hasłem „Bezpiecznie z niebezpiecznymi substancjami”. Poświęconą była ona popularyzowaniu zasad prawidłowego stosowania niebezpiecznych substancji w gospodarstwie rolnym.

Konkurs Plastyczny organizowany jest przez KRUS przy współpracy Ministerstwa Rolnictwa i Rozwoju Wsi, Państwowej Inspekcji Pracy oraz Krajowego Ośrodka Wsparcia Rolnictwa. Na etapie wojewódzkim patronat honorowy nad Konkursem objęli: Wojewoda Małopolski, Marszałek Województwa Małopolskiego, Małopolski Kurator Oświaty, Rektor Uniwersytetu Rolniczego w Krakowie, Dyrektor Instytutu Zootechniki Państwowego Instytutu Badawczego w Krakowie oraz Dyrektor Regionalnej Dyrekcji Lasów Państwowych. Patronat medialny objęli Radio Kraków oraz TVP3 Kraków.

W 2023 roku do Konkursu Plastycznego zgłosiło się ponad 38 000 uczniów szkół podstawowych z całej Polski, w tym 8 641 prac wpłynęło z terenu Małopolski. W zeszłorocznej edycji Konkursu na Rymowanek zostało zgłoszonych ponad 2 000 rymowanek z 16 województw, w tym z Małopolski aż 440.

Na laureatów ww. konkursów czekają atrakcyjne nagrody ufundowane przez Kasę i licznych sponsorów.



OGÓLNOPOLSKI KONKURS PLASTYCZNY DLA DZIECI
**BEZPIECZNIE
NA WSI**



Ogólnopolski Konkurs dla Dzieci
na Rymowanek o Bezpieczeństwie
w Gospodarstwie Rolnym

**Kasa Rolniczego Ubezpieczenia
Społecznego
Oddział Regionalny w Krakowie**

ul. Bratysławska 1A
31-201 Kraków
Tel. 12 618 94 00

www.gov.pl/krus