

**Szczegółowy opis przedmiotu zamówienia:**

przedmiotem zamówienia jest zakup materiałów prewencyjnych i popularyzujących zasady BHP: apteczka pierwszej pomocy, kubek termiczny, szelki odblaskowe, smycz odblaskowa i długopis z nadrukami i hasłami prewencyjnymi – na potrzeby prowadzenia działań prewencyjnych prowadzonych przez OR KRUS w Poznaniu i podległe Placówki Terenowe wraz z dostawą do Oddziału Regionalnego KRUS w Poznaniu.

**Wymagania techniczne w zakresie danej części zamówienia:**

**I. Apteczka pierwszej pomocy AZP10 z naklejką – 150 sztuk:**

Przenośna apteczka pierwszej pomocy AZP10, o wymiarach 28x21x11,5cm montowana do ściany za pomocą dołączonego do niej wieszaka. Wyposażenie: zestaw plastrów (14 szt.), plaster na szpulce, bandaż elastyczny, rękawice winylowe (2 szt.), chusteczki nasączone (2 szt.), chusta opatrunkowa (2 szt.), bandaż z kompresem (2 szt.), kompres na rany (6 szt.), chusta trójkątna, koc termiczny, nożyczki, ustnik do sztucznego oddychania oraz instrukcja udzielania pierwszej pomocy.



Wzór do naklejki naklejanej na przednią część apteczki. Kolor zielony nadruku: według wzornika Pantone 7739 C/ wg wzornika CMYK: 78/0/95/5



**Bezpieczny Rolnik  
Bezpieczna Wieś**

[www.gov.pl/krus](http://www.gov.pl/krus)

**PRACUJ BEZPIECZNIE!**

## II. Kubek termiczny z grawerem - 500 sztuk

**materiał:** stal nierdzewna oraz plastik;

**kolor:** zielony (w miarę możliwości technicznych: Pantone: 7739 C/ wg wzornika CMYK: 78/0/95/5);

**opis:** kubek termiczny, podwójne ścianki ze stali nierdzewnej z próżnią między ściankami dzięki czemu zachowuje funkcje termosu i długo utrzymuje temperaturę nie oddając jej na zewnątrz, plastikowa pokrywa, szczelne zamknięcie, funkcja push open/ close, nie wymagający obsługi oburącz, błyszczące wykończenie, pojemność 350ml, każdy kubek w osobnym opakowaniu;

**grawer:** czytelny grawer z logo KRUS obok z zachowaniem pola ochronnego, wyrównane i wyśrodkowane względem logotypu, jeden pod drugim napisy: PRACUJ BEZPIECZNIE, [www.gov.pl/krus](http://www.gov.pl/krus).



### III. Szelki odblaskowe z nadrukiem – 1000 sztuk.

Regulowany 260 stopni pas odblaskowy ze srebrnymi paskami, wymiary 51x52 cm. w kolorze zielonym.



z nadrukiem po obu stronach



[www.gov.pl/krus](http://www.gov.pl/krus)

WIDOCZNY BARDZIEJ BEZPIECZNY

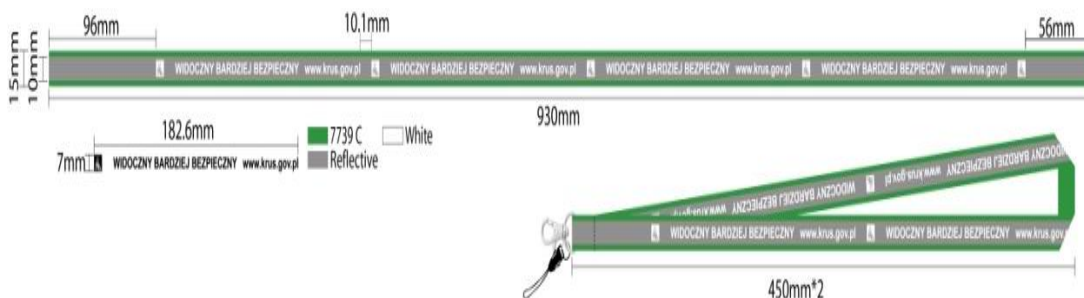
### IV. Smycz odblaskowa z nadrukiem – 2500 sztuk

Kolor smyczy zielony z białym odblaskiem (w miarę możliwości technicznych):  
Pantone 7739 C/ wg wzornika CMYK: 78/0/95/5.

Wymiary około 93cm x 1,5cm.

Wykończenie: kółeczko z karabińczykiem, dodatkowo złączka do telefonu komórkowego.

Dodatkowo na odblaskowej części z jednej strony białe nadruki na przemian:  
logo KRUS - białe (logotyp poz. 2) i z zachowaniem pola ochronnego, napisy w kolorze białym: WIDOCZNY BARDZIEJ BEZPIECZNY i [www.gov.pl/krus](http://www.gov.pl/krus).



**V. Długopis z grawerem – 3617 sztuk:**

Długopis metalowy, zielony z metaliczną skówką.

Kolor zielony długopisu (w miarę możliwości technicznych): Pantone: 7739 C/  
wg wzornika CMYK: 78/0/95/5.

Dodatkowo grawer/ nadruk:

- logo KRUS (logotyp z poz. 2), obok z zachowaniem pola ochronnego, wyrównane i wyśrodkowane względem logotypu, jeden pod drugim napisy:
- PRACUJ BEZPIECZNIE, [www.gov.pl/krus](http://www.gov.pl/krus).

Przykładowe zdjęcie długopisu/ układ graweru:



**Uwaga 1.**

Dla wszystkich części zamówienia Zamawiający zastrzega możliwość zwiększenia ilości zamawianego asortymentu (w zależności od zaoferowanej ceny) maksymalnie do 25% dla każdej części zamówienia.

Uwaga 2.

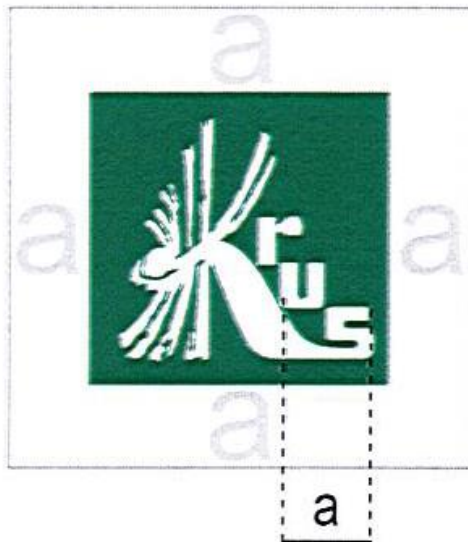
Niniejsza specyfikacja zawiera tylko podstawowe i minimalne wymagania funkcjonalne i techniczne materiałów przewencyjnych i wyposażenia. Wykonawca może zaoferować materiały i rozwiązania dowolnego producenta, które spełniają minimalne wymagania określone w niniejszym dokumencie lub posiadają lepsze parametry od wymaganych.

Jeżeli w opisie przedmiotu zamówienia znajdują się jakiegokolwiek znaki towarowe, patent, czy pochodzenie – należy przyjąć, że Zamawiający podał taki opis ze wskazaniem na typ i dopuszcza składanie ofert równoważnych o parametrach techniczno, eksploatacyjno, użytkowych nie gorszych niż te podane w *Szczegółowym opisie przedmiotu zamówienia*.

Wykonawca, który powołuje się na rozwiązania równoważne opisywane przez Zamawiającego jest zobowiązany wykazać, że oferowane przez niego dostawy spełniają wymagania określone przez Zamawiającego.

Uwaga 3.

W przygotowaniu projektu/ wizualizacji materiałów Wykonawca musi zachować pole ochronne wokół logotypu KRUS (zgodne z Księgą Tożsamości Kasy Rolniczego Ubezpieczenia Społecznego), tj. przestrzeń wokół znaku bez elementów tekstowych oraz graficznych, które mogłyby naruszyć czytelność wizerunku graficznego Kasy. Obszar ten został wyznaczony przez szerokość litery „a”.



**Przedmiot zamówienia musi być fabrycznie nowy, kompletny, oryginalny i sprawny technicznie i nie może nosić śladów uszkodzeń zewnętrznych oraz uprzedniego użytkowania.**

Wzory logotypów do wykonania nadruków/ grawerów/ opisanych w specyfikacji materiałów prewencyjnych:

1.		
2.		