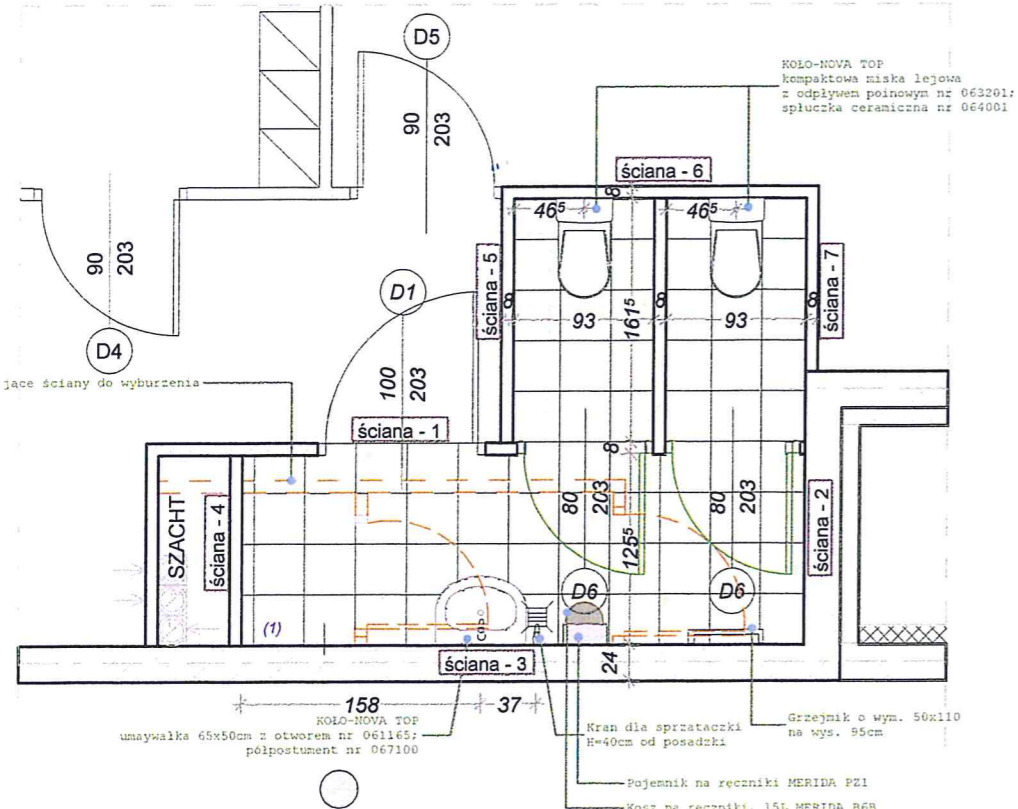
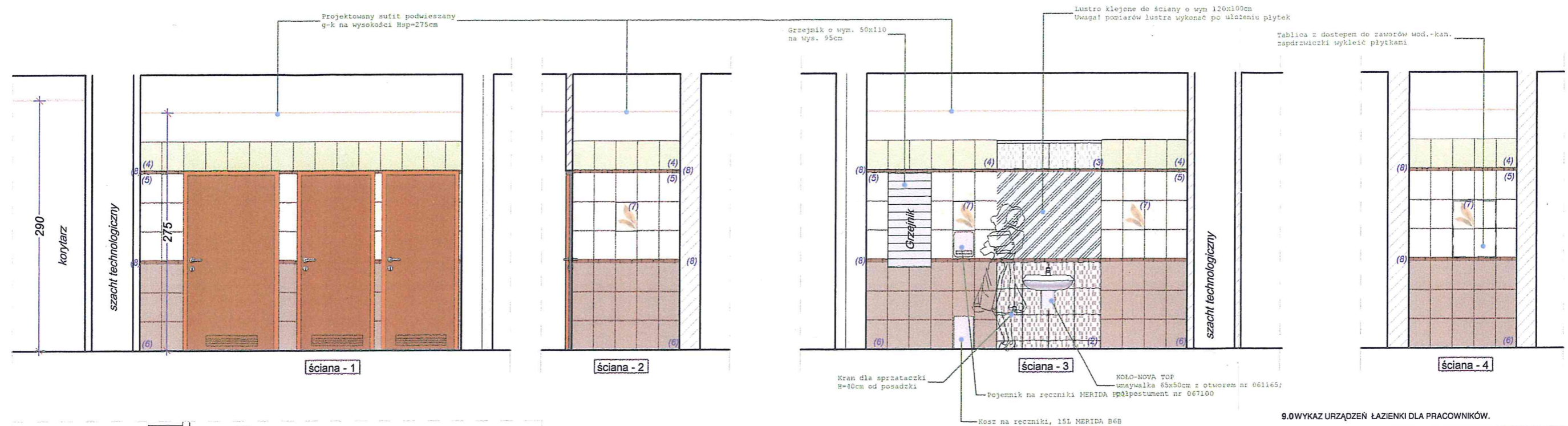




Toaleta dla osób niepełnosprawnych PT KRUS Łiany - stan obecny

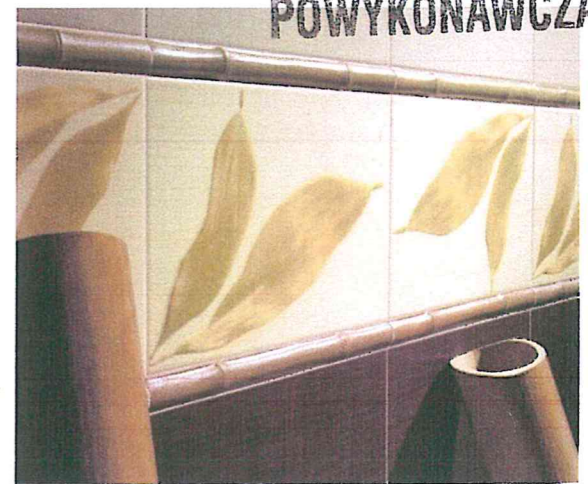




9.0 WYKAZ URZĄDZEŃ ŁAZIENKI DLA PRACOWNIKÓW.

Lp.	Nazwa urządzenia	Nazwa i oznaczenie producenta	Ilość	Uwagi
1.	Umywalka	Umywalka 65x50cm - KOŁO NOVA TOP nr 061165, Półpostament nr 067100	1	
2.	Miska Ustępowa kompaktowa	Miska Ustępowa kompaktowa KOŁO-NOVA TOP miska lejowa z odpływem pionowym nr 063201, spluczka ceramiczna nr 064001	2	
3.	Lustro	Lustro klejone do ściany o wym 12x100cm	1	Wymiary lustra dokonać po ułożeniu płytek
4.	Uchwyty na papier	Uchwyty do papieru toaletowego, MERIDA nr UIs	2	
5.	Szczotka toaletowa	Uchwyt szczotki toaletowej ze szczotką,	2	
6.	Dozownik mydła	Dozownik mydła w płynie, MERIDA nr DIW	1	
7.	Pojemnik na ręczniki	Pojemnik na pojedyncze ręczniki papierowe MAXI, MERIDA Symbol: PZ1	1	
8.	Kosz na ręczniki	Kosz na odpady otwierany przyciskiem pedałowym, poj. 15L, MERIDA kod B6B	1	

DOKUMENTACJA POWYKONAWCZA



Kolekcja firmy PARADYŻ seria Bambus / Bambo - w formacie 25x33,3 cm inspirowana naturą

- (1) Bambus Beige 33,3x33,3 cm powierzchnia = 7,88m²
- (2) BAMBUS BEIGE-VERDE MIX MOZAIKA 30x30, KOSTKA cm 14 szt.
- (3) BAMBUS BEIGE-VERDE MIX MOZAIKA 30x30, KOSTKA cm 17 szt.
- (4) BAMBUS ZEFIR 25x33,3cm 139 szt.
- (5) BAMBUS BEIGE 25x33,3cm 247 szt.
- (6) BAMBUS VERDE 25x33,3cm 71 szt.
- (7) BAMBUS BEIGE INSERTO 25x33,3cm 4 szt.
- (8) Bambus Beige kafel 33,3x3cm 58 szt.
- (9) Bambus Zefir kafel 33,3x3cm 72 szt.

UWAGA! Do w/w wyliczonych wartości należy przewidzieć i dodać od 5 do 10% płytek na tzw. "stłuczki".

PROJEKT PRZEBUDOWY I ADAPTACJI DWÓCH LOKALI HANDLOWYCH NA POTRZEBY SIEDZIBY PŁACÓWKI TERENOWEJ „KRUS-u” w ŻARACH przy ul. POCZTOWEJ.				skala
Nazwa obiektu	BUDYNEK WIELORODZINNY Z USŁUGAMI W PARTERZE			1:50
Adres obiektu	ŻARY ul. POCZTOWA; obręb 2, ark. 5; działka ewid. 209/3.			Nr rysunku
Inwestor	"LOKUS 1" Sp. z o.o.; 68-200 ŻARY ul. Okrzei 104			Nr strony
Przedmiot rysunku	PROJEKT ARANŻACJI ŁAZIENKI DLA PRACOWNIKÓW - RZUT I ROZWIĘCIĄ ŚCIAN			
Autor	Imię i nazwisko	Branża	Nr uprawnień	Data
Współprac:	mgr inż. arch. J. Wnęta	Architektura		01.2009r.
				01.2009r.