

PRZEDMIAR

WARTOŚĆ OFERTY POWINNA UWZGLĘDNIĆ ROBOTY DODATKOWE KTÓRE MOGĄ WYSTĄPIĆ W TRAKCIE REMONTY

Klasyfikacja robót wg. Wspólnego Słownika Zamówień

45430000-0 Pokrywanie podłóg i ścian
45440000-3 Roboty malarskie i szklarskie
45300000-0 Roboty instalacyjne w budynkach

NAZWA INWESTYCJI : Modernizacja toalet w biurowcu PT Nysa
ADRES INWESTYCJI : 48-300 Nysa ul. Słomki 1a
INWESTOR : KASA ROLNICZEGO UBEZPIECZENIA SPOŁECZNEGO - OR OPOLE
ADRES INWESTORA : 45-058 Opole ul. Ozimska 51 a

: 0,00 zł

zero i 00/100 zł

ZALECANA JEST WIZJA LOKALNA PRZED OSZACOWANIEM WARTOŚCI ROBÓT

Wytyczne ogólne:

- Ściany wewnętrzne - tynkgładz gipsowa, malowanie zmywalną farbą emulsyjną w kolorze białym.
- sufity - w kolorze białym
- drzwi wewnętrzne - w kolorach białym lub jasnej olchy, jasnego klonu, brzozy, (do uzgodnienia)
- posadzki i podłogi - w kolorach beżowym lub szarym,
- oświetlenie - białe elementy oświetleniowe.

1. Przedmiary robót sporządzono w oparciu o Rozporządzenie Ministra Infrastruktury z dnia 2 września 2004 r. w sprawie szczegółowe go zakresu i formy dokumentacji projektowej, specyfikacji technicznych wykonania i odbioru robót budowlanych oraz programu funkcjo nalno-użytkowego (t.j. Dz.U. 2013 poz.1129).

2. UWAGI :

2.1. Roboty należy prowadzić z zachowaniem warunków bezpieczeństwa zgodnie z Rozporządzeniem Ministra Infrastruktury z dnia 6 lu tego 2003 r. w sprawie bezpieczeństwa i higieny pracy podczas wykonywania robót budowlanych (Dz.U. 2003 nr 47 poz. 401).

2.2. Zastosowane materiały budowlane powinny posiadać certyfikaty bezpieczeństwa zgodne z Rozporządzeniem Ministra Infrastruktury i Budownictwa z dnia 17 listopada 2016 r. w sprawie sposobu deklarowania właściwości użytkowych wyrobów budowlanych oraz sposo bu znakowania ich znakiem budowlanym (Dz.U. 2016 poz. 1966 z późn. zm.).

2.3. Przyszły wykonawca zobowiązany jest prowadzić poszczególne roboty ściśle wg instrukcji wydanych przez producentów.

Dokument został opracowany przy pomocy programu
NORMA PRO

ZAKRES ROBÓT

Lp.	Nazwa działu	Od	Do
1	ROBOTY OGÓLNOBUDOWLANE	1	21
2	HYDRAULICZNE	22	45
3	INSTALACJA C.O.	46	54
4	ROBOTY INSTALACYJNE ELEKTRYCZNE z przełożeniem gniazd zasilających podgrzewacze	55	65
5	Roboty porządkowe i utylizacja odpadów	66	68

PRZEDMIAR

Lp.	Opis i wyliczenia	j.m.	Poszcz.	Razem
1	ROBOTY OGÓLNOBUDOWLANE			
d.1	1 Z uwagi na prace w czynny obiekcie - zabezpieczenie podióg folią na podestach piętér i parteru oraz odgrozdzenie osłoną miejsca remontu	m ²		
	8.50*3.50	m ²	29.75	
	6.00*3.00	m ²	18.00	
	5.10*2.00*2	m ²	20.40	
		RAZEM		68.15
2	Wykucie z muru ościeżnic stalowych-oraz zdemontowanie skrzydeł drzwiowych	szt.		
d.1	10	szt.	10.00	
		RAZEM		10.00
3	Odbicie tynków j na ścianach, filarach, pilastrach z okładziną z płytek	m ²		
d.1	(2.16*4+1.40*2+3.60*3+2.00*2+2.00*2)*3.34-(2.00*0.90*2+0.80*2.00*4)	m ²	91.00	
	(2.66*2+1.80*2+1.15*2)*3.02-(0.9*2.00+0.80*2.00*2)	m ²	28.88	
	(1.60+1.50*2+2.10+3.60*2+1.20*2+1.80*2+1.30*2+1.56*2+1.20*2)*3.02-2.00*0.90*8	m ²	70.22	
		RAZEM		190.10
4	Rozebranie posadzki z płytek	m ²		
d.1	1.88*2.07+1.00*0.12*2+3.62*2.16	m ²	11.95	
	1.04*1.80+1.29*1.38	m ²	3.65	
	1.05*3.31+1.43*1.90+1.80*1.04+1.29*1.38	m ²	9.84	
		RAZEM		25.44
5	Tynki wewnętrzne zwykłe kat. III wykonywane ręcznie na podłożu z cegły, pustaków ceramicznych, gą- d.1 zo- i pianobetonów na ścianach w pom. o powierzchni podłogi do 5 m ²	m ²		
	190.10	m ²	190.10	
		RAZEM		190.10
6	Obsadzenie krutek wentylacyjnych w ścianach z cegieł	szt.		
d.1	5	szt.	5.00	
		RAZEM		5.00
7	Przygotowanie podłoża pod wykonanie okładzin ściennych - dwukrotne gruntowanie podłoża pod kleje d.1 cementowe	m ²		
	(2.16*4+1.40*2+3.60*3+2.00*2+2.00*2)*2.10-(2.00*0.90*2+0.80*2.00*4)	m ²	53.50	
	(2.66*2+1.80*2+1.15*2)*2.10-(0.9*2.00+0.80*2.00*2)	m ²	18.56	
	(1.60+1.50*2+2.10+3.60*2+1.20*2+1.80*2+1.30*2+1.56*2+1.20*2)*2.10-2.00*0.90*8	m ²	44.44	
		RAZEM		116.50
8	Licowanie ścian płytkami na klej d.1 z wbudowaniem luster 6 szt	m ²		
	116.50	m ²	116.50	
		RAZEM		116.50
9	Naprawa posadzki cementowej z zatarciem na gładko o powierzchni do 0.50 m ² w jednym miejscu	miejsc.		
d.1	10	miejsc.	10.00	
		RAZEM		10.00
10	Samopoziomujący podkład podłogowy, gr. 25,0 mm wylewany pod posadzki z kamieni sztucznych	m ²		
d.1	25.44	m ²	25.44	
		RAZEM		25.44
11	Wysokoelastyczna natryskiwana izolacja powierzchni poziomych w technologii SUPERFLEX-100S - d.1 uszczelnienie powierzchni poddanych działaniu wody bez ciśnienia	m ²		
	25.44	m ²	25.44	
		RAZEM		25.44
12	Posadzki jedno- i dwubarwne z płytek z kamieni sztucznych na zaprawie klejowej	m ²		
d.1	25.44	m ²	25.44	
		RAZEM		25.44
13	Obudowy słupów stalowych płytami gipsowo-kartonowych NIDA Ogień - system NIDA Stal S15/1 o od- d.1 pomoci ogniowej F 0,5/R 30, pokrycie jednowarstwowe 15-01	m ²		
	PIONU KANALIZACYJNEGO- odporwienie	m ²		
	0.15*4+0.15*3.34	m ²	1.10	
		RAZEM		1.10
14	Obsadzenie drzwi do WC d.1 Drzwi z ościeżnicą, klamkami i zamkiem,	m ²		
	0.90*2.00*7	m ²	12.60	
		RAZEM		12.60
15	Przygotowanie powierzchni pod malowanie farbami emulsyjnymi starych tynków z poszpachlowaniem d.1 nierówności	m ²		
	ściany ponad płytkami	m ²	27.80	
	(2.16*4+1.40*2+3.60*3+2.00*2+2.00*2)*1.25-(2.00*0.90*2+0.80*2.00*4)	m ²	7.34	
	(2.66*2+1.80*2+1.15*2)*1.10-(0.9*2.00+0.80*2.00*2)	m ²	16.42	
	(1.60+1.50*2+2.10+3.60*2+1.20*2+1.80*2+1.30*2+1.56*2+1.20*2)*1.10-2.00*0.90*8	m ²		
	A (suma częściowa)			
		RAZEM		12.60
		RAZEM		12.60

PRZEDMIAR

LP.	Opis i wyliczenia	j.m.	Poszcz.	Razem
	1.05*3.31+1.43*1.90+1.80*1.04+1.29*1.38	m ²	51.56	
		m ²	9.84	
			RAZEM	61.40
16	Wewnętrzne gładzie gipsowe jednowarstwowe na ścianach z elementów prefabrykowanych i betonów d.1 wylewanych	m ²		
	51.56	m ²	51.56	51.56
17	Wewnętrzne gładzie gipsowe jednowarstwowe na sufitach z elementów prefabrykowanych i betonów d.1 wylewanych	m ²		
	1.05*3.31+1.43*1.90+1.80*1.04+1.29*1.38	m ²	9.84	9.84
			RAZEM	
18	Dwukrotne malowanie farbami emulsyjnymi powierzchni wewnętrznych - podłogi gipsowych z gruntu- d.1 waniem	m ²		
	61.40	m ²	61.40	61.40
19	Dwukrotne malowanie farbami emulsyjnymi starych tynków wewnętrznych ścian d.1 łazienek od strony klatki schodowej na 1 i 2 piętrach w miejscach wymienionych drzwi	m ²		
	4.15*3.02*2	m ²	25.07	25.07
			RAZEM	
20	Usunięcie płyt sufitowych 60 x 60 z konstrukcji stropu podwieszzonego d.1	m ²		
	1.88*2.07+1.00*0.12*2+3.62*2.16	m ²	11.95	11.95
	1.04*1.80+1.29*1.38	m ²	3.65	3.65
			RAZEM	15.60
21	Uzupełnienie płyt sufitowych ogniodopornych 60 x 60 z biodegradowalnej wełny mineralnej, pokrytych d.1 specjalną farbą, bez zawartości azbestu do pomieszczeń biurowych w sufitach podwieszanych.	m ²		
	15.60	m ²	15.60	15.60
			RAZEM	
2	HYDRAULICZNE			
22	Demontaż urządzeń sanitarnych bez korkowania podejść dopływowych i odpływowych - pisuar d.2	kpl.		
	3	kpl.	3.00	3.00
			RAZEM	
23	Demontaż urządzeń sanitarnych bez korkowania podejść dopływowych i odpływowych - umywalka d.2	kpl.		
	3+2+2	kpl.	7.00	7.00
			RAZEM	
24	Demontaż urządzeń sanitarnych bez korkowania podejść dopływowych i odpływowych - ustęp z miską d.2 porcelanową	kpl.		
	6	kpl.	6.00	6.00
			RAZEM	
25	Demontaż baterii umywalkowej z zakorkowaniem podejścia d.2	szt.		
	7	szt.	7.00	7.00
			RAZEM	
26	Demontaż zaworu czepalnego (wypływowego) o śr. 15-20 mm bez korkowania podejścia d.2 DO PŁUCZEK USTĘPOWYCH I PISUARU	szt.		
	6	szt.	6.00	6.00
			RAZEM	
27	Dotatki za wykonanie podejść odpływowych z PVC o śr. 50 mm o połączeniach wciskowych d.2 DO UMYWALEK I PISUARÓW	poddej.		
	7	poddej.	7.00	7.00
			RAZEM	
28	Dotatki za wykonanie podejść odpływowych z PVC o śr. 110 mm o połączeniach wciskowych DO WC d.2	poddej.		
	6	poddej.	6.00	6.00
			RAZEM	
29	Wymiana wpustu ścielkowego podłogowego o śr. 50 mm d.2	szt.		
	6	szt.	6.00	6.00
			RAZEM	
30	Wymiana odcinka rury z PVC o śr. 50 mm z uszczelnieniem pierścieniami gumowymi lub za pomocą d.2 klejenia	szt.		
	Obmiar dodatkowy - łączna długość	m		4.00
	4.00			
			3.00	3.00
			RAZEM	
31	Dotatki za wykonanie podejść odpływowych z PVC o śr. 50 mm o połączeniach wciskowych d.2 DO UMYWALEK	poddej.		
	7	poddej.	7.00	7.00
			RAZEM	
32	Umywalki pojedyncze porcelanowe z syfonem d.2	kpl.		
	7	kpl.	7.00	7.00
			RAZEM	
33	Dotatki za wykonanie podejść odpływowych z PVC o śr. 110 mm o połączeniach wciskowych DO d.2 MUSZLI USTĘPOWEJ	poddej.		
	6	poddej.	6.00	6.00
			RAZEM	
34	Ustępy z płuczką ustępową i sedesem typu "kompakt" DLA NIEPEŁNOSPRAWNYCH d.2	kpl.		
	1	kpl.	1.00	1.00
			RAZEM	
			1.00	1.00

PRZEDMIAR

Lp.	Opis i wyliczenia	j.m.	Poszcz.	Razem
35 d.2	Ustępy z płuczką ustępową typu "kompakt"	kpl.		
5		kpl.	5.00	5.00
			RAZEM	
36 d.2	Pisuary pojedyncze z zaworem splukującym	kpl.		
3		kpl.	3.00	3.00
			RAZEM	
37 d.2	Rurociągi miedziane o śr. zewn i gr. ścianki 18x1 mm na przegrodach budowlanych z kapilarnym połączeniem elementów lulem miękkim w budynkach niemieszkalnych	m		
20		m	20.00	20.00
			RAZEM	
38 d.2	Zawory kulowe i zwrotne przelotowe, gwintowane do wody zimnej lub ciepłej o śr. nominalnej 15 mm	szt.		
3		szt.	3.00	3.00
			RAZEM	
39 d.2	Zawory czerpalne o śr. nominalnej 15 mm do poboru wody dla sprząłaczek	szt.		
3		szt.	3.00	3.00
			RAZEM	
40 d.2	Dodatkowe nakłady na wykonanie podejść dopływowych do płuczek ustępowych elastycznych z tworzy szt. DO SPŁUCZKI i pisuarów 6+3	szt.		
6+3		szt.	9.00	9.00
			RAZEM	
41 d.2	Dodatki za podejścia dopływowe w rurociągach stalowych do zaworów czerpalnych, baterii, płuczek o połączeniu elastycznym z tworzywa o śr. nominalnej 15 mm	szt.		
7*2		szt.	14.00	14.00
			RAZEM	
42 d.2	Dodatkowe nakłady na wykonanie podejść dopływowych do zaworów wypływowych, baterii, hydrantów mieszaczy itp. o śr. nominalnej 15 mm DO BATERII STOJĄCEJ i elektrycznych podgrzewaczy wody	szt.		
7*2		szt.	14.00	14.00
			RAZEM	
43 d.2	Baterie umywalkowe stojące o śr. nominalnej 15 mm DLA NIEPEŁNOSPRAWNYCH	szt.		
1		szt.	1.00	1.00
			RAZEM	
44 d.2	Baterie umywalkowe lub zmywakowe stojące o śr. nominalnej 15 mm	szt.		
6		szt.	6.00	6.00
			RAZEM	
45 d.2	Montaż uchwyty dla osób niepełnosprawnych - uchwyty stałe przy umywalce 2 szt - uchwyty do WC wolnostojący dla niepełnosprawnych 1 szt - uchwyty uchylne do WC dla niepełnosprawnych 1 szt	szt.		
4		szt.	4.00	4.00
			RAZEM	
3	INSTALACJA C.O.	kpl.		
46 d.3	spuszczenie i napełnienie wody w instalacji co z odpowietrzeniem zładu	kpl.	1.00	1.00
			RAZEM	
47 d.3	Demontaż grzejnika	kpl.		
10		kpl.	10.00	10.00
			RAZEM	
48 d.3	Grzejniki stalowe łazienkowe c.o.o szer. 590-600 mm i wys. do 1600 mm, montaż grzejników na ścianie	szt.		
6		szt.	6.00	6.00
			RAZEM	
49 d.3	Grzejniki stalowe łazienkowe c.o. montaż grzejników na ścianie "drabinka"	szt.		
1		szt.	1.00	1.00
			RAZEM	
50 d.3	Zawory grzejnikowe powrotne proste lub kątowe; śr. nom. 15 mm	szt.		
6		szt.	6.00	6.00
			RAZEM	
51 d.3	Głowice termostatyczne o zakresie nastaw 6-28 st. C	szt.		
7		szt.	7.00	7.00
			RAZEM	
52 d.3	Zawory grzejnikowe powrotne proste lub kątowe; śr. nom. 15 mm	szt.		
10		szt.	10.00	10.00
			RAZEM	
53 d.3	Próba szczelności instalacji c.o. w budynkach niemieszkalnych - plukanie, czynności przygotowawcze i zakończeniowe	m		
60		m	60.00	60.00
			RAZEM	
54 d.3	Próba szczelności instalacji c.o. w budynkach niemieszkalnych - próba wodna ciśnieniowa	m		
60		m	60.00	60.00

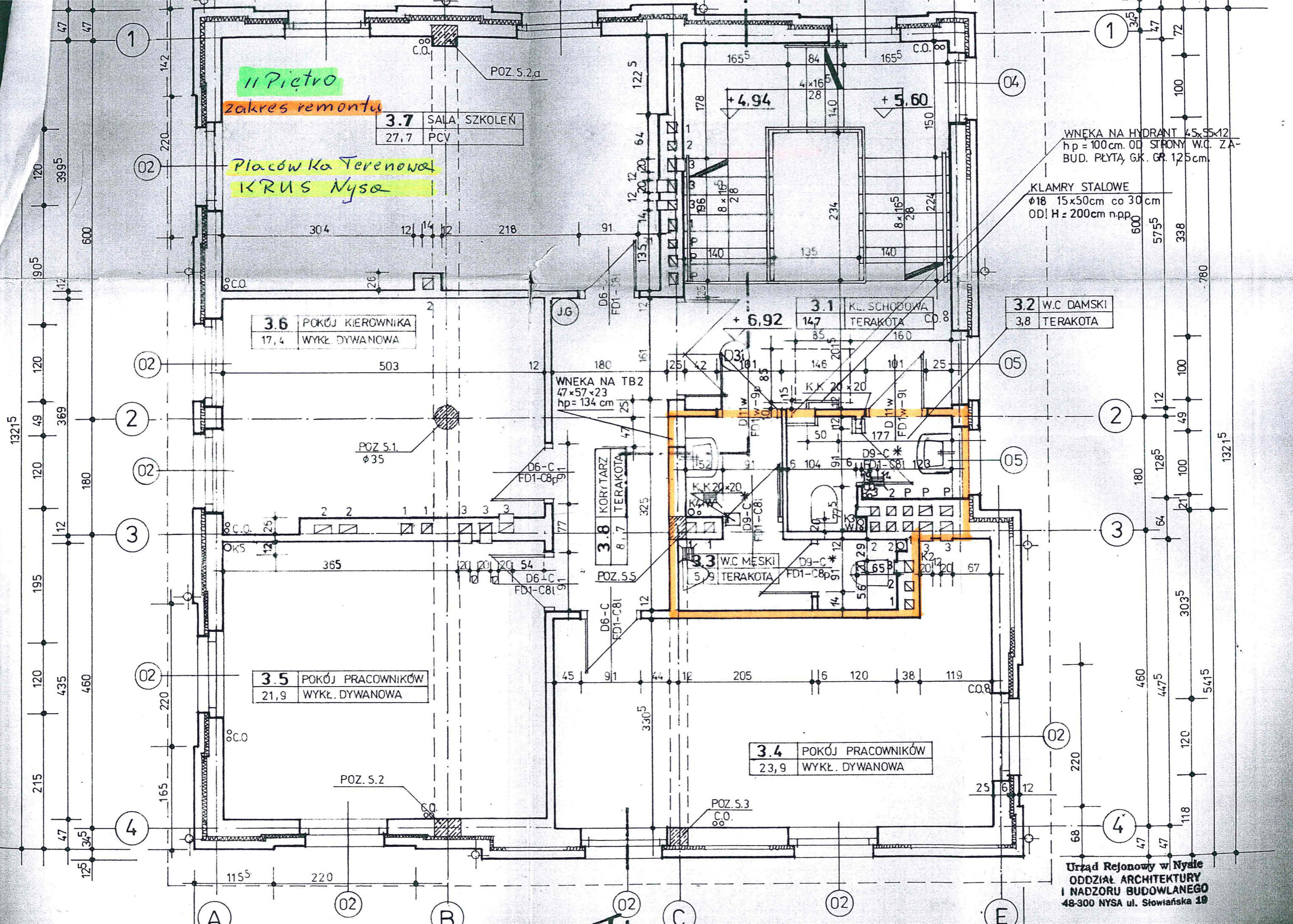
PRZEDMIAR

Lp.	Opis i wyliczenia	J.m.	Poszcz.	Razem
			RAZEM	RAZEM
4	ROBOTY INSTALACYJNE ELEKTRYCZNE z przełożeniem gniazd zasilających podgrzewacze			60,00
d.4	55 Demontaż łączników instalacyjnych podtynkowych o natężeniu prądu do 10 A - 1 wylot (wyłącznik lub przełącznik 2 biegunowy lub grupowy)	szt.	10,00	
10		szt.	RAZEM	10,00
d.4	56 Demontaż opraw z kloszem	kpl.		
12		kpl.	12,00	
d.4	57 Przewód wtykowy - łączny przekrój żył do 7.5 mm ² (podłoże inne niż beton) układany w tynku	m		
30,00		m	30,00	
d.4	58 Przewód wtykowy - łączny przekrój żył do 7.5 mm ² (podłoże inne niż beton) układany w tynku	m		
30,00		m	30,00	
d.4	59 Montaż na gotowym podłożu puszek p.t.bakelitowych o średnicy do 60 mm mocowanych na zaprawę	szt.		
20		szt.	20,00	
d.4	60 Montaż na gotowym podłożu łączników instalacyjnych podtynkowych jednobiegunowych, przycisków w szt. puszek instalacyjnej	szt.		
20		szt.	20,00	
d.4	61 Przygotowanie podłoża pod oprawy oświetleniowe przykręcane mocowane na wkrętach (liczść mocowania wart 2)	kpl.		
13		kpl.	13,00	
d.4	62 Montaż na gotowym podłożu opraw oświetleniowych LEDOWYCH zwykłych przykręcanych, końcowych kpl. np.: Sirked LED biały zimny (650551) - Spotline lub inny podobny	kpl.		
13		kpl.	13,00	
d.4	63 Wymiana przewodów kabelkowych o łącznym przekroju żył do 12.5 mm ² w korytkach lub na drabinach wymiana przewodów zasilających oprawy oświetleniowe - od puszek do oprawy (przewody kabelkowe 3 x 1,5 ; 4 x 1,5) SUFITACH PODWIESZANYCH	m		
20		m	20,00	
d.4	64 Rura karbowana, giętka	m		
20,00		m	20,00	
d.4	65 Montaż opraw oświetleniowych w sufitach podwieszanych - oprawa świetłóvkowa 4x40 W	kpl.		
8		kpl.	8,00	
d.5	5 Roboty porządkowe i utylizacja odpadów	m ³		
7,0	66 - usunięcie z budynku gruzu i elementów zdemontowanych	m ³	7,00	
d.5	67 Wywiezienie gruzu i elementów zdemontowanych spryzmowanego samochodami samowładowczymi na odległość do 1 km	m ³		
7,0		m ³	7,00	
d.5	68 CENA WYSYPISKA	t		
7*1,8		t	12,60	
			RAZEM	12,60

11 Piętro

zakres remontu

Placówka Terenowa
KRUS Nysa



WNEKA NA HYDRANT 45x55x12
hp = 100 cm. OD STRONY W.C. ZA-
BUD. PŁYTA G.K. GR. 125 cm.

KLAMRY STALOWE
φ18 15x50 cm co 30 cm
OD! H = 200 cm n.pp.

3.2 W.C DAMSKI
3.8 TERAKOTA

3.1 KL. SCHODOWA
147 TERAKOTA
160 C.O. 8

WNEKA NA TB2
47x57x23
hp = 134 cm

3.8 KORYTARZ
8,7 TERAKOTA

3.3 W.C MĘSKI
5,9 TERAKOTA

3.4 POKÓJ PRACOWNIKÓW
23,9 WYKŁ. DYWANOWA

3.5 POKÓJ PRACOWNIKÓW
21,9 WYKŁ. DYWANOWA

3.6 POKÓJ KIEROWNIKA
17,4 WYKŁ. DYWANOWA

3.7 SALA SZKOLEŃ
27,7 PCV

Urząd Rejonowy w Nysie
ODDZIAŁ ARCHITEKTURY
I NADZORU BUDOWLANEGO
48-300 NYSZA ul. Słowiańska 19

I Piętro
zakres remontu

Placówka Terenowa
KRUS Nysa

2.7 MAGAZYN DRUKÓW
13,6 PCV

2.6 POM. SOCJALNE
17,7 PCV

2.5 POKÓJ PRACOWNIKÓW
21,9 WYKŁ. DYWANOWA

2.8 POM. POLIGRAF.
8,9 PCV

2.9 KORYTARZ
13,0 TERAKOTA

2.1 KL. SCHODOWA
20,7 TERAKOTA

2.3 W.C MĘSKI
5,9 TERAKOTA

2.4 POKÓJ PRACOWNIKÓW
23,9 WYKŁ. DYWANOWA

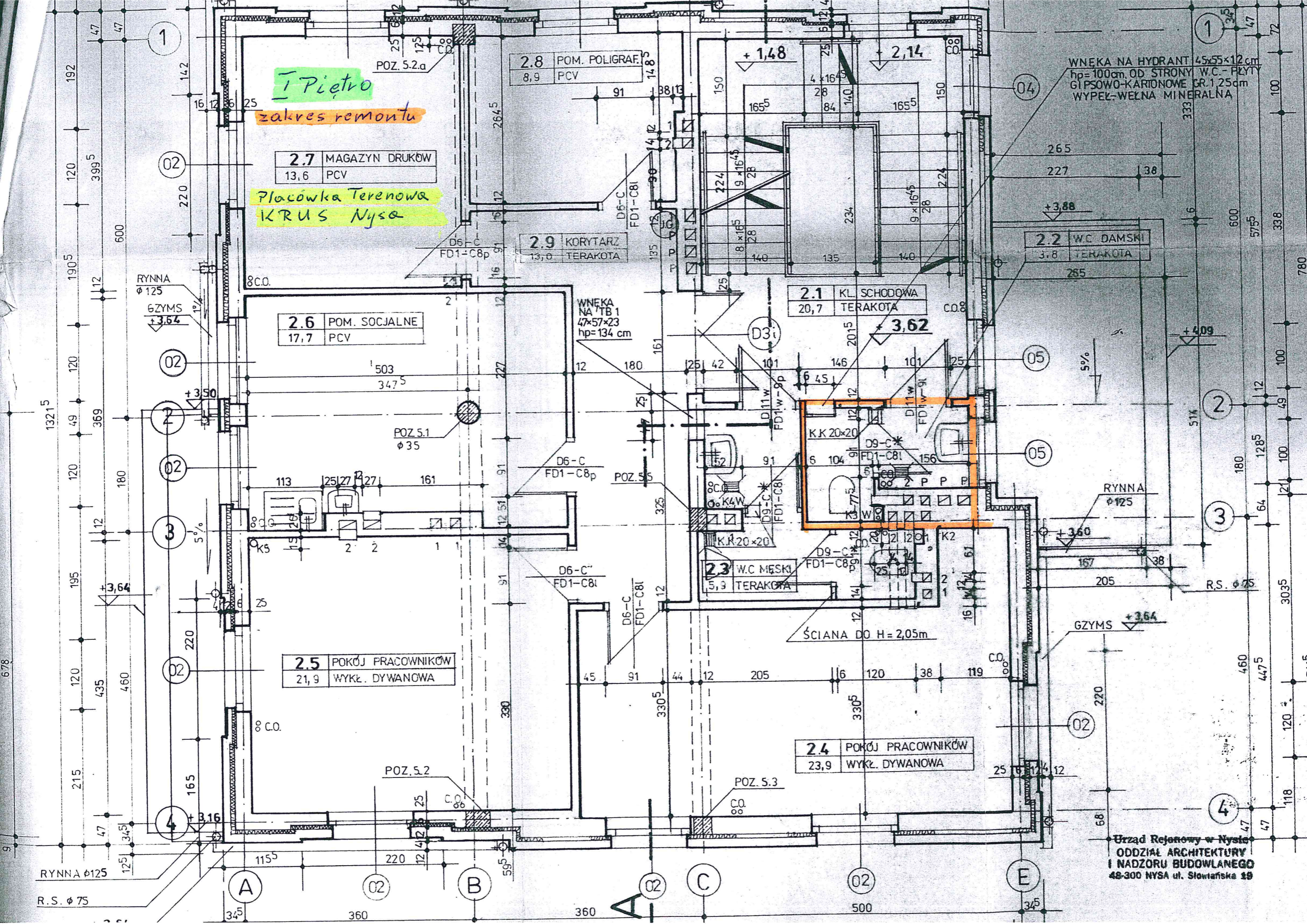
2.2 W.C DAMSKI
3,8 TERAKOTA

WNEKA NA HYDRANT 45x55x12cm
hp=100cm OD STRONY W.C - PŁYTY
GIPSOWO-KARIONOWE GR.125cm
WYPEŁ-WĘLNA MINERALNA

WNEKA
NA TB 1
47x57x23
hp=134 cm

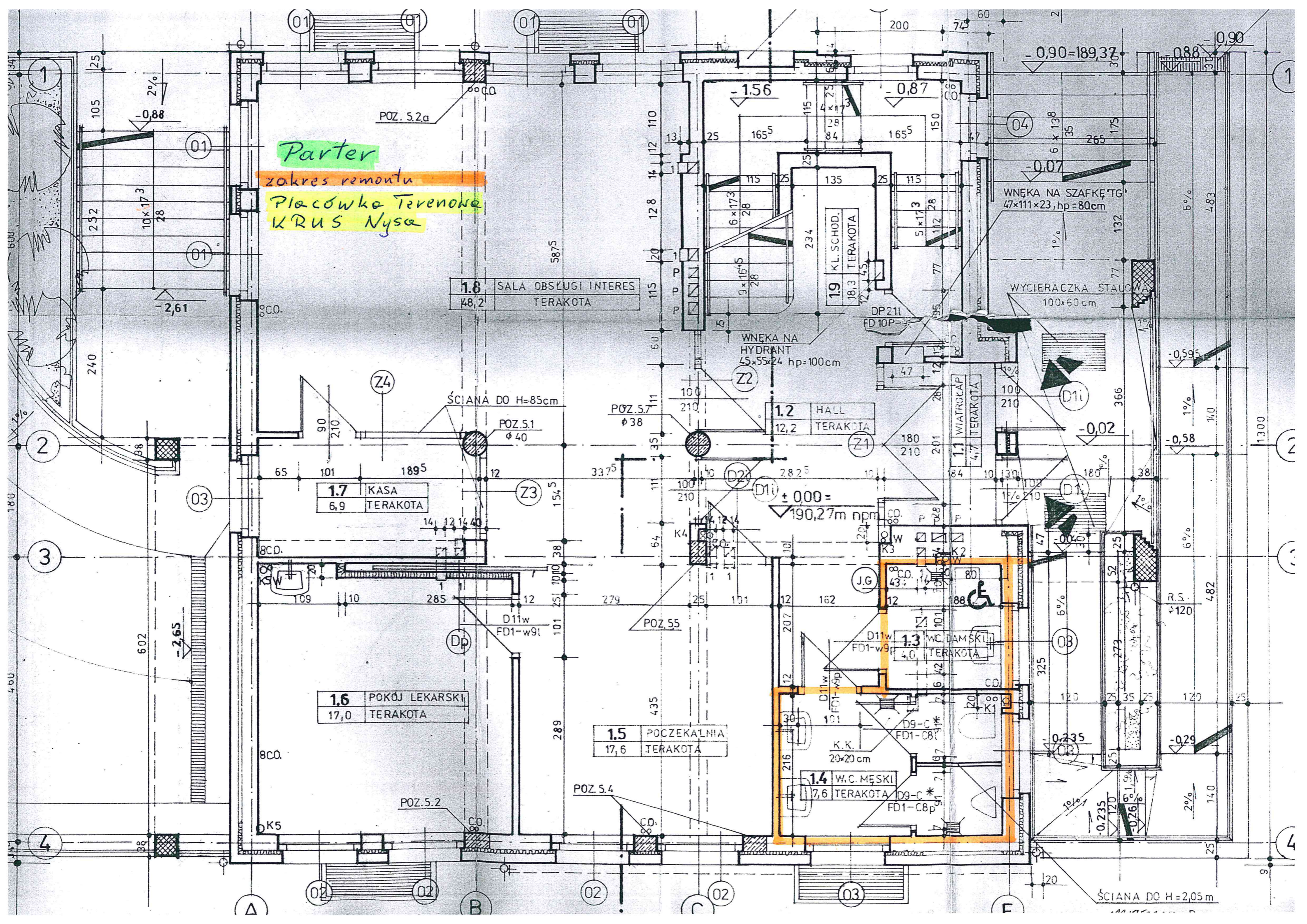
ŚCIANA DO H=2,05m

Urząd Rejonowy w Nysie
ODDZIAŁ ARCHITEKTURY
I NADZORU BUDOWLANEGO
48-300 NYSA ul. Słowiańska 19



Parter

zakres remontu
Płacówka Terenowa
KRUS Nysa



1.8 SALA OBSŁUGI INTERES
48,2 TERAKOTA

1.2 HALL
12,2 TERAKOTA

1.7 KASA
6,9 TERAKOTA

1.6 POKÓJ LEKARSKI
17,0 TERAKOTA

1.5 POCZEKAŁNIA
17,6 TERAKOTA

1.4 W.C. MĘSKI
7,6 TERAKOTA

1.3 W.C. DAMSKI
4,0 TERAKOTA

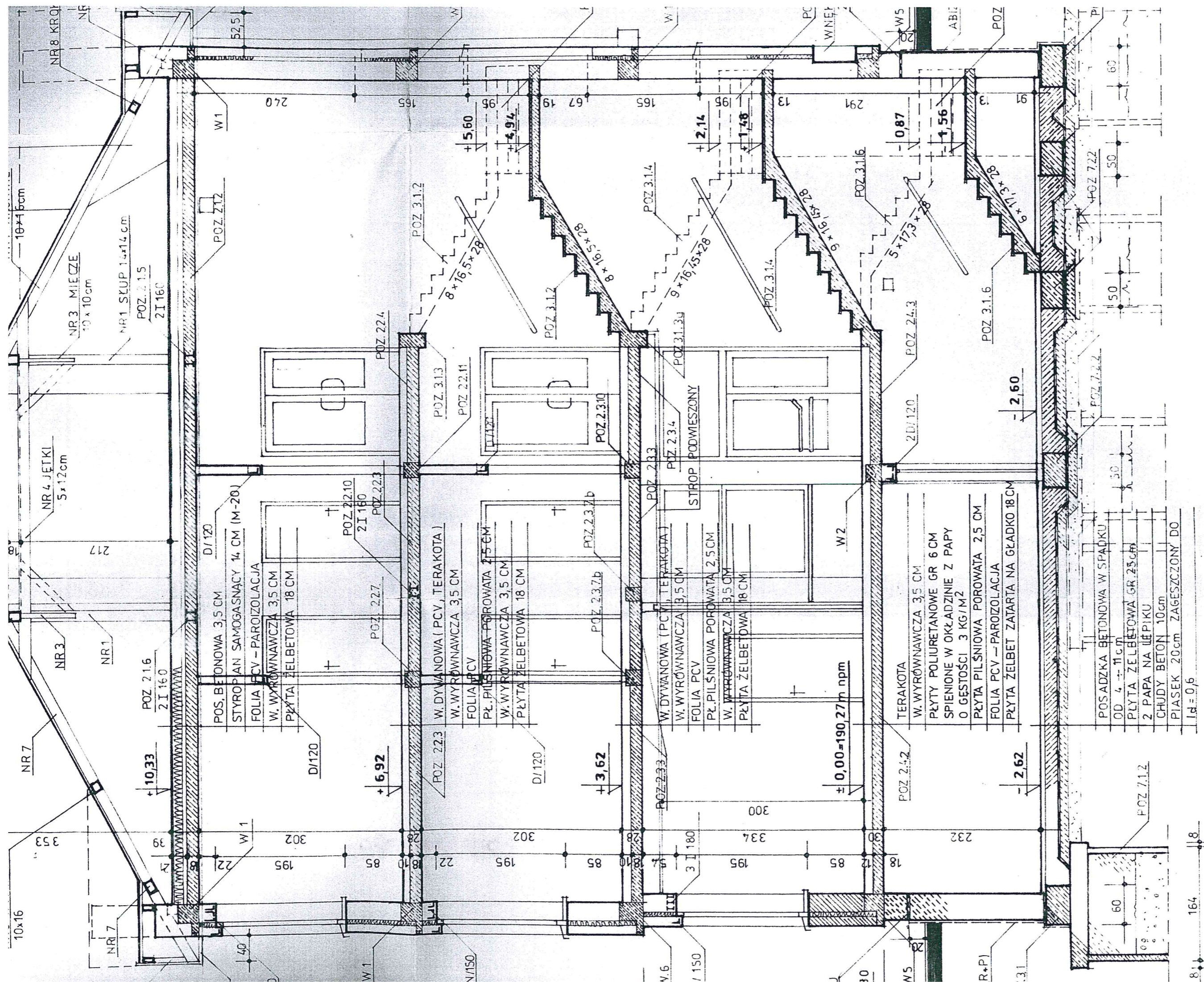
WNĘKA NA SZAFKĘ 'TG'
47x111x23, hp=80cm

WNĘKA NA HYDRANT
45x55x24 hp=100cm

WYCIERACZKA STAŁA
100x60cm

WIATROCAP
4,7 TERAKOTA

ŚCIANA DO H=2,05m



Placówka Terenowa
 KRUS Nysa

PRZEKRÓJ A-A skala 1:50