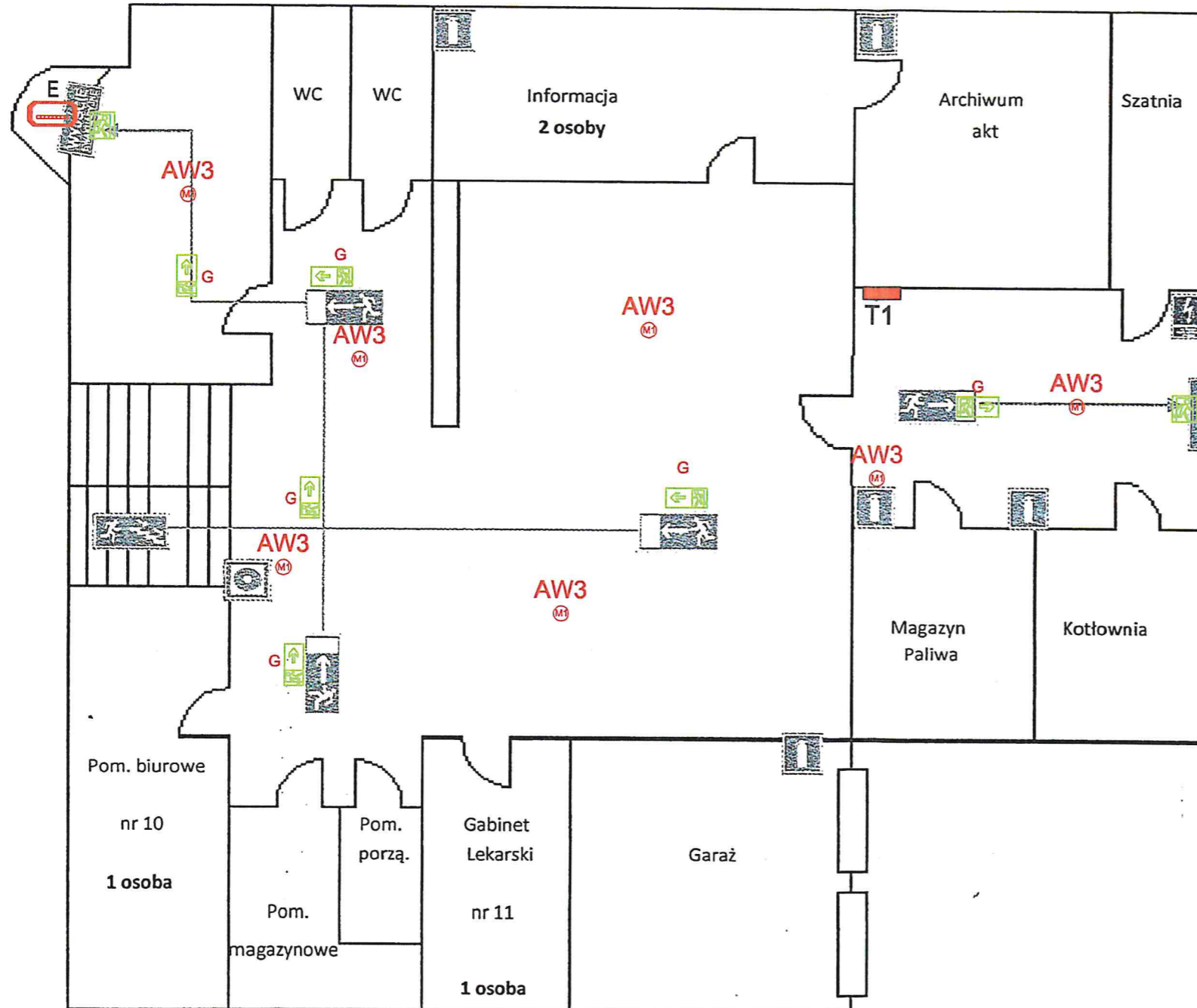


Plan ewakuacyjny budynku PT KRUS w Turku – parteru



13	AW3 M	TM.ONTEC R z soczewką W
2	E	ETE/2WC/3/SA/AT/MH + HTR-25
G-11 R-3	G R	TM.ONTEC G TM.ONTEC R z soczewką C
2	G	TM.ONTEC G
G-1 R-1	G R	TM.ONTEC G TM.ONTEC R z soczewką C

LEGENDA:

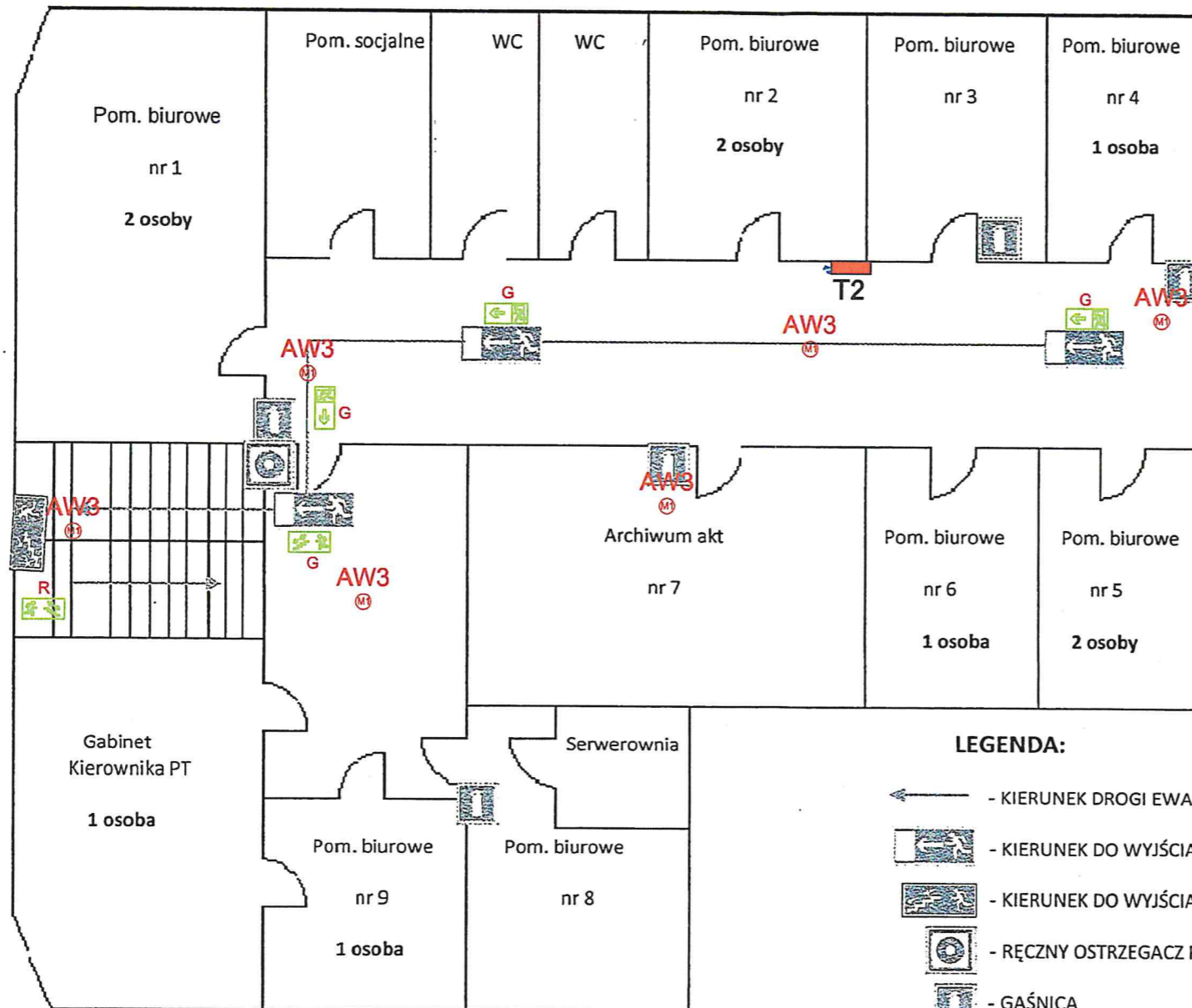
- WYŚCIE EWAKUACYJNE
 - KIERUNEK DROGI EWAKUACYJNEJ
 - KIERUNEK DOWYŚCIA EWAKUACYJNEGO
 - KIERUNEK DO WYŚCIA DROGI EWAKUACYJNEJ SCHODAMI W DÓŁ
 - RĘCZNY OSTRZEGACZ POZAROWY
 - GAŚNICA
 - GŁÓWNY WYŁĄCZNIK PRĄDU
- TM.ONTEC D
elegancki design oprawy perfekcyjnie sprawdzi się w przestrzeniach biurowych
oprawa jest...
szerokość gniazda...
montaż...
montaż...
oprawa wykonana z tworzywa sztucznego (i kasa żelaznej).
- TM.ONTEC R
łatwy i szybki montaż
uniwersalność montażu...
oprawa...
wersja M...
wersja z soczewką C...
wersja z soczewką W...
oprawa...
produkt...
długość...
zastosowanie...

Rzeczoznawca ds. zabezpieczeń przeciwpożarowych
inż. Jacek Brodzik Nr upr. 739/2022
Stare Miasto, data 04.10.2024
Zgodność projektu z wymaganiami
ochrony przeciwpożarowej
S.H.W.K.D.Z.A.M.
bez uwag: [Signature] z uwagami: [Signature]

System podstawowej ochrony przed porażeniem prądem elektrycznym - IZOLACJA
System dodatkowej ochrony przed porażeniem prądem elektrycznym - SZYBKE WYŁĄCZENIE NAPIĘCIA
Instalacja w układzie TN - S

PRONAEŁ <small>Ireneusz Jeńć ul. Mazurka 2 62-510 Konin</small>	Temat: Budynek PT KRUS w Turku - oświetlenie awaryjne ewakuacyjne	
Inwestor:	KASA ROLNICZEGO UBEZPIECZENIA SPOŁECZNEGO ODDZIAŁ REGIONALNY Ul. Św. Marcin 46/50, 61-807 Poznań, Polska	
Adres:	62-700 Turek ul. Milewskiego 10	Nr ark.: E-1
Branża:	Elektryczna	Data: 10.2024 r.
Nazwa rysunku:	Rzut parteru	Skala:
Projektował:	mgr inż. Ireneusz Jeńć <small>uprawnienia w specjalności instalacyjnej do projektowania bez ograniczeń nr GPBI 7342-5/87</small>	Podpis: [Signature]

Plan ewakuacyjny budynku PT KRUS w Turku- I piętra



LEGENDA:

- KIERUNEK DROGI EWAKUACYJNEJ
- KIERUNEK DO WYJŚCIA DROGI EWAKUACYJNEJ
- KIERUNEK DO WYJŚCIA DROGI EWAKUACYJNEJ SCHODAMI W DÓŁ
- RĘCZNY OSTRZEGACZ POŻAROWY
- GAŚNICA

System podstawowej ochrony przed porażeniem prądem elektrycznym - IZOLACJA
 System dodatkowej ochrony przed porażeniem prądem elektrycznym - SZYBKE WYŁĄCZENIE NAPIĘCIA
 Instalacja w układzie TN - S

13		TM.ONTEC R z soczewką W
2		ETE/2WIC/3/SAAT/MH + HTR-25
G-11 R-3		TM.ONTEC G TM.ONTEC R z soczewką C
2		TM.ONTEC G
G-1 R-1		TM.ONTEC G TM.ONTEC R z soczewką C



TM.ONTEC G
 Akcesoria do instalacji awaryjnego oświetlenia w przestrzeniach biurowych
 oprawa jedno- lub dwustronna, zapewniająca widoczność z 20 metrów
 standardowa oprawa aluminiowa powłoką na
 montaż sufitowy, natynkowy, wieszakowy, zwieszany
 montaż do ściany, szafki, szafki, jedy (przemysłowy)
 programowane w czasie, bez konieczności konserwacji



TM.ONTEC R
 listwy i żyrandole montaż
 uniwersalne montaż sufitowy i ścienny, natynkowy i wieszakowy
 oprawa dostępna w wersjach standardowych, co pozwala na dobranie do projektu oświetlenia optymalnego rozmiaru barierki:
 | wersja M-uraz S - oświetlenie przestrzeni otwartej
 | wersja z soczewką C - oświetlenie ciąg korytarzowy
 | wersja z soczewką W - oświetlenie punktowe, przez wykładki ewakuacyjne
 | oprawa idealnie sprawdzi się jako wystraszanie punktów pomiaru, wskazujące kierunek ewakuacji oraz drzwi ewakuacyjnych, zapewniająca widoczność aż z 20 metrów
 podczas przyciemnienia światła - długość życia (od 8 do 10 lat) oraz zastosowanie polimeru LPA-PC w kształcie wanny oprawy

PRONAEL Ireneusz Jeńć ul. Mazurska 2 62-510 Konin	Temat: Budynek PT KRUS w Turku - oświetlenie awaryjne ewakuacyjne	
Inwestor:	KASA ROLNICZEGO UBEZPIECZENIA SPOŁECZNEGO ODDZIAŁ REGIONALNY Ul. Św. Marcin 46/50, 61-807 Poznań, Polska	
Adres:	62-700 Turku ul. Milewskiego 10	Nr ark.: E-2
Branża:	Elektryczna	Data: 10.2024 r.
Nazwa rysunku:	Rzut I piętra	Skala:
Projektował:	mgr inż. Ireneusz Jeńć uprawnienia w specjalności instalacyjnej do projektowania bez ograniczeń nr GPB1 7342-6/07	Podpis:

ZAŁĄCZNIK NR 11