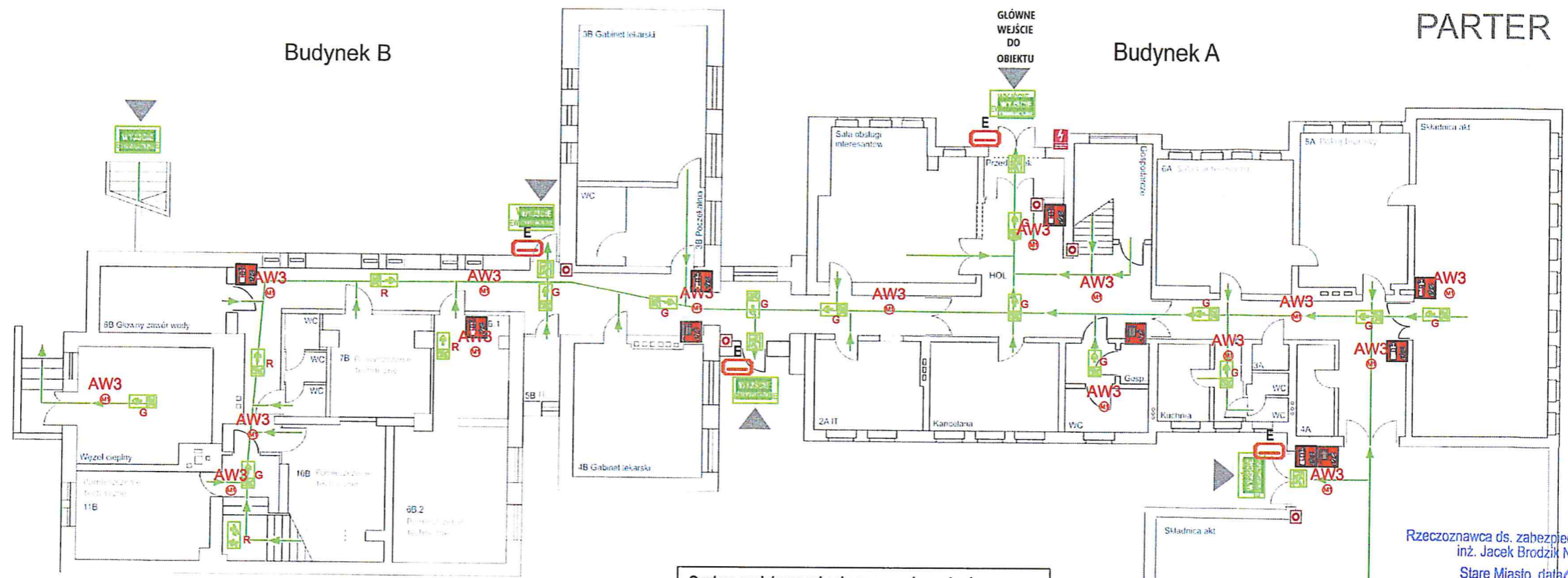


PLAN EWAKUACJI dla PT KRUS w Koninie



System podstawowej ochrony przed porażeniem prądem elektrycznym - IZOLACJA
 System dodatkowej ochrony przed porażeniem prądem elektrycznym - SZYBKI WYŁĄCZENIE NAPIĘCIA
 Instalacja w układzie TN - S

Rzeczoznawca ds. zabezpieczeń przeciwpożarowych
 inż. Jacek Brodzik Nr upr: 739/2022
 Stare Miasto, data 04.10.2024
 Zgodność projektu z wymaganiami ochrony przeciwpożarowej
 STWIERDZAM
 bez uwag: [Signature] z uwagami:

28	AW3	TM.ONTEC R z soczewką W
5	E	ETEZWICRISAMTH + HTR-25
G-25 R-3	G R	TM.ONTEC G TM.ONTEC R z soczewką C
5	G	TM.ONTEC G
G-4 R-3	G R	TM.ONTEC G TM.ONTEC R z soczewką C

TM.ONTEC G
 Elegancki design oprawy perfekcyjnie sprawdzi się w przestrzeniach biurowych
 oprawa jedno- lub dwustronna, zapewniająca widoczność z 25 metrów
 szeroka gama akcesoriów pozwalająca na
 | montaż sufitowy, netylowy, wpuszczony, zawieszony
 | montaż do ściany zarówno równoległy, jak i prostopadły
 | pikogram wsuwany, bez widocznych elementów montażowych
 oprawa wykonana z tworzywa sztucznego (II klasa izolacji).

TM.ONTEC R
 Idealny i szybki montaż
 uniwersalność montażu: sufitowy i ścienny, netylowy i wpuszczony
 oprawa dostępna w wersjach soczewkowych, co pozwala na dobranie do projektu oświetlenie optymalnego rozkazu świetlnego:
 | wersja M oraz S - oświetlenie przestrzeni otwartej
 | wersja z soczewką C - oświetlenie dróg ewakuacyjnych
 | wersja z soczewką W - oświetlenie punktów ppot. oraz wyjść ewakuacyjnych
 | oprawa idealnie sprawdzi się jako wyznacznik punktów ppot. i wskazujący kierunek ewakuacji oraz drzwi ewakuacyjnych, zapewniająca widoczność aż z 20 metrów
 produkt przyjazny środowisku - długi cykl życia (od 6 do 10 lat) oraz zastosowanie pakietu LiFePO4 w każdej wersji oprawy

LEGENDA	
	KIERUNEK DROGI EWAKUACYJNEJ
	WYJŚCIE EWAKUACYJNE
	GAŚNICA
	ROP - ALARM POŻAROWY (uruchamianie ręczne)
	PRZECIWPOŻAROWY WYŁĄCZNIK PRĄDU
	HYDRANT WEWNĘTRZNY
	WEJŚCIE DO BUDYNKU

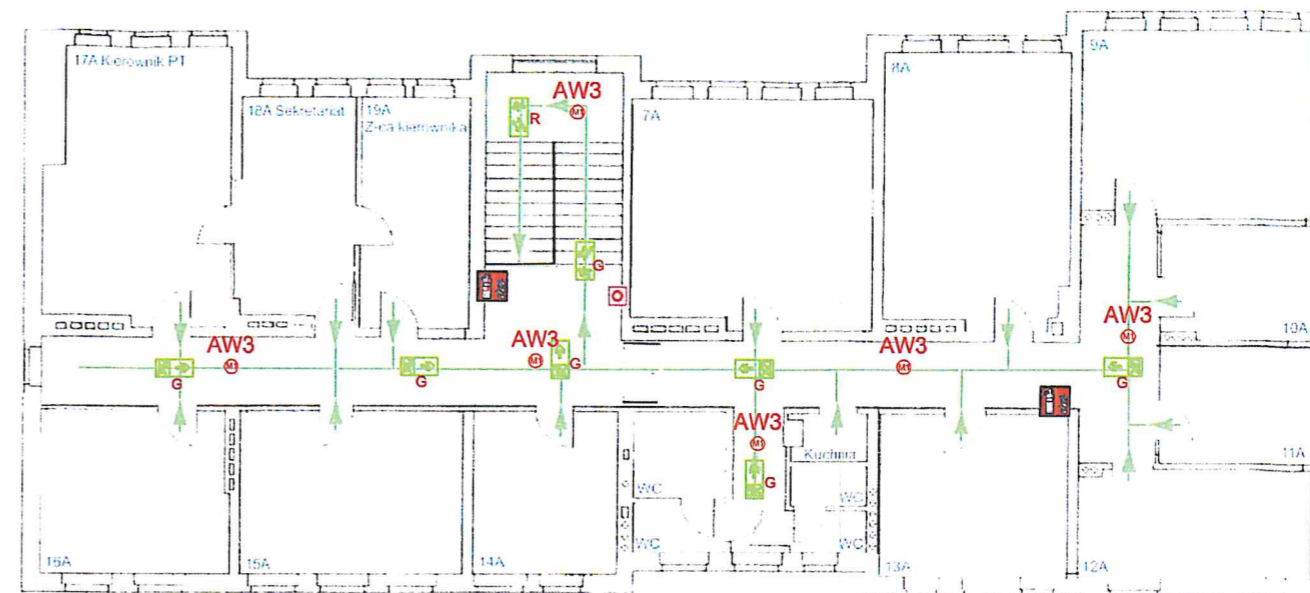
PT KRUS w KONINIE
KONIN ulica M.Kopernika 10
 Budynek N (<12m); ZL III + PM (po.tech.)
 Obiekt:
 w części A - 2 kondygnacyjny
 w części B - 3 kondygnacyjny
 Ilość osób będących stałymi użytkownikami
 13 pracowników na kondygnacji

PRONAEŁ Pronaet Jacek ul. Mieszko 2 62-810 Konin	Temat: Budynek PT KRUS w Koninie - oświetlenie awaryjne ewakuacyjne	
Investor:	KASA ROLNICZEGO UBEZPIECZENIA SPOŁECZNEGO ODDZIAŁ REGIONALNY Ul. Św. Marcin 46/50, 61-807 Poznań, Polska	
Adres:	62-500 Konin ul. M.Kopernika 10	Nr ark.: E-1
Branża:	Elektryczna	Data: 10.2024 r.
Nazwa rysunku:	Rzut parteru	Skala:
Projektował:	mgr inż. Ireneusz Jeńć uprawnienia w specjalności instalacyjnej do projektowania bez ograniczeń nr GPB1 7342-007	Podpis:

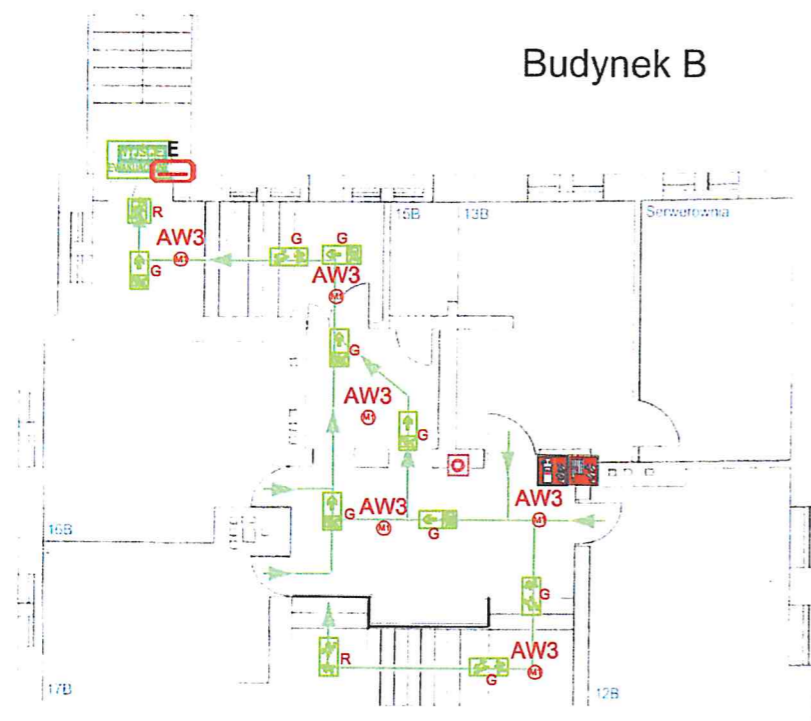
PLAN EWAKUACJI dla PT KRUS w Koninie

I PIĘTRO

Budynek A



Budynek B



LEGENDA	
	KIERUNEK DROGI EWAKUACYJNEJ
	WYJŚCIE EWAKUACYJNE
	GAŚNICA
	ROP - ALARM POŻAROWY (uruchamianie ręczne)
	PRZECIWOŻAROWY WYŁĄCZNIK PRĄDU
	HYDRANT WEWNĘTRZNY
	WEJŚCIE DO BUDYNKU

PT KRUS w KONINIE
KONIN ulica M.Kopernika 10

Budynek N (<12m); ZL III +PM (po.tech.)
 Obiekt:
 w części A - 2 kondygnacyjny
 w części B - 3 kondygnacyjny

Ilość osób będących stałymi użytkownikami
 30 pracowników na kondygnacji budynek A
 6 pracowników na kondygnacji budynek B

System podstawowej ochrony przed porażeniem prądem elektrycznym - IZOLACJA
 System dodatkowej ochrony przed porażeniem prądem elektrycznym - SZYBKE WYŁĄCZENIE NAPIĘCIA
 Instalacja w układzie TN - S

PRONAEL <small>Pracownia Inżynierska</small> <small>ul. Mszczynska 2</small> <small>62-800 Konin</small>	Temat: Budynek PT KRUS w Koninie - oświetlenie awaryjne ewakuacyjne	
Investor:	KASA ROLNICZEGO UBEZPIECZENIA SPOŁECZNEGO ODDZIAŁ REGIONALNY Ul. Św. Marcin 48/50, 81-807 Poznań, Polska	
Adres:	62-500 Konin ul. M.Kopernika 10	Nr ark.: E-2
Branża:	Elektryczna	Data: 10.2024 r.
Nazwa rysunku:	Rzut I piętra	Skala:
Projektował:	mgr inż. Ireneusz Jeńć <small>uprawnienia w specjalności instalacyjnej do projektowania bez ograniczeń nr GPEI 7342-0107</small>	Podpis: