

---

# PRZEDMIAR

Klasyfikacja robót wg Wspólnego Słownika Zamówień

45300000-0

Roboty instalacyjne w budynkach

---

NAZWA INWESTYCJI: Przebudowa układu automatyki wraz z częścią pompową rozdzielaczy centralnego ogrzewania w pomieszczeniu kotłowni  
ADRES INWESTYCJI: 65-170 Zielona Góra ul. Generała Józefa Bema 44  
NAZWA INWESTORA: Kasa Rolniczego Ubezpieczenia Społecznego Oddział Regionalny Zielona Góra  
ADRES INWESTORA: 65-170 Zielona Góra ul. Generała Józefa Bema 44  
BRANŻE: Sanitarно-Elektryczna  
SPORZĄDZIŁ KALKULACJE:

---

WYKONAWCA:

INWESTOR:

Data opracowania

Data zatwierdzenia

*Strona Tytułowa*

*Spis treści*

*Obmiar*

*1 Technologia kotłowni*

*2 Instalacje elektryczne w kotłowni*

*Spis treści*

*1*

*2*

*3*

*3*

*5*

Przebudowa układu automatyki wraz z częścią pompową rozdzielaczy centralnego ogrzewania w pomieszczeniu kotłowni  
Obmiar

Lp.	Podstawa	Opis i wyliczenia	j.m.	Poszcz.	Razem
<b>OBMIAR: Przebudowa układu automatyki wraz z częścią pompową rozdzielaczy centralnego ogrzewania w pomieszczeniu kotłowni</b>					
1	45300000-0	<b>Technologia kotłowni</b>			
1	KNR 7-08 d.1 0102-04 analogia	Sterowany pogodowo regulator dla trzech obiegów grzewczych z zaworami mieszającymi np. Vitotronic 200-H typ HK3B	ukł.		
		1	ukł.	1,000	
				RAZEM	1,000
2	KNR 7-08 d.1 0104-03 analogia	Wymiana detektora gazu typu DEX12N	ukł.		
		1	ukł.	1,000	
				RAZEM	1,000
3	KNR 4-07 d.1 0332-02 z.sz.3.4.1. 9907-1	Wymiana naczynia wzbiorczego przeponowego o pojemności całkowitej 80 dm <sup>3</sup> + montaż szybkozłącza SU25	szt.		
		1	szt.	1,000	
				RAZEM	1,000
4	KNR 4-07 d.1 0311-09 z.sz.3.4.1. 9907-1	Wymiana odpowietrznika automatycznego do instalacji c.o. o śr. nominalnej 15 mm	szt.		
		2	szt.	2,000	
				RAZEM	2,000
5	KNR 4-07 d.1 0119-01 z.o.2.5.2. 9905-1	Wymiana wkładu filtra	szt.		
		1	szt.	1,000	
				RAZEM	1,000
6	KNR 4-02 d.1 0418-07	Demontaż pompy obiegowej c.o. Wilo TOP-S30/10 z wstawieniem króćca zastępczego	szt.		
		1	szt.	1,000	
				RAZEM	1,000
7	KNR 4-02 d.1 0512-03 analogia	Demontaż zaworu nadmiarowo upustowego dn 20 mm	szt.		
		1	szt.	1,000	
				RAZEM	1,000
8	KNR 4-02 d.1 0135-02 analogia	Demontaż zaworu mufowego trójdrogowego dn 25 mm z wstawieniem króćca zastępczego	szt.		
		1	szt.	1,000	
				RAZEM	1,000
9	KNR 4-02 d.1 0506-02	Demontaż rurociągu stalowego o połączeniach spawanych o śr. 20 mm	m		
		4,5	m	4,500	
				RAZEM	4,500
10	KNR 4-02 d.1 0506-03	Demontaż rurociągu stalowego o połączeniach spawanych o śr. 25 mm	m		
		1,5	m	1,500	

Przebudowa układu automatyki wraz z częścią pompową rozdzielaczy centralnego ogrzewania w pomieszczeniu kotłowni  
**Obmiar**

Lp.	Podstawa	Opis i wyliczenia	j.m.	Poszcz.	Razem
11	KNR 0-35 d.1 0208-01	Pompa obiegowa c.o. np. Stratos PICO 15/0,5-8 wraz z podejściem	szt.	RAZEM	1,500
		4	szt.	4,000	
				RAZEM	4,000
12	KNR 0-31 d.1 0307-02	3 drogowy zawór mieszający dn 20 mm z przyłączami do lutowania + Zestaw uzupełniający dla obiegu z mieszaczem	kpl.		
		3	kpl.	3,000	
				RAZEM	3,000
13	KNR 0-31 d.1 0307-03	3 drogowy zawór mieszający dn 25 mm z przyłączami do lutowania + Zestaw uzupełniający dla obiegu z mieszaczem	kpl.		
		1	kpl.	1,000	
				RAZEM	1,000
14	KNR 0-35 d.1 0216-08	Termomanometry techniczne 4,0 Bary/120 stC	szt.		
		8	szt.	8,000	
				RAZEM	8,000
15	KNR 0-35 d.1 0216-11	Filtr osadnikowy siatkowy dn 25 mm	szt.		
		1	szt.	1,000	
				RAZEM	1,000
16	KNR 0-35 d.1 0216-10	Filtr osadnikowy siatkowy dn 20 mm	szt.		
		3	szt.	3,000	
				RAZEM	3,000
17	KNR 0-35 d.1 0217-04	Zawory kulowe przelotowe, gwintowane do c.o.; śr. nom. 25 mm	szt.		
		2	szt.	2,000	
				RAZEM	2,000
18	KNR 0-35 d.1 0217-03	Zawory kulowe przelotowe, gwintowane do c.o.; śr. nom. 20 mm	szt.		
		6	szt.	6,000	
				RAZEM	6,000
19	KNR 0-35 d.1 0217-04	Zawór zwrotny mufowy dn 25 mm	szt.		
		1	szt.	1,000	
				RAZEM	1,000
20	KNR 0-35 d.1 0217-03	Zawór zwrotny mufowy dn 20 mm	szt.		
		3	szt.	3,000	
				RAZEM	3,000
21	KNR-W 2- d.1 15 0514-01	Rurociągi z rur stalowych czarnych o śr. nominalnej 20 mm łączonych przez spawanie	m		
		4,5	m	4,500	
				RAZEM	4,500
22	KNR-W 2- d.1 15 0514-02	Rurociągi z rur stalowych czarnych o śr. nominalnej 25 mm łączonych przez spawanie	m		
		1,5	m	1,500	

Przebudowa układu automatyki wraz z częścią pompową rozdzielaczy centralnego ogrzewania w pomieszczeniu kotłowni  
**Obmiar**

Lp.	Podstawa	Opis i wyliczenia	j.m.	Poszcz.	Razem
				<b>RAZEM</b>	<b>1,500</b>
23	KNR-W 2-02 d.1 1518-01	Dwukrotne malowanie ochronne farbami poliwinylowymi rur o śr. do 50 mm	m		
		6	m	6,000	
				<b>RAZEM</b>	<b>6,000</b>
24	KNR 0-35 d.1 0231-03	Próba szczelności instalacji c.o. w budynkach niemieszkalnych - płukanie, czynności przygotowawcze i zakończeniowe	m		
		20	m	20,000	
				<b>RAZEM</b>	<b>20,000</b>
25	KNR 0-35 d.1 0231-04 uwaga pod tablicą	Próba szczelności instalacji c.o. w budynkach niemieszkalnych - próba wodna ciśnieniowa długość do 20 m	m		
		poz.24	m	20,000	
				<b>RAZEM</b>	<b>20,000</b>
26	KNR 0-34 d.1 0101-15 z.o.3.1. 9903-1	Izolacja rurociągów śr. 25 mm otulinami Thermaflex FRZ - jednowarstwowymi gr. 25 mm (P) - w kotłowniach	m		
		1,5	m	1,500	
				<b>RAZEM</b>	<b>1,500</b>
27	KNR 0-34 d.1 0101-10 z.o.3.1. 9903-1	Izolacja rurociągów śr. 20 mm otulinami Thermaflex FRZ - jednowarstwowymi gr. 20 mm (N) - w kotłowniach	m		
		4,5	m	4,500	
				<b>RAZEM</b>	<b>4,500</b>
28	KNNR 4 d.1 0529-02	Uruchomienie kotłowni	szt.		
		0,5	szt.	0,500	
				<b>RAZEM</b>	<b>0,500</b>
29	kalk. d.1 własna	Utylizacja zdemontowanych elementów instalacji przeznaczonych do demontażu	kpl.		
		1	kpl.	1,000	
				<b>RAZEM</b>	<b>1,000</b>
<b>2</b>	<b>45310000-3</b>	<b>Instalacje elektryczne w kotłowni</b>			
30	KNNR 5 d.2 0209-01	Przewody kabelkowe o łącznym przekroju żył do 7.5 mm <sup>2</sup> układane w gotowych korytkach i na drabinkach bez mocowania Przewód YDY-450/750V 3x2,5mm <sup>2</sup>	m		
		30	m	30,000	
				<b>RAZEM</b>	<b>30,000</b>
31	KNR-W 5- d.2 08 0804-01	Podłączenie przewodów kabelkowych pod zaciski lub bolce; przekrój żył do 2.5 mm <sup>2</sup>	szt. żył		
		40	szt. żył	40,000	
				<b>RAZEM</b>	<b>40,000</b>

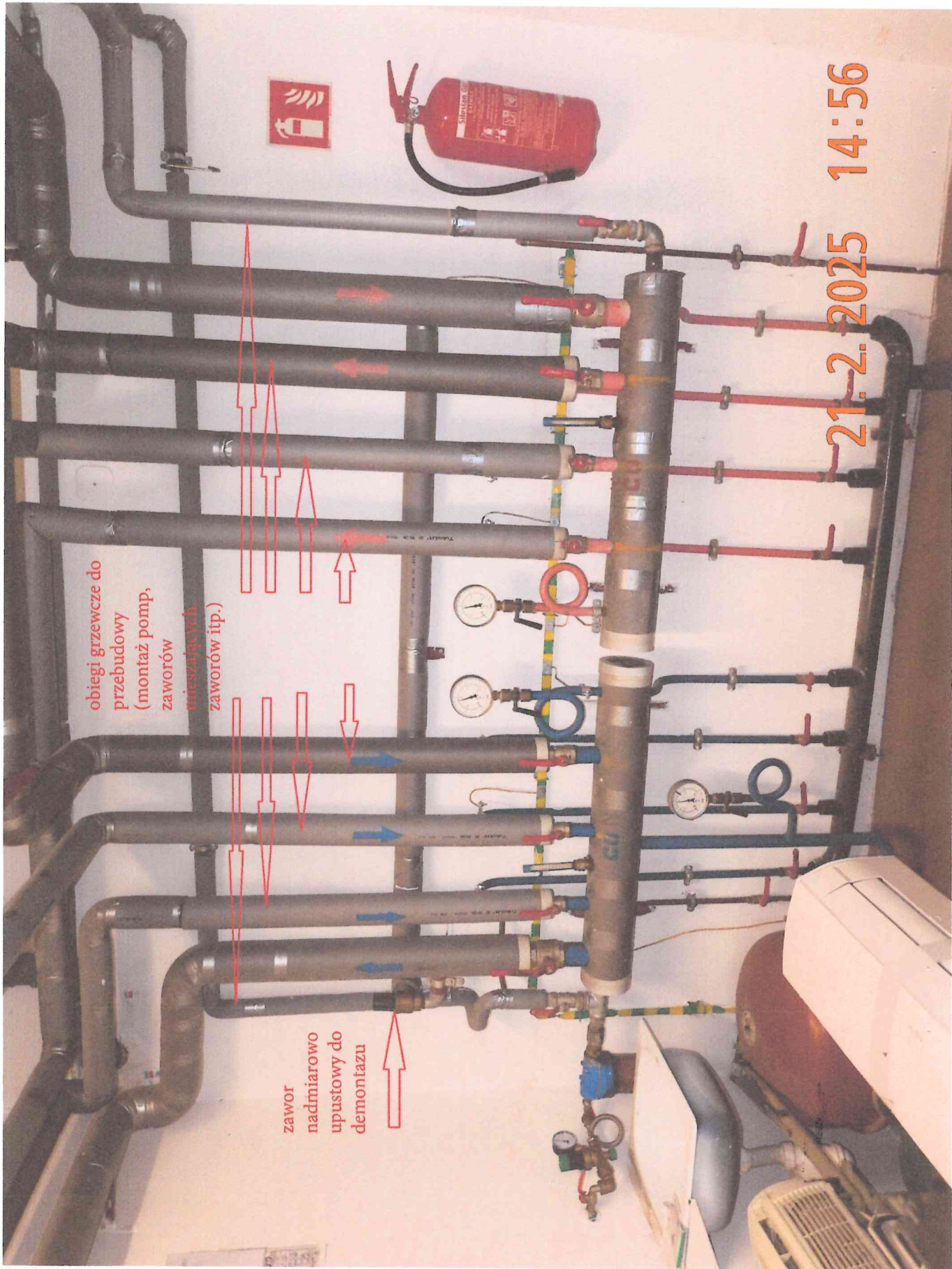
Przebudowa układu automatyki wraz z częścią pompową rozdzielaczy centralnego ogrzewania w pomieszczeniu kotłowni  
**Obmiar**

Lp.	Podstawa	Opis i wyliczenia	j.m.	Poszcz.	Razem
32 d.2	KNR-W 5-08 0403-02	Mocowanie na gotowym podłożu aparatów o masie do 2.5 kg z częściowym rozebraniem i złożeniem bez podłączenia - 4 otwory mocujące Czujnik temperatury zewnętrznej ESMT	szt.		
		1	szt.	1,000	
				<b>RAZEM</b>	<b>1,000</b>
33 d.2	KNR-W 5-08 0901-01	Pomiar rezystancji izolacji instalacji elektrycznych - obwód 1-fazowy, pierwszy pomiar	po mia r		
		1	po mia r	1,000	
				<b>RAZEM</b>	<b>1,000</b>
34 d.2	KNR-W 5-08 0901-02	Pomiar rezystancji izolacji instalacji elektrycznych - obwód 1-fazowy, każdy następny pomiar	po mia r		
		4	po mia r	4,000	
				<b>RAZEM</b>	<b>4,000</b>
35 d.2	KNR-W 5-08 0902-01	Sprawdzenie samoczynnego wyłączenia zasilania - pomiar impedancji pętli zwarciowej - pierwszy	po mia r		
		1	po mia r	1,000	
				<b>RAZEM</b>	<b>1,000</b>
36 d.2	KNR-W 5-08 0902-02	Sprawdzenie samoczynnego wyłączenia zasilania - pomiar impedancji pętli zwarciowej - każdy następny	po mia r		
		4	po mia r	4,000	
				<b>RAZEM</b>	<b>4,000</b>
37 d.2	KNR-W 5-08 0902-05	Sprawdzenie samoczynnego wyłączenia zasilania - próby działania wyłącznika różnicowoprądowego - pierwszy	po mia r		
		1	po mia r	1,000	
				<b>RAZEM</b>	<b>1,000</b>
38 d.2	KNR-W 5-08 0902-06	Sprawdzenie samoczynnego wyłączenia zasilania - próby działania wyłącznika różnicowoprądowego - każdy następny	po mia r		
		4	po mia r	4,000	
				<b>RAZEM</b>	<b>4,000</b>
39 d.2	KNR-W 5-08 0902-03	Sprawdzenie samoczynnego wyłączenia zasilania - pomiar rezystancji uziemienia - pierwszy	po mia r		
				<b>RAZEM</b>	<b>4,000</b>

Przebudowa układu automatyki wraz z częścią pompową rozdzielaczy centralnego ogrzewania w pomieszczeniu kotłowni

*Obmiar*

<i>Lp.</i>	<i>Podstawa</i>	<i>Opis i wyliczenia</i>	<i>j.m.</i>	<i>Poszcz.</i>	<i>Razem</i>
		1	po mia r	1,000	
				<b>RAZEM</b>	<b>1,000</b>



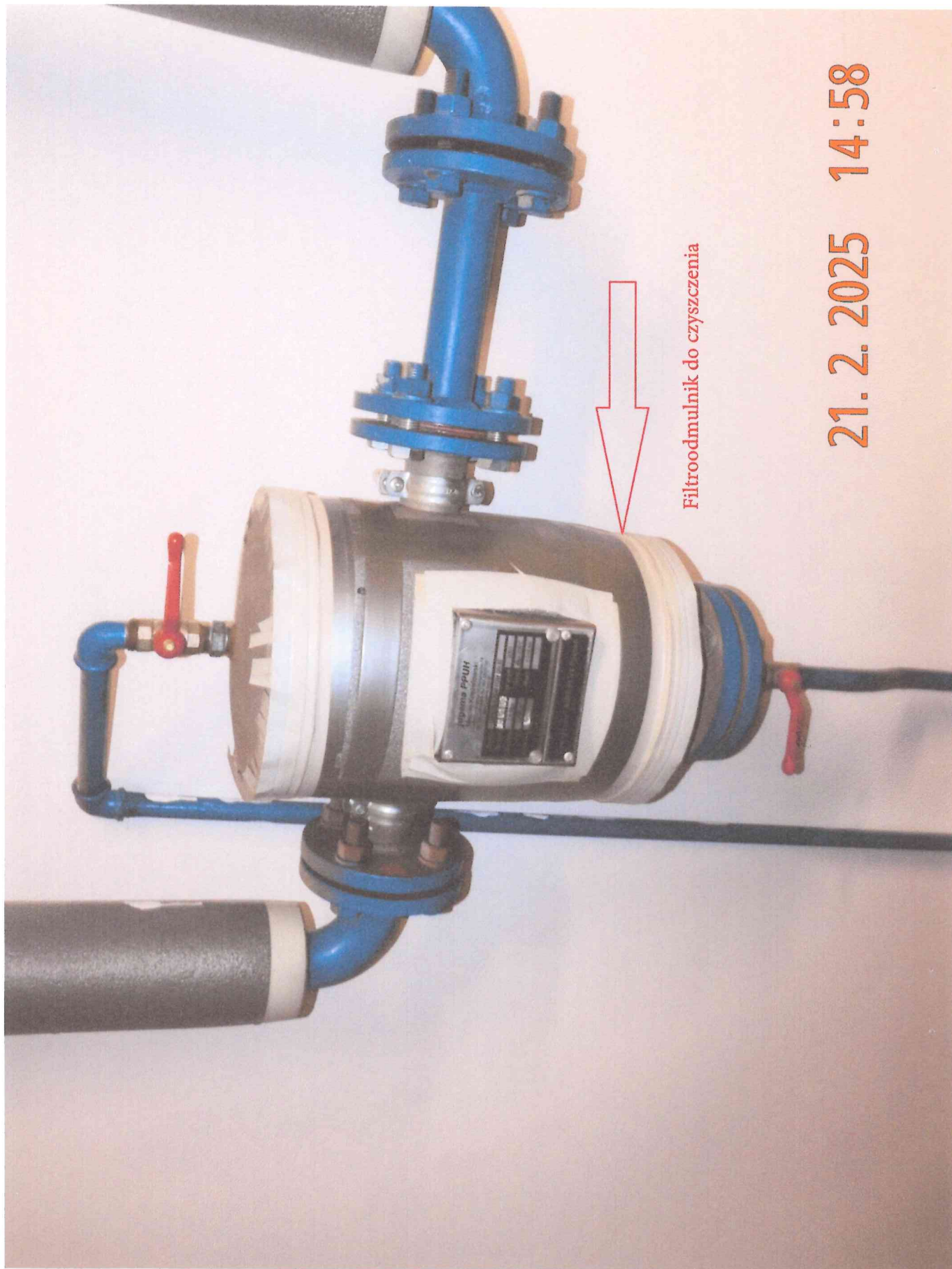
obiegi grzewcze do  
przebudowy  
(montaż pomp,  
zaworów  
mieszających,  
zaworów itp.)

zawor  
nadmiarowo  
upustowy do  
demontracji

21-2-2025 14:56

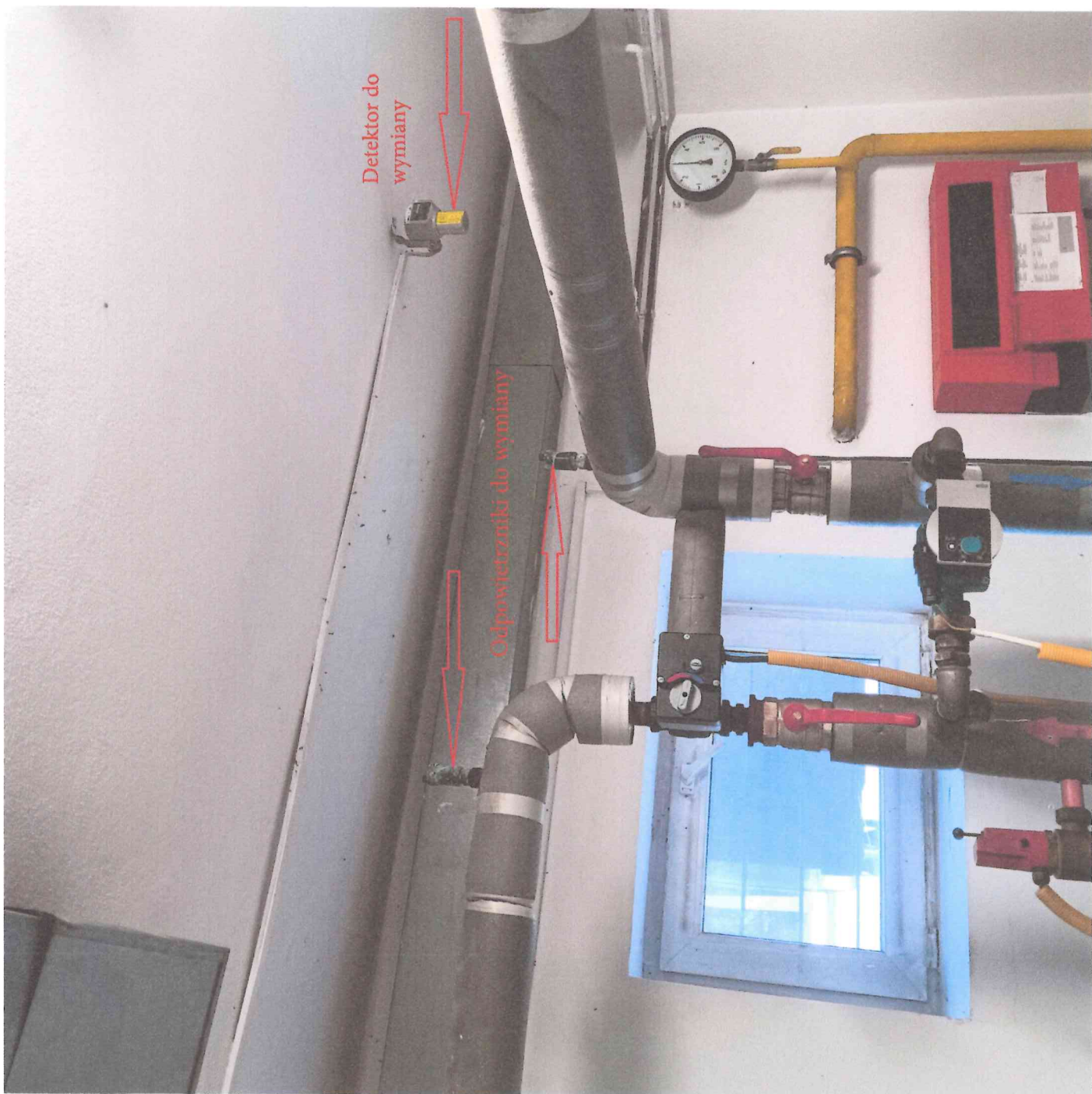


21.2.2025 14:57



Filtroodmulnik do czyszczenia

21. 2. 2025 14:58





Wkład filtracyjny do wymiany

Naczynie przeciepne (No. do wymiany)