

Szczegółowy opis przedmiotu zamówienia:

przedmiotem zamówienia jest zakup materiałów prewencyjnych i popularyzujących zasady BHP: długopis, smycz odblaskowa, szelki odblaskowe, karta do usuwania kleszczy, brelok z apteczką i brelok w kształcie misia TEDDY z nadrukami i hasłami prewencyjnymi – na potrzeby prowadzenia działań prewencyjnych prowadzonych przez OR KRUS w Poznaniu i podległe Placówki Terenowe wraz z dostawą do Oddziału Regionalnego KRUS w Poznaniu.

Wymagania techniczne w zakresie danej części zamówienia:

I. Długopis z grawerem – 3500 sztuk:

Długopis metalowy, zielony z metaliczną skówką.

Kolor zielony długopisu (w miarę możliwości technicznych): Pantone: 7739 C/
wg wzornika CMYK: 78/0/95/5.

Dodatkowo grawer/ nadruk:

- logo KRUS (logotyp z poz. 1), obok z zachowaniem pola ochronnego, wyrównane i wyśrodkowane względem logotypu, jeden pod drugim napisy:
- PRACUJ BEZPIECZNIE, www.gov.pl/krus.

Przykładowe zdjęcie długopisu/ układ graweru:



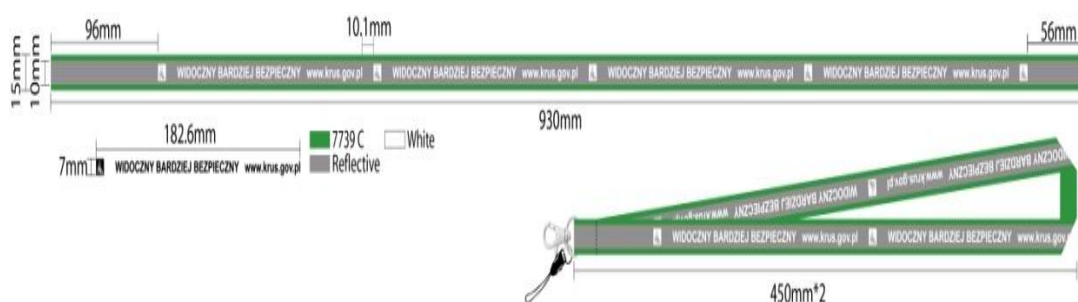
II. Smycz odblaskowa z nadrukiem – 2500 sztuk

Kolor smyczy zielony z białym odblaskiem (w miarę możliwości technicznych):
Pantone 7739 C/ wg wzornika CMYK: 78/0/95/5.

Wymiary około 93cm x 1,5cm.

Wykończenie: kółeczko z karabińczykiem, dodatkowo złączka do telefonu komórkowego.

Dodatkowo na odblaskowej części z jednej strony białe nadruki na przemian: logo KRUS - białe (logotyp poz. 2) i z zachowaniem pola ochronnego, napisy w kolorze białym: WIDOCZNY BARDZIEJ BEZPIECZNY i www.gov.pl/krus.



III. Szelki odblaskowe z nadrukiem – 1000 sztuk.

- regulowany 260 stopni pas odblaskowy ze srebrnymi paskami, wymiary 51x52 cm. w kolorze zielonym.

- z nadrukiem na klamrze logo KRUS (logotyp z poz. 2), obok z zachowaniem pola ochronnego, wyrównane i wyśrodkowane względem logotypu oraz jeden pod drugim napisy: PRACUJ BEZPIECZNIE, www.gov.pl/krus.






www.gov.pl/krus

WIDOCZNY BARDZIEJ BEZPIECZNY

IV. Karta do usuwania kleszczy z nadrukiem - 1000 sztuk

- kolor biały,
- rozmiar 54mmx84mm w kształcie karty kredytowej,
- dwa rodzaje nacięć umożliwiające usuwanie dorosłych jak i małych kleszczy,
- na pierwszej stronie karty nadruk logo KRUS (logotyp z poz. 1), logo kampanii **Bezpieczny Rolnik Bezpieczna Wieś** (logotyp z poz. 3) oraz strona internetowa www.gov.pl/krus,
- na drugiej stronie karty logo kampanii **Rolniku Nie Daj Się Kleszczom** (logotyp z poz. 4) oraz nadruk tekstu „Jeżeli kleszcz wbije się w Twoje ciało – szybko go usuń, a miejsce ukąszenia przemyj środkiem dezynfekującym. W przypadku pojawienia się rumienia, opuchlizny lub objawów grypopodobnych niezwłocznie udaj się do lekarza,
- nadruk w 4 kolorach.



	 <p>Bezpieczny Rolnik Bezpieczna Wieś</p> <p>www.gov.pl/krus</p>
 <p>ROLNIKU NIE DAJ SIĘ KLESZCZOM</p>	<p>Jeżeli Kleszcz wbije się w Twoje ciało – szybko go usuń, a miejsce po ukąszeniu przemyj środkiem dezynfekującym.</p> <p>W przypadku pojawienia się rumienia, opuchlizny lub objawów grypopodobnych niezwłocznie udaj się do lekarza.</p>

V. Brelok Apteczka z nadrukiem - 700 sztuk

- kolor zielony lub czerwony,
- wymiary 100x 70mm,
- zawartość: maseczka do sztucznego oddychania, para rękawiczek jednorazowych, saszetka z gazikiem odkażającym
- nadruk na drugiej stronie: logo KRUS (logotyp z poz. 1), logo kampanii **Bezpieczny Rolnik Bezpieczna Wieś** (logotyp z poz. 3) oraz strona internetowa www.gov.pl/krus,



	 <p>Bezpieczny Rolnik Bezpieczna Wieś</p> <p>www.gov.pl/krus</p>
---	--

VI. Brelok odblaskowy w kształcie misia TEDDY z nadrukiem – 2000 sztuk

- kształt: miś TEDDY,
 - dwustronne światło odblaskowe,
 - materiał: twardy polistyren,
 - minimalne wymiary: 45mmx70mmx8mm,
 - kolor: biały (transparentny),
 - metalowa zawieszka z karabińczykiem,
 - znakowanie: dwustronne, monochromatyczne
- przód: logo KRUS (logotyp z poz. 1) i adres internetowy: www.gov.pl/KRUS
- tył: logo z hasłem kampanii prewencyjnej „**Dobrostan Rolnika**” (logotyp z poz. 5)
- jeden kolor
- kolor znakowania: zielony (PANTONE)





www.gov.pl/KRUS



DOBROSTAN
ROLNIKA

Uwaga 1.

Dla wszystkich części zamówienia Zamawiający zastrzega możliwość zwiększenia ilości zamawianego asortymentu (w zależności od zaoferowanej ceny) maksymalnie do 35% dla każdej części zamówienia.

Uwaga 2.

Niniejsza specyfikacja zawiera tylko podstawowe i minimalne wymagania funkcjonalne i techniczne materiałów prewencyjnych i wyposażenia. Wykonawca może zaoferować materiały i rozwiązania dowolnego producenta, które spełniają minimalne wymagania określone w niniejszym dokumencie lub posiadają lepsze parametry od wymaganych.

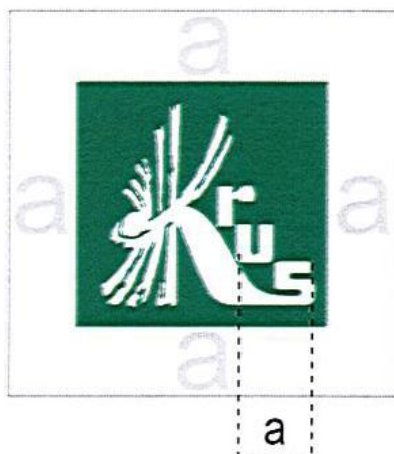
Jeżeli w opisie przedmiotu zamówienia znajdują się jakiegokolwiek znaki towarowe, patent, czy pochodzenie – należy przyjąć, że Zamawiający podał taki opis ze wskazaniem na typ i dopuszcza składanie ofert równoważnych o parametrach techniczno, eksploatacyjno, użytkowych nie gorszych niż te podane w *Szczegółowym opisie przedmiotu zamówienia*.

Wykonawca, który powołuje się na rozwiązania równoważne opisywane przez Zamawiającego jest zobowiązany wykazać, że oferowane przez niego dostawy spełniają wymagania określone przez Zamawiającego.

Uwaga 3.


W przygotowaniu projektu/ wizualizacji materiałów Wykonawca musi zachować pole ochronne wokół logotypu KRUS (zgodne z Księgą Tożsamości Kasy Rolniczego Ubezpieczenia Społecznego), tj. przestrzeń wokół znaku bez elementów tekstowych

oraz graficznych, które mogłyby naruszyć czytelność wizerunku graficznego Kasy. Obszar ten został wyznaczony przez szerokość litery „a”.



Przedmiot zamówienia musi być fabrycznie nowy, kompletny, oryginalny i sprawny technicznie i nie może nosić śladów uszkodzeń zewnętrznych oraz uprzedniego użytkowania.

Wzory logotypów do wykonania nadruków/ grawerów/ opisanych w specyfikacji materiałów prewencyjnych:

1.	
2.	
3.	

4.



**ROLNIKU
NIE DAJ SIĘ KLESZCZOM**

5.



**DOBROSTAN
ROLNIKA**