

### Szczegółowy opis przedmiotu zamówienia

Przedmiotem zamówienia jest wykonanie, sprzedaż i dostawę materiałów popularyzujących zasady bezpiecznej pracy w gospodarstwie rolnym wykorzystywanych podczas szkoleń, konkursów i imprez masowych prowadzonych na terenie działania Oddziału Regionalnego Kasy Rolniczego Ubezpieczenia Społecznego w Lublinie.

### Opis przedmiotu zamówienia:

Realizacja przedmiotu zamówienia – wykonanie, sprzedaż i dostawę materiałów popularyzujących zasady bezpiecznej pracy w gospodarstwie rolnym wykorzystywanych podczas szkoleń, konkursów i imprez masowych prowadzonych na terenie działania Oddziału Regionalnego Kasy Rolniczego Ubezpieczenia Społecznego w Lublinie- polega na dostarczeniu do miejsca wskazanego przez Zamawiającego, przedmiotu zamówienia zgodnego z parametrami określonymi poniżej. Po dostarczeniu przedmiotu zamówienia, Wykonawca jest zobowiązany go rozładować w miejscu wskazanym przez Zamawiającego. Zamówiony asortyment zostanie dostarczony przez Wykonawcę do: Kasy Rolniczego Ubezpieczenia Społecznego Oddział Regionalny w Lublinie, ul. Droga Męczenników Majdanka 12, 20-325 Lublin, w terminie do 11 grudnia 2025 r.

Wszelkie koszty realizacji Umowy wliczone są w cenę całkowitą z podatkiem VAT, określoną w Umowie.

Wszystkie produkty muszą być fabrycznie nowe, nieużywane i posiadać, co najmniej 24 miesiące gwarancji.

Wykonawca dostarczy produkty w postaci:

**1. torba papierowa biała laminowana z nadrukiem – 2000 szt.**

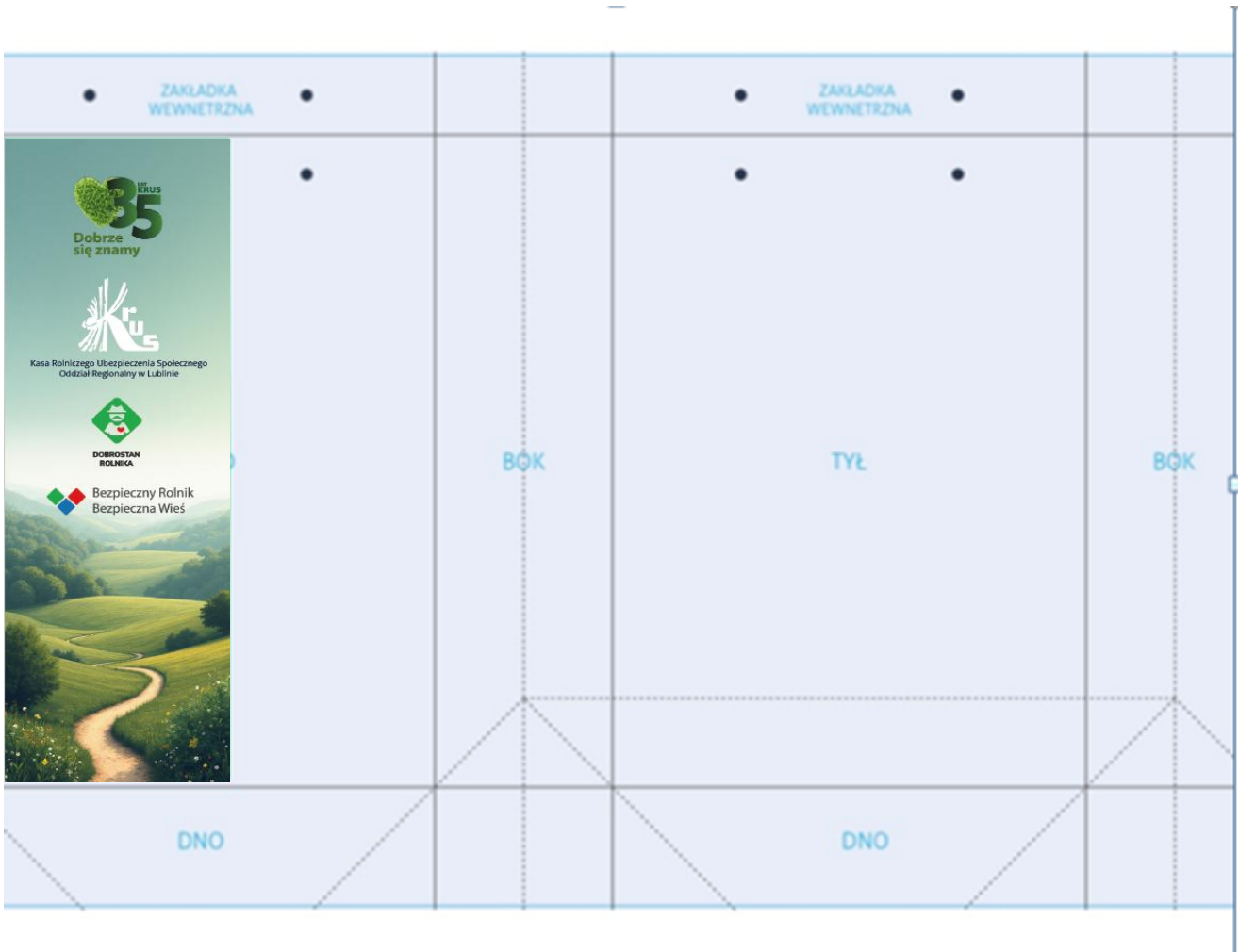
o wskazanych poniżej, wymaganych minimalnych parametrach technicznych:

#### **dane techniczne:**

- rodzaju papieru: kredowy matowy
- gramatury papieru: 170g
- rozmiar M: 24x9x33 (szerokość/głębokość/wysokość)
- kolorystyka zadruku: CMYK
- uszlachetnienia: laminacja (błysk)
- rodzaju uchwytu: sznurek poliestrowy, 35 cm.
- metoda zadruku: offsetowy przez złożeniem torby
- znakowanie: jednostronne C:1000 M:0 Y:56 K:18, pionowy pas o szerokości 10 cm. i wysokości 33 cm. W polu umieszczone loga „35 lat KRUS Dobrze się znamy”, logo KRUS z podpisem KASA ROLNICZEGO UBEZPIECZENIA SPOŁECZNEGO ODDZIAŁ REGIONALNY W LUBLINIE, logo akcji prewencyjnej DOBROSTAN ROLNIKA oraz logo AKCJI prewencyjnej BEZPIECZNY ROLNIK BEZPIECZNA WIEŚ.



Pantone:7739C



zdjęcia poglądowe\*





## **DOBROSTAN ROLNIKA**



**Bezpieczny Rolnik  
Bezpieczna Wieś**



## 2. kolorowanka A-4 z nadrukiem, 20 kartek – 1600 szt.

o wskazanych poniżej, wymaganych minimalnych parametrach technicznych:

- gramatura: 80g
- układ: poziomy
- pierwsze trzy strony kolorowanka, następne strony – czyste.
- nadruk wg. załączonych wzorów.
- kolor znakowania: zielony (PANTONE)





Kiedy rolnik rusza w pole,  
aby orać swoją rolę  
albo siał do obory,  
by nakarmić swoje woły,  
musi zdrowy być i kwito,  
by rodzina była syta!  
Aby dzieciom dał schronienie,  
musi zadbać o wykształcenie!  
Wypocząć, odświeżony  
będzie dbał o dobro żony!  
I depresja go nie dopadnie,  
gdy o zdrowie zadba ładnie.  
Do lekarza musi chodzić,  
i badania czasem robić,  
bo pałytek marny bracie,  
gdy on chory leży w chacie!  
*Wojtek*

# WIOSKI BEZ TROSKI

Nagrodzone prace uczestników konkursów



pierwsza strona okładki



Każdy rolnik ci to powie:  
aby abac o swoje zdrowie -  
ważna jest profilaktyka!  
Wtedy choroba ciebie nie tyka.  
Stres z daleka cie omija,  
nie boga plecy i szyja.  
Dieta i aktywność fizyczna  
to "zecz święta"  
rolnik dostawiał o tym pamięta!  
Kiedy ciało wprawia w ruch  
wtedy siłę ma za dwóch!  
A gdy jakiś wypadek się zdarza,  
to rolnik nie boi się lekarza  
lub gdy nastanie ból w kolanie  
to uda się na potrzebne badania!  
Bo dobrostan rolnika z tego sły  
gdy wszystko w zgodzie z BHP płynie!  
*Lena*

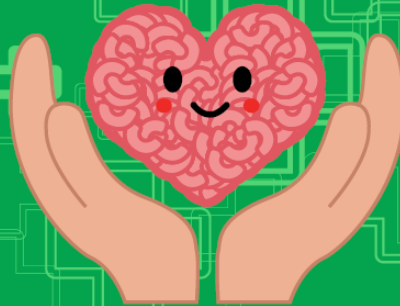
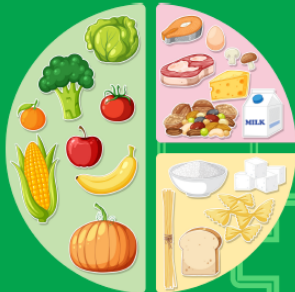


ODPOCZYNEK  
OWOCNA PRACA  
USMIECH PRZYWARCA

Zdrowie ważne jest rolniku,  
jedź ostrożnie na ciągniku.  
Ruch, aktywność, zero stresu -  
sprzedaj zboże do GS-u.  
Gdy już pole obrabione,  
a badanie niezrobione,  
śmiało ruszaj do lekarza  
bo choroba to zaraza.  
Rób badania, pilnuj diety.  
Bo to ważne jest niestety!  
*Januszka*

druga strona okładki

# DOBROSTAN



# ROLNIKA



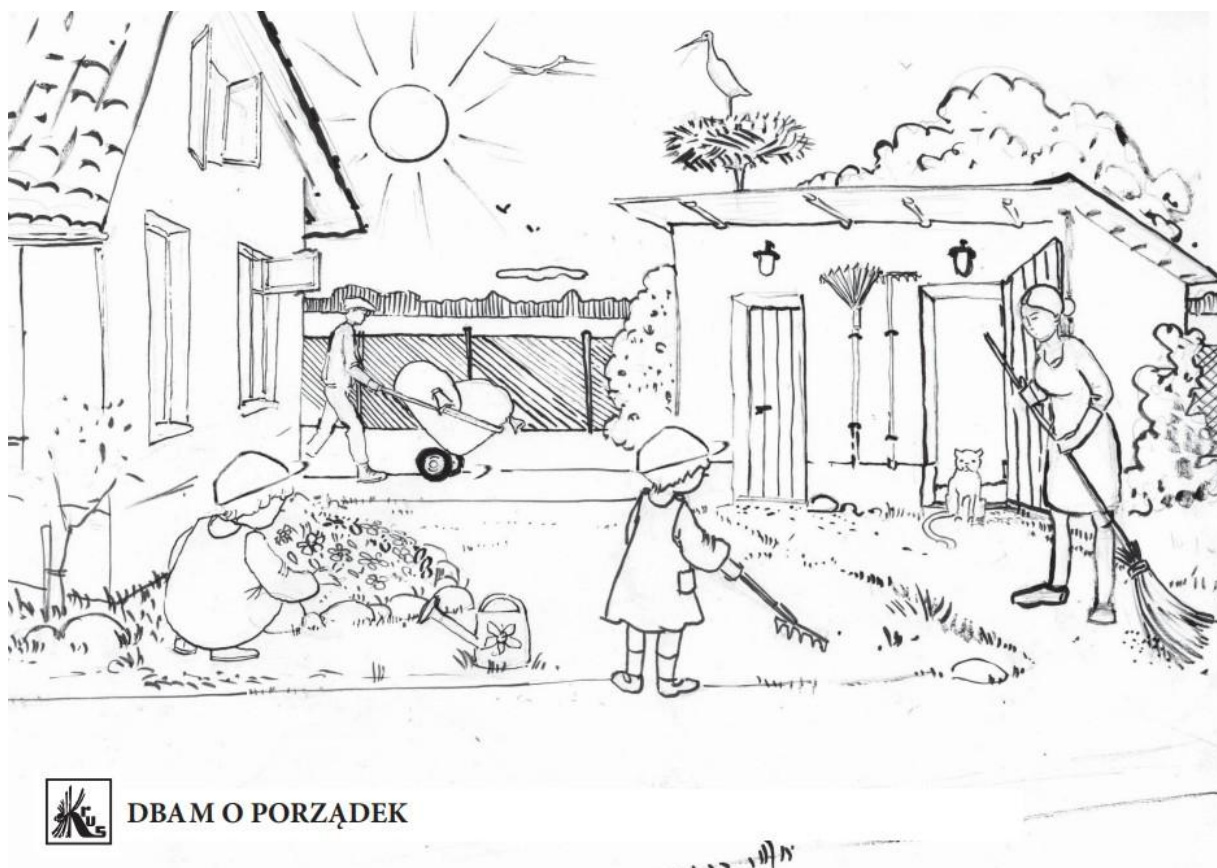
ostatnia strona okładki



BAWIĘ SIĘ POD OPIEKĄ DOROSŁYCH



druga strona kolorowanki



trzecia strona kolorowanki



- **przed rozpoczęciem realizacji przedmiotu zamówienia wymagane i niezbędne jest przedstawienie przez Wykonawcę wizualizacji produktów zawierających logotypy oraz hasła kampanii prewencyjnych, w celu uzyskania akceptacji Zamawiającego**

*Podane w opisie nazwy własne należy traktować jako wzorcowe, których Zamawiający użył w celu precyzyjniejszego określenia przedmiotu zamówienia oraz wymaganych minimalnych parametrów technicznych, jednocześnie dopuszczając zastosowanie produktów innych producentów o parametrach równoważnych. Przez produkt równoważny Zamawiający rozumie produkt posiadający co najmniej takie same lub wyższe parametry jak produkt wzorcowy wskazany w opisie przedmiotu zamówienia.*

Ileokroć w opisie przedmiotu zamówienia występują nazwy konkretnych elementów, wyrobów lub określenia (parametry techniczne) sugerujące wyroby, elementy konkretnych firm, producentów Wykonawca winien uznać, iż podano produkty przykładowe, a Zamawiający dopuszcza możliwość zastosowania elementów, wyrobów, materiałów równoważnych o właściwościach, parametrach technicznych, funkcjonalnych i użytkowych nie gorszych niż przyjęto w szczegółowym opisie przedmiotu zamówienia.

W przypadku gdy w opisie przedmiotu zamówienia wskazane zostały znaki towarowe, patenty, pochodzenie, źródło lub szczególny proces, który charakteryzuje produkty lub usługi dostarczane przez konkretnego Wykonawcę, oznacza to, że Zamawiający nie może opisać przedmiotu zamówienia w wystarczająco zrozumiały i precyzyjny sposób. W takich sytuacjach ewentualne wskazania na znaki towarowe, patenty, pochodzenie, źródło lub szczególny proces należy odczytywać z wyrazami „lub równoważne”.

Powyżej, w szczegółowym opisie przedmiotu zamówienia Zamawiający wskazał kryteria stosowane w celu oceny równoważności.

Produkty muszą być bezpieczne w rozumieniu ustawy z dnia 12.12.2003 r. o ogólnym bezpieczeństwie produktów (Dz. U. z 2021 r., poz. 222) wraz z aktami wykonawczymi, wykonane z materiałów nietoksycznych, posiadać wymagane prawem atesty, certyfikaty, świadectwa jakości i dopuszczenia oraz oznaczenia informujące o dopuszczeniu do sprzedaży i użytku. Zamawiający wymaga, aby oferowane produkty były fabrycznie nowe, bez śladów użytkowania, pełnowartościowe.

Wykonawca może realizować przedmiot zamówienia od poniedziałku do piątku w dniach i godzinach pracy Zamawiającego tj.: **od 7<sup>30</sup> do 14<sup>30</sup>**.

Proponowane wynagrodzenie maksymalne uwzględnia wszystkie wymagane opłaty i koszty niezbędne do zrealizowania całości przedmiotu zamówienia, bez względu na okoliczności i źródła ich powstania, w tym również koszty usunięcia wad i usterek w okresie rękojmi i gwarancji.

Po dostarczeniu przedmiotu zamówienia, wykonawca jest zobligowany go rozładować, w miejscu wskazanym przez Zamawiającego. Odpowiedzialność za uszkodzenia w czasie transportu ponosi Wykonawca. Jeżeli dostarczony przedmiot zamówienia będzie niekompletny, niezgodny z opisem i złożoną ofertą, posiadać będzie wady albo ślady zewnętrznego uszkodzenia lub użytkowania Zamawiającemu przysługuje prawo odmowy odbioru części lub całości przedmiotu zamówienia.

**W celu potwierdzenia spełnienia minimalnych wymagań Zamawiającego, Wykonawca do oferty dołącza specyfikacje techniczne / karty katalogowe oferowanych produktów rollup.**

**Warunki konieczne:**

- **dostarczenie artykułów do zamawiającego**
- **rozładunek po dostarczeniu zamówienia**
- **gwarancja, na okres minimum 24 miesiące**

**Termin realizacji : do 11 grudnia 2025 r.**

\* Zdjęcia poglądowe wizualizują produkty przykładowe, w celu precyzyjniejszego określenia przedmiotu zamówienia oraz wymaganych minimalnych parametrów technicznych. Źródło zdjęć Internet.