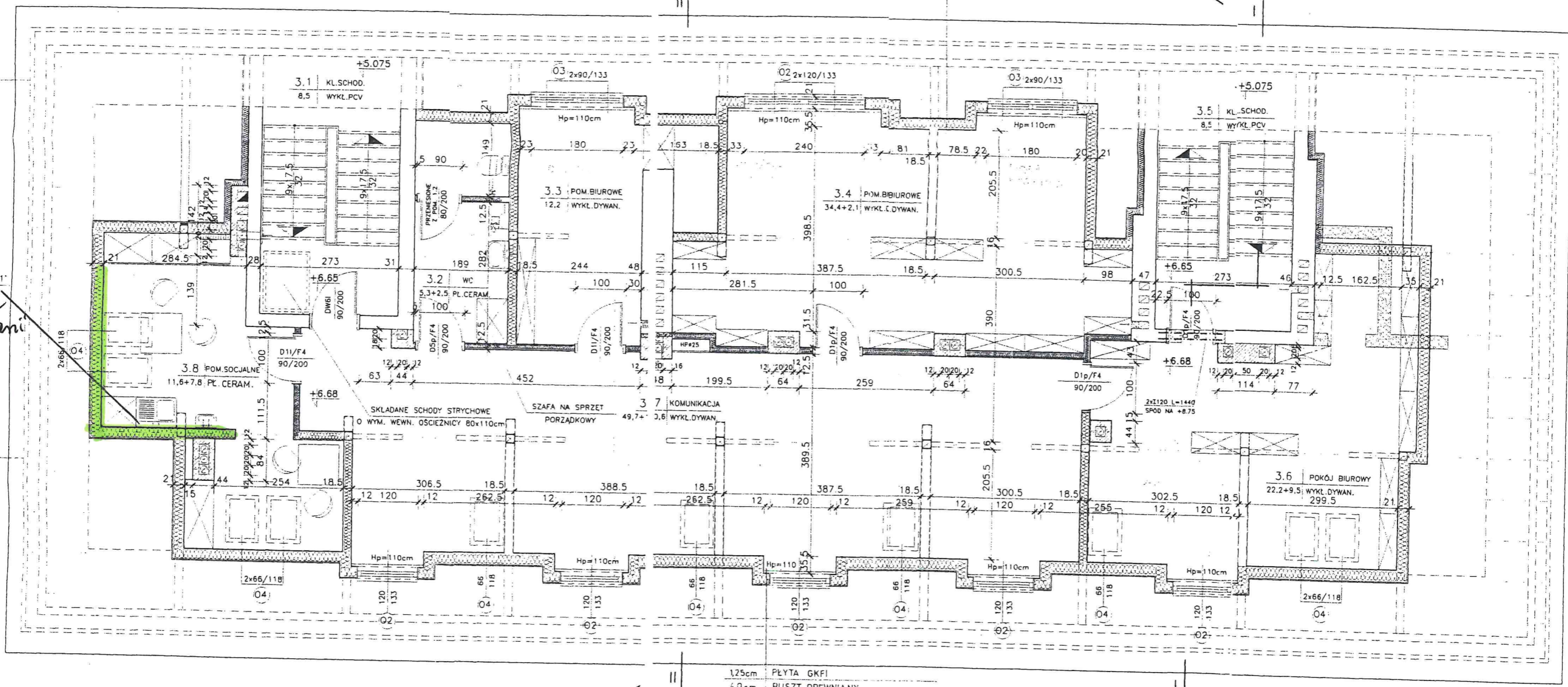


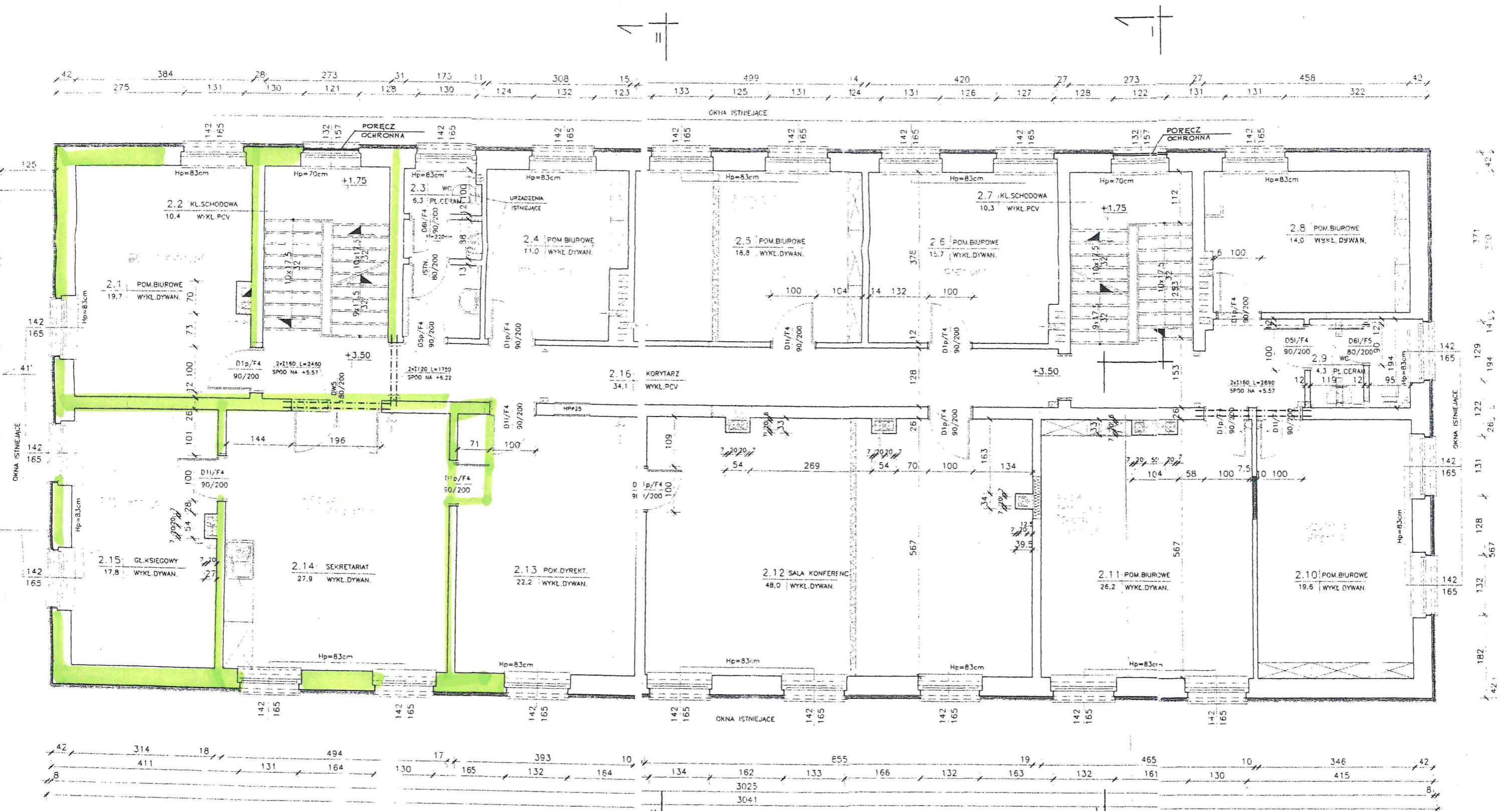
| | |
|--------|--------------------------------|
| 2,5cm | PLYTA OSB 3 |
| 1x | FOLIA WYSOKOPAROPRZEPUSZCZALNA |
| 12,0cm | WEŁNA MINERALNA |
| 1x | FOLIA PAROIZOLACYJNA |
| 4,0cm | RUSZT DREWNIANY |
| 1,25cm | PLYTA GKFI |

miejsce awarii



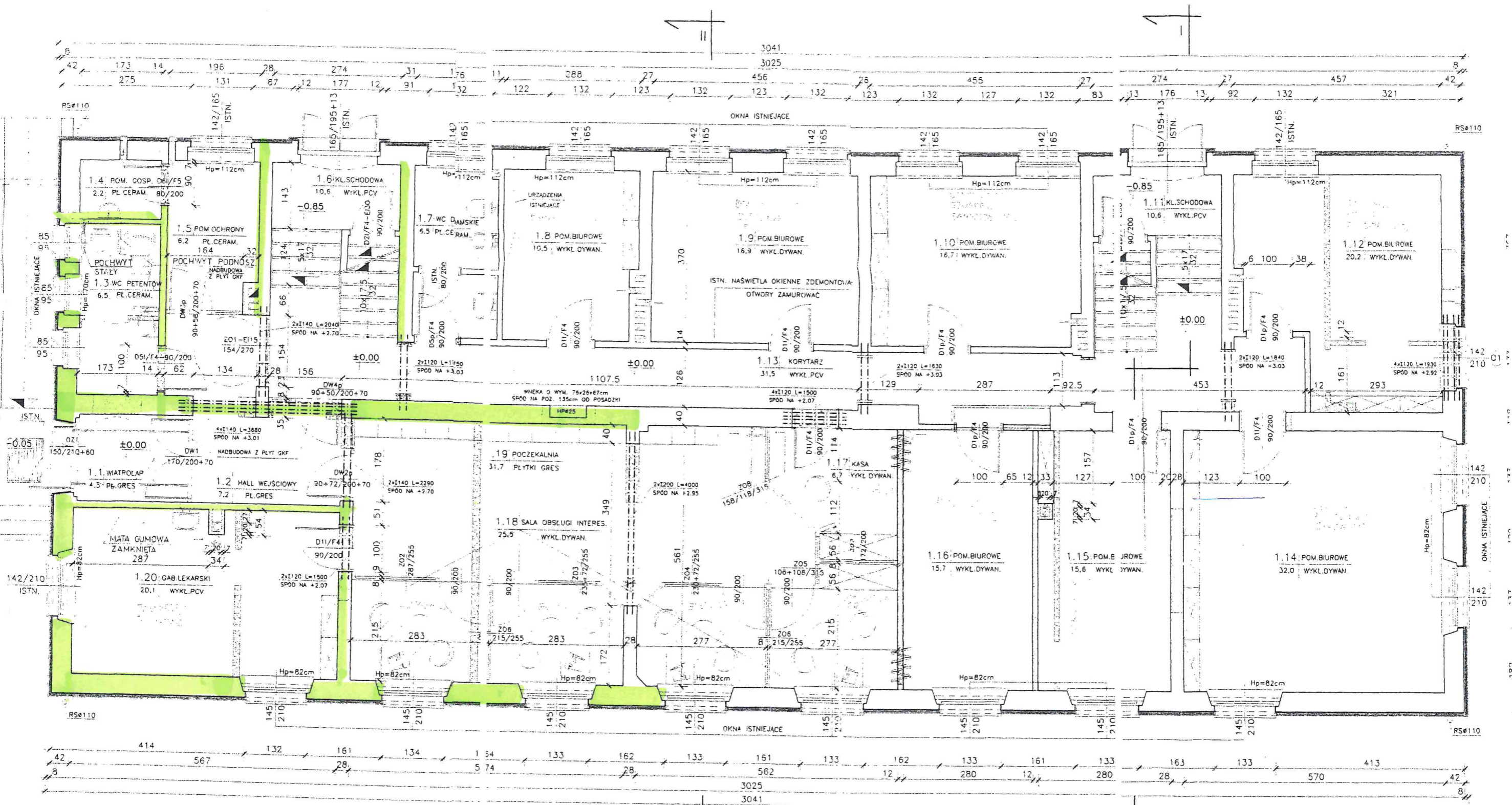
| | |
|--------|---|
| 1,25cm | PLYTA GKFI |
| 4,0cm | RUSZT DREWNIANY |
| 1x | FOLIA PAROIZOLACYJNA |
| 12,0cm | WEŁNA MINERALNA |
| 1x | FOLIA WYSOKOPAROPRZEPUSZCZALNA |
| 2,5cm | PLYTA OSB 3 |
| 1x | PAPIER BUDOWLANY („DUPONT”) LUB TEKSTURA BITUMIZOWANA MOCOWANA MECHANICZNIE |
| 1x | SIATKA STALOWA CIĘTOCIĄGNIONA GRUBA |
| 0,5cm | TYNK CIENKOWARSTWOWY NA SIATCE Z WEŁNĄ SZKLANĄ |

PODDASZE



- pomieszczenia objęte remontem

PIĘTRO

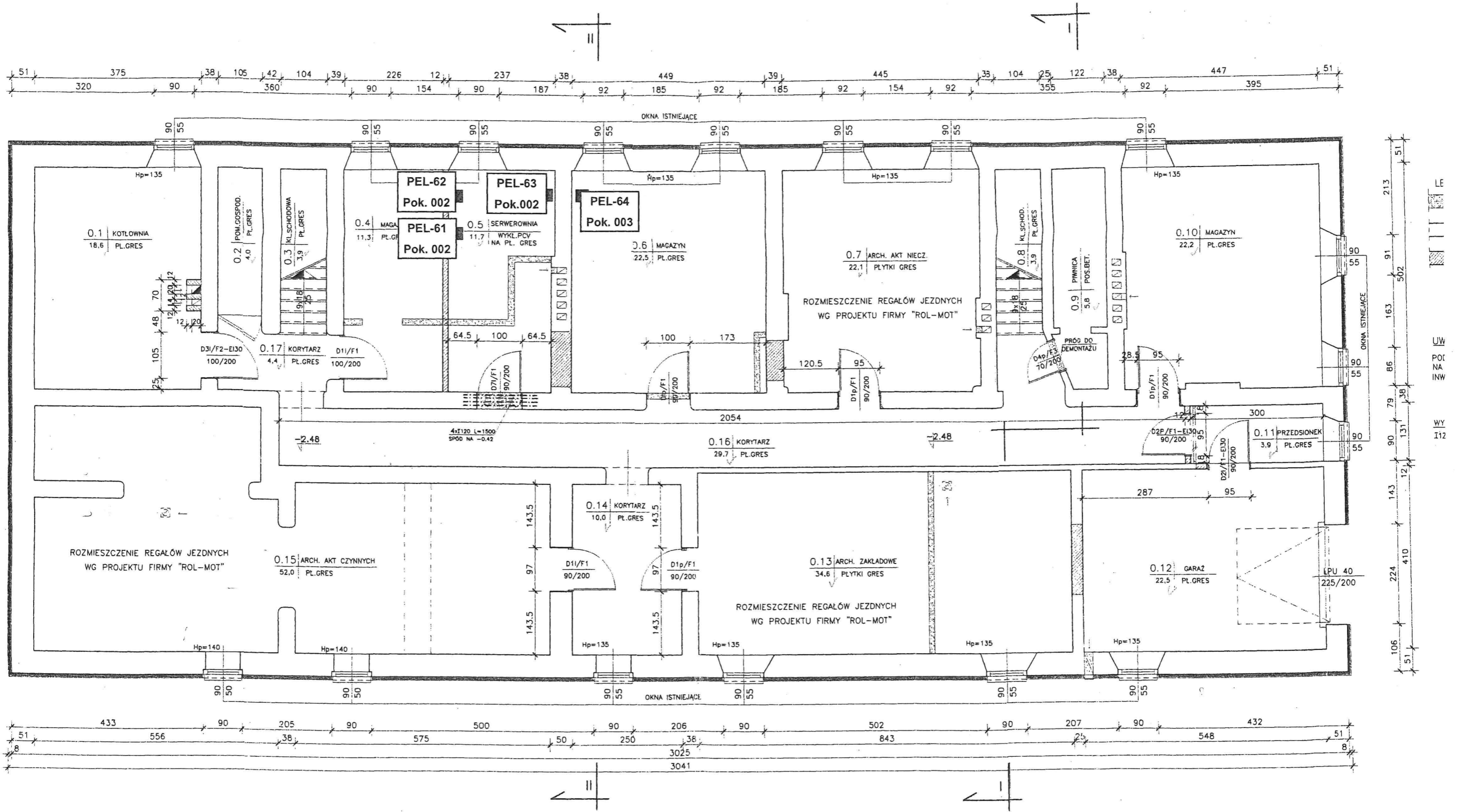


- pomieszczenia objęte remontem

PARTER

3041.0

PIWNICA ilość PEL=4 szt.



PT BULECIN
 Razem 30,41 m² + 11,95 m²
 = 363,40 m²